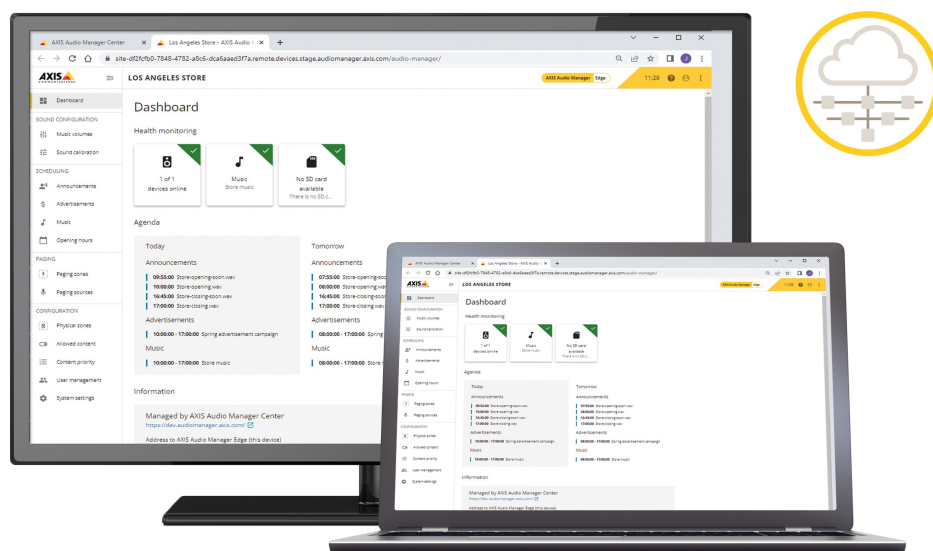


# AXIS Audio Manager Center

## Software de gerenciamento de áudio multisite

O AXIS Audio Manager Center é um serviço baseado em assinatura para gerenciamento e monitoramento remotos de sistemas de vários sites que utiliza o AXIS Audio Manager Edge localmente. A solução de nuvem híbrida usa componentes baseados na nuvem e locais para proporcionar uma solução conveniente e estável. Ela reduz significativamente as cargas de trabalho dos usuários e utiliza Single Sign-on para agendar comunicados, música de fundo, anúncios e muito mais para sites ou zonas selecionados. É fácil configurar e ajustar zonas, conteúdos e programações, sem períodos de inatividade. Além disso, o monitoramento de integridade fornece notificações imediatas se qualquer parte do sistema para de funcionar. Uma versão sem custos com conjunto de recursos limitado também está disponível.

- > **Controle centralizado de milhares de locais de instalação**
- > **Agendamento em vários sites**
- > **Monitoramento da integridade do sistema**
- > **Permissões de usuário personalizáveis**
- > **Acesso remoto seguro integrado**



## AXIS Audio Manager Center

### Recursos do sistema

#### Funcionalidade

Padrão:

- Gerenciamento de vários sites
- Gerenciamento de usuários com Single Sign-on
- Direitos de acesso baseados em funções para usuários e grupos
- Acesso remoto seguro
- Monitoramento e notificações de integridade

Premium:

- Programação
- Gerenciamento e distribuição de conteúdo
- Megafonia remota utilizando o AXIS Audio Manager

Mobile app

Para obter mais informações, consulte [axis.com/  
/products/axis-audio-manager-center](https://axis.com/products/axis-audio-manager-center)

#### Licenças

Nenhuma licença necessária para o conjunto de recursos padrão. Os recursos premium exigem uma assinatura anual.

Para obter mais informações, consulte [axis.com/axis-subscription](https://axis.com/axis-subscription)

### Requisitos do sistema

#### Dispositivos com suporte

Todos os sites locais devem estar em execução AXIS Audio Manager Edge.

Dispositivos líder:

- Recomendados: AXIS C1110-E, AXIS C1111-E, AXIS C1210-E, AXIS C1211-E, AXIS C1510, AXIS C1511, AXIS C1610-VE, AXIS C8110, AXIS C8210, AXIS C1710, AXIS C1720, AXIS XC1311, AXIS D4200, AXIS D3110 MK II

– Dispositivos líderes compatíveis adicionais:

- AXIS C1310-E, AXIS C1310-E Mk II, AXIS C1410, AXIS C1410 MK II

– Firmware mínimo necessário: 11.4

Dispositivos seguidores:

- Compatíveis: Todos os produtos de áudio em rede Axis acima e AXIS C1004-E, AXIS C2005, AXIS C3003-E, AXIS C8033

– Firmware mínimo necessário: 10.12

### Rede

#### Função de rede

Todos os sites locais necessitam de conexão com a Internet para o serviço hospedado pela Axis.

Portas usadas:

- Saída, TCP: 80, 443, 8883

### Geral

#### Navegador da Web

Firefox, Google Chrome, Microsoft Edge, Safari

#### Idiomas

Inglês, francês, espanhol, alemão, italiano, holandês, polonês, português do Brasil, japonês, coreano, russo, chinês tradicional, chinês simplificado

#### Acesso móvel

O AXIS Audio Manager Mobile app está disponível para iOS e Android e permite o acesso móvel para controlar o volume da música ambiente e megafonia remota.

#### Limitações

Até 200 alto-falantes por site.