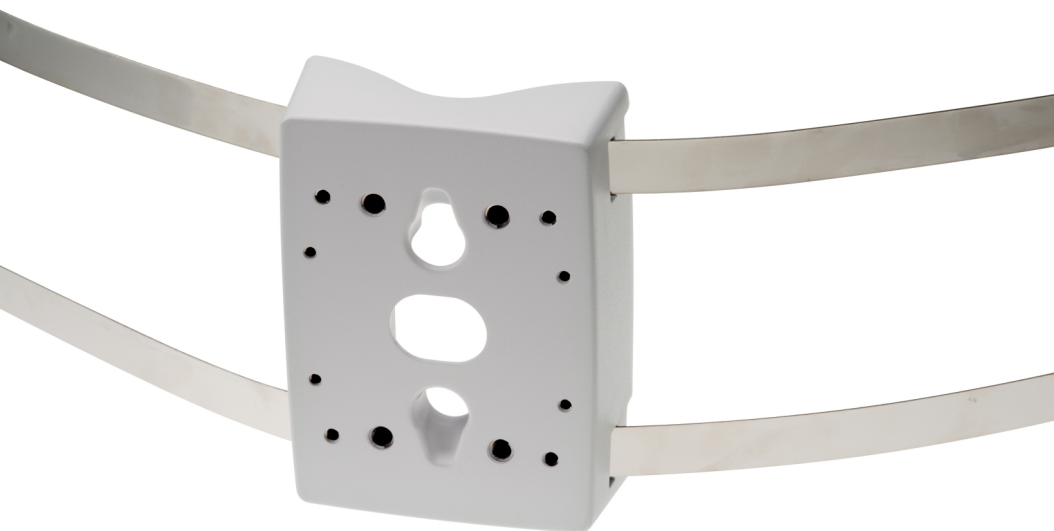


## Fixation sur poteau AXIS T91A47

Pour petits et grands poteaux

Le support de poteau AXIS T91A47 est conçu pour une utilisation en intérieur comme en extérieur. Il est disponible en deux versions, une avec sangles en acier pour des poteaux de diamètre 60 à 110 mm (2 3/8 à 4 5/16 po) et avec sangles en acier pour des poteaux de diamètre 110 à 400 mm (4 5/16–15 3/4 po). En outre, il peut être utilisé pour fixer les caméras sur des poutres. Lorsque la fixation AXIS T91A47 est utilisée avec une caméra dôme fixe, aucun accessoire supplémentaire (kits de suspension, par exemple) n'est nécessaire, ce qui en fait une solution économique.

- > **Intérieur et extérieur**
- > **Installation robuste et sûre**
- > **Installation facile**
- > **Résistance au vandalisme avec IK10**
- > **Protection contre la corrosion**



## Fixation sur poteau AXIS T91A47

<b>Modèles</b>	Fixation pour poteau AXIS T91A47 60 – 110 mm Fixation pour poteau AXIS T91A47 110 – 400 mm	<b>Homologations</b>	IEC/EN/UL 60950-1 IEC/EN/UL 60950-22 EN 50581 IEC 62262 IK10 NEMA 250 Type 4X <sup>a</sup>
<b>Général</b>		<b>Dimensions</b>	111 x 42 x 147 mm (4 3/8 x 1 5/8 x 5 13/16 po)
<b>Produits pris en charge</b>	Caméras AXIS M11-E Caméras AXIS P13-E Caméras AXIS Q16-E Caméras AXIS Q17-E Caméras AXIS Q19-E Série AXIS M30 (à l'exception des modèles AXIS M3004/M3005) Série AXIS P32 Caméras d'extérieur série AXIS P33 Série AXIS Q35 Série AXIS Q36 Séries AXIS T92E et AXIS T93E05, séries AXIS T93F et AXIS T93G05	<b>Poids</b>	0,3 kg (0,7 lb) sans bandes en acier
<b>Charge maximale</b>	15 kg (33 lb)	<b>Accessoires fournis</b>	Guide d'installation Frettes de câbles, vis AXIS T91A47 60 – 110 mm (2 3/8 – 4 5/16 po) : bandes en acier 700 mm (28 po) AXIS T91A47 60 – 400 mm (2 5/16 – 15 3/4 po) : bandes en acier 1 450 mm (57 po)
<b>Pose de câbles</b>	Arrière : perforation pour câble Côté : perforation pour câble en forme de U (26 mm/1 po)	<b>Accessoires nécessaires</b>	Outil de montage pour cerclages de support pour poteau
<b>Environnement</b>	Intérieur Extérieur	<b>Garantie</b>	Garantie Axis de 3 ans, voir <a href="http://www.axis.com/warranty">www.axis.com/warranty</a>

a. *Protection contre la corrosion uniquement*

Responsabilité environnementale :

[axis.com/environmental-responsibility](http://axis.com/environmental-responsibility)