

AXIS W120 Body Worn Camera

Para transmissão ao vivo e rastreamento – do seu jeito

A AXIS W120 Body Worn Camera é uma câmera corporal totalmente conectada, com LTE/4G, Wi-Fi[®] e Bluetooth[®] integrados, que permite transmissão direta com o AXIS Body Worn Live. Ela oferece áudio nítido com supressão de ruído e qualidade de imagem excepcional. A estabilização eletrônica de imagem garante o maior valor forense possível. A câmera também fornece informações detalhadas de status por meio de sua tela LCD. A AXIS W120 é robusta, fácil de usar e conta com o sistema de montagem KlickFast. Ela oferece até 15 horas de bateria e pode ser carregada em qualquer lugar com qualquer carregador USB-C[®]. A gravação pode ser ativada automaticamente e a localização da câmera é gravada continuamente graças ao receptor GNSS integrado.

- > **Transmissão ao vivo via LTE/4G**
- > **Rastreamento de localização**
- > **Imagens sempre nítidas**
- > **Excelente qualidade de som**
- > **Múltiplas camadas de criptografia**



AXIS W120 Body Worn Camera

Câmera

Sensor de imagem

CMOS RGB de 1/2,9 pol. com varredura progressiva
Sensibilidade: 0,1 lux

Lente

Comprimento focal, 2,3 mm
Campo de visão horizontal: 137°
Campo de visão vertical: 76°
Íris fixa, F2.1

Velocidade do obturador

1/20000 s a 1/25 s com 50 Hz
1/20000 s a 1/30 s com 60 Hz

Vídeo

Compressão de vídeo

H.264 (MPEG-4 Parte 10/AVC) perfil High

Resolução

1920 x 1080, 1280 x 720

Taxa de quadros

25 fps a 50 Hz
30 fps a 60 Hz

WDR

WDR (Wide Dynamic Range, Amplo Alcance Dinâmico)

Configurações de imagem

Estabilização eletrônica de imagem (720p), correção de distorção de barril

Transmissão de vídeo

Axis Zipstream para dispositivos de uso corporal

Áudio

Codificação

AAC-LC

Um canal: 48 kHz, 128 kbps

Dois canais (otimizados para o modo de pós-
-processamento): 48 kHz, 2 x 128 kbps

Entrada/saída

Microfones duplos integrados

Funcionalidade

Melhoria de voz

Aprovações

Cadeia de suprimentos

Compatível com TAA

EMC

EN 55032 Classe B, EN 55035, EN 61000-6-1,
EN 61000-6-2, EN 61000-6-3, EN 61000-6-4,
Canadá: ICES-3(B)/NMB-3(B)
EUA: FCC Parte 15 Subparte B Classe B

Proteção

CAN/CSA C22.2 No. 62368-1 ed. 3,
IEC/EN/UL 62368-1 ed. 3, RCM AS/NZS 62368.1:2018

Ambiente

IEC 60068-2-1, IEC 60068-2-2, IEC 60068-2-14,
IEC 60068-2-78, IEC/EN 60529 IP67
MIL-STD-810H (Método 501.7, 503.7, 505.7, 509.7,
512.6, 516.8)

Sem fio

AS/CA S042.1, AS/CA S042.4, AS/NZS 4268, EN 50566,
EN 300328, EN 300440, EN 301893, EN 303413,
EN 301489-1, EN 301908-1, EN 301489-17,
EN 301489-19, EN 301489-52, EN 301908-13,
EN 62209-2, FCC Parte 2 Subparte J,
FCC Parte 15 Subparte C, FCC Parte 15 Subparte E,
FCC Parte 22 Subparte H, FCC Parte 24 Subparte E,
FCC Parte 27, FCC Parte 90, IFT, RSS-102, RSS-130,
RSS-132, RSS-133, RSS-139, RSS-140, RSS-247,
RSS-Gen, WPC

Segurança cibernética

ETSI EN 303 645, BSI IT Security Label, EN 18031-1,
EN 18031-2

Segurança cibernética

Segurança de borda

Software: Sistema operacional assinado, criptografia
AES-XTS-Plain64 de 256 bits

Hardware: Inicialização segura, Axis Edge Vault com ID
de dispositivo Axis, vídeo assinado, armazenamento de
chaves seguro (proteção de hardware com certificação
CC EAL6+ de operações de criptografia e chaves).
Armazenamento interno criptografado compatível com
CJIS (AES256)

Segurança de rede

IEEE 802.1AR, HTTPS/HSTS¹, TLS v1.2/v1.3¹
WPA/WPA2-PSK

Documentação

Câmeras de uso corporal Axis – white paper sobre segurança do sistema, disponível em axis.com/learning/white-papers

Política de gerenciamento de vulnerabilidades da Axis
Axis Security Development Model

Lista de materiais (SBOM) de software do AXIS OS
Para baixar documentos, vá para axis.com/support/cybersecurity/resources

Para saber mais sobre o suporte da Axis à segurança cibernética, acesse axis.com/cybersecurity

Geral

Bateria

Li-ion, 3600 mAh

Até 15 horas de tempo de operação em 720p²

Até 13,5 horas de tempo de operação em 1080p²

Até 29 horas em modo de espera³

Armazenamento

128 GB de memória não volátil, até 45 horas de vídeo gravado

Padrão de criptografia AES256

Vazão

Câmera para controlador do sistema: 100 Mbps

Gravação

Pré-buffer de áudio e vídeo configurável de 0, 15, 30, 60, 90 e 120 segundos

Pós-buffer de áudio e vídeo configurável de 0, 10, 30 e 60 segundos

Sistema de posicionamento

GPS, GLONASS, Galileo, BeiDou

Localização

Rastreamento, início e fim

Sensor

Acelerômetro digital de 3 eixos e giroscópio digital de 3 eixos, bússola

Interface do usuário

Display IPS TFT colorido, 0,96 pol., 160 x 80 pixels

Indicadores de status

Feedback de áudio e vibração

Interface sem fio

Bluetooth® 5.1 Low Energy e Clássico

Perfil Bluetooth: Nenhuma

Wi-Fi® 5 a/b/g/n/ac a 2,4 GHz, 5 GHz

EMC (EUA): Bandas B2, B4, B5, B12, B13, B14, B25, B26, B66, B71 CAT4

LTE (EU): Bandas B1, B3, B7, B8, B20, B28 CAT4

Caixa de proteção

Classificação IP67

Caixa plástica

Teste de queda até 2 m

Cor

Preto NCS S 9000-N

Branco NCS S 1002-B

Montagem

Klick Fast™ System

Conectores

Teclados Pogo

USB (para acessórios Axis e carregamento usando um cabo com conector USB Type-C®), classe USB compatível: Vendor specific

Cartão SIM

Nano-SIM (4FF)

Condições operacionais

Temperatura: De -20 °C a 50 °C (-4 °F a 122 °F)

Temperatura máxima (intermitente, < 1 hora): 55 °C (131 °F)

Umidade: umidade relativa de 10 – 100% (com condensação)

Condições de carregamento

Temperatura: De 0 °C a 40 °C (32 °F a 104 °F)

Tempo de carga:

<6,5 horas em 0 – 15 °C (32 – 59 °F)

<4 horas em 15 – 30 °C (59 – 86 °F)

<5,5 horas em 30 – 40 °C (86 – 104 °F)

Umidade: Umidade relativa de 5 – 95% (sem condensação)

1. Este produto inclui software desenvolvido pelo OpenSSL Project para uso no OpenSSL Toolkit (openssl.org) e software de criptografia desenvolvido por Eric Young (ey@cryptsoft.com).

2. Com pré-buffer e menos de 500 ciclos de carga.

3. Sem pré-buffer e incluindo 1 hora de gravação por carga em 720p e menos de 500 ciclos de carga.

Condições de armazenamento

Temperatura (< 3 meses): De -20 °C a 45 °C (-4 °F a 113 °F)

Temperatura (> 3 meses): De 23 °C a 27 °C (73 °F a 81 °F)

Temperatura ideal: 25 °C (77 °F)

Umidade: Umidade relativa de 5 – 95% (sem condensação)

Dimensões

Para obter as dimensões gerais do produto, consulte os esquemas de dimensões nesta folha de dados.

Peso

200 g (0,44 lb)

Acessórios opcionais

Klick Fast™ System para suporte de câmeras de uso corporal

AXIS TW1200 Body Worn Mini Bullet Sensor

AXIS TW1201 Body Worn Mini Cube Sensor

AXIS TW1906 Battery Replacement

App AXIS Body Worn Assistant para Android, iOS

Para obter mais informações sobre acessórios, consulte axis.com/bodyworn

Garantia

O produto, incluindo a bateria, está sujeito a um período de garantia de 3 anos de acordo com os termos e condições estabelecidos na Garantia limitada de hardware de 5 anos da Axis que se encontra disponível em axis.com/warranty ("Período de garantia de 3 anos").

Além dos termos e condições da garantia limitada de hardware de 5 anos da Axis, a garantia não cobrirá a degradação da bateria se a bateria tiver passado por mais de 500 ciclos de carga, se a câmera tiver sido usada ou armazenada em temperaturas fora das especificações na folha de dados, ou se as instruções do manual do usuário do produto não forem seguidas.

A substituição da bateria durante o período de garantia de 3 anos realizada por qualquer outra parte que não a Axis (ou um parceiro de RMA em nome da Axis) anulará a garantia do item principal. Entre em contato com o suporte ou seu revendedor Axis para quaisquer questões relacionadas à bateria ou a serviços.

Sustentabilidade

Controle de substâncias

RoHS de acordo com a diretiva RoHS da UE 2011/65/EU/ e EN 63000:2018

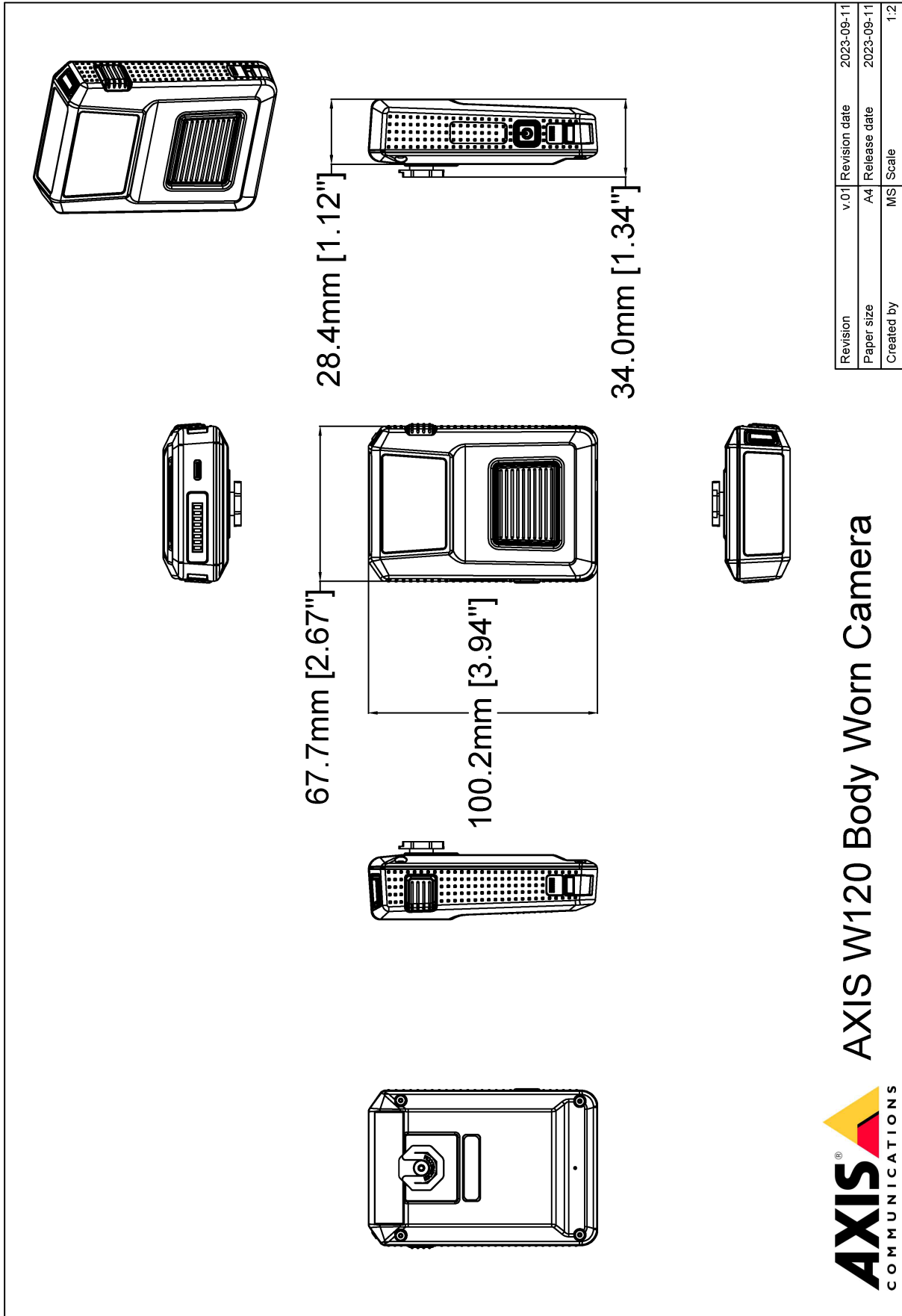
REACH de acordo com a (EC) No 1907/2006. Para SCIP UUID, consulte echa.europa.eu

Responsabilidade ambiental

axis.com/environmental-responsibility

A Axis Communications é signatária do Pacto Global da ONU, leia mais em unglobalcompact.org

Esquema de dimensões



AXIS COMMUNICATIONS
www.axis.com

AXIS W120 Body Worn Camera