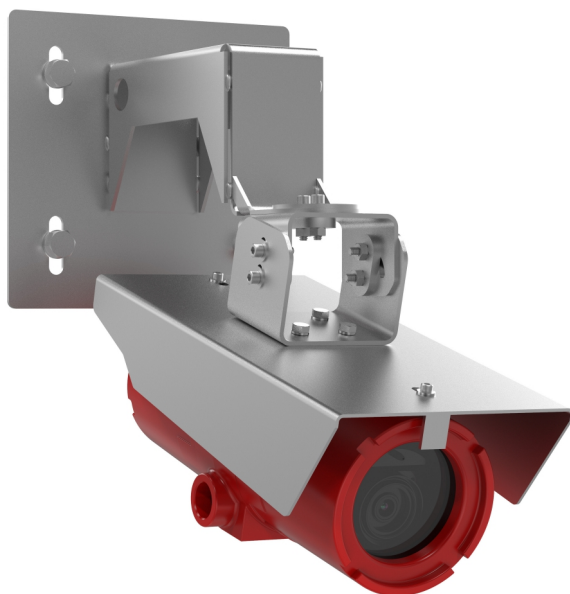


F101-A XF Q1785 Explosion-Protected Network Camera

Najwyższej klasy stałopozycyjna kamera box do miejsc niebezpiecznych

Kamera F101-A XF Q1785 jest wyposażona w zoom optyczny 32x zapewniający jakość obrazu 2 MP/HDTV 1080p do 60 kl./s. Kamera ma uznawany na całym świecie certyfikat do stosowania w atmosferze wybuchowej (klasa I/II/III, dział 1 i strefa 1). Kamera ma czerwoną aluminiową obudowę o klasie ochrony IP66 i może pracować w ekstremalnych temperaturach od -40°C do 60°C (od -40°F do 140°F). Ma fabrycznie zainstalowaną aplikację AXIS Guard Suite i funkcję aktywnego strażnika. Kamera jest wyposażona w funkcję elektronicznej stabilizacji obrazu, Forensic WDR, Lightfinder, korekcję dystorsji beczkowatej oraz profile scen. Wbudowana obsługa PoE i technologia Zipstream zapewniają łatwiejszą instalację i ograniczają wymagania w zakresie przepustowości i pamięci masowej.

- > **Certyfikat klasa I/II/III, dział 1 i strefa 1**
- > **32-krotny zoom optyczny**
- > **2 MP, HDTV 1080p do 60 kl./s**
- > **Technologia Lightfinder i Forensic WDR**
- > **Od -40°C do 60°C (od -40°F do 140°F)**



F101-A XF Q.1785 Explosion-Protected Network Camera

Kamera		Mechanizmy zdarzeń	Buforowanie wideo przed i po wystąpieniu alarmu Przesyłanie plików: za pośrednictwem protokołu FTP, SFTP, HTTP lub HTTPS, udziału sieciowego oraz powiadomienia pocztą e-mail MQTT publish Powiadomienie: e-mail, HTTP, HTTPS, TCP i pułapka SNMP
Przetwornik obrazu	1/2,8" skanowanie progresywne RGB CMOS	Strumieniowanie danych	Dane o zdarzeniu
Obiektyw	Zmiennoogniskowy 4,3–137 mm, F1,4–4,0 Pole widzenia w poziomie: 60°–2,3° Pole widzenia w pionie: 39°–1,3° Autofokus	Wbudowana pomoc podczas montażu	Licznik pikseli, asystent poziomowania, zdalny zoom i automatyczny obrót
Minimalne oświetlenie	Kolor: 0,16 luksa przy 50 IRE F1,4 Obraz czarno-biały: 0,03 luksa przy 50 IRE F1,4	Funkcje analizy	
Prędkość migawki	Od 1/66 500 s do 1 s	Zastosowania	W zestawie AXIS Motion Guard, AXIS Fence Guard, AXIS Loitering Guard, autotracking 2, funkcja aktywnego strażnika Podstawowe funkcje analizy (nie funkcje analizy dostarczane przez inne firmy): usunięcie obiektu, wykrywanie wejścia/wyjścia, licznik obiektów Obsługa AXIS Camera Application Platform umożliwia instalowanie aplikacji innych firm; szczegółowe informacje znajdują się na stronie axis.com/acap
System on chip (SoC)		Ogólne	
Model	ARTPEC-6	Obudowa	Stelaż z aluminium powlekanego proszkowo, klasa ochrony IP66 Kontrola odładzania ^b Obudowa wyprodukowana i certyfikowana przez Spectrum Camera Solutions, LLC
Pamięć	1 GB RAM, 512 MB Flash	Zrównoważony rozwój	Bez PCW
Wideo		Zasilanie	Kamera: Power over Ethernet (PoE) IEEE 802.3af/802.3at typ 1 klasa 3, typowo 7,7 W, maks. 8,7 W Ogrzewacz: 12–30 V AC/DC, 25 W Napięcie 12–30 V AC/DC dla ogrzewacza jest wymagane przy temperaturach pracy poniżej 0°C (32°F).
Kompresja wideo	H.264 (MPEG-4 część 10/AVC), profile Baseline, Main i High MJPEG	Złącza	2 wpusty kablowe 3/4" NPT RJ45 10BASE-T/100BASE-TX PoE 2-stykowy blok złączy ogrzewacza
Rozdzielczość	Od 1920x1080 HDTV 1080p (16:9) do 160x120 (4:3) Maksymalna gęstość pikseli z 32-krotnym zoomem optycznym: 25 m (82 ft): 1912 px/m 50 m (164 ft): 956 px/m 250 m (820 ft): 191 px/m	Pamięć masowa	Zamontowana karta AXIS Surveillance microSDXC Card 128 GB Obsługa szyfrowania kart SD (AES-XTS-Plain64 256-bitowa). Obsługa zapisu na podłączonych sieciowych zasobach dyskowych (NAS) Zalecenia dotyczące kart SD i NAS można znaleźć w witrynie axis.com .
Poklatkowość	Z WDR: Maksymalnie 30/25 kl./s (60/50 Hz) we wszystkich rozdzielczościach Bez WDR: Maksymalnie 60/50 kl./s (60/50 Hz) we wszystkich rozdzielczościach	Warunki robocze	Temperatura pracy w strefach zagrożenia: System stref: Od -50°C do 60°C (od -58°F do 140°F) System klas/podziałów: Od -40°C do 60°C (od -40°F do 140°F) Wilgotność 10–100% RH (z kondensacją) Patrz sekcja Wymagania dotyczące zasilania w temperaturze poniżej 0°C (32°F).
Strumieniowanie wideo	Wiele osobno konfigurowanych strumieni H.264 i MJPEG Technologia Zipstream w H.264 Kontrola poklatkowości i przepustowości VBR/MBR H.264	Warunki przechowywania	Od -40°C do 65°C (od -40°F do 149°F)
Ustawienia obrazu	Nasycenie, kontrast, jasność, ostrość, Forensic WDR, usuwanie efektu mgły, balans bieli, tryb ekspozycji, strefy ekspozycji, kompresja, odbicie lustrzane obrazów, elektroniczna stabilizacja obrazu, korekcja dystorsji beczkowatej, nakładanie tekstu i obrazu, nakładanie dynamicznego tekstu i obrazu, maski prywatności Obrót: 0°, 90°, 180°, 270°, automatycznie, w tym format korytarzowy Profile scen: forensic (do celów postępowania dowodowego), vivid (wyraźne szczegóły), traffic overview (podgląd ruchu drogowego), podświetlone wejście	Certyfikaty	Kompatybilność elektromagnetyczna EN 55032 klasa A, FCC część 15 podczęść B klasa A, ICES-003 klasa A, VCCI klasa A, RCM AS/NZS CISPR 32 klasa A, EN 55024, EN 61000-6-1, EN 61000-6-2 Środowisko ANSI/NEMA 250 4X, ANSI/IEC/EN/CAN/CSA-C22.2 60529 IP66, CSA-C22.2 Nr 0.5, CSA-C22.2 Nr 25, CSA-C22.2 Nr 30, CSA-C22.2 Nr 94.2 Strefy wybuchowe FM klasa 3600:2018, FM klasa 3615:2018, FM klasa 3616:2011, ANSI/ISA/EN/IEC/CAN/CSA-C22.2 60079-0, ANSI/UL/EN/IEC/CAN/CSA-C22.2 60079-1, ANSI/UL/EN/IEC/CAN/CSA-C22.2 60079-31 Sieć NIST SP500-267
Pan/Tilt/Zoom – funkcja panoramowania, pochylenia i zbliżenia	Cyfrowy PTZ, 32-krotny zoom optyczny i 12-krotny zoom cyfrowy, prepozycje	Sieć	
Sieć		Bezpieczeństwo	
Bezpieczeństwo	Ochrona hasłem, filtrowanie adresów IP, HTTPS ^a , kontrola dostępu do sieci w standardzie IEEE 802.1x ^a , uwierzytelnianie szyfrowane, dziennik dostępow użytkowników, centralne zarządzanie certyfikatami, ochrona przed atakami brute force	Protokoły sieciowe	
Protokoły sieciowe	IPv4, IPv6 USGv6, ICMPv4/ICMPv6, HTTP, HTTP/2, HTTPS ^a , TLS ^a , QoS Layer 3 DiffServ, FTP, SFTP, CIFS/SMB, SMTP, mDNS (Bonjour), UPnP [®] , SNMP v1/v2c/v3 (MIB-II), DNS/DNSv6, DDNS, NTP, NTS, RTSP, RTP, SRTP, TCP, UDP, IGMPv1/v2/v3, RTCP, ICMP, DHCPv4/v6, ARP, SSH, LLDP, CDP, MQTT v3.1.1, Secure syslog (RFC 3164/5424, UDP/TCP/TLS), adres Link-Local (ZeroConf)	Integracja systemu	
Integracja systemu		Interfejs programowania aplikacji (ang. Application Programming Interface, API)	
Interfejs programowania aplikacji (ang. Application Programming Interface, API)	Open API do integracji oprogramowania, w tym VAPIX [®] i AXIS Camera Application Platform; dane techniczne są dostępne pod adresem www.axis.com One-click cloud connection (łączenie w chmurze jednym kliknięciem) ONVIF [®] Profile G, ONVIF [®] Profile S i ONVIF [®] Profile T, specyfikacja pod adresem onvif.org	Wyzwalanie zdarzeń	
Wyzwalanie zdarzeń	Analiza, nadzorowane wejście zewnętrzne, zdarzenia związane z pamięcią masową typu Edge, wirtualne wejścia poprzez API, wykrywanie wstrząsów MQTT subscribe		

Certyfikaty**USA:**

Klasa I Dział 1 Grupy BCD T6 Ta= od -40°C do 60°C, Typ 4X, IP66
 Klasa II/III Dział 1 Grupy EFG Ta= od -40°C do 60°C, Typ 4X, IP66
 Klasa I, Strefa 1, AEx db IIB+H2 Gb Ta= od -50°C do 60°C, Typ 4X, IP66

Strefa 21, AEx tb IIIC Db Ta= od -50°C do 60°C, typ 4X, IP66

Certyfikat: FM18US0262X

Kanada:

Klasa I Dział 1 Grupy BCD T6 Ta= od -50°C do 60°C, Typ 4X, IP66
 Klasa II/III Dział 1 Grupy EFG Ta= od -50°C do 60°C, Typ 4X, IP66
 Klasa I, Strefa 1, Ex db IIB+H2 T5 Gb Ta = od -50°C do 60°C, Typ 4X, IP66

Strefa 21, Ex tb IIIC T85°C Db Ta = od -50°C do 60°C, Typ 4X, IP66

Certyfikat: FM18CA0126X

ATEX:

II 2 G Ex db IIB+H2 T5 Gb Ta = od -50°C do 60°C, IP66

II 2 D Ex tb IIIC T85°C Db Ta = od -50°C do 60°C, IP66

Certyfikat: FM18ATEX0073X

IECEx:

Ex db IIB+H2 T5 Gb Ta = od -50°C do 60°C, IP66

Ex tb IIIC T85°C Db Ta = od -50°C do 60°C, IP66

Certyfikat: IECEx FMG 18.0029X

Wymiary	13,85 x 7,20 x 6,01 in (352 x 183 x 153 mm)
Masa	14 lb (6,2 kg)
Akcesoria w zestawie	Instrukcja instalacji, licencja na dekoder Windows® dla 1 użytkownika, osłona chroniąca przed wpływem warunków atmosferycznych, AXIS Surveillance microSDXC Card 128 GB, adapter z gwintu 3/4" NPT na M20x1.5
Akcesoria opcjonalne	Wall Mount, Pole Mount, Corner Mount Więcej akcesoriów znajduje się na stronie axis.com
Oprogramowanie do zarządzania materiałem wizyjnym	AXIS Companion, AXIS Camera Station, oprogramowanie do zarządzania materiałem wizyjnym od partnerów rozwijających aplikacje firmy Axis są dostępne na stronie axis.com/vms .
Języki	angielski, niemiecki, francuski, hiszpański, włoski, rosyjski, chiński uproszczony, japoński, koreański, portugalski, chiński tradycyjny, niderlandzki, czeski, szwedzki, fiński, turecki, tajski, wietnamski
Gwarancja	5-letnia gwarancja, zobacz axis.com/warranty

- W produkcie zainstalowano oprogramowanie opracowane przez OpenSSL Project do stosowania z OpenSSL Toolkit. (openssl.org) i oprogramowanie kryptograficzne napisane przez Erica Younga (eyay@cryptsoft.com). Szyfrowanie
- Wbudowane grzejniki służące do roztopiania nagromadzonego lodu, włączane za pośrednictwem interfejsu API używającego protokołu HTTP (VAPIX).