

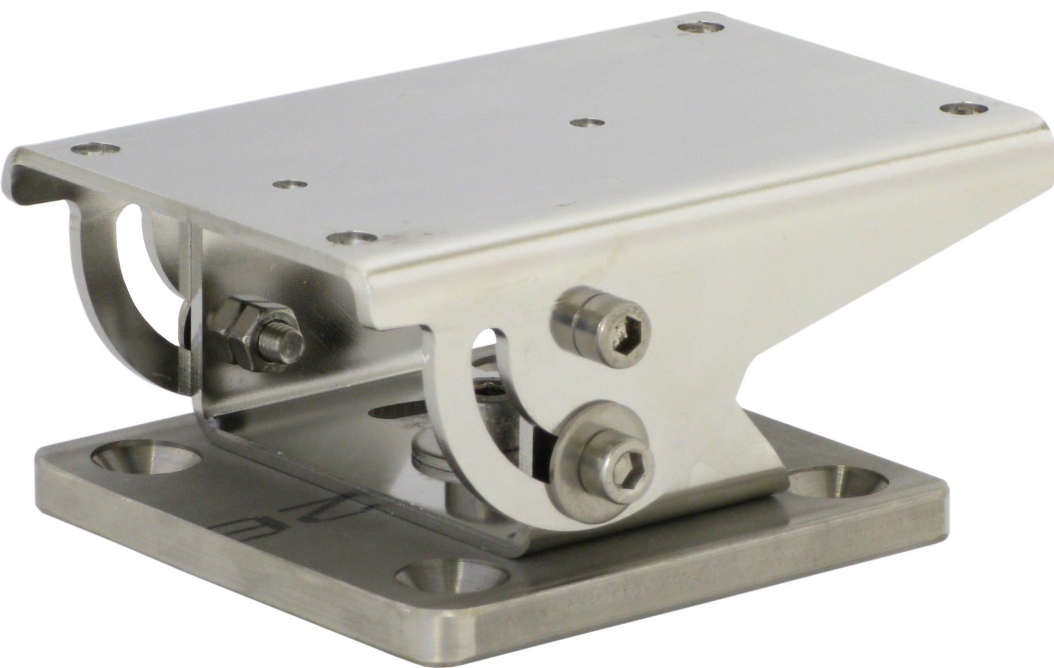
## Exポール取付ブラケットXF40

### 防爆ポール取付ブラケット

Exポール取付ブラケットXF40は、電解研磨したステンレススチール製のポール取付ブラケットで、防爆固定ネットワークカメラをポール先端に取り付けられるように設計されています。パン±90° およびチルト±45° の回転動作が可能です。このポール取付ブラケットは、陸海を問わず、海洋や過酷な工業環境に最適です。

> 電解研磨ステンレススチール仕上げ (SS 316L)

> 回転動作 (パン±90°、チルト±45°)



## Exポール取付ブラケットXF40

<b>一般</b>		<b>外形寸法</b>	59 x 100 x 130 mm
<b>対応製品</b>	防爆ネットワークカメラ	<b>重量</b>	1.1 kg
<b>パン/チルト</b>	パン: ±90° チルト: ±45°	<b>保証</b>	3年保証に関しては、 <a href="http://axis.com/warranty">axis.com/warranty</a> を参照してください。
<b>素材</b>	電解研磨SS 316Lステンレススチール製		
<b>最大耐荷重</b>	50 kg		

環境責任: [axis.com/environmental-responsibility](http://axis.com/environmental-responsibility)