

AXIS TU9004 Wireless Dongle

AXIS M1075-L Box Camera用ワイヤレスUSB Dongle

カメラにAXIS TU9004 Wireless Dongleを追加することで、2.4 GHzおよび5 GHzの周波数で通信可能になります。ワイヤレスアダプターは802.11ac/b/g/nに対応しています。カメラに電力を供給するにはPoEインジェクターが必要です。

> 2.4 GHzおよび5 GHz

> 802.11ac/b/g/n/aに対応



AXIS TU9004 Wireless Dongle

ハードウェア

LM Technologies Ltd., LM808
チップセット: Realtek

ネットワーク

ワイヤレスインターフェース 802.11ac/b/g/n/aに対応
周波数2.4 GHzおよび5 GHz

認証規格

ワイヤレス EN 300328、EN 300440、EN 301489-1、EN 301489-3、EN 301489-17、EN 301893、EN 50566、EN 62479、EN 62209-2
アルゼンチン: ENACOM
オーストラリア/ニュージーランド: RCM
バハマ諸島: URCA
バーレーン: TRA
ブラジル: Anatel
カナダ: IC
コスタリカ: SUTEL
キュラソー: BURTEL
ドミニカ共和国: INDOTEL
エルサルバドル: SIGET
欧州: CE
フィジー: TAF
グアテマラ: SIT
ホンジュラス: CONATEL
インド: WPC
日本: TELEC
マレーシア: SIRIM
モロッコ: ANRT
カタール: CRA
パナマ: ASEP
パキスタン: PTA
パラグアイ: CONATEL
ペルー: MTC
サウジアラビア: CITC
シント・マルテン
南アフリカ: ICASA
韓国: KC
台湾: NCC
タイ: NBTC
トルコ: BTK
アラブ首長国連邦: TRDA
米国: FCC

一般

動作条件 0° C~35° C

保管条件 -20° C~75° C

寸法 29.5×15×8 mm

重量 3.3 g ±0.25 g

パッケージ内容 ワイヤレスアダプター

保証 3年保証については、axis.com/warrantyを参照

輸出管理 本製品は輸出管理規則の対象であり、お客様は適用される国内および国際の輸出または再輸出管理規則をすべて遵守する必要があります。

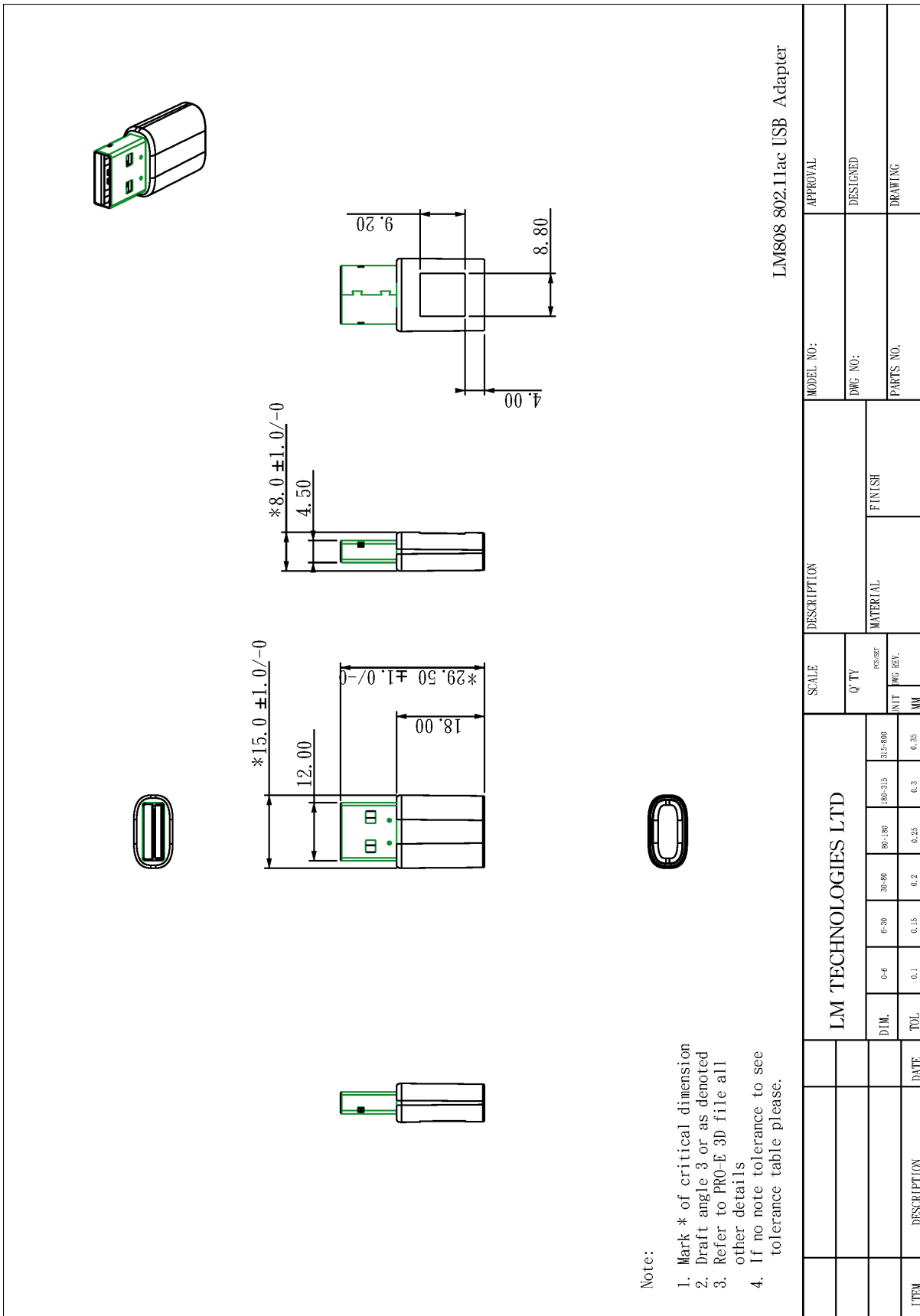
サステナビリティ

物質管理 PVC不使用、BFR/CFR不使用 (JEDEC/ECA標準JS709に準拠) RoHS (EU RoHS指令2011/65/EUおよびEN 63000:2018)に準拠 REACH (EC) No 1907/2006に準拠。 SCIP UUIDについては、axis.com/partnerを参照してください。

素材 Axisの持続可能性の詳細については、axis.com/about-axis/sustainabilityにアクセスしてください。

環境責任 axis.com/environmental-responsibility
Axis CommunicationsはUN Global Compactの署名企業です (詳細については unglobalcompact.orgを参照)

寸法図面



Note:

1. Mark * of critical dimension
2. Draft angle 3 or as denoted
3. Refer to PRO-E 3D file all other details
4. If no note tolerance to see tolerance table please.

LM808 802.11ac USB Adapter

LM TECHNOLOGIES LTD		SCALE		DESCRIPTION		MODEL NO:		APPROVAL	
		Q'TY		MATERIAL		DWG NO:		DESIGNED	
		RES/SET		FINISH		PARTS NO.		DRAWING	
		INIT							
		MM							
		0.15-500							
		0.15-315							
		90-180							
		30-80							
		6-30							
		0.4							
		0.1							
		0.15							
		0.2							
		0.25							
		0.3							
		0.35							
ITEM	DESCRIPTION	DATE							