

Serveur d'enregistrement **AXIS Camera Station S1216 Rack**

Serveur d'enregistrement modulable et évolutif

Avec ses composants puissants, AXIS S1216 Rack offre des performances élevées et une prise en charge d'applications et de fonctions puissantes. Ce serveur d'enregistrement sécurisé et évolutif inclut les licences AXIS Camera Station et plusieurs baies vides de disque dur pour des configurations de stockage flexibles. Il utilise un module de Plateforme de confiance (FIPS 140-2 level 2 certified) pour crypter à la fois le lecteur du système d'exploitation et la vidéo stockée ; il est fourni avec un logiciel préconfiguré et 8 To de stockage. De plus, tous les produits pris en charge sont disponibles dans une liste de prix unique pour une expérience unique. En outre, il offre des services tels que Gardez votre disque dur, l'assistance sur site au jour de service suivant et une garantie de 5 ans.

- > **Solution évolutive et puissante**
- > **Serveur sécurisé avec TPM**
- > **Inclut 8 To**
- > **16 licences AXIS Camera Station incluses**
- > **Assistance étendue et garantie de 5 ans**



Serveur d'enregistrement AXIS Camera Station S1216 Rack

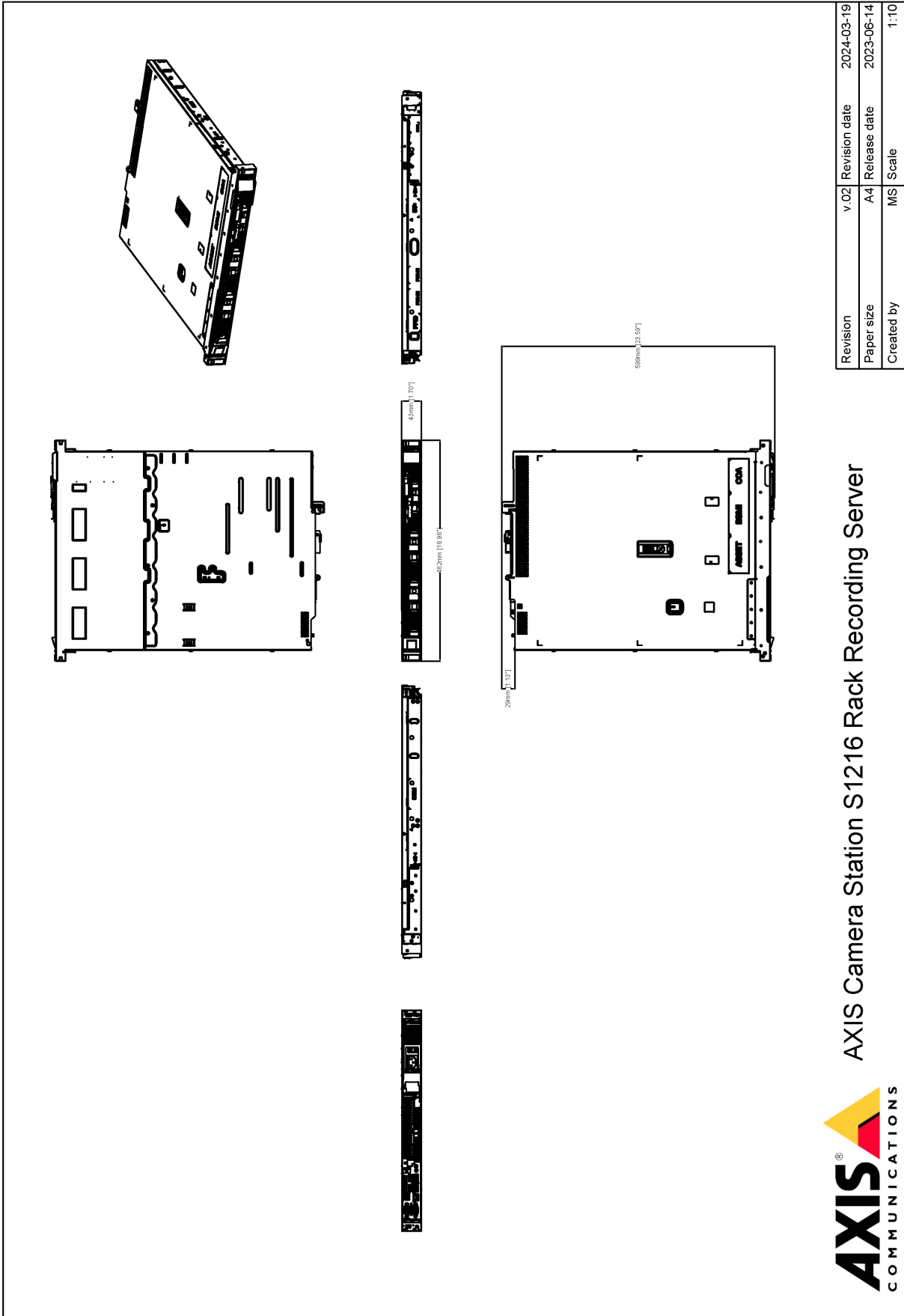
Licences	16 licences principales AXIS Camera Station incluses et liées au matériel. Peut être mis à niveau avec des licences supplémentaires (vendues séparément).	Gestion à distance du serveur	Licence de base iDRAC 9
Évolutivité du système	Qualifié pour 64 portes et 32 canaux vidéo avec un débit binaire d'enregistrement total pouvant atteindre 256 Mbit/s, ce qui correspond à 4 MP, 30 ips par canal dans un scénario de vente au détail. Pour plus de détails sur les estimations de stockage, consultez AXIS Site Designer. Testé avec : 20 clients de vidéo en direct 2 clients qui effectuent de lourdes opérations de lecture ou de nettoyage	Sécurité	Prise en charge du lecteur de système d'exploitation crypté et du lecteur d'enregistrement Module TPM (Trusted Platform Module) (TPM 2.0) certifié FIPS 140-2 niveau 2
Matériel			
Processeur	Processeur Intel® Xeon® E	Conditions d'utilisation	10 °C à 35 °C (50 °F à 95 °F) Humidité relative de 8 % à 80 % (sans condensation)
Mémoire	16 Go (2 X 8 Go)	Conditions de stockage	-40 °C à 65 °C (-40 °F à 149°F) Humidité relative de 5 à 95 % (sans condensation)
Stockage	Disque dur SATA, 7200 tr/min, remplaçable à froid Classe Enterprise. Nombre total d'emplacements de disque dur : 4 Emplacement libre pour disque dur : 3 Stockage prêt à l'emploi : 8 To (1 x 8 To)	Homologations	CEM CISPR 32 Classe A, EN 55035, EN55024, EN 55032 Classe A, EN 61000-3-2, EN 61000-3-3 Australie/Nouvelle-Zélande : RCM AS/NZS CISPR 32 Classe A Canada : ICES-3(A)/NMB-3(A) Japon : VCCI Classe A Corée : KS C 9835, KS C 9832 Classe A États-Unis : FCC Partie 15 Sous-partie B Classe A Taïwan : CNS 13438 Sécurité KC-Mark, IEC/EN 62368-1, NOM-019-SCFI-1998
RAID	Niveau RAID d'usine : Non configuré Niveaux RAID pris en charge : 0, 1, 10	Conformité	TAA (Trade Agreements Act)
Alimentation	450 W 80+ Platine (100-240 V CA), 6,5-3,5 A, 50/60 Hz	Dimensions	599 x 482 x 43 mm (23,59 x 19 x 1,7 po), châssis 1U Profondeur minimale du ^a 622 mm (24,49") Profondeur d'installation du ^d : 563 mm (22,16") Plage de réglage du rail à trou carré ^c : 608-879 mm (23,94-34,61 po)
Consommation électrique	Standard : 90 W (307,1 BTU/h) Maximum : 120 W (409,5 BTU/h)	Poids	9,2 kg(20,3 lb)
Connecteurs	Face avant : 1 port USB 2.0 1 port direct iDRAC Face arrière : 1 port USB 2.0 1 port USB 3.2 1 port VGA 1 port série 1 port Ethernet dédié iDRAC 2 RJ45 1 Gbps	Accessoires fournis	Rails statiques 1U compatibles Dell, 2x C13 vers les cordons d'alimentation C14 pour rack PDU (les cordons d'alimentation pour prises murales ne sont pas inclus)
Vidéo		Accessoires en option	Stations de travail Axis Pour en savoir plus sur les accessoires disponibles, voir www.axis.com
Diffusion vidéo	Non destiné à la visualisation locale de vidéo. Utilisation de stations de travail Axis recommandées.	Services	Assistance sur site le jour suivant Conservez votre disque dur
Cybersécurité			
Documentation	AXIS Camera Station Hardening Guide Politique de gestion des vulnérabilités d'Axis Modèle de développement de sécurité Axis Pour télécharger des documents, rendez-vous sur axis.com/support/cybersecurity/resources Pour en savoir plus sur la prise en charge de la cybersécurité Axis, rendez-vous sur axis.com/cybersecurity	Garantie	Pour en savoir plus sur la garantie de 5 ans, rendez-vous sur axis.com/warranty
Général			
Système d'exploitation	Microsoft® Windows® 10 IoT Enterprise LTSC 2021 Récupération du système d'exploitation intégrée : oui Lecteur du système d'exploitation : SSD 240 Go	Contrôle d'exportation	Ce produit est soumis au contrôle des exportations et vous devez toujours vous conformer à toutes les réglementations nationales et internationales applicables en matière d'exportation ou de ré-exportation.

- rail Mesurée depuis la surface orientée à l'extérieur du poteau du rack avant jusqu'à l'extrémité du rail.
- produit Mesurée depuis la surface orientée à l'extérieur du poteau du rack avant sur l'arrière du produit.
- La distance permise entre les poteaux des racks avant et arrière face à l'extérieur.

AXIS Camera Station

Pour obtenir plus de détails sur les caractéristiques et fonctions d'AXIS Camera Station, consultez la fiche technique AXIS Camera Station disponible sur le site axis.com

Plan coté



Revision	v.02	Revision date	2024-03-19
Paper size	A4	Release date	2023-06-14
Created by	MS	Scale	1:10

© 2024 Axis Communications

AXIS Camera Station S1216 Rack Recording Server



www.axis.com

