

AXIS M4215-V Dome Camera

Dome varifocal de 2 MP com aprendizado profundo

Equipada com Lightfinder e WDR, esta dome compacta e discreta proporciona uma excelente qualidade de imagem em condições de iluminação desafiadoras. Equipada com uma unidade de processamento de aprendizado profundo (DLPU), ela permite utilizar análise avançada com base em aprendizado profundo na borda. Projetada para combinar com qualquer ambiente, ela pode ser repintada e oferece diversos acessórios para monitoramento discreto. Além disso, ela possui uma porta HDMI e oferece a flexibilidade necessária para adicionar áudio e conectividade de E/S usando a AXIS T61 Series. E o Axis Edge Vault é a plataforma segurança cibernética baseada em hardware que protege o dispositivo Axis.

- > **Excelente qualidade de imagem em 2 MP**
- > **Lente varifocal com zoom e foco remotos**
- > **Lightfinder e WDR**
- > **Análíticos com deep learning**
- > **Saída HDMI para conexão a monitores de exibição pública**



AXIS M4215-V Dome Camera

Câmera

Sensor de imagem

CMOS RGB de 1/2,8 pol. com varredura progressiva

Lente

Varifocal, 3,5 – 6,6 mm, F1.7 – 2.6
Campo de visão horizontal: 93°–47°
Campo de visão vertical: 50°–26°
Distância de foco mínima: 1,5 m (59 pol.)

Dia e noite

Filtro de bloqueio de IR automático

Iluminação mínima

Com Lightfinder:

Cor: 0,14 lux a 50 IRE F1.7

P/B: 0,03 lux a 50 IRE F1.7

Velocidade do obturador

1/25000 s a 1/5 s

Ajuste da câmera

Pan $\pm 180^\circ$, tilt -40° a $+65^\circ$, rotação $\pm 105^\circ$
Pode ser orientada em qualquer direção e voltada para a parede/teto

Sistema em um chip (SoC)

Modelo

CV25

Memória

1024 MB de RAM, 512 MB de flash

Recursos de computação

Unidade de processamento de aprendizagem profunda (DLPU)

Vídeo

Compressão de vídeo

H.264 (MPEG-4 Parte 10/AVC) perfis Main e High

H.265 (MPEG-H Part 2/HEVC) perfil Main

Motion JPEG

Resolução

1920 x 1080 a 320 x 240

Taxa de quadros

Até 25/30 fps com frequência da linha de alimentação de 50/60 Hz em H.264 e H.265¹

Transmissão de vídeo

Múltiplos streams configuráveis individualmente²

Axis' Zipstream technology em H.264 e H.265

Taxa de quadros e largura de banda controláveis

VBR/ABR/MBR H.264/H.265

Multi-view streaming

2 áreas de exibição recortadas individualmente

Saída HDMI

HDMI 1080p (16:9) a uma taxa de atualização de 25/30 Hz

HDMI 720p (16:9) a uma taxa de atualização de 50/60 Hz

Redução de ruído

Filtro espacial (redução de ruído 2D)

Filtro temporal (redução de ruído 3D)

Configurações de imagem

Compactação, cor, brilho, nitidez, contraste, balanço de branco, controle de exposição, exposição adaptável ao movimento, WDR: até 110 dB dependendo da cena, sobreposição de texto e imagem, espelhamento de imagens, máscara de privacidade

Rotação: 0°, 90°, 180°, 270°, incluindo Corridor Format

Pan/Tilt/Zoom

PTZ digital

Áudio

Entrada/saída

Recursos de áudio por meio da tecnologia portcast: conectividade de áudio bidirecional, intensificador de voz

1. Taxa de quadros reduzida no formato Motion JPEG

2. Recomenda-se um máximo de 3 fluxos de vídeo únicos por câmera ou canal para otimizar a experiência do usuário, a largura de banda da rede e a utilização do armazenamento. Um fluxo de vídeo único pode ser fornecido a vários clientes de vídeo na rede usando o método de transporte multicast ou unicast via funcionalidade de reutilização de fluxo integrada.

Rede

Protocolos de rede

IPv4, IPv6, USGv6, ICMPv4/ICMPv6, HTTP, HTTPS³, TLS³, QoS Layer 3 DiffServ, FTP, SFTP, CIFS/SMB, SMTP, mDNS (Bonjour), UPnP®, SNMP v1/v2c/v3 (MIB-II), DNS/DNSv6, DDNS, NTP, PTP, NTS, RTSP, RTP, SRTP/RTSPS, TCP, UDP, IGMPv1/v2/v3, RTCP, ICMP, DHCP, ARP, SSH, LLDP, CDP, MQTT v3.1.1, Syslog, endereço local do link (ZeroConf)

Integração de sistemas

Interface de programação de aplicativo

API aberta para integração de software, incluindo VAPIX® e AXIS Camera Application Platform; especificações disponíveis em axis.com
Conexão com a nuvem com apenas um clique
ONVIF® Profile G, M, S e T, especificações disponíveis em onvif.org
Suporte a Session Initiation Protocol (SIP) para integração a sistemas Voice over IP (VoIP), ponto a ponto ou integração a SIP/PBX.

Sistemas de gerenciamento de vídeo

Compatível com AXIS Camera Station Edge, AXIS Camera Station Pro, AXIS Camera Station 5 e software de gerenciamento de vídeo dos parceiros da Axis, disponível em axis.com/vms.

Controles na tela

Máscaras de privacidade
Clipe de mídia

Condições do evento

Aplicação
Estado do dispositivo: acima da temperatura operacional, acima ou abaixo da temperatura operacional, abaixo da temperatura operacional, dentro da temperatura operacional, endereço IP removido, novo endereço IP, perda de rede, sistema pronto, transmissão ao vivo ativa
Armazenamento de borda: gravação em andamento, interrupção no armazenamento, problemas de integridade de armazenamento detectados
E/S: acionador manual, entrada virtual
MQTT: assinatura
Agendados e recorrentes: programação
Vídeo: degradação média da taxa de bits, modo diurno/noturno, manipulação

Ações de eventos

Modo dia/noite
MQTT: publicar
Notificação: HTTP, HTTPS, TCP e e-mail
Sobreposição de texto
Buffer de imagem ou vídeo anterior e posterior a alarmes para gravação ou upload
Gravações: cartão SD e compartilhamento de rede
Interceptações SNMP: enviar, enviar enquanto a regra está ativa
Upload de imagens ou clipes de vídeo: FTP, SFTP, HTTP, HTTPS, compartilhamento de rede e email
Modo WDR

Auxílios de instalação integrados

Contador de pixels, zoom e foco remotos, grade de nível

Analíticos

Aplicativos

Incluído

AXIS Object Analytics, AXIS Scene Metadata, AXIS Face Detector, AXIS Video Motion Detection, AXIS Live Privacy Shield, alarme ativo de manipulação

Com suporte

AXIS People Counter
AXIS Queue Monitor
AXIS Camera Application Platform para permitir a instalação de aplicativos de outros fabricantes, consulte axis.com/acap

AXIS Object Analytics

Classes de objetos: humanos, veículos (tipos: carros, ônibus, caminhões, bicicletas)
Cenários: cruzamento de linhas, objeto na área, tempo de permanência na área
Até 10 cenários
Outros recursos: objetos acionadores visualizados com caixas delimitadoras coloridas
Áreas de inclusão/exclusão poligonais
Configuração de perspectivas
Evento de ONVIF® Motion Alarm

AXIS Scene Metadata

Classes de objetos: humanos, rostos, veículos (tipos: carros, ônibus, caminhões, bicicletas), placas de licença
Atributos do objeto: cor do veículo, cor da roupa de cima/de baixo, confiança, posição

Aprovações

Marcações de produtos

CSA, UL/cUL, BIS, UKCA, CE, KC, EAC, VCCI, RCM

3. Este produto inclui software desenvolvido pelo OpenSSL Project para uso no OpenSSL Toolkit (openssl.org) e software de criptografia desenvolvido por Eric Young (ey@cryptsoft.com).

EMC

CISPR 35, CISPR 32 Classe A, EN 55035, EN 55032 Classe A, EN 61000-6-1, EN 61000-6-2
EUA: FCC Parte 15 Subparte B Classe A
Canadá: ICES-3(A)/NMB-3(A)
Coreia: KS C 9835, KS C 9832 Classe A
Austrália/Nova Zelândia:
RCM AS/NZS CISPR 32 Classe A
Japão: VCCI Classe A

Proteção

IEC/EN/UL 62368-1, CAN/CSA C22.2 No. 62368-1, IS 13252

Ambiente

IEC 60068-2-1, IEC 60068-2-2, IEC 60068-2-6, IEC 60068-2-14, IEC 60068-2-27, IEC/EN 60529 IP42, IEC/EN 62262 IK08

Rede

NIST SP500-267

Segurança cibernética

ETSI EN 303 645, selo de segurança de TI do BSI

Segurança cibernética

Segurança de borda

Software: Sistema operacional assinado, proteção contra atrasos por força bruta, autenticação digest e OAuth 2.0 RFC6749 Client Credential Flow/OpenID Authorization Code Flow para gerenciamento centralizado de contas ADFS, proteção por senha, criptografia de cartões SD AES-XTS-Plain64 de 256 bits
Hardware: Plataforma de segurança cibernética Axis Edge Vault
Elemento seguro (CC EAL 6 +), segurança de sistema em chip (TEE), ID de dispositivo Axis, armazenamento de chaves seguro, vídeo assinado, inicialização segura, sistema de arquivos criptografado (AES-XTS-Plain64 256bit)

Segurança de rede

IEEE 802.1X (EAP-TLS, PEAP-MSCHAPv2)⁴, IEEE 802.1AE (MACsec PSK/EAP-TLS), IEEE 802.1AR, HTTPS/HSTS⁴, TLS v1.2/v1.3⁴, Network Time Security (NTS), PKI de certificado X.509, firewall baseado em host

Documentação

Guia para aumento do nível de proteção do AXIS OS
Política de gerenciamento de vulnerabilidades da Axis
Axis Security Development Model
Lista de materiais (SBOM) de software do AXIS OS
Para baixar documentos, vá para axis.com/support/cybersecurity/resources
Para saber mais sobre o suporte da Axis à segurança cibernética, acesse axis.com/cybersecurity

Geral

Caixa de proteção

Caixa de policarbonato e alumínio resistente a impactos com classificação IK08 e proteção contra entrada IP42 com dome rígida
Eletrônica encapsulada
Cor: branco NCS S 1002-B
Para obter instruções de repintura da caixa e impacto sobre a garantia, entre em contato com seu parceiro Axis.

Alimentação

Power over Ethernet (PoE) IEEE 802.3af/802.3at Tipo 1 Classe 2
Típico 2,7 W, máx. 4,4 W

Conectores

RJ45 10BASE-T/100BASE-TX PoE
HDMI tipo D
Áudio: Conectividade de áudio e E/S via tecnologia portcast

Armazenamento

Suporte a cartões microSD/microSDHC/microSDXC
Gravação em armazenamento de rede (NAS)
Para obter recomendações de cartões SD e gravadores, consulte axis.com

Condições operacionais

De 0 °C a 45 °C (32 °F a 113 °F)
Umidade relativa de 10 – 85% (sem condensação)

Condições de armazenamento

De -30 °C a 65 °C (de -22 °F a 149 °F)
Umidade relativa de 5 – 95% (sem condensação)

Dimensões

Altura: 71 mm (2,8 pol.)
Ø 120 mm (4,72 pol.)

Peso

348 g (0,77 lb)

4. Este produto inclui software desenvolvido pelo OpenSSL Project para uso no OpenSSL Toolkit (openssl.org) e software de criptografia desenvolvido por Eric Young (ey@cryptsoft.com).

Conteúdo da embalagem

Câmera, guia de instalação, chave de autenticação do proprietário, licença de cliente virtual para H.264/H.265

Acessórios opcionais

AXIS T8415 Wireless Installation Tool
AXIS TM4201 Recessed Mount
AXIS TM3207 Recessed Mount
AXIS T94C01L Recessed Mount
AXIS T94C01U Universal Mount
AXIS T94C01M J-Box/Gang Box Plate
AXIS M42 Casing A Black 4P
AXIS M42 Smoked Dome A 4P
AXIS T91A33 Lighting Track Mount
AXIS T91A23 Tile Grid Ceiling Mount
AXIS TM4101 Pendant Kit
AXIS TM3101 Pendant Wall Mount
Cartões AXIS Surveillance Cards

Para mais acessórios, acesse axis.com/products/axis-m4215-v#accessories

Ferramentas do sistema

AXIS Site Designer, AXIS Device Manager, seletor de produtos, seletor de acessórios, calculadora de lentes
Disponível em axis.com

Idiomas

Inglês, alemão, francês, espanhol, italiano, russo, chinês simplificado, japonês, coreano, português, polonês, chinês tradicional, holandês, tcheco, sueco, finlandês, turco, tailandês, vietnamita

Garantia

Garantia de 5 anos, consulte axis.com/warranty

Números de peças

Disponível em axis.com/products/axis-m4215-v#part-numbers

Sustentabilidade

Controle de substâncias

Sem PVC, sem BFR/CFR de acordo com o padrão JEDEC/ECA JS709

RoHS de acordo com a diretiva RoHS da UE 2011/65/EU/ e EN 63000:2018

REACH de acordo com a (EC) No 1907/2006. Para SCIP UUID, consulte echa.europa.eu

Materiais

Conteúdo de plástico reciclável baseado em carbono: 40.3% (reciclado)

Triagem de minerais de conflito de acordo com as diretrizes da OCDE

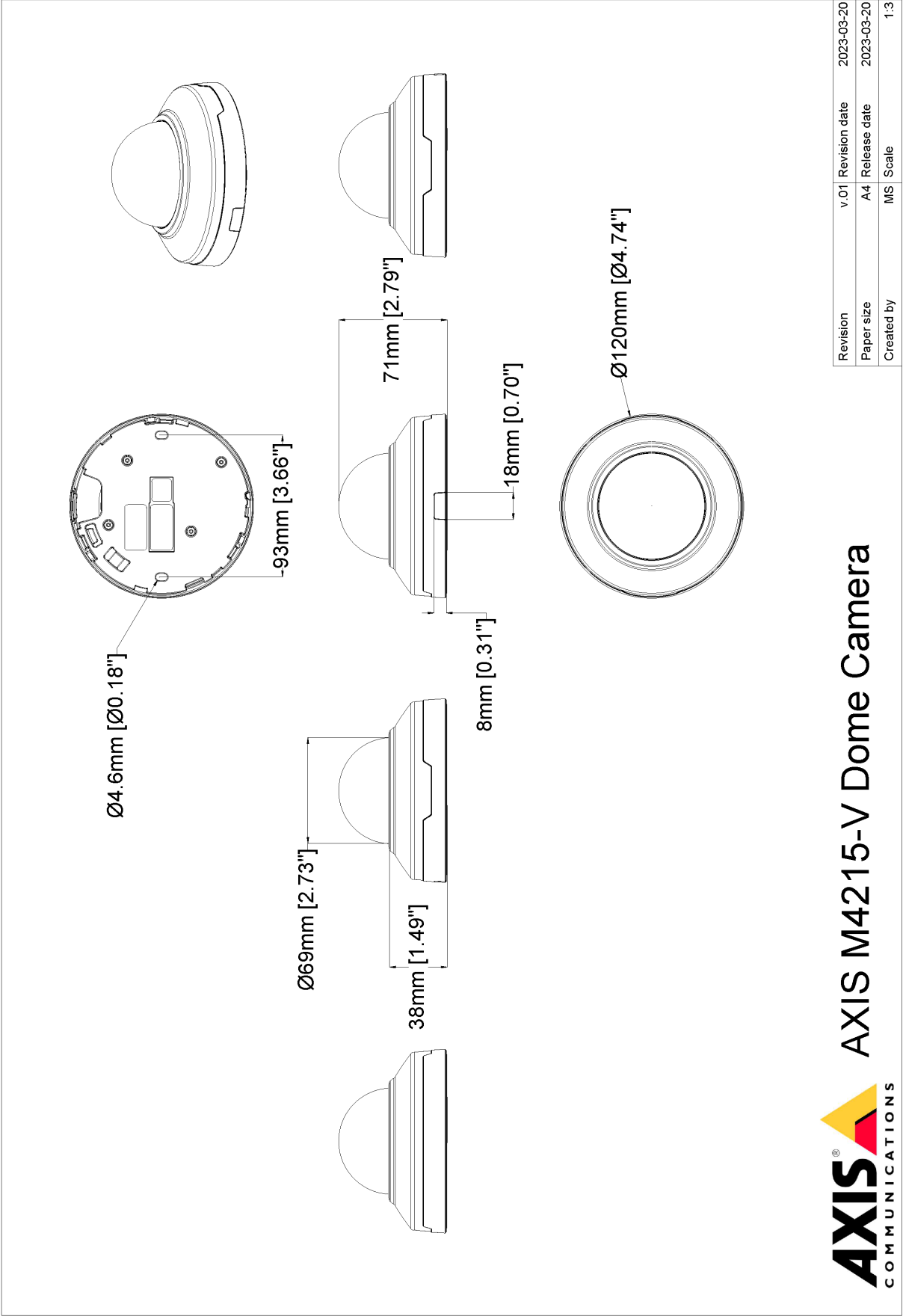
Para saber mais sobre a sustentabilidade na Axis, acesse axis.com/about-axis/sustainability

Responsabilidade ambiental

axis.com/environmental-responsibility

A Axis Communications é signatária do Pacto Global da ONU, leia mais em unglobalcompact.org

Esquema de dimensões



Detectar, Observar, Reconhecer, Identificar (DORI)

	Definição de DORI	Distância (grande-angular)	Distância (teleobjetiva)
Detectar	25 px/m (8 px/ft)	48,78 m (160,0 ft)	92,23 m (302,5 ft)
Observação	63 px/m (19 px/pé)	19,34 m (63,44 ft)	36,59 m (120.0 ft)
Reconhecimento	125 px/m (38 px/ft)	9,72 m (31,9 ft)	18,43 m (60,45 ft)
Identificar	250 px/m (76 px/ft)	4,81 m (15,8 ft)	9,19 m (30,1 ft)

Os valores de DORI são calculados usando densidades de pixels para diferentes casos de uso, conforme recomendado pelo padrão EN-62676-4. Os cálculos usam o centro da imagem como ponto de referência e consideram a distorção da lente. A possibilidade de reconhecer ou identificar uma pessoa ou um objeto depende de fatores como movimento de objetos, compactação de vídeo, condições de iluminação e foco da câmera. Use as margens ao planejar. A densidade de pixels varia na imagem, e os valores calculados podem ser diferentes das distâncias do mundo real.

Recursos em destaque

AXIS Object Analytics

O AXIS Object Analytics é um software de analíticos de vídeo multifuncional, fornecido pré-instalado, que detecta e classifica pessoas, veículos e tipos de veículos. Graças a algoritmos baseados em IA e a condições comportamentais, ele analisa a cena e o respectivo comportamento espacial dos objetos em – tudo personalizado para suas necessidades específicas. Escalonável e baseado na borda, requer um mínimo de esforço para configurar e oferecer suporte a vários cenários que são executados simultaneamente.

Axis Edge Vault

O Axis Edge Vault é a plataforma de segurança cibernética baseada em hardware que protege o dispositivo Axis. Ele forma a base de que todas as operações seguras dependem e oferece recursos para proteger a identidade do dispositivo, proteger sua integridade e proteger informações confidenciais contra acesso não autorizado. Por exemplo, a **inicialização segura** garante que um dispositivo possa inicializar apenas com o **sistema operacional assinado**, o que impede a manipulação física da cadeia de suprimentos. Com o SO assinado, o dispositivo também é capaz de validar o novo software do dispositivo antes de aceitar instalá-lo. O **armazenamento de chaves seguro** é o bloco de construção crítico para a proteção de informações de criptografia usadas para comunicação segura (IEEE 802.1 x, HTTPS, ID de dispositivo da Axis, chaves de controle de acesso, etc.) contra extração maliciosa em caso de violação de segurança. O armazenamento de chaves seguro e as conexões seguras são fornecidos através de um módulo de computação criptográfica com certificação Common Criteria ou FIPS 140.

Além disso, o vídeo assinado garante que as evidências em vídeo possam ser verificadas como não testadas. Cada câmera usa sua chave de assinatura de vídeo exclusiva, que é armazenada de forma protegida no armazenamento seguro para adicionar uma assinatura ao fluxo de vídeo, permitindo que o vídeo seja rastreado até a câmera Axis que o gerou.

Para saber mais sobre o Axis Edge Vault, acesse axis.com/solutions/edge-vault.

Lightfinder

A tecnologia Axis Lightfinder oferece vídeo em cores de alta resolução com um mínimo de desfoque de movimento, mesmo quase na escuridão. Como ela remove o ruído, a Lightfinder torna as áreas escuras visíveis em uma cena e captura detalhes com pouca luz. As câmeras com Lightfinder são capazes de distinguir cores com pouca luz melhor do que o olho humano. Em aplicações de monitoramento, a cor pode ser o fator

crítico para a identificação de uma pessoa, um objeto ou um veículo.

Zipstream

A Axis' Zipstream technology preserva todos os detalhes forenses importantes no fluxo de vídeo e, ao mesmo tempo, reduz os requisitos de largura de banda e armazenamento em uma média de 50%. O Zipstream também inclui três algoritmos inteligentes que garantem que informações forenses relevantes sejam identificadas, gravadas e enviadas com a resolução e a taxa de quadros máximas.

Para obter mais informações, consulte axis.com/glossary