

AXIS W700 Mk II Docking Station 1-bay

AXIS W700 Mk II Docking Station 1-bay umożliwia łatwą obsługę kamer nasobnych, zapewniając szybkie ładowanie akumulatorów oraz szybkie, bezpieczne i bezproblemowe odbieranie danych.

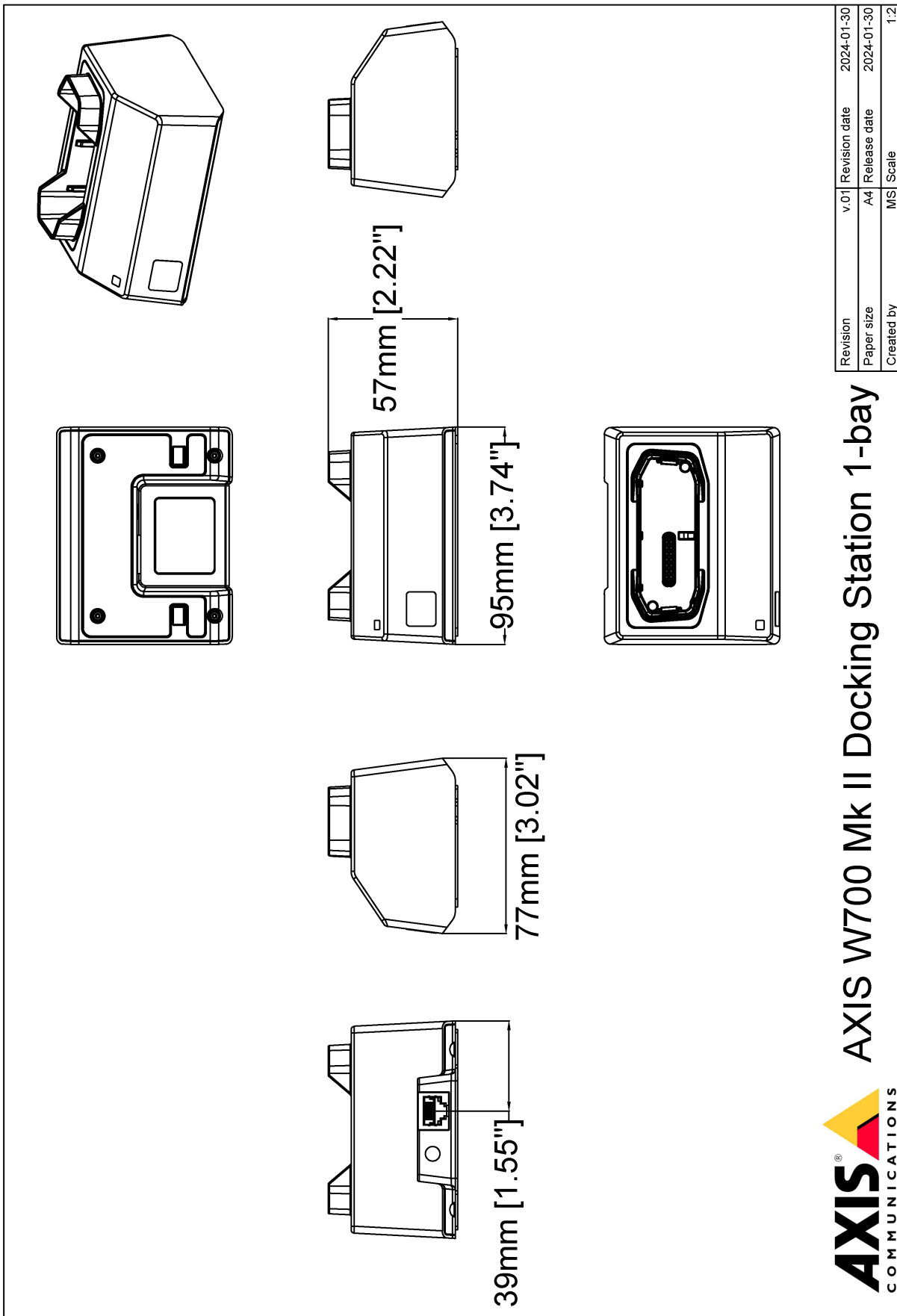
- > **Gdy kamera jest potrzebna, wystarczy ją wziąć i jest od razu gotowa do pracy**
- > **Natychmiast po zadokowaniu stacja zaczyna automatycznie pobierać dane i ładować kamery**
- > **Niezawodne złącza dokowania**
- > **Odporna na zachłapanie**



AXIS W700 Mk II Docking Station 1-bay

Sieć		Łańcuch dostaw	Zgodność ze standardami TAA
Protokoły sieciowe	IPv4, IPv6 USGv6, HTTPS, mDNS (Bonjour), DNS/DNSv6, NTP, TCP, UDP, ICMP, DHCPv4/v6, ARP	EMC	CISPR 35, CISPR 32 klasa B, EN 55032 klasa B, EN 55035, EN 61000-6-1, EN 61000-6-2 Australia / Nowa Zelandia: RCM AS/NZS CISPR 32 klasa B Kanada: ICES-3(B)/NMB-3(B) Japonia: VCCI klasa B USA: FCC część 15 podczęść B klasa B
Przepustowość	100 Mbit/s	Zabezpieczenia	CAN/CSA C22.2 nr 62368-1 wyd. 3, IEC/EN/UL 62368-1, RCM AS/NZS 62368.1:2022
Ogólne		Środowisko	IEC 60068-2-1, IEC 60068-2-14, IEC 60068-2-2, IEC 60068-2-78
Pojemność	1 kieszeń	Sieć	Rozwiązanie odpowiednie dla przepustowości NIST SP500-267
Obudowa	Obudowa z tworzywa sztucznego Kolor: czarny NCS S 9000-N	Zrównoważony rozwój	
Zasilanie	5 V DC, maks. 15 W	Kontrola substancji	Bez PCW Zgodność z unijną dyrektywą RoHS 2011/65/UE i EN 63000:2018 Zgodność z rozporządzeniem REACH (KE) nr 1907/2006. Informacje o obsłudze protokołu SCIP UUID można znaleźć na stronie echa.europa.eu
Złącza	Sieć: Ekranowany RJ45 10BASE-T/100BASE-TX/1000BASE-T Zasilanie: Wejście DC Pady pogo pin	Materiały	Sprawdzono pod kątem nienabywania surowców z terenów objętych konfliktami zbrojnymi zgodnie z wytycznymi OECD Aby dowiedzieć się więcej o proekologicznych działaniach Axis, odwiedź stronę axis.com/about-axis/sustainability
Warunki robocze	Temperatura: Od 0°C do 40°C (od 32°F do 104°F) Wilgotność: 10–85% RH (bez kondensacji)	Odpowiedzialność za środowisko	axis.com/environmental-responsibility Axis Communications jest sygnatariuszem programu UN Global Compact. Więcej można się dowiedzieć pod adresem unglobalcompact.org .
Warunki przechowywania	Temperatura: Od -40°C do 65°C (od -40°F do 149°F) Wilgotność: 10–85%RH (bez kondensacji)		
Wymiary	Ogólne wymiary produktu można znaleźć na rysunku wymiarowym w niniejszym arkuszu danych.		
Masa	133 g (0,29 lb)		
Zawartość opakowania	Stacja dokująca, zasilacz, instrukcja instalacji		
Gwarancja	3-letnia gwarancja, zobacz axis.com/warranty		
Numery części	Dostęp na stronie https://www.axis.com/products/axis-w700-mk-ii-docking-station-1-bay#part-numbers		
Certyfikaty			
Oznaczenia produktów	UL/cUL, CE, KC, VCCI, RCM, NOM, WEEE, ICES, FCC		

Rysunek wymiarowy



AXIS W700 Mk II Docking Station 1-bay

www.axis.com

