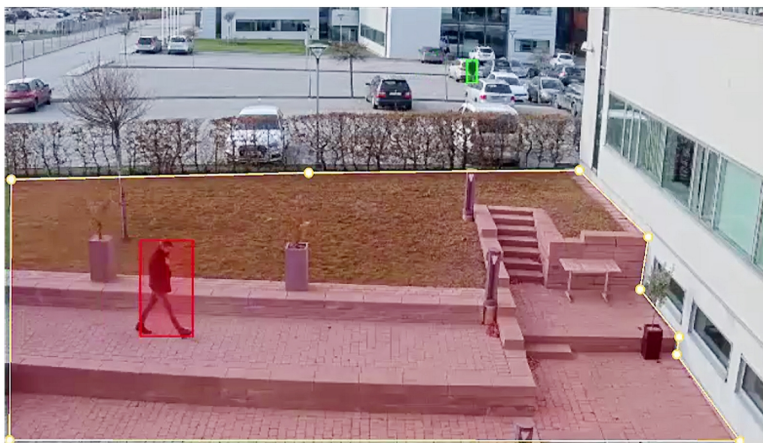


AXIS Motion Guard

DetECCIÓN DE MOVIMIENTO INTELIGENTE

AXIS Motion Guard es una aplicación de detección de movimiento en el vídeo que activa un evento siempre que un objeto, como una persona o un vehículo de tamaño relevante, se mueva en áreas predefinidas en el campo de visión de una cámara. Al ser compatible con varios perfiles, permite configurar distintas áreas "de inclusión" o realizar configuraciones diferentes para el día y la noche. Los filtros y la configuración de perspectiva ayudan a reducir las falsas alarmas. Las superposiciones de alarma en directo o grabadas en vídeo dejan claro qué objetos activan las alarmas. AXIS Motion Guard es perfecta para la supervisión fuera de horario laboral de edificios de oficinas, comercios, propiedades industriales y depósitos de vehículos.

- > **Detección de movimiento en vídeo**
- > **Analítica de vídeo en el perímetro**
- > **Varios perfiles para mayor flexibilidad**
- > **Herramienta de perspectiva para reducir las falsas alarmas**
- > **Superposición de alarmas de cuadro limitador**



AXIS Motion Guard

General

Casos de uso típicos	Áreas generales con poco tránsito, como la supervisión fuera del horario laboral de edificios de oficinas, tiendas minoristas, propiedades industriales, depósitos de vehículos y otras zonas desatendidas
Dispositivos compatibles	Productos de vídeo Axis con firmware 7.10 o superior.
Plataforma de computación	Local
Configuración	Configuración web incluida
Idiomas	Inglés, alemán, francés, polaco, español, italiano, ruso, chino simplificado, chino tradicional, japonés, coreano, portugués
Capacidades	
Escenarios	Se pueden configurar múltiples perfiles para que se adapten a diferentes escenarios. Hasta 10 perfiles para todas las cámaras excepto para productos multicanal, que cuentan con hasta 3 perfiles simultáneos Un área de inclusión y 3 áreas de exclusión por perfil (polígonos de 10 puntos) Confirmación visual para verificar configuración Filtros para objetos pequeños, que permanecen poco en la escena o con balanceo Configuración de perspectiva

Limitaciones	Condiciones como lluvias fuertes, nieve o bajo contraste pueden afectar a la precisión de la detección. Para obtener más información, consulte el manual de usuario en axis.com . La resolución de las transmisiones de vídeo con superposición de alarma activada está limitada a 1920 píxeles de ancho y la correspondiente altura para la relación de aspecto actual.
---------------------	--

Integración del sistema

Interfaz de programación de aplicaciones	API abierta para integración de software, incluidos VAPIX® y AXIS Camera Application Platform; especificaciones en axis.com .
Gestión de eventos	Se integra con la cámara para activar la transmisión de eventos a un sistema de gestión de vídeo (VMS) y las acciones de eventos como control de E/S, notificación y almacenamiento en el extremo. Evento de alarma de movimiento ONVIF® (Ref.: ONVIF Service Imaging Specification)
Metadatos	Superposición de alarmas en una resolución de vídeo seleccionada; se muestran cuadros delimitadores alrededor de los objetos que activan la alarma.

Responsabilidad medioambiental:

axis.com/environmental-responsibility