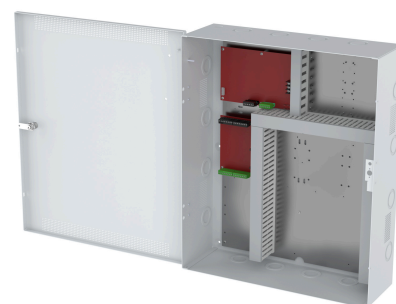
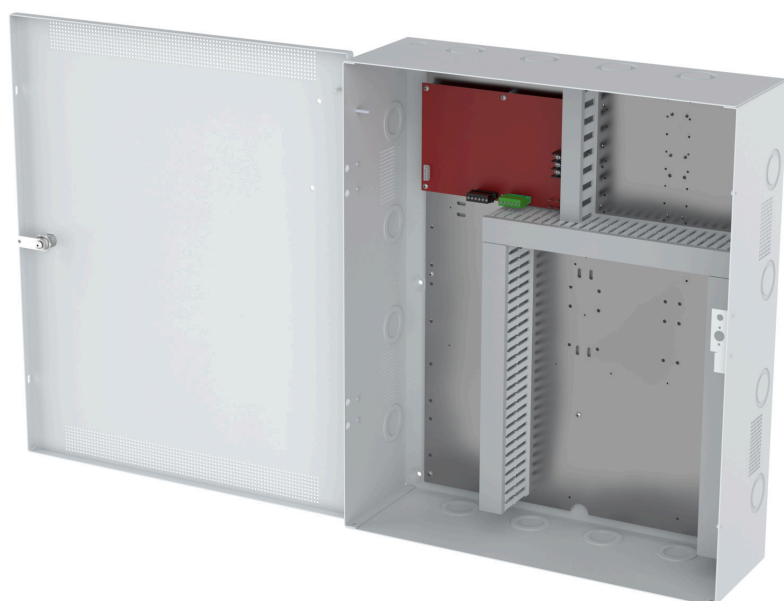


AXIS TA1203 Enclosure with Power Unit

Solução de controle de acesso multifuncional

O AXIS TA1203 Enclosure with Power Unit é um gabinete de controle de acesso multifuncional pré-configurado que simplifica as instalações, ao mesmo tempo que aumenta a confiabilidade e a capacidade de dimensionamento do sistema. Projetada para funcionar perfeitamente com o AXIS A1810-B Network Door Controller, essa solução segura, com certificação UL, integra uma fonte de alimentação de 250 W de alta eficiência e gerenciamento de bateria – tudo dentro de um gabinete de aço com fechadura e proteção contra manipulação. Otimizado para implantações de acesso padrão empresarial, o AXIS TA1203 poupa tempo, reduz a complexidade e garante consistência entre os sites.

- > **Gabinete para sistema de controle de acesso multifuncional**
- > **Gabinete de aço resistente com fechadura**
- > **Sistema de alimentação integrado de 250 W**
- > **Carregamento de bateria e bateria de reserva**



AXIS TA1203 Enclosure with Power Unit

Variantes

AXIS TA1203 Enclosure with Power Unit, 120 VAC ou 230 VAC
AXIS TA1203 Enclosure with Power Unit e FAI, 120 VAC

Alimentação

Entrada

120/230 VAC +10%/-15% a 50-60 Hz, 3.2 A

Saída

Jumper FPO com configuração para 12 V:
11.3-12.0 V, máx. 20 A (18 A se a bateria estiver carregando)
Saída CC1 contínua
Saída CC2 comutada na entrada FAI
Proteção contra sobrecarga e curto-circuito com reinicialização automática.

Bateria

Bateria de reserva não incluída. Suporte para baterias de reserva de chumbo-ácido seladas (SLA), células de gel ou fosfato de ferro e lítio.
Capacidade máxima da bateria: 80 Ah
Corrente de carregamento máxima: 2 A
Classificação dos fusíveis: ATM 30 A
Carregador inteligente integrado controlado por microprocessador.
Comutação automática para bateria de reserva com tempo de transferência zero.
Corte de bateria fraca integrado.

Interface de expansão

Interface de alarme de incêndio (FAI) incluída no AXIS TA1203 Enclosure with Power Unit e FAI, 120 VAC

Alimentação

Entrada: 12 ou 24 VDC, 12 A (corrente máxima)
Saída: 12 ou 24 VDC, 3.0 A por saída (resistiva)
Classificação dos fusíveis: ATM 3 A por saída

Geral

Produtos compatíveis

AXIS A1810-B Network Door Controller, AXIS TA1101-B Wiegand to OSDP Converter

Caixa de proteção

Caixa em aço
Cor: branco NCS S 1002-B

Montagem

Entrada de cabos pela parte superior, laterais e inferior.

Conectores

Alimentação: entrada CA, saída CC
FlexIO
Saída de falha
Bateria
Entrada FAI

Tipo de detecção

Falha de CA, falha no sistema, violação do gabinete, ativação do alarme de incêndio

Indicadores de LED

FAI, GND FLT, AC FLT, SYS FLT, AC ON

Condições operacionais

Temperatura: 0 °C a 49 °C (32 °F a 120 °F).
Umidade: 93% a 32 °C (158 °F)

Condições de armazenamento

Temperatura: -30 °C a 70 °C (-22 °F a 158 °F)

Dimensões

Para obter as dimensões gerais do produto, consulte os esquemas de dimensões nesta folha de dados.

Peso

120 VCA: 13,8 kg (30,5 lb)
230 VCA: 14,3 kg (31,5 lb)
120 VCA com FAI: 14,0 kg (31,0 lb)

Conteúdo da embalagem

Gabinete com alimentação, 2 chaves do gabinete, kit de hardware, guia de instalação, documentação do fornecedor. 230 VAC: ferrite e indutor.

Documentação

Para obter mais detalhes sobre a unidade de alimentação, consulte a documentação sobre o *FPO250 na LifeSafety Power®*.
Para obter mais detalhes sobre a Interface de alarme de incêndio, consulte a documentação sobre o *C8 na LifeSafety Power®*.

Garantia:

Garantia de 5 anos, consulte axis.com/warranty

Números de peças

Disponível em axis.com/products/axis-ta1203-enclosure-with-power-unit#part-numbers

Aprovações

Marcações de produtos

BIS, CE, CSA, FCC, NOM, RCM, UKCA, UL, WEEE

EMC

EN 55035, EN 55032 Class A, EN 61000-3-2,
EN 61000-3-3

Proteção

IEC/EN 62368-1:2014, UL 294, ULC S319,
ULC 60839-11-1, CSA C22.2 #107.1, CSA C22.2 #205,
IS 13252 (Part 1):2010, NOM 001:2018, RCM, SAA,
aprovado pela CSFM

Sustentabilidade

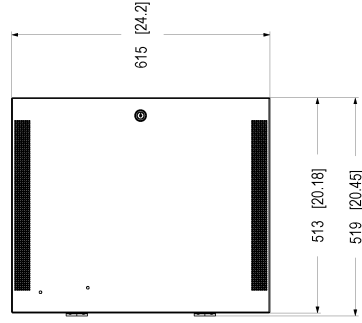
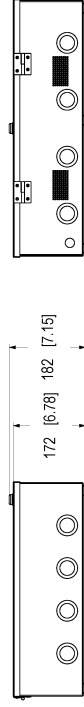
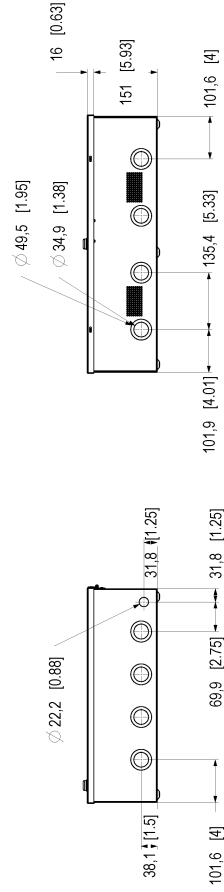
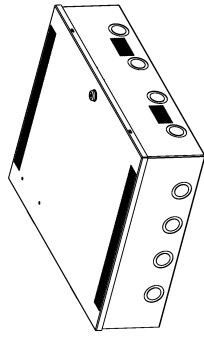
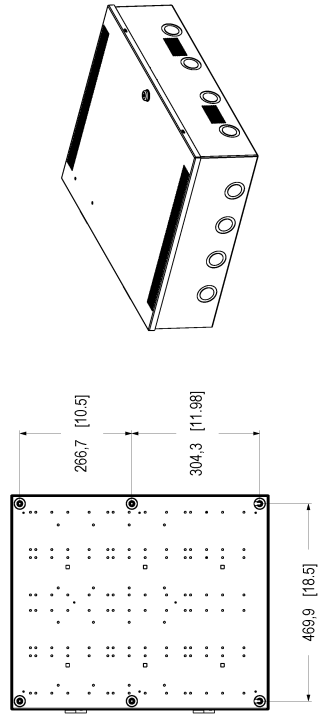
Controle de substâncias

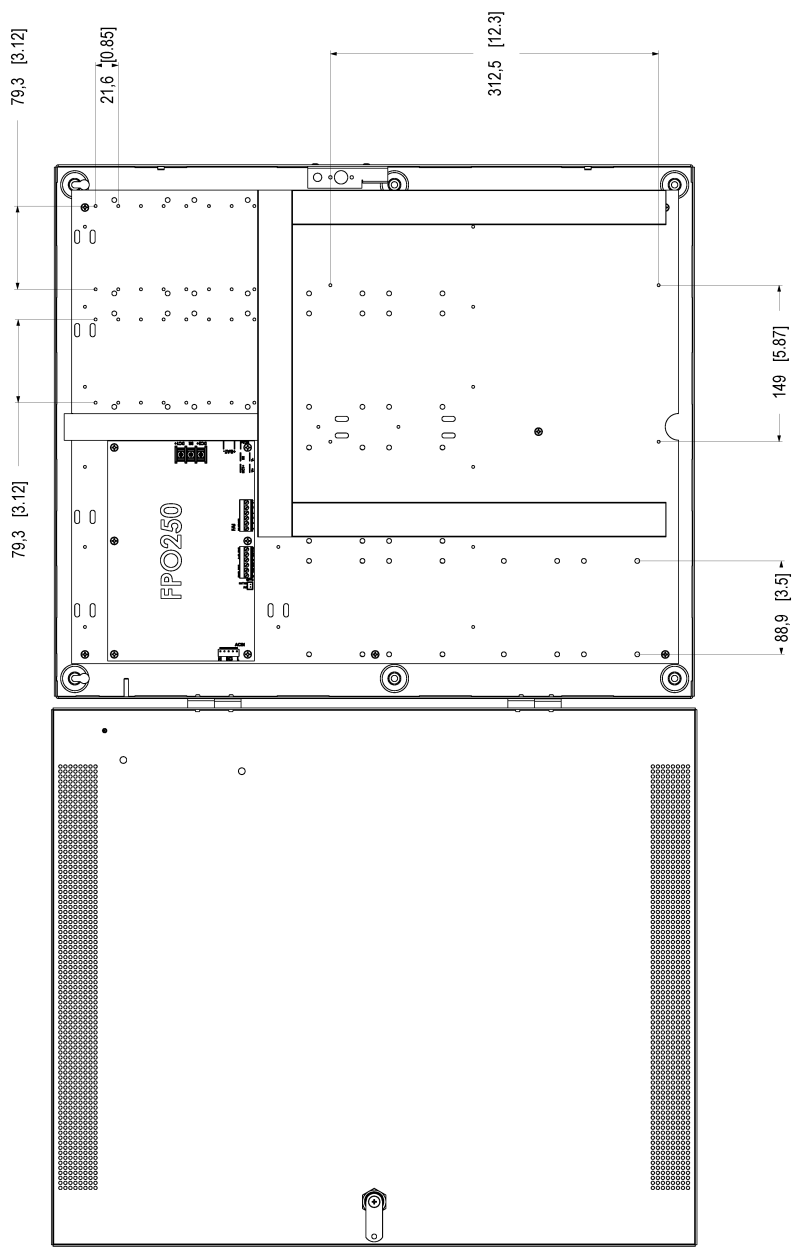
RoHS de acordo com a diretiva RoHS da UE 2011/65/EU
e 2015/863 e EN IEC 63000:2018 padrão
REACH de acordo com a (EC) No 1907/2006. Para SCIP
UUID, consulte echa.europa.eu

Responsabilidade ambiental

axis.com/environmental-responsibility

A Axis Communications é signatária do Pacto Global da
ONU, leia mais em unglobalcompact.org





Dimensions in mm [inches]			
1000	40	100	4
1000	40	100	4
1000	40	100	4

AXIS TA1203 Enclosure with Power Unit

