

AXIS TU8010 2-port PoE Extender

Prolongateur PoE intérieur à 2 ports

AXIS TU8010 2-port PoE Extender étend la connexion de votre réseau jusqu'à 100 m (328 pi). Ce prolongateur PoE à 2 ports peut alimenter deux appareils de 30 W ou un appareil de 60 W. Il est compatible avec les produits Axis avec PoE et prend en charge IEEE 802.3bt. Doté de la certification plenum, il permet une installation modulaire et peut résister à des températures comprises entre -40 °C et 65 °C (-40 °F à 149 °F).

- > **Étendre la connexion PoE à 100 m**
- > **Prend en charge jusqu'à deux appareils de 30 W**
- > **Compatible IEEE 802.3bt et High PoE 60 W**
- > **Certifié Plénum**
- > **Se connecte au réseau existant**



AXIS TU8010 2-port PoE Extender

Données et alimentation

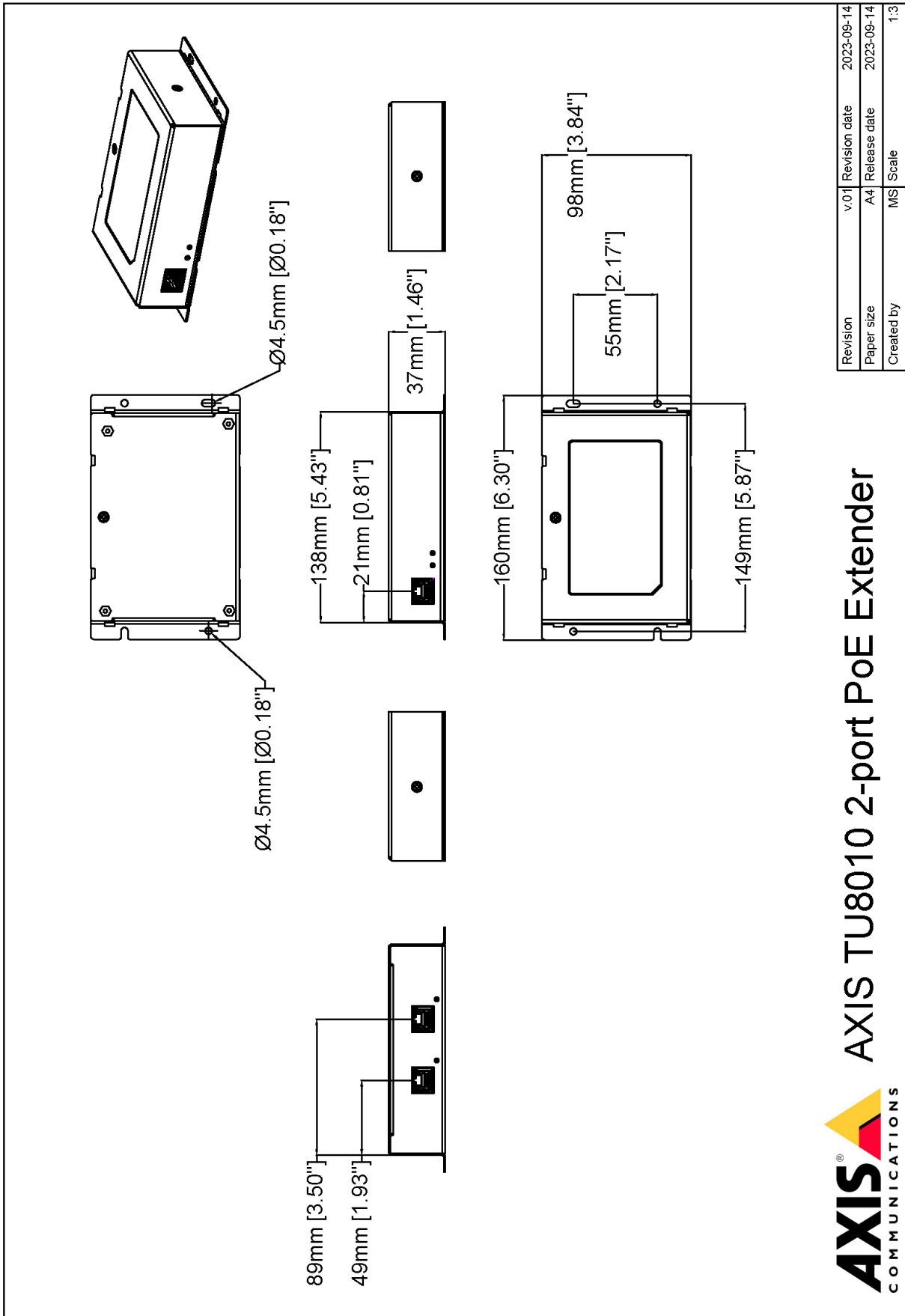
Débit de données	10BASE-T/100BASE-TX/1000BASE-T
Connecteurs	Câble RJ45 blindé
Câbles réseau	Câble CAT5E blindé ou supérieur
Entrée	Power over Ethernet (PoE) 802.3bt Type 4 Classe 8 pour une sortie totale de 60 W Power over Ethernet (PoE) 802.3bt Type 4 Classe 6 pour une sortie totale de 45 W
Sortie	Avec entrée 90 W : Power over Ethernet (PoE) IEEE 802.3af/802.3at Type 1 Classe 3 Power over Ethernet (PoE+) IEEE 802at Type 2 Classe 4 Power over Ethernet (PoE++) IEEE 802bt Type 3 Classe 6 High PoE Dual signature (implémentation Axis PoE 60 W) Total 60 W max. (2 x 30 W ou 1 x 60 W) Avec entrée 60 W : Power over Ethernet (PoE) IEEE 802.3af/802.3at Type 1 Classe 3 Power over Ethernet (PoE+) IEEE 802at Type 2 Classe 4 Total 45 W max. (1 x 30 W + 1 x 15 W)

Général

Environnement	En intérieur
Boîtier	Tôle Couleur : noir
Écran et indicateurs	LED d'état de l'entrée PoE, LED de sortie PoE, LED d'état de l'alimentation
Montage	Mur, plafond, armoire, rail DIN Diamètre du trou : 4,5 mm (0,18 po)
Conditions d'utilisation	-40 °C à 65 °C (-40 °F à 149°F) Température maximale (intermittente) : 75 °C (167 °F) Humidité relative de 0 à 95 % (sans condensation)
Conditions de stockage	-40 °C à 85 °C (-40 °F à 185 °F) Humidité relative de 0 à 95 % (sans condensation)
Dimensions	Pour obtenir les dimensions du produit dans son ensemble, consultez le plan coté dans cette fiche technique.
Poids	550 g (1,2 lb)
Contenu de la boîte	Prolongateur PoE, guide d'installation

Accessoires en option	AXIS T91A03 DIN Rail Clip A AXIS T98A15-VE Surveillance Cabinet Pour en savoir plus sur les accessoires, rendez-vous sur axis.com/products/axis-tu8010/accessories
Garantie	Garantie de 3 ans, voir axis.com/warranty
Références	Disponible sur axis.com/products/axis-tu8010#part-numbers
Homologations	
Marquages de produit	UL/cUL, CE, KC, VCCI, RCM, NOM, C, BSMI
CEM	EN 55035, EN 55032 Classe A, EN 50121-4, EN 61000-6-1, EN 61000-6-2, EN 61000-6-4 Australie/Nouvelle-Zélande : RCM AS/NZS CISPR 32 Classe A Canada : ICES-3(A)/NMB-3(A) Japon : VCCI Classe A Corée : KS C 9835, KS C 9832 Classe A États-Unis : FCC Partie 15 Sous-partie B Classe A Taiwan : CNS 13438 Transport ferroviaire : IEC 62236-4
Sécurité	BSMI-mark, CAN/CSA C22.2 N° 62368-1 éd. 3, IEC/EN/UL 62368-1 éd. 3, KC-mark, NOM-001, UL 2043 (certification plenum)
Développement durable	
Contrôle des substances	Sans PVC et sans BFR/CFR conformément à la norme JEDEC/ECA JS709 RoHS conformément à la directive de l'UE RoHS 2011/65/EU et EN 63000:2018 REACH conformément à (CE) N° 1907/2006. Pour en savoir plus sur l'UUID SCIP, rendez-vous sur echa.europa.eu
Matériaux	Vérification conformément aux lignes directrices de l'OCDE concernant le devoir de diligence pour les chaînes d'approvisionnement en minerais provenant de zones de conflit Pour en savoir plus sur le développement durable chez Axis, rendez-vous sur axis.com/about-axis/sustainability
Responsabilité environnementale	axis.com/environmental-responsibility Axis Communications est signataire du Pacte mondial des Nations unies ; pour en savoir plus, accédez à unglobalcompact.org

Plan coté



© 2023 Axis Communications

AXIS TU8010 2-port PoE Extender



www.axis.com

