

AXIS P1465-LE-3 License Plate Verifier Kit

원활한 교통 흐름을 위한 비용 효율적인 키트

AXIS P1465-LE-3에는 HDTV 1080p 볼릿 카메라가 포함되며, AXIS License Plate Verifier가 사전 설치되어 제공됩니다. 원활한 교통 흐름 모드를 특징으로 하는 이 제품은 최대 105km/h(65mph)의 교통 상황, 진입로, 도심, 출입이 통제된 지역 사회 및 캠퍼스에서 사용하기에 이상적입니다. 작고 견고한 IK10 등급 카메라에는 모든 환경에 설치할 수 있는 충격 감지 기능이 포함되어 있습니다. 29mm 망원 렌즈를 갖춘 이 비용 효율적인 솔루션은 7 ~ 20m(20 ~ 65ft) 거리의 번호판을 읽을 수 있습니다. 여기에는 Axis 이미지 향상 기술과 OptimizedIR이 포함되어 일일 24시간 상시적으로 번호판을 읽을 수 있도록 선명한 이미지를 보장합니다. 또한 AXIS Camera Station과 긴밀하게 통합됩니다.

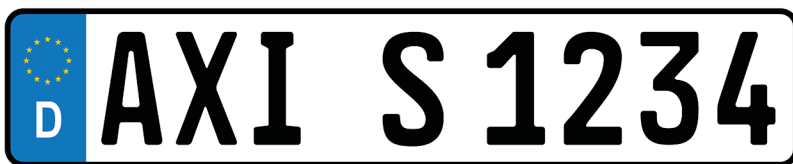
> **AXIS License Plate Verifier 사전 설치**

> **7 ~ 20m/20 ~ 65ft 거리에서 번호판 인식**

> **혹독한 기상 조건에서도 작동 입증**

> **번호판 인식 목적에 맞게 조정된 기능**

> **AXIS Camera Station과의 통합**



AXIS License Plate Verifier

애플리케이션

컴퓨팅 플랫폼 Edge

라이선스 AXIS License Plate Verifier 라이선스 포함됨.

구성 웹 구성 포함

설정 장면에서 관심 영역 정의.
허용 및 차단 목록 로직.
장벽 모드: 모두에게 개방, 허용 목록에 개방, 차단 목록을 제외한 모두에게 개방
최소 너비: 한 줄 번호판용 130픽셀, 두 줄 번호판용 70픽셀
번호판 썸네일 이미지를 포함하는 FIFO 이벤트 로그 항목. 카메라 저장 장치에 최대 1,000개 항목.
AXIS Surveillance Card에 최대 100,000개 항목
구성 가능한 저장된 이벤트의 보존 기간

감지 범위 7.0 ~ 20m(20 ~ 65ft)

차량 속도 최대 105km/h(65mph)

감지 시간 1초 미만.

시나리오

일반적인 애플리케이션 원활한 교통 흐름 모니터링
최대 105km/h(65mph)의 속도에서 번호판을 읽습니다.
도심, 대규모 진입 도로, 유료 광장, 캠퍼스, 항구 또는 공항과 같은 지역에 이상적입니다.
LPR 기반 검색을 용이하게 하기 위해 AXIS Camera Station과 같은 VMS에서 이벤트 트리거를 활성화합니다.
효율적인 차량 접근 제어
차고지, 서비스 센터, 부지, 우선 차선, 주차 시설 및 기타 다양한 위치에서 승인된 차량의 출입 절차를 효율적으로 자동화합니다.
효율적이고 원활한 접근 제어를 위해 허용 목록 또는 차단 목록에 대해 번호판을 검증합니다.
각 목록에서 최대 10,000개의 번호판을 지원합니다.
더 많은 기능 추가
향상된 옵션과 기능을 위해 Axis 네트워크 도어 컨트롤러와 통합됩니다.
Axis 네트워크 도어 컨트롤러는 AXIS Camera Station Secure Entry와 함께 보다 고급 액세스를, 일정 및 자세한 이벤트 로그를 지원합니다.
다양한 파트너 소프트웨어와 호환되어 특정 요구 사항을 충족하는 다양한 자격 증명 옵션과 맞춤형 기능을 제공합니다.

시스템 통합

애플리케이션 소프트웨어 통합용 공개 API
프로그래밍 인터페이스

이벤트 스트리밍 카메라 이벤트 관리 시스템과 통합되어 관리 소프트웨어에 이벤트 스트리밍과 I/O 제어, 알림 및 에지 스토리지 같은 카메라 액션을 지원합니다.

지원되는 장치 Axis 네트워크 도어 컨트롤러 및 AXIS A91 Network I/O Relay Modules와 직접 통합됩니다.

일반 사항

지원되는 국가 지원되는 국가의 전체 목록을 보려면 axis.com 제품 페이지로 이동

언어 영어

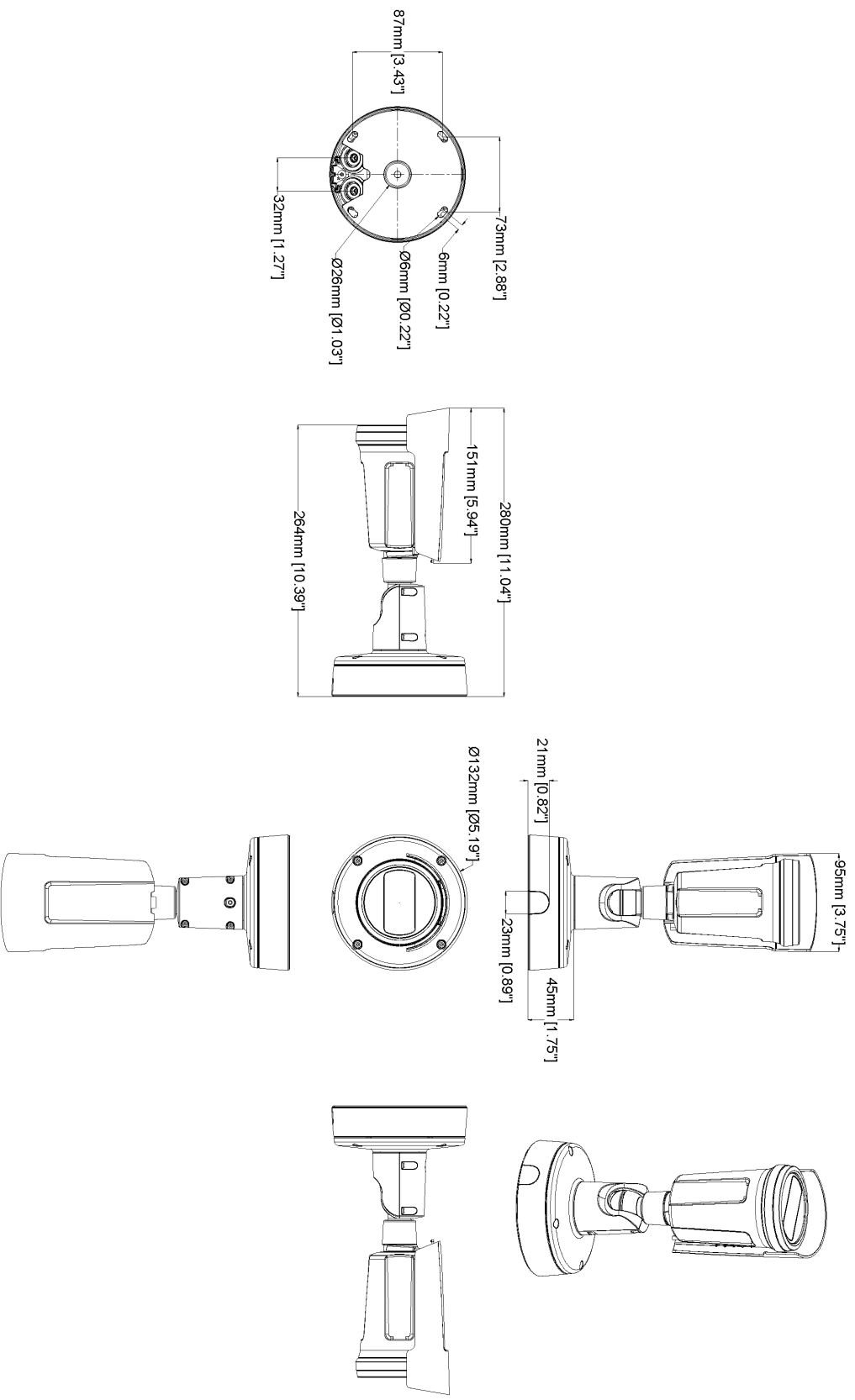
AXIS P1465-LE-3 License Plate Verifier Kit

카메라	
이미지 센서	1/2.8" 프로그래시브 스캔 RGB CMOS 픽셀 크기 2.9µm
렌즈	가변 초점, 원격 포커스 및 줌, P-아이리스 제어, IR corrected 가변 초점, 10.9 ~ 29mm, F1.7 ~ 1.7 수평 화각 29° ~ 11° 수직 화각 16° ~ 6° 최소 포커스 거리: 2.5m(8.2ft)
주야간	자동 적외선 차단 필터 하이브리드 적외선 필터
최소 조도	0lux(IR 조명이 켜진 경우) 색상: 50 IRE F1.7에서 0.07lux 흑백: 50IRE F1.7에서 0.01lux
서터 속도	Forensic WDR 사용: 1/37000초~2초 WDR 미사용: 1/71500초~2초
시스템 온 칩(SoC)	
모델	ARTPEC-8
메모리	1024MB RAM, 8192MB Flash
컴퓨팅 기능	딥 러닝 처리 장치(DLPU)
비디오	
비디오 압축	H.264(MPEG-4 Part 10/AVC) 베이스라인, 메인 및 하이 프로파일 H.265(MPEG-H Part 2/HEVC) 메인 프로파일 Motion JPEG
해상도	16:9: 1920x1080~160x90 16:10: 1280x800 ~ 160x100 4:3: 1280x960 ~160x120
프레임 레이트	Forensic WDR 사용: 모든 해상도에서 최대 25/30fps(50/60Hz) WDR 미사용: 모든 해상도에서 최대 50/60fps(50/60Hz)
비디오 스트리밍	고유하고 구성 가능한 비디오 스트림 최대 20개 ^a H.264 및 H.265에서 Axis Zipstream 기술 구성 가능한 프레임 레이트 및 대역폭 VBR/ABR/MBR H.264/H.265 낮은 지연 모드 비디오 스트리밍 표시기
신호 대 잡음 비율	>55dB
WDR	Forensic WDR: 장면에 따라 최대 120dB
멀티 뷰 스트리밍	보기 영역을 최대 8개까지 개별 선택 가능
노이즈 감소	공간 필터(2D 노이즈 감소) 시간 필터(3D 노이즈 감소)
이미지 설정	채도, 대비, 밝기, 선명도, 화이트 밸런스, 주야간 임계값, 노출 모드, 노출 존, 디포깅, 압축, 방향: 자동, 0°, 180°(이미지 미러링 포함), 다이내믹 텍스트 및 이미지 오버레이, 다각형 특정 영역 감시 차단(프라이버시 마스크) 장면 프로파일: 포렌식, 선명도, 트래픽 오버뷰, 번호판 흔들림 보정
이미지 처리	Axis Zipstream, Forensic WDR, Lightfinder 2.0, OptimizedIR
팬/틸트/줌	디지털 PTZ, 디지털 줌
오디오	
오디오 기능	AGC 자동 게인 제어 네트워크 스피커 페어링
오디오 스트리밍	구성 가능한 이중: 한 방향(단방향, 반이중) 양방향(반이중, 전이중)
오디오 입력	10밴드 그래픽 이퀄라이저 외부 비평형 마이크용 입력, 5V 마이크 전원 옵션 디지털 입력, 12V 링 파워 옵션 비평형 라인 입력

오디오 출력	네트워크 스피커 페어링을 통한 출력
오디오 인코딩	24비트 LPCM, AAC-LC 8/16/32/44.1/48kHz, G.711 PCM 8kHz, G.726 ADPCM 8kHz, Opus 8/16/48kHz 구성 가능한 비트 레이트
네트워크	
네트워크 프로토콜	IPv4, IPv6 USGv6, ICMPv4/ICMPv6, HTTP, HTTPS ^b , HTTP/2, TLS ^b , QoS Layer 3 DiffServ, FTP, SFTP, CIFS/SMB, SMTP, mDNS(Bonjour), UPnP ^c , SNMP v1/v2c/v3(MIB-II), DNS/DNSv6, DDNS, NTP, NTS, RTSP, RTP, SRTP/RTSPS, TCP, UDP, IGMPv1/v2/v3, RTCP, ICMP, DHCPv4/v6, ARP, SSH, LLDP, CDP, MQTT v3.1.1, 보안 syslog(RFC 3164/5424, UDP/TCP/TLS), 링크 로컬 주소(ZeroConf)
시스템 통합	
애플리케이션 프로그래밍 인터페이스	소프트웨어 통합용 공개 API(VAPIX [®]), 메타데이터 및 AXIS Camera Application Platform(ACAP) 포함, 사양은 axis.com/developer-community 를 참조하십시오. ACAP에는 Native SDK 및 Computer Vision SDK가 포함되어 있습니다. One-Click Cloud Connection ONVIF [®] Profile G, ONVIF [®] Profile M, ONVIF [®] Profile S 및 ONVIF [®] Profile T, 사양은 onvif.org 를 참조하십시오.
영상 관리 시스템	AXIS Companion, AXIS Camera Station 및 Axis 애플리케이션 개발 파트너의 영상 관리 소프트웨어와 호환 가능 (axis.com/vms 에서 이용 가능)
온스크린 제어	오토 포커스 주/야간 전환 디포깅 비디오 스트리밍 표시기 광역 역광 보정(WDR) IR 조명 특정 영역 감시 차단(프라이버시 마스크) 미디어 클립 흔들림 보정(EIS)
에지 투 에지	레이더 페어링 스피커 페어링
이벤트 조건	애플리케이션 장치 상태: 작동 온도 초과, 작동 온도 초과 또는 미만, 작동 온도 미만, 작동 온도 범위 내, IP 주소 제거됨, 새 IP 주소, 네트워크 끊김, 시스템 준비, 링 파워 과전류 보호, 라이브 스트림 활성화 디지털 오디오 입력 상태 엣지 스토리지: 녹화 진행 중, 저장 중단, 스토리지 상태 문제 감지 I/O: 디지털 입력, 수동 트리거, 가상 입력 MQTT: 구독 예약 및 반복: 일정 비디오: 평균 비트 레이트 저하, 주/야간 모드, 탭퍼링
이벤트 액션	오디오 클립: 재생, 정지 주/야간 모드 I/O: 한번 I/O 토글, 롤이 활성화 상태인 동안 I/O 토글 조명: 조명 사용, 롤이 활성화 상태인 동안 조명 사용 MQTT: 발행 알림: HTTP, HTTPS, TCP 및 이메일 오버레이 텍스트 녹화: SD 카드 및 네트워크 공유 SNMP 트랩: 전송, 롤이 활성화 상태인 동안 전송 이미지 또는 비디오 클립 업로드: FTP, SFTP, HTTP, HTTPS, 네트워크 공유 및 이메일 WDR 모드
내장된 설치 보조 도구	픽셀 카운터, 원격 줌(3배 광학), 원격 포커스, 자동 회전
분석	
애플리케이션	포함 항목 AXIS License Plate Verifier AXIS Live Privacy Shield ^c , AXIS Video Motion Detection, 액티브 탭퍼링, 충격 감지 지원 항목 AXIS Perimeter Defender, AXIS Speed Monitor ^d 타사 애플리케이션 설치가 가능한 AXIS Camera Application Platform 지원, axis.com/acap 참조

승인	
제품 표시	CSA, UL/cUL, BIS, UKCA, CE, KC, EAC
공급망	TAA 준수
EMC	CISPR 35, CISPR 32 Class A, EN 55035, EN 55032 Class A, EN 50121-4, EN 61000-3-2, EN 61000-3-3, EN 61000-6-1, EN 61000-6-2 호주/뉴질랜드: RCM AS/NZS CISPR 32 Class A 캐나다: ICES-3(A)/NMB-3(A) 일본: VCCI Class A 대한민국: KS C 9835, KS C 9832 Class A 미국: FCC Part 15 Subpart B Class A 철도: IEC 62236-4
안전	CAN/CSA C22.2 No. 62368-1 ed. 3, IEC/EN/UL 62368-1 ed. 3, IEC/EN 62471 위험 그룹 면제, IS 13252
환경	IEC 60068-2-1, IEC 60068-2-2, IEC 60068-2-6, IEC 60068-2-14, IEC 60068-2-27, IEC 60068-2-78, IEC/EN 60529 IP66/IP67, IEC/EN 62262 IK10, NEMA 250 Type 4X, NEMA TS 2(2.2.7-2.2.9)
네트워크	NIST SP500-267
사이버 보안	ETSI EN 303 645
사이버 보안	
에지 보안	소프트웨어: 서명된 펌웨어, 무차별 대입 지연 보호, 다이제스트 인증, 패스워드 보호, AES-XTS-Plain64 256비트 SD 카드 암호화 소프트웨어: 서명된 펌웨어, 무차별 대입 지연 보호, 다이제스트 인증 및 OAuth 2.0 RFC6749 OpenID Authorization Code Flow 중앙 집중식 ADFS 계정 관리, 패스워드 보호, AES-XTS-Plain64 256비트 SD 카드 암호화 하드웨어: Axis Edge Vault 사이버 보안 플랫폼 보안 요소(CC EAL 6+), 시스템 온 칩 보안(TEE), Axis 장치 ID, 보안 키 저장소, 서명된 비디오, 보안 부팅, 암호화된 파일 시스템(AES-XTS-Plain64 256비트)
네트워크 보안	IEEE 802.1X(EAP-TLS) ^b , IEEE 802.1AR, HTTPS/HSTS ^b , TLS v1.2/v1.3 ^b , 네트워크 시간 보안(NTS), X.509 인증서 PKI, IP 주소 필터링 IEEE 802.1X(EAP-TLS) ^b , IEEE 802.1AR, HTTPS/HSTS ^b , TLS v1.2/v1.3 ^b , 네트워크 시간 보안(NTS), X.509 인증서 PKI, 호스트 기반 방화벽 IEEE 802.1X(EAP-TLS, PEAP-MSCHAPv2) ^b , IEEE 802.1AR, HTTPS/HSTS ^b , TLS v1.2/v1.3 ^b , 네트워크 시간 보안(NTS), X.509 인증서 PKI, IP 주소 필터링 IEEE 802.1X(EAP-TLS, PEAP-MSCHAPv2) ^b , IEEE 802.1AR, HTTPS/HSTS ^b , TLS v1.2/v1.3 ^b , 네트워크 시간 보안(NTS), X.509 인증서 PKI, 호스트 기반 방화벽 IEEE 802.1X(EAP-TLS, PEAP-MSCHAPv2) ^b , IEEE 802.1AE(MACsec PSK/EAP-TLS), IEEE 802.1AR, HTTPS/HSTS ^b , TLS v1.2/v1.3 ^b , 네트워크 시간 보안(NTS), X.509 인증서 PKI, IP 주소 필터링 IEEE 802.1X(EAP-TLS, PEAP-MSCHAPv2) ^b , IEEE 802.1AE(MACsec PSK/EAP-TLS), IEEE 802.1AR, HTTPS/HSTS ^b , TLS v1.2/v1.3 ^b , 네트워크 시간 보안(NTS), X.509 인증서 PKI, 호스트 기반 방화벽
문서화	AXIS OS 강화 가이드 Axis 취약점 관리 정책 Axis Security Development Model Axis OS Software Bill of Material(SBOM) 문서를 다운로드하려면 axis.com/support/cybersecurity/resources 참조 Axis 사이버 보안 지원에 대해 자세히 알아보려면 axis.com/cybersecurity 참조
일반 사항	
케이스	IP66/IP67, NEMA 4X 및 IK10 등급 케이스 폴리카보네이트 혼합 및 알루미늄 색상: white NCS S 1002-B 재도색 지침은 제품 지원 페이지를 참조하십시오. 오. 보증에 미치는 영향에 대한 정보를 보려면 axis.com/warranty-implication-when-repainting을 참조하십시오.

전원	Power over Ethernet IEEE 802.3af/802.3at Type 1 Class 3 일반: 7.9W, 최대 12.95W 10 ~ 28 V DC, 일반 7.2 W, 최대 12.95 W
커넥터	네트워크: 차폐식 RJ45 10BASE-T/100BASE-TX/1000BASE-T 오디오: 3.5mm 마이크/라인 입력 I/O: 알람 입력 1개 및 출력 1개용 터미널 블록(12V DC 출력, 최대 부하 25mA) 전원: DC 입력
IR 조명	전력 효율이 높고 수명이 긴 850nm IR LED가 장착된 OptimizedIR 장면에 따라 45m(150ft) 이상 도달 범위
저장장치	microSD/microSDHC/microSDXC 카드 지원 NAS(Network Attached Storage)에 녹화 SD 카드 및 NAS 권장 사항에 대해서는 axis.com을 참조하십시오.
작동 조건	-40°C ~ 60°C(-40°F ~ 140°F) NEMA TS2(2.2.7)에 따른 최대 온도: 74°C(165°F) 시작 온도: -40°C 습도 10 ~ 100% RH(응축)
스토리지 조건	-40°C ~ 65°C(-40°F~149°F) 습도 5 ~ 95% RH(비응축)
크기	Ø132 x 132 x 280mm(Ø5.2 x 5.2 x 11.0인치) EPA(유효 투영 면적): 0.022m²(0.24ft²)
무게	기상 보호막 포함: 1.2kg(2.65lb)
박스 내용물	카메라, 설치 가이드, TORX® L-키, 터미널 블록 커넥터, 커넥터 카드, 케이블 개스킷, AXIS Weather Shield L, 소유자 인증 키
옵션 액세서리	AXIS T94F01M J-Box/Gang Box Plate, AXIS T91A47 Pole Mount, AXIS T94P01B Corner Bracket, AXIS T94F01P Conduit Back Box, AXIS Weather Shield K, Axis PoE Midspans 그 밖의 액세서리에 대해서는 axis.com/products/axis-p1465-le-3/support#compatible-products를 참조하십시오.
시스템 도구	AXIS Site Designer, AXIS Device Manager, 제품 선택기, 액세서리 선택기, 렌즈 계산기 axis.com에서 이용 가능
언어	영어, 독일어, 프랑스어, 스페인어, 이탈리아어, 러시아어, 중국어 간체, 일본어, 한국어, 포르투갈어, 중국어 번체, 네덜란드어, 체코어, 스웨덴어, 핀란드어, 터키어, 태국어, 베트남어
보증	5년 보증에 대해서는 axis.com/warranty를 참조하십시오.
부품 번호	axis.com/products/axis-p1465-le-3#how-to-buy에서 이용 가능
지속 가능성	
물질 관리	JEDEC/ECA Standard JS709에 따른 PVC 불포함, BFR/CFR 불포함 EU RoHS 지침 2011/65/EU/ 및 EN 63000:2018에 따른 RoHS (EC) No 1907/2006에 따른 REACH. SCIP UUID에 대해서는 axis.com/partner를 참조하십시오.
소재	OECD 가이드라인에 따른 분쟁 광물 선별 Axis의 지속 가능성에 대해 자세히 알아보려면 axis.com/about-axis/sustainability 참조
환경적 책임	axis.com/environmental-responsibility Axis Communications는 UN Global Compact의 서명자입니다. unglobalcompact.org에서 자세한 내용을 참조하십시오.
a. 최적화된 사용자 환경, 네트워크 대역폭 및 스토리지 활용도를 위해 카메라 또는 채널당 고유한 비디오 스트림을 최대 3개까지 권장합니다. 고유한 비디오 스트림은 내장된 스트림 재사용 기능을 통해 멀티캐스트 또는 유니캐스트 전송 방법으로 네트워크의 많은 비디오 클라이언트에 제공될 수 있습니다.	
b. 본 제품에는 OpenSSL Project에서 OpenSSL Toolkit용으로 개발한 소프트웨어(openssl.org) 및 Eric Young(eay@cryptsoft.com)이 작성한 암호화 소프트웨어가 포함되어 있습니다.	
c. 다운로드 가능	
d. 또한 펌웨어 10.12 이상인 AXIS D2110-VE Security Radar도 필요 합니다.	



AXIS P1465-LE-3 License Plate Verifier Kit

www.axis.com

Revision	v.01	Revision date	2023-04-05
Paper size	A4	Release date	2023-04-05
Created by	MS	Scale	1:5

© 2023 Axis Communications

주요 기능 및 기술

Axis Edge Vault

Axis Edge Vault는 Axis 장치를 보호하는 하드웨어 기반 사이버 보안 플랫폼입니다. 모든 보안 작업이 의존하는 토대를 형성하고 장치의 ID를 보호하고 공장에서 무결성을 보호하며 민감한 정보를 무단 액세스로부터 보호하는 기능을 제공합니다.

신뢰의 root를 구축하는 것은 장치의 부팅 프로세스에서 시작됩니다. Axis 장치에서 하드웨어 기반 메커니즘인 **보안 부팅**은 장치가 부팅되는 운영 체제(Axis OS)를 확인합니다. 그러면 빌드 프로세스 동안, Axis OS가 암호화 서명됩니다(**서명 펌웨어**). 보안 부팅과 서명 펌웨어는 서로 연결되어 장치의 수명 주기 동안 펌웨어가 변조되지 않았는지 확인하고 장치가 승인된 펌웨어에서만 부팅되도록 합니다. 이렇게 하면 모든 보안 작업을 좌우하는 신뢰 체인에 대해 암호화된 검증된 소프트웨어의 중단 없는 체인이 생성됩니다.

보안 측면에서 **보안 키 저장소**는 보안 위반 시 악의적인 추출로부터 보안 통신(IEEE 802.1X, HTTPS, Axis 장치 ID, 접근 제어 키 등)에 사용되는 암호화 정보를 보호하기 위한 중요한 빌딩 블록입니다. 보안 키 저장소는 Common Criteria 및/또는 FIPS 140 인증 하드웨어 기반의 암호화 컴퓨팅 모듈을 통해 제공됩니다. 보안 요구 사항에 따라 Axis 장치에는 TPM 2.0(Trusted Platform Module) 또는 보안 요소 및/또는 시스템 온 칩(SoC) 내장 TEE(Trusted Execution Environment)와 같은 모듈이 하나 또는 여러 개 있을 수 있습니다.

서명 비디오는 비디오 파일의 관리 체인을 증명하지 않고도 비디오 증거가 변조되지 않았음을 확인할 수 있도록 합니다. 각 카메라는 보안 키 저장소에 안전하게 저장된 고유한 비디오 서명 키를 사용하여 비디오 스트림에 서명을 추가합니다. 이렇게 하면 비디오가 시작된 Axis 카메라로 다시 추적할 수 있으므로 카메라를 떠난 후 장면이 변조되지 않은 것을 확인할 수 있습니다.

Axis Edge Vault에 대해 자세히 알아보려면 [axis.com/solutions/edge-vault](https://www.axis.com/solutions/edge-vault)를 참조하십시오.

Forensic WDR

광역 역광 보정(WDR) 기술이 적용된 Axis 카메라는 중요한 포렌식 세부 사항을 명확하게 보는 것과 열악한 조명 조건에서 흐릿하게 보는 것 사이에 차이를 만듭니다. 제일 어두운 부분과 제일 밝은 부분의 차이는 이미지 유용성과 선명도에 문제를 일으킬 수 있습니다. Forensic WDR은 가시적인 노이즈와 왜곡을 효과적으로 줄여 포렌식 유용성을 최대화하도록 조정된 비디오를 제공합니다.

Lightfinder

Axis Lightfinder 기술은 암흑에 가까운 어둠 속에서도 최소한의 모션 블러로 고해상도 전체 컬러 비디오를 제공합니다. Lightfinder는 노이즈를 없애기 때문에 장면의 어두운 부분을 표시하고, 심한 저조도에서 세부 사항을 포착합니다. Lightfinder가 장착된 카메라는 사람의 눈보다 저조도에서 색상 식별을 더 잘합니다. 감시에서 색상은 사람, 물체 또는 차량을 식별하는 중요한 요소가 될 수 있습니다.

OptimizedIR

Axis OptimizedIR은 카메라 인텔리전스와 정교한 LED 기술의 독특하고 강력한 조합을 제공하므로, 완전한 암흑 속에서 최첨단 카메라 통합 IR 솔루션이라는 결과가 나옵니다. OptimizedIR이 있는 팬-틸트-줌(PTZ) 카메라에서 IR 빔은 카메라가 확대 및 축소됨에 따라 자동 조정되고 전체 화각이 항상 균일하게 조명되도록 합니다.

Zipstream

Axis Zipstream 기술은 비디오 스트림의 모든 중요한 포렌식을 보존하면서 대역폭 및 필요 저장 공간을 평균 50% 감소시킵니다. Zipstream에는 세 가지 지능형 알고리즘도 포함되어 있어 전체 해상도 및 프레임 레이트로 관련 포렌식 정보를 식별, 기록 및 전송되게 합니다.

자세한 내용은 [axis.com/glossary](https://www.axis.com/glossary)를 참조하십시오.