

AXIS TQ1815-E Housing

Resistente carcasa exterior con limpiaparabrisas

Esta compacta y resistente carcasa para exteriores está diseñada para el uso con la serie AXIS P13, la serie AXIS Q17 y otras cámaras de caja seleccionadas. Incluye limpiaparabrisas, calefactor de cámara y ventilador integrados, y resiste tanto las inclemencias meteorológicas como los impactos. Requiere una instalación sencilla y flexible con múltiples opciones de redes y alimentación. El kit electrónico se encuentra en la parte inferior de la carcasa, y los ganchos de instalación simplifican su instalación. Esta carcasa ecológica funciona con un consumo de energía líder en el mercado en comparación con varias cámaras de un solo sensor. Además, está diseñada para durar, con una vida útil equivalente a la esperada de tres cámaras.

- > **Calefactor de ventana con nanotubos de carbono**
- > **Calefactor y ventilador de cámara integrados**
- > **Resiste vientos huracanados**
- > **Fácil de montar e instalar**
- > **Sólida y resistente a impactos**



AXIS TQ1815-E Housing

Homologaciones

Marcas de productos

CSA, UL/cUL, CE, VCCI, RCM, UKCA

Cadena de suministro

Cumple los requisitos de TAA

EMC

CISPR 35, CISPR 32 Clase A, EN 55035, EN 55032 Clase A, EN 50121-4, EN 61000-3-2, EN 61000-3-3, EN 61000-6-1, EN 61000-6-2

Australia/Nueva Zelanda:

RCM AS/NZS CISPR 32 Clase A

Canadá: ICES(A)/NMB(A)

Japón: VCCI Clase A

EE. UU.: FCC Parte 15 Subparte B Clase A

Ferrocarril: IEC 62236-4

Entorno

IEC 60068-2-1, IEC 60068-2-2, IEC 60068-2-6, IEC 60068-2-14, IEC 60068-2-27, IEC 60068-2-78, IEC/EN 60529 IP66/IP67, IEC/EN 62262 IK10, NEMA 250 Tipo 4X, ISO 21207 (Método B)

General

Productos compatibles

Cámaras AXIS P13/Q16/Q17 seleccionadas
Para obtener más información, consulte axis.com/products/axis-tq1815-e#compatible-products

Carcasa

Clasificación IP66-, 67, NEMA 4X e IK10
Carcasa de aluminio y plástico
Color: blanco NCS S 1002-B

Alimentación

Alimentación a través de Ethernet (PoE) IEEE 802.3at
Tipo 2 Clase 4, máx. 25,5 W, típico 2 W
10-28 V CC, 25,5 W máx., 2 W típicos

Condiciones de funcionamiento

De -40 °C a 60 °C (de -40 °F a 140 °F)
Arranque: De -40 °C a 60 °C (de -40 °F a 140 °F)
Humedad relativa del 10 al 100 % (con condensación)

Dimensiones

Para conocer las dimensiones totales del producto, consulte el plano de dimensiones de esta ficha técnica.

Peso

4 150 g (9,1 lib)

Contenido de la caja

Guía de instalación, kit de conectores, protector de conectores, AXIS TQ1003-E Wall Mount

garantía

Garantía de 5 años; consulte axis.com/warranty

Números de pieza

Disponible en axis.com/products/axis-tq1815-e#part-numbers

Accesorios opcionales

Montaje

Diversos accesorios de montaje

AXIS TQ1938-E Protection Bracket, Bird Control Spikes
Para conocer más accesorios, consulte axis.com/products/axis-tq1815-e#compatible-products

Sostenibilidad

Control de sustancias

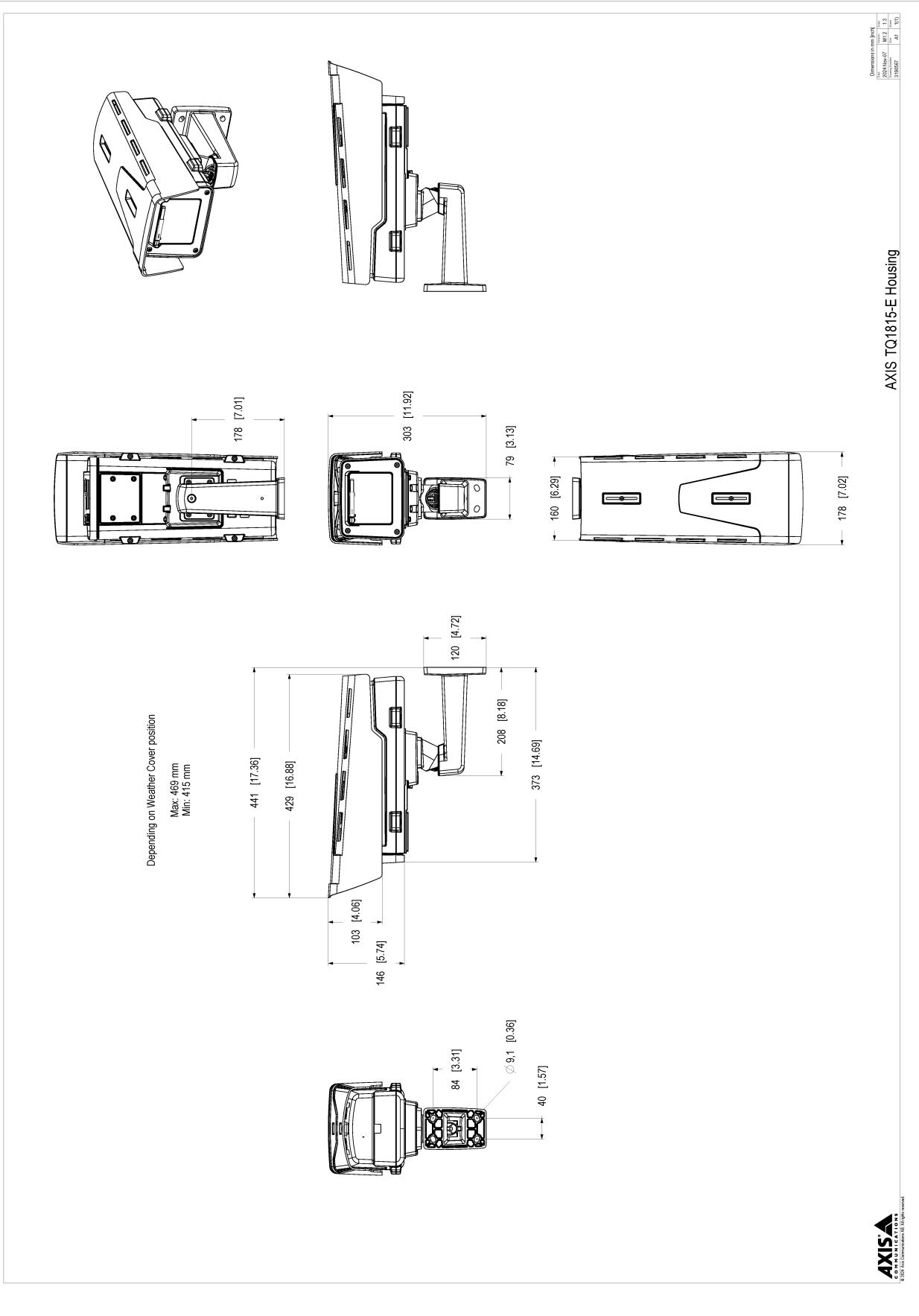
Sin PVC, sin BFR/CFR de conformidad con la norma JEDEC/ECA, JS709
RoHS de conformidad con la directiva europea EU RoHS Directive 2011/65/EU y 2015/863 y con la norma EN IEC 63000:2018
REACH de conformidad con (CE) no 1907/2006. Para SCIP UUID, consulte echa.europa.eu

Materiales

Análisis de minerales conflictivos conforme a las directrices de la OCDE
Para obtener más información sobre la sostenibilidad en Axis, vaya a axis.com/about-axis/sustainability

Responsabilidad medioambiental

axis.com/environmental-responsibility
Axis Communications es firmante del Acuerdo Mundial de las Naciones Unidas, obtenga más información en unglobalcompact.org



Dimension	mm	in
Ø 9.1	[0.36]	
84	[3.31]	
40	[1.57]	

AXIS TQ1815-E Housing

