

AXIS TU9004 Wireless Dongle

AXIS M1075-L Box Camera用ワイヤレスUSB Dongle

カメラにAXIS TU9004 Wireless Dongleを追加することで、2.4 GHzおよび5 GHzの周波数で通信可能になります。ワイヤレスアダプターは802.11ac/b/g/nに対応しています。カメラへの電源供給にはPoEインジェクターが必要です。

> 2.4 GHzおよび5 GHz

> 802.11ac/b/g/n/aに対応



AXIS TU9004 Wireless Dongle

ハードウェア

OEM
LM Technologies Ltd., LM808
チップセット: Realtek

ネットワーク

ワイヤレスインターフェース
802.11ac/b/g/n/aに対応
周波数2.4 GHzおよび5 GHz

認証

無線
EN 300328、EN 300440、EN 301489-1、
EN 301489-3、EN 301489-17、EN 301893、
EN 50566、EN 62479、EN 62209-2
アルゼンチン: ENACOM
オーストラリア/ニュージーランド: RCM
バハマ: URCA
バーレーン: TRA
ブラジル: Anatel
カナダ: IC
コスタリカ: SUTEL
キュラソー: BURTEL
ドミニカ共和国: INDOTEL
エルサルバドル: SIGET
欧州: CE
フィジー: TAF
グアテマラ: SIT
ホンジュラス: CONATEL
インド: WPC
日本: TELEC
マレーシア: SIRIM
モロッコ: ANRT
カタール: CRA
パナマ: ASEP
パキスタン: PTA
パラグアイ: CONATEL
ペルー: MTC
サウジアラビア: CITC
シント・マーレン
南アフリカ: ICASA
韓国: KC
台湾: NCC
タイ: NBTC
トルコ: BTK
UAE: TRDA
アメリカ合衆国: FCC

サイバーセキュリティ
EN 18031-1

概要

動作温度
0°C~35°C

保管条件
-20°C~75°C (-4°F~167°F)

寸法
29.5 x 15 x 8 mm (1.2 x 0.6 x 0.3 in)

重量
3.3 g ±0.25 g (0.007 lb ±0.0006 lb)

パッケージ内容
ワイヤレスアダプター

保証
3年保証については、axis.com/warrantyを参照

輸出管理
本製品は輸出管理規則の対象であり、お客様は適用される国内および国際の輸出または再輸出管理規則をすべて遵守する必要があります。

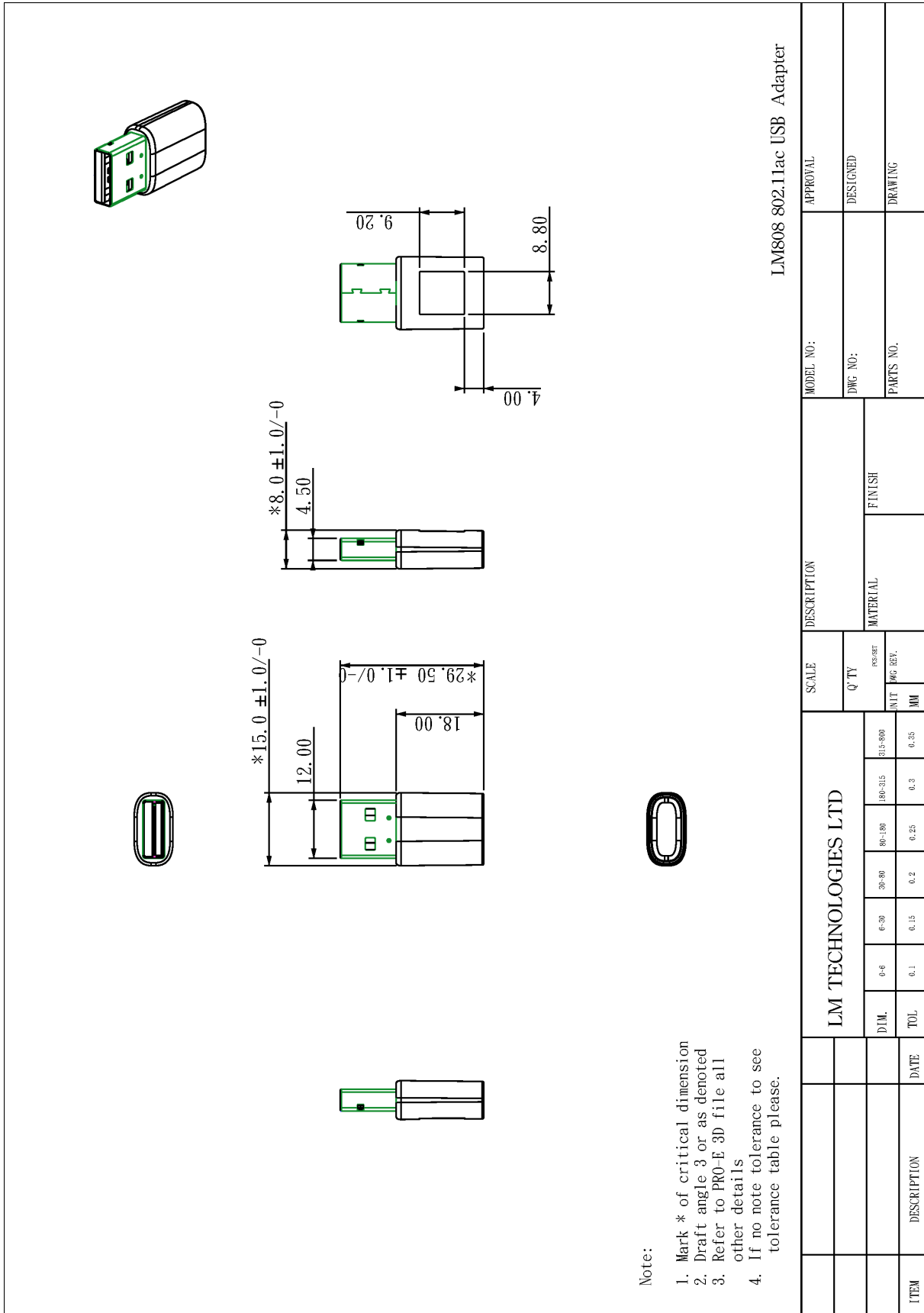
サステナビリティ

物質管理
PVC不使用、BFR/CFR不使用 (JEDEC/ECA標準JS709に準拠)
RoHS (EU RoHS指令2011/65/EUおよびEN 63000:2018)に準拠
(EC) No 1907/2006に準拠したREACH。SCIP UUIDについては、axis.com/partnerを参照してください。

材料
Axisの持続可能性の詳細については、axis.com/about-axis/sustainabilityにアクセスしてください。

環境責任
axis.com/environmental-responsibility
Axis CommunicationsはUN Global Compactの署名企業です (詳細についてはunglobalcompact.orgを参照)

寸法図面



Note:

1. Mark * of critical dimension
2. Draft angle 3 or as denoted
3. Refer to PRO-E 3D file all other details
4. If no note tolerance to see tolerance table please.

LM808 802.11ac USB Adapter

ITEM	DESCRIPTION	DATE	LM TECHNOLOGIES LTD						DESCRIPTION			MODEL NO:	APPROVAL		
			DIM.	TOL	DATE	INIT	MM	SCALE	QTY	MATERIAL	FINISH	DWG NO:	DESIGNED		
			0-6	6-30	30-80	80-180	180-315	315-800							
			0.1	0.15	0.2	0.25	0.3	0.25							

