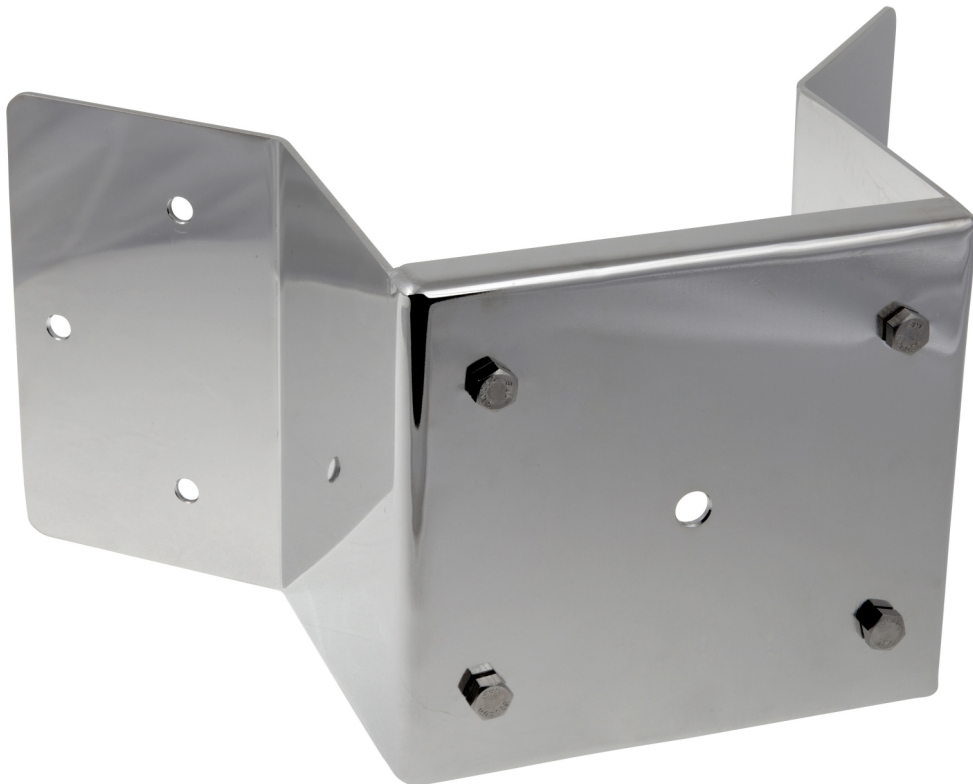


Fixation angulaire D201-S XPT

Pour les caméras réseau PTZ avec protection contre les explosions

La fixation angulaire inox électropoli 316L est conçue pour les caméras réseau PTZ avec protection contre les explosions D201-S XPT Q6055. Associée à la fixation murale D201-S XPT adaptée, elle permet de fixer la caméra D201-S XPT Q6055 à un angle. Elle est idéale pour les applications industrielles terrestres, côtières, maritimes et lourdes.

- > **Finition inox électropoli (SS 316L)**
- > **Résistante à la corrosion**
- > **Robuste et sure**
- > **Compatible avec D201-S XPT Q6055**



Fixation angulaire D201-S XPT

Général

Produits pris en charge	D201-S XPT Q6055 Explosion-Protected PTZ Network Camera D101-A XF P3807 Explosion-Protected Network Camera
Matériau	SS 316L
Charge maximale	1 000 kg (2 200 lb)
Dimensions	415 x 210 x 252 mm (16,33 x 8,27 x 9,92 po)
Poids	4,8 kg (10,6 lb)

Accessoires nécessaires Wall Mount D201-S XPT

Accessoires en option Pour plus d'accessoires, voir axis.com

Garantie Garantie de 3 ans, voir axis.com/warranty

Responsabilité environnementale :
axis.com/environmental-responsibility