

## AXIS P5676-LE PTZ Camera

### PTZ de alto desempenho com 4 MP e IR

Esta câmera PTZ de alto desempenho oferece qualidade de imagem de 4 MP com zoom óptico de 30x e IR. As tecnologias Forensic WDR e Lightfinder 2.0 garantem imagens com cores saturadas e detalhes nítidos de objetos em movimento mesmo em condições desafiadoras ou quase na escuridão total. A câmera oferece suporte à análise e inclui AXIS Object Analytics para detectar e classificar pessoas e veículos. Essa câmera econômica oferece recursos de segurança cibernética integrados para proteger seu sistema e prevenir acessos não autorizados. Além disso, a tecnologia Axis Zipstream com H.264/H.265 reduz significativamente os requisitos de largura de banda e armazenamento. E você ainda pode instalá-la em um AXIS Q6100-E using AXIS TP6902-E Adapter Bracket e desfrutar de visão geral 360° para consciência situacional total.

- > **4 MP com zoom óptico de 30x**
- > **Forensic WDR, Lightfinder 2.0 e iluminação IR**
- > **Suporte a recursos de análise avançados**
- > **Recursos de segurança cibernética integrados**
- > **Zipstream com suporte a H.264/H.265**



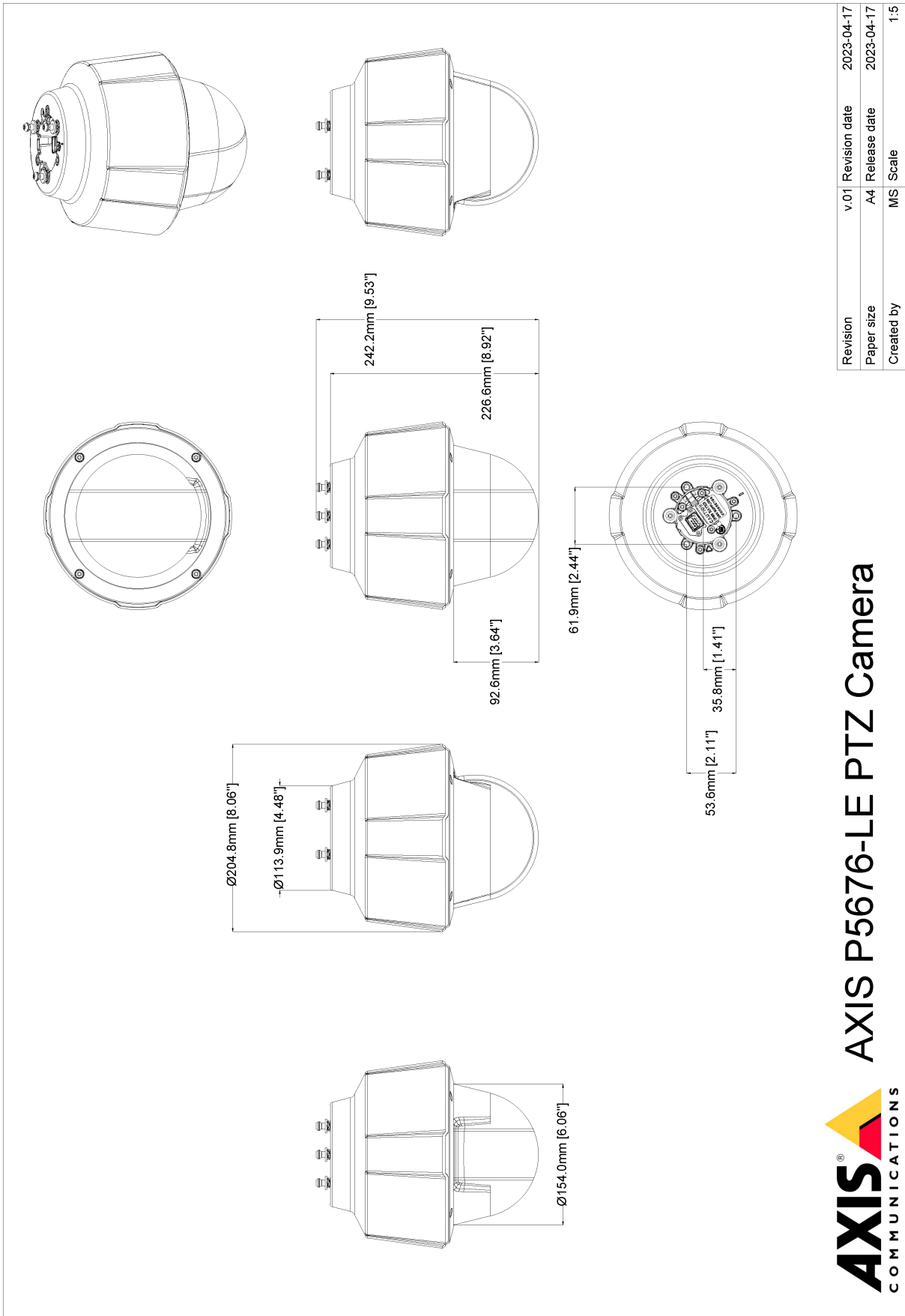
# AXIS P5676-LE PTZ Camera

<b>Variantes</b>	AXIS P5676-LE 50 Hz AXIS P5676-LE 60 Hz	<b>Rede</b>	
<b>Câmara</b>		<b>Segurança</b>	filtragem de endereços IP, criptografia HTTPS, criptografia HTTPS <sup>a</sup> , controle de acesso à rede IEEE 802.1x (EAP-TLS) <sup>a</sup> , log de acesso de usuários, gerenciamento centralizado de certificados
<b>Sensor de imagem</b>	CMOS RGB de 1/2,9 pol. com varredura progressiva	<b>Protocolos de rede</b>	IPv4, IPv6, USGv6, ICMPv4/ICMPv6, HTTP, HTTPS <sup>a</sup> , HTTP/2, TLS <sup>a</sup> , QoS Layer 3 DiffServ, FTP, SFTP, CIFS/SMB, SMTP, mDNS (Bonjour), UPnP <sup>®</sup> , SNMP v1/v2c/v3 (MIB-II), DNS/DNSv6, DDNS, NTP, RTSP, RTCP, RTP, SRTP/RTSPS, TCP, UDP, IGMPv1/v2/v3, DHCPv4/v6, ARP, SSH, NTCIP, LLDP, CDP, MQTT v3.1.1, Syslog seguro (RFC 3164/5424, UDP/TCP/TLS), endereço Link-Local (configuração zero)
<b>Lente</b>	Varifocal, 4,5 – 135 mm, F1.6 – 4.6 Campo de visão horizontal: 57.1° – 2.1° Campo de visão vertical: 34.4° – 1.2° Distância focal mínima: 1,3 m (4,3 ft) Controle P-Iris	<b>Integração de sistemas</b>	
<b>Dia e noite</b>	Filtro de bloqueio de infravermelho removível automaticamente	<b>Interface de programação de aplicativo</b>	API aberta para integração de software, incluindo VAPIX <sup>®</sup> , metadados e AXIS Camera Application Platform (ACAP); especificações disponíveis em <a href="http://axis.com/developer-community">axis.com/developer-community</a> . A ACAP inclui SDK nativo. One-click Cloud Connection ONVIF <sup>®</sup> Profile G, ONVIF <sup>®</sup> Profile M, ONVIF <sup>®</sup> Profile S e ONVIF <sup>®</sup> Profile T, especificações disponíveis em <a href="http://onvif.org">onvif.org</a>
<b>Iluminação mínima</b>	Cor: 0,1 lux a 30 IRE F1.6 P/B: 0,01 lux a 30 IRE F1.6 0 lux com iluminação IR ativada Cor: 0,11 lux a 50 IRE F1.6 P/B: 0,03 lux a 50 IRE F1.6 0 lux com iluminação IR ativada	<b>Condições de eventos</b>	Áudio: reprodução de clipes de áudio, detecção de áudio Status do dispositivo: acima da temperatura de operação, acima ou abaixo da temperatura de operação, abaixo da temperatura de operação, falha do ventilador, endereço IP removido, perda de rede, novo endereço IP, falha de energia de PTZ, falha de armazenamento, sistema pronto, dentro da temperatura de operação Armazenamento de borda: gravação em andamento, interrupção no armazenamento, problemas de integridade de armazenamento detectados E/S: entrada digital, acionador manual, entrada virtual MQTT: assinatura PTZ: falha de PTZ, movimento de PTZ, posição PTZ predefinida atingida, PTZ pronto Agendados e recorrentes: agendamento Vídeo: degradação média da taxa de bits, modo dia/noite, stream ao vivo aberto, violação
<b>Velocidade do obturador</b>	1/50000 s a 1/5 s com 50 Hz 1/62500 s a 1/5 s com 60 Hz	<b>Ações de eventos</b>	Clipes de áudio: reproduzir, parar Modo dia/noite Guard tour E/S: alternar E/S uma vez, alternar E/S enquanto a regra está ativa. Iluminação IR: ativar, usar luzes enquanto a regra está ativa MQTT: publicar Notificação: HTTP, HTTPS, TCP e email Sobreposição de texto Posições predefinidas Rastreamento automático PTZ: iniciar detecção temporária, ativar/desativar perfil Gravações: cartão SD e compartilhamento de rede Mensagens de interceptação SNMP: enviar, enviar enquanto a regra está ativa. Upload de imagens ou clipes de vídeo: FTP, SFTP, HTTP, HTTPS, compartilhamento de rede e email Modo WDR
<b>Pan/Tilt/Zoom</b>	Pan: 360° contínuo, 0,1° – 350°/s Inclinação: 0 – 90°, 0,1° – 350°/s Zoom: óptico de 30x, digital de 12x, total de 360x 256 posições predefinidas, flip nadir, guard tour limitado, fila de controle, indicador direcional na tela, definição de novo pan 0°, recuperação de foco, foco pontual	<b>Auxílios de instalação integrados</b>	Contador de pixels, guia de nivelamento
<b>Sistema em um chip (SoC)</b>		<b>Análise</b>	
<b>Modelo</b>	ARTPEC-7	<b>Aplicativos</b>	Incluídos AXIS Object Analytics, Metadados de cena AXIS Video Motion Detection Detecção de áudio, active gatekeeper Rastreamento automático 2 Suporte à AXIS Camera Application Platform, possibilitando a instalação de aplicativos de outros fabricantes, consulte <a href="http://axis.com/acap">axis.com/acap</a>
<b>Memória</b>	1024 MB de RAM, 512 MB de flash		
<b>Recursos de computação</b>	Unidade de processamento de aprendizado de máquina (MLPU)		
<b>Vídeo</b>			
<b>Compactação de vídeo</b>	H.264 (MPEG-4 Parte 10/AVC) perfis Baseline, Main e High H.265 (MPEG-H Part 2/HEVC) perfil Main Motion JPEG		
<b>Resolução</b>	(16:9) 2688 x 1512 a 320 x 180		
<b>Taxa de quadros</b>	Até 60/50 fps (60/50 Hz) em todas as resoluções		
<b>Streaming de vídeo</b>	Múltiplos streams configuráveis individualmente em H.264, H.265 e Motion JPEG Taxa de quadros e largura de banda controláveis Tecnologia Axis Zipstream em H.264 e H.265 VBR/ABR/MBR H.264/H.265 Modo de baixa latência Indicador de streaming de vídeo		
<b>Configurações da imagem</b>	Compactação, saturação, brilho, nitidez, contraste, contraste local, balanço de branco, controle de exposição, zonas de exposição, Forensic WDR: Até 120 dB dependendo da cena, remoção névoa, nível de alternância dia/noite, mapeamento de tons, ajuste fino do comportamento em baixa iluminação, rotação: 0°, 180°, sobreposição de texto e imagens, congelamento de imagem em PTZ, estabilização eletrônica de imagem, correção de distorção cilíndrica, 20 máscaras de privacidade poligonais e mosaicos individuais, auxílio de orientação PTZ, abertura-alvo Perfis de cena: forense, áreas internas, áreas externas, visão geral do tráfego		
<b>Áudio</b>			
<b>Streaming de áudio</b>	Áudio bidirecional via pareamento de alto-falantes de rede		
<b>Codificação de áudio</b>	LPCM de 24 bits, AAC-LC 8/16/32/48 kHz, G.711 PCM 8 kHz, G.726 ADPCM 8 kHz, Opus 8/16/48 kHz Taxa de bits configurável		
<b>Entrada/saída de áudio</b>	Entrada para microfone ou áudio de linha, saída de áudio de linha (requer conector com sistema push-pull com 10 pinos Axis ou Axis Multicable C I/O Audio Power 1 m/5 m, não incluídos), controle de ganho automático		

<b>AXIS Object Analytics</b>	Classes de objetos: pessoas, veículos Cenários: cruzamento de linhas, objeto na área, contagem de cruzamentos de linhas, tempo na área Até 10 cenários Outros recursos: objetos acionadores exibidos com trajetórias, caixas delimitadoras coloridas e tabelas Áreas de inclusão/exclusão poligonais Configuração de perspectivas Evento de ONVIF® Motion Alarm	<b>Conectores</b>	RJ45 10BASE-T/100BASE-TX PoE Conector RJ45 push-pull (IP66) incluído Com conector com sistema push-pull com 10 pinos Axis ou Axis Multicable C I/O Audio Power de 1 m/5 m (não incluídos): Conector de E/S para entrada CC ou CA, 4 alarmes configuráveis Entradas/saídas: entrada para microfone/áudio, saída de áudio
<b>Metadados de cena</b>	Classes de objetos: Classes: pessoas, rostos, veículos (tipos: carros, ônibus, caminhões, bicicletas), placas de licença Confiança, posição	<b>Iluminação IR</b>	OptimizedIR com LEDs IR de 850 nm de longa duração e alta eficiência energética Com midspan de 30 W: Alcance de 200 m (656 ft) ou mais dependendo da cena. O alcance é reduzido temporariamente durante os movimentos de PTZ.
<b>Aprovações</b>		<b>Armazenamento</b>	Suporte a cartões SD/SDHC/SDXC Suporte a criptografia de cartões SD (AES-XTS-Plain64 256 bits) Gravação em armazenamento de rede (NAS) Para obter recomendações de cartões SD e NAS, consulte <a href="http://axis.com">axis.com</a>
<b>EMC</b>	CISPR 35, CISPR 32 Classe A, EN 55032 Classe A, EN 55035, EN 50121-4, EN 61000-3-2, EN 61000-3-3, EN 61000-6-1, EN 61000-6-2 Canadá: ICES-3(A)/NMB-3(A) Japão: VCCI Classe A Coreia: KS C 9835, KS C 9832 Classe A EUA: FCC Parte 15 Subparte B Classe A	<b>Condições operacionais</b>	-30 °C a 50 °C (-22 °F a 122 °F) Temperatura máxima de acordo com o padrão NEMA TS 2 (2.2.7): 74 °C (165 °F) Temperatura de inicialização: -30 °C Umidade relativa de 10 - 100% (com condensação)
<b>Segurança</b>	IEC/EN/UL 62368-1 ed. 3, CAN/CSA C22.2 n° 62368-1 ed. 3, IEC 62471 grupo de risco 2, IS 13252	<b>Condições de armazenamento</b>	-40 °C a 65 °C (-40 °F a 149 °F) Umidade relativa de 5-95% (sem condensação)
<b>Ambiente</b>	IEC 60068-2-1, IEC 60068-2-2, IEC 60068-2-6, IEC 60068-2-14, IEC 60068-2-27, IEC 60068-2-78, IEC/EN 60529 IP66, IEC/EN 62262 IK10, NEMA 250 Tipo 4X, NEMA TS 2 (2.2.7-2.2.9), ISO 21207 (Método B)	<b>Dimensões</b>	Altura: 242 mm (9,53 pol.) Ø 205 mm (8,1 pol.)
<b>Rede</b>	NIST SP500-267	<b>Peso</b>	2,5 kg (5,5 lb)
<b>Segurança cibernética</b>	ETSI EN 303 645	<b>Acessórios incluídos</b>	Plugue RJ45 push-pull (IP66), guia de instalação, licença do decodificador Windows® para 1 usuário
<b>Segurança cibernética</b>		<b>Acessórios opcionais</b>	AXIS TP6902-E Adapter Bracket, AXIS T91B Mounts, AXIS T8154 60 W SFP Midspan, cabo RJ45 para áreas externas, AXIS 10-pin Push-Pull System Connector, Axis Multicable C I/O Audio Power 1 m/5 m Para obter mais informações sobre acessórios, consulte <a href="http://axis.com">axis.com</a>
<b>Segurança de borda</b>	Software: Firmware assinado, proteção contra atrasos por força bruta, autenticação Digest e OAuth 2.0 RFC6749 OpenID Authorization Code Flow para gestão centralizada de contas ADFS, proteção por senha, criptografia de cartão SD AES-XTS-Plain64 256bit Hardware: Plataforma segurança cibernética AXIS Edge Vault Elemento seguro (CC EAL 6 +), ID de dispositivo Axis, repositório de chaves seguro, vídeo assinado, inicialização segura	<b>Software de gerenciamento de vídeo</b>	AXIS Companion, AXIS Camera Station e software de gerenciamento de vídeo de Parceiros de Desenvolvimento de Aplicativos Axis disponíveis em <a href="http://axis.com/vms">axis.com/vms</a>
<b>Segurança de rede</b>	IEEE 802.1X (EAP-TLS, PEAP-MSCHAPv2) <sup>a</sup> , IEEE 802.1AE (MACsec PSK/EAP-TLS), IEEE 802.1AR, HTTPS/HSTS <sup>a</sup> , TLS v1.2/v1.3 <sup>a</sup> , Network Time Security (NTS), PKI de certificado X.509, firewall baseado em host	<b>Idiomas</b>	Inglês, alemão, francês, espanhol, italiano, russo, chinês simplificado, japonês, coreano, português, chinês tradicional, holandês, tcheco, sueco, finlandês, turco, tailandês, vietnamita
<b>Documentação</b>	<i>Guia de Fortalecimento do AXIS OS</i> <i>Política de gerenciamento de vulnerabilidades da Axis</i> <i>Modelo de desenvolvimento de segurança da Axis</i> Lista de materiais (SBOM) de software do AXIS OS Para baixar documentos, vá para <a href="http://axis.com/support/cybersecurity/resources">axis.com/support/cybersecurity/resources</a> Para saber mais sobre o suporte da Axis à segurança cibernética, acesse <a href="http://axis.com/cybersecurity">axis.com/cybersecurity</a>	<b>Garantia</b>	Garantia de 5 anos, consulte <a href="http://axis.com/warranty">axis.com/warranty</a>
<b>Geral</b>		<b>Sustentabilidade</b>	
<b>Caixa</b>	Classificações IP66, NEMA 4X e IK10 Caixa de policarbonato (PC) cor: branco NCS S 1002-B, capa pintável Para obter instruções de repintura da caixa e impacto sobre a garantia, entre em contato com seu parceiro Axis.	<b>Controle de substâncias</b>	Sem PVC RoHS de acordo com a diretiva RoHS da UE 2011/65/EU/ e EN 63000:2018 REACH de acordo com a (EC) No 1907/2006. Para SCIP UUID, consulte <a href="http://echa.europa.eu">echa.europa.eu</a>
<b>Alimentação elétrica</b>	Consumo da câmera: típico 13 W, máx. 25.5 W IEEE 802.3at Tipo 2 Classe 4 Consumo da câmera: típico 13 W, máx. 29 W IEEE 802.3bt Tipo 3 Classe 6 Multiconector: 20 - 28 VCC, típico 13 W, máx. 30 W 20 - 24 VCA, típico 20 VA, máx. 43 VA (Midspan High PoE ou fonte de alimentação não incluídos)	<b>Materiais</b>	Conteúdo de plástico baseado em carbono reciclável: 22% (reciclado) Avaliado quanto à presença de minerais de conflitos de acordo com as diretrizes da OECD Para saber mais sobre a sustentabilidade na Axis, acesse <a href="http://axis.com/about-axis/sustainability">axis.com/about-axis/sustainability</a>
		<b>Responsabilidade ambiental</b>	<a href="http://axis.com/environmental-responsibility">axis.com/environmental-responsibility</a> A Axis Communications é signatária do Pacto Global da ONU, leia mais em <a href="http://unglobalcompact.org">unglobalcompact.org</a>

a. Este produto inclui software desenvolvido pelo OpenSSL Project para uso no OpenSSL Toolkit. ([openssl.org](http://openssl.org)) e software de criptografia desenvolvido por Eric Young ([ey@cryptsoft.com](mailto:ey@cryptsoft.com)).

# Esquema de dimensões



**AXIS** COMMUNICATIONS  
www.axis.com

# AXIS P5676-LE PTZ Camera

