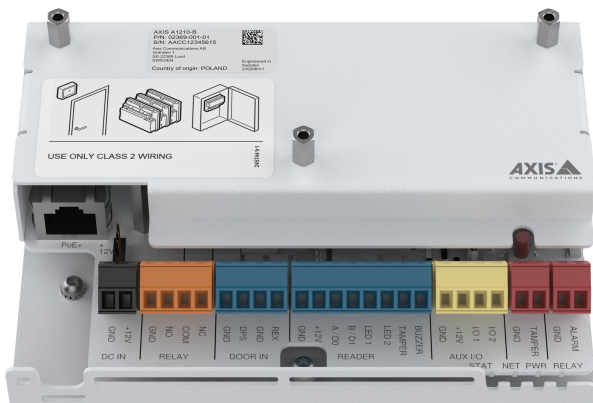


AXIS A1210-B Network Door Controller

소형 barebone 윈도우 컨트롤러

AXIS A1210-B는 하나의 PoE 케이블로 전원이 공급되는 하나의 도어를 제어하는 데 필요한 모든 것을 포함합니다. Axis 엔드투엔드 솔루션에 완전히 통합된 이 제품은 소규모 및 대규모 설치 모두에 최적화되어 있으며 다양한 유형의 자격 증명을 사용하여 유연한 인증을 지원합니다. 어디에나 설치할 수 있는 이 컴팩트하고 경쟁력 있는 가격의 barebone 유닛은 벽에 빠르고 쉽게 설치할 수 있습니다. 또한, 유닛을 쌓을 수 있어 기존 또는 새로 설치된 캐비닛과 같은 협소한 공간에 설치하기에 이상적입니다. 이외에도, 내장형 사이버 보안 기능을 통해 무단 액세스를 방지하고 시스템을 보호합니다.

- > 하나의 도어를 위한 완벽한 제어
- > 유연한 설치 옵션
- > 엣지에서 구현되는 인텔리전스
- > 내장형 사이버 보안 기능
- > Axis 엔드 투 엔드 솔루션에 완전히 통합됨



AXIS A1210-B Network Door Controller

도어 컨트롤러

리더
컨트롤러당 최대 2개의 OSDP 리더(멀티 드롭) 또는 1개의 Wiegand 리더
최대 16개의 AXIS A4612 Network Bluetooth® Reader
OSDP Secure Channel 지원
OSDP Secure Profile 검증

도어
배선 연결 도어 1개
AH30 Communication Hub를 사용하여 최대 16개의 ASSA ABLOY Aperio® 통합 지원

자격 증명
서버 용량에 따른 타사 액세스 관리 소프트웨어 로컬에 저장된 최대 250,000개의 자격 증명

이벤트 버퍼
로컬에 저장된 최대 250,000 이벤트에 대한 요건 충족

전원

전원 입력: 12 V DC, max 36 W, or Power over Ethernet (PoE) IEEE 802.3at, Type 2 Class 4

전원 출력 잠금: 12/24V, 점퍼 구성 가능
PoE로 전원 공급: 12 V DC에서 최대 900 mA, 24 V DC에서 최대 450 mA
DC로 전원 공급: 12 V DC에서 최대 1600 mA, 24 V DC에서 최대 800 mA

리더 전원 고기: 12V DC, 최대 500mA
주변 장치(잠금 장치, 리더 등)용 총 전원 가용량: DC로 전원 공급을 받는 경우 12V에서 2100mA, PoE Class 4로 전원 공급을 받는 경우 12V에서 1400mA

I/O 인터페이스

리더
전원 출력: 12V DC, 최대 500mA
데이터: OSDP, Wiegand
I/O: 3개의 오픈 드레인 출력 최대 30V, 각 100mA 하나의 감속된 입력

Door(도어)
전원 출력: 12/24 V DC, 점퍼 구성 가능
I/O: REX 및 도어 위치 센서 감시 입력
출력 릴레이: 1x 릴레이 NO/NC, 30V DC에서 최대 2A, 저항성

보조
DC 출력: 12V, 50mA
I/O: 2개의 포트, 구성 가능한 입력 또는 출력

외부
외부 탬퍼, 관리된 입력
알람 관리된 입력

감시 입력
리더 인터페이스, 도어 REX 입력, 도어 위치 센서 입력 및 AUX를 위한 구성 가능한 입력
프로그래밍 가능한 EOL 레지스터, 1K, 2.2K, 4.7K 및 10K, 1%, ¼와트 표준
캐비닛 탬퍼 전용 비감속 입력 1개

케이블 요구 사항

커넥터용 와이어 크기: CSA: AWG 28–16, CUL/UL: AWG 30–14

DC 전원 및 릴레이: AWG 18-16

이더넷 및 PoE: STP CAT 5e 이상

리더 데이터(RS485): 커버가 있는 트위스트 페어 1개, 120Ω 임피던스, 최대 1000m(3281피트)까지 요건 충족

리더 데이터(Wiegand): 최대 150m(500피트)까지 요건 충족

컨트롤러로 구동되는 리더(RS485): AWG 20-16, 최대 200m(656ft¹)까지 요건 충족

컨트롤러로 구동되는 리더(Wiegand): AWG 20-16, 최대 150m(500ft²)까지 요건 충족
입력으로 구성할 수 있는 I/O: 최대 200m(656피트)까지 요건 충족

시스템 온 칩(SoC)

메모리
512MB RAM, 2GB Flash

1. 리더의 전압 및 전류 입력 범위에 따라 다릅니다. A4020-E 및 A4120-E로 평가했습니다.
2. 리더의 전압 및 전류 입력 범위에 따라 다릅니다.

네트워크

네트워크 프로토콜

IPv4, IPv6, HTTP, HTTPS³, TLS³, QoS Layer 3 DiffServ, SMTP, mDNS (Bonjour), UPnP®, SNMP v1/v2c/v3 (MIB-II), DNS/DNSv6, DDNS, NTP, RTSP, RTP, TCP, UDP, IGMPv1/v2/v3, DHCPv4/v6, SOCKS, SSH, MQTT v3.1.1, Syslog

시스템 통합

애플리케이션 프로그래밍 인터페이스 (Application Programming Interface)

소프트웨어 통합용 공개 API(VAPIX®, 메타데이터 및 AXIS Camera Application Platform(ACAP) 포함), 사양은 axis.com/developer-community를 참조하십시오. ACAP에는 Native SDK가 포함됩니다. One-Click Cloud Connection

영상 관리 시스템

AXIS Camera Station 및 Axis 애플리케이션 개발 파트너의 비디오 매니지먼트 소프트웨어와 호환 (axis.com/vms에서 이용 가능)

변조 감지

전면의 유닛 커버/탬퍼 제거
리더 탬퍼
틸트, 진동

승인

제품 표시

UL/cUL, KC, VCCI

공급망

TAA 준수

EMC

EN 55035, EN 55032 Class B, EN 61000-3-2, EN 61000-3-3

한국: KC KN32 Class B, KC KN35

안전

IEC/EN/UL 62368-1, IEC/EN 60950-1, UL 2043, UL 294

사이버 보안

에지 보안

소프트웨어: Signed Firmware, 무차별 대입 지연 보호, 다이제스트 인증, 패스워드 보호

하드웨어: Axis Edge Vault 사이버 보안 플랫폼 보안 요소(CC EAL 6+), 보안 키 저장, secure boot

네트워크 보안

IEEE 802.1X(EAP-TLS)³, IEEE 802.1AR, HTTPS/HSTS³, TLS v1.2/v1.3³, 네트워크 시간 보안(NTS), X.509 인증서 PKI, IP 주소 필터링

문서 작업

AXIS OS 보안 강화 가이드

Axis 취약점 관리 정책

Axis 보안 개발 모델

axis.com/support/cybersecurity/resources로 이동하여 문서를 다운로드하십시오.

Axis 사이버 보안 지원에 대해 자세히 알아보려면 axis.com/cybersecurity 참조

일반사항

케이스

알루미늄

색상: white NCS S 1002-B

장착

캐비닛 마운트⁴

DIN 레일 마운트⁴

스택 마운트⁴

커넥터

네트워크: 차폐형 RJ45 10BASE-T/100BASE-TX/1000BASE-T PoE

I/O: DC 전원용 단자대, 입력/출력, RS485/Wiegand, 릴레이. 탈착식 색상이 구분된 커넥터로 설치가 용이합니다.

커넥터용 와이어 크기: CSA: AWG 28-16, CUL/UL: AWG 30-14

작동 조건

-0°C ~ 70°C(32°F ~ 158°F)

습도 20 ~ 85% RH(비응축)

스토리지 조건

-40°C ~ 70°C(-40°F ~ 158°F)

3. 본 제품에는 OpenSSL Project에서 OpenSSL Toolkit용으로 개발한 소프트웨어(openssl.org) 및 Eric Young(ey@cryptsoft.com)이 작성한 암호화 소프트웨어가 포함되어 있습니다.

4. 탬퍼 스위치가 있는 UL listed UL 294 인클로저에 마운트해야 합니다.

치수

전체 제품 치수는 이 데이터시트의 치수 도면을 참조하십시오.

중량

425g(0.9lb)

박스 내용물

도어 컨트롤러, 설치 가이드, 커넥터 키트(마운트 됨), 접지 키트, 케이블 타이

옵션 액세서리

AXIS A9910 I/O Relay Expansion Module
AXIS TA4711 Access Card
AXIS TA4712 Key Fob
AXIS TA1801 Top Cover
AXIS TA1901 DIN Rail Clip
AXIS TA1902 Access Control Connector Kit⁵
AXIS TQ1808-VE Surveillance Cabinet⁵
AXIS 30 W Midspan⁵
AXIS 30 W Midspan AC/DC⁵
AXIS T8006 PS12⁵
그 밖의 액세서리에 대해 알아보려면 axis.com/products/axis-a1210-b로 이동하십시오.

시스템 도구

AXIS Site Designer, AXIS Device Manager, 제품 선택기, 액세서리 선택기
axis.com에서 이용 가능

언어

영어, 독일어, 프랑스어, 스페인어, 이탈리아어, 러시아어, 중국어(간체), 일본어, 한국어, 포르투갈어, 폴란드어, 중국어(번체)

보증

5년 보증에 대해서는 axis.com/warranty를 참조하십시오.

부품 번호

axis.com/products/axis-a1210-b#part-numbers
에서 이용 가능

지속 가능성

물질 관리

JEDEC/ECA Standard JS709에 따른 PVC 불포함,
BFR/CFR 불포함
EU RoHS 지침 2011/65/EU/ 및 EN 63000:2018에 따른 RoHS
(EC) No 1907/2006에 따른 REACH. SCIP UUID에 대해서는 echa.europa.eu를 참조하십시오.

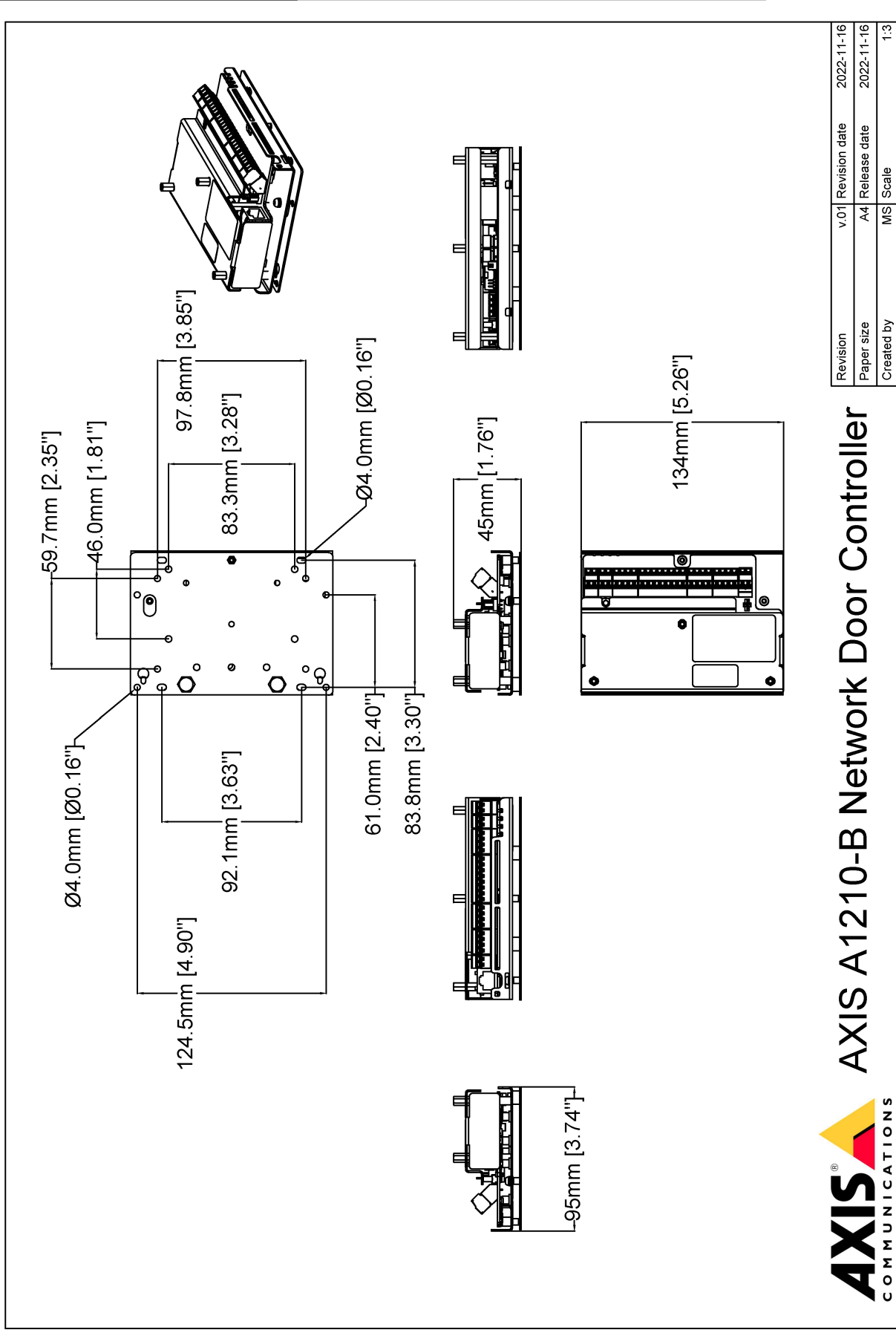
소재

OECD 가이드라인에 따른 분쟁 광물 선별
Axis의 지속 가능성에 대해 자세히 알아보려면
axis.com/about-axis/sustainability 참조

환경에 대한 책임

axis.com/environmental-responsibility
Axis Communications는 UN Global Compact의
서명자입니다. unglobalcompact.org에서 자세한
내용을 참조하십시오.

5. UL 294 인증을 받은 설치 환경의 경우, 설치 가이드를 참조하십시오.



AXIS A1210-B Network Door Controller

Revision	v.01	Revision date	2022-11-16
Paper size	A4	Release date	2022-11-16
Created by	MS	Scale	1:3

중점 기능

Axis Edge Vault

Axis Edge Vault는 Axis 장치를 보호하는 하드웨어 기반 사이버 보안 플랫폼입니다. 모든 보안 작업이 의존하는 토대를 형성하고 장치의 ID를 보호하고 무결성을 보호하며 민감한 정보를 무단 액세스로부터 보호하는 기능을 제공합니다. 예를 들어 **보안 부트**는 물리적 공급망 탬퍼링을 방지하는 **서명된 OS**로만 장치를 부팅할 수 있습니다. Signed OS를 사용하면, 장치는 설치를 수락하기 전에 새 장치 소프트웨어를 검증할 수도 있습니다. 또한 **보안 키 저장소**는 보안 위반 시 악의적인 추출로부터 보안 통신 (IEEE 802.1X, HTTPS, Axis 장치 ID, 접근 제어 키 등)에 사용되는 암호화 정보를 보호하기 위한 중요한 빌딩 블록입니다. 보안 키 저장소 및 보안 연결은 Common Criteria 및/또는 FIPS 140 인증 하드웨어 기반의 암호화 컴퓨팅 모듈을 통해 제공됩니다.

Axis Edge Vault에 대해 자세히 알아보려면 axis.com/solutions/edge-vault를 참조하십시오.

자세한 내용은 axis.com/glossary를 참조하십시오.