

AXIS W110 Body Worn Camera

Fabricado para un lugar de trabajo más seguro

AXIS W110 Body Worn Camera es una cámara portátil más liviana y cómoda para proteger al personal y reducir el mal comportamiento. Lleva los beneficios de las cámaras portátiles al lugar de trabajo en sectores como el comercio minorista, la atención médica, el transporte y más. AXIS W110 Body Worn Camera disuade, protege y documenta. Los usuarios y el público sienten que no están solos, lo que contribuye a una sensación de bienestar y a un lugar de trabajo más tranquilo. AXIS W110 Body Worn Camera ofrece una excelente calidad de imagen y audio con imágenes extremadamente nítidas y audio claro para uso forense. El sistema cuenta con firmware y vídeo firmados, almacenamiento seguro de claves y verdadero cifrado de extremo a extremo para garantizar la integridad del vídeo.

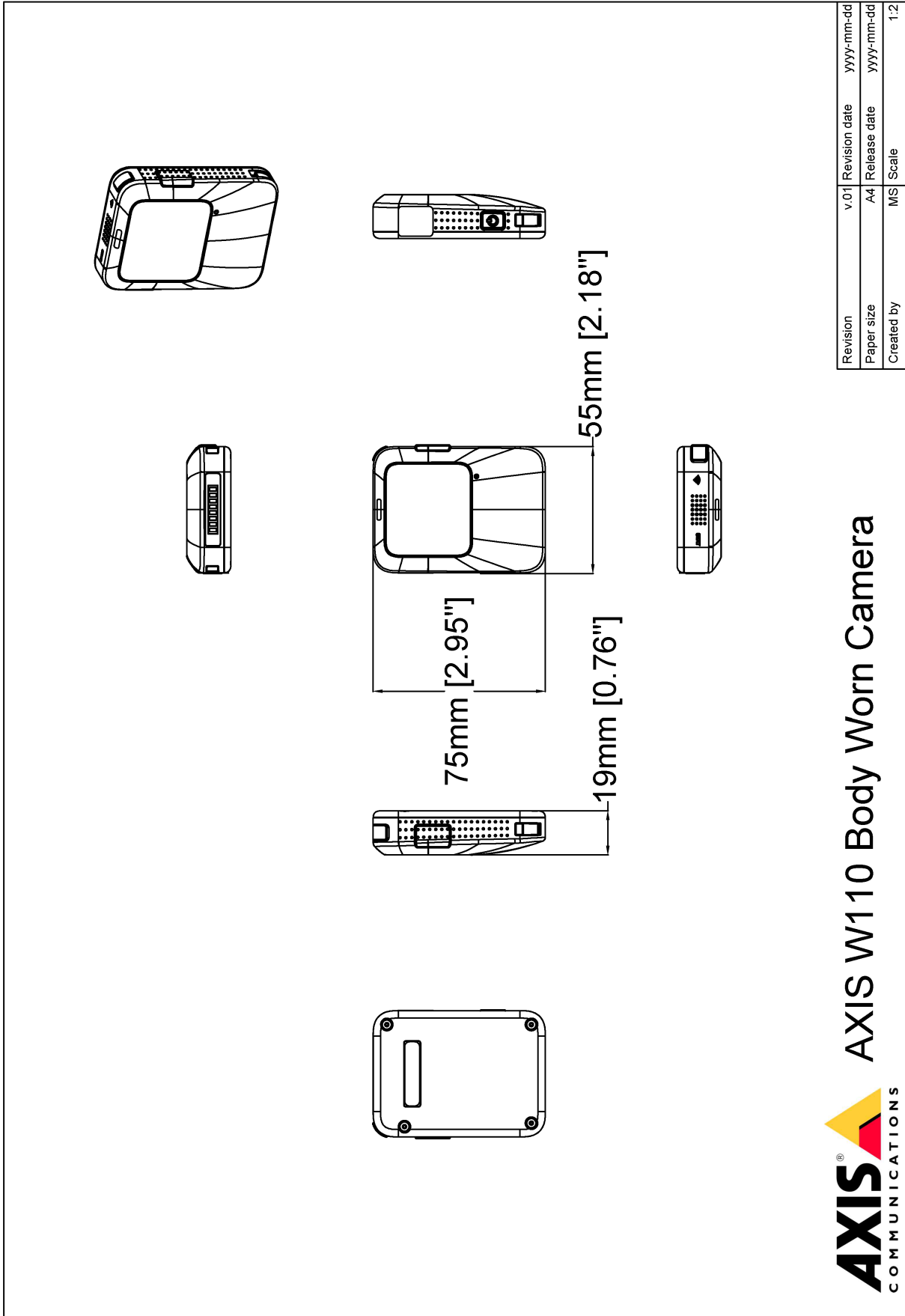
- > **Ligera y compacta**
- > **Excelente calidad de imagen con estabilización de imagen electrónica**
- > **Opciones de montaje flexibles**
- > **Comentarios de voz**
- > **Estándares abiertos para una integración sencilla**



AXIS W110 Body Worn Camera

Cámara		Sostenibilidad	Sin PVC, sin BFR/CFR conforme a la norma JS709 de JEDEC/ECA RoHS de conformidad con la directiva europea RoHS 2011/65/UE y EN 63000:2018 REACH de conformidad con (CE) no 1907/2006. Para SCIP UID, consulte echa.europa.eu .
Sensor de imagen	CMOS RGB de barrido progresivo de 1/2,8 Sensibilidad: 0,1 lux	Conectores	Almohadillas para pines Pogo
Objetivo	Longitud focal, 1,9 mm Campo de visión horizontal 133° Campo de visión vertical: 85° Iris fijo, F2.2	Condiciones de funcionamiento	Temperatura: De -20 °C a 45 °C Temperatura máxima (intermitente, < 1 hora): 50 °C Humedad humedad relativa del 10 al 100 % (con condensación)
Velocidad de obturación	1/22000 s a 1/25 s con 50 Hz 1/22000 s a 1/30 s con 60 Hz	Condiciones de carga	Temperatura: De 0 °C a 35 °C Tiempo: <7,5 horas en 0-15 °C (32-59 °F) <4 horas en 15-30 °C (59-86 °F) <6,5 horas en 30-35 °C (86-95 °F) Humedad: 5-95% HR (sin condensación)
Vídeo		Condiciones de almacenamiento	Temperatura: < 1 mes: De -20 °C a 45 °C < 3 meses: de -20 °C a 35 °C (de -4 °F a 95 °F) > 3 meses: 0 °C a 25 °C (32 °F a 77 °F) Temperatura óptima: 25 °C Humedad: Humedad relativa del 5 al 95 % (sin condensación)
Compresión de vídeo	H.264 (MPEG-4 Parte 10/AVC) de alto perfil	Cadena de suministro	Cumple la TAA
Resolución	1920x1080, 1280x720	Homologaciones	EMC EN 55032 Clase B, EN 55035, EN 61000-6-1, EN 61000-6-2, FCC Parte 15 Subparte B Clase B, ICES-003, RCM AS/NZS CISPR 32 Clase B, VCCI Clase B, KS C 9835, KS C 9832 Clase B Inalámbrico EN 300328, EN 300440, EN 301893, EN 301489-1, EN 301489-17, FCC Parte 15 Subparte C, RSS-247 Seguridad CAN/CSA C22.2 N.º 62368-1 ed. 3, IEC/EN/UL 62368-1 ed. 3, RCM AS/NZS 62368.1:2018 Ambientales IEC 60068-2-1, IEC 60068-2-2, IEC 60068-2-14, IEC 60068-2-27, IEC 60068-2-78, IEC/EN 60529 IP67
Velocidad de imagen	25 imágenes por segundo a 50 Hz 30 imágenes por segundo a 60 Hz	Dimensiones	Para conocer las dimensiones totales del producto, consulte el plano de dimensiones de esta ficha técnica.
WDR	WDR	Peso	85 g (0,19 lb) 117 g (0,26 lb) con soporte magnético AXIS TW1106
Configuración de imagen	Estabilización electrónica de imagen (720p)	Accesorios incluidos	Soporte magnético AXIS TW1106
Transmisión de vídeo	Axis Zipstream para llevar en el cuerpo	Accesorios opcionales	Soporte magnético AXIS TW1107, Sistema Klick Fast™ para soportes de cámaras corporales Aplicación AXIS Body Worn Assistant para Android e iOS Para más accesorios, visite axis.com/bodyworn
Audio		Garantía	El producto, incluida la batería, está sujeto a un período de garantía de 3 años, de acuerdo con los términos y condiciones establecidos en la Garantía limitada de hardware de 5 años de Axis disponible en axis.com/warranty ("Período de garantía de 3 años"). Además de los términos y condiciones de la garantía limitada de hardware de 5 años de Axis, la garantía no cubre la degradación de la batería si la batería ha pasado por más de 500 ciclos de carga, si la cámara se ha utilizado o almacenado en temperaturas fuera de las especificaciones del ficha técnica, o si no se han seguido las instrucciones del manual de usuario del producto. El reemplazo de la batería durante el Período de garantía de 3 años realizado por cualquier otra parte que no sea Axis (o un socio de RMA en nombre de Axis) anulará la garantía del artículo principal. Póngase en contacto con el servicio de asistencia técnica de Axis o con su distribuidor de Axis para tratar asuntos relacionados con la batería o con una reparación.
Codificación de audio	AAC-LC	a.	<i>ste producto incluye software desarrollado por OpenSSL Project para su uso en OpenSSL Toolkit. (openssl.org) y software criptográfico escrito por Eric Young (eay@cryptsoft.com).</i>
Entrada/salida de audio	Micrófono integrado, altavoz integrado	b.	<i>Con pre-búfer y menos de 500 ciclos de carga.</i>
Funcionalidad	Voice enhancement (Mejora de la voz)	c.	<i>Sin pre-búfer, e incluyendo 1 hora de grabación por carga en 720p, y menos de 500 ciclos de carga.</i>
Ciberseguridad			
Seguridad perimetral	Software: Firmware firmado, cifrado AES-XTS-Plain64 de 256 bits Hardware: Arranque seguro, Axis Edge Vault con ID de dispositivo Axis, vídeo firmado, almacén de claves seguro (protección de hardware certificada CC EAL4+ de operaciones y claves criptográficas). Almacenamiento interno cifrado conforme a CJIS (AES256).		
Seguridad de red	IEEE 802.1X (EAP-TLS, PEAP-MSCHAPv2), IEEE 802.1AR, HTTPS/HSTSE ^a , SSL/TLS v1.2/v1.3 ^a		
Documentación	Cámaras corporales de Axis: informe técnico sobre seguridad del sistema, disponible en axis.com/learning/white-papers <i>Política de gestión de vulnerabilidades de Axis</i> <i>Modelo de desarrollo de la seguridad de Axis</i> Lista de materiales del software AXIS OS (SBOM) Para descargar documentos, vaya a axis.com/support/cybersecurity/resources Para obtener más información sobre el servicio de asistencia para ciberseguridad de Axis, vaya a axis.com/cybersecurity .		
General			
Batería	Ion-litio, 1600 mAh Hasta 7 horas de funcionamiento en 720p ^b Tiempo de autonomía de hasta 5.5 horas en 1080p ^b Hasta 11,5 horas en modo de espera ^c		
Almacenamiento	128 GB de memoria no volátil, hasta 45 horas de vídeo grabado Estándar de cifrado AES256		
Rendimiento	Cámara a controlador de sistema: 100 Mbit/s		
Grabación	Prebuffer de audio y vídeo configurable de 0, 15, 30, 60, 90 y 120 segundos		
Sensor	Giroscopio de 6 ejes, acelerómetro		
Interfaz de usuario	Indicadores de estado Respuesta de audio, voz y vibración		
Interfaz inalámbrica	Bluetooth® 5.1 de baja energía y clásico Wi-Fi® 5 a/b/g/n/ac a 2,4 GHz, 5 GHz		
Carcasa	Clasificación IP54 Carcasa de plástico Probado contra caídas de hasta 1,5 m		
Color	negro NCS S 9000-N Gris NCS S 2502-B		

Esquemas de dimensiones



Revision	v.01	Revision date	yyyy-mm-dd
Paper size	A4	Release date	yyyy-mm-dd
Created by	MS	Scale	1:2

© 2023 Axis Communications

AXIS[®] COMMUNICATIONS
AXIS W110 Body Worn Camera

www.axis.com

