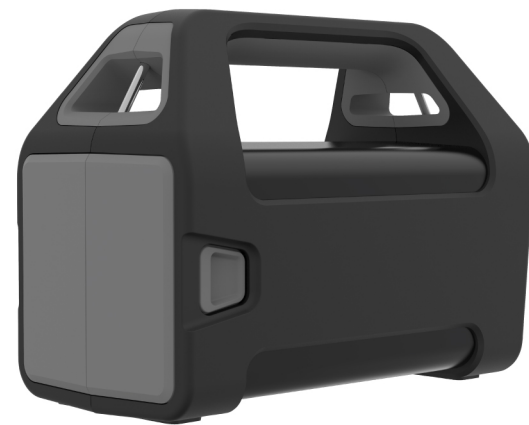


AXIS T8415 Wireless Installation Tool

Einfachheit in Ihrer Hand

Das AXIS T8415-Wireless-Installation-Tool ist ein akkubetriebenes Handgerät, das direkt an eine Kamera angeschlossen wird und Live-Video anzeigt. Mit seinem leistungsstarken Akku kann das Tool Axis PoE-Kameras mit bis zu 30 W mehrere Stunden lang mit Strom versorgen. Durch die integrierte WLAN-Funktion des AXIS T8415 kann in wenigen Sekunden eine Verbindung mit dem Smartphone oder Tablet des Benutzers hergestellt werden, auf dem die Live-Ansicht der Kamera dargestellt wird. Grundlegende Kamerafunktionen wie Fokus, IP-Adresse und Bilddrehung lassen sich über Smartphone bzw. Tablet steuern. Eine kostenlose App (iOS oder Android) steht im App Store oder bei Google Play zum Download bereit.

- > **Erkennung mehrerer Kameras, inklusive ONVIF**
- > **Native App für die Installation von Axis Kameras**
- > **Drahtlosverbindung mit allen Smartphones**
- > **Leistungsstarker Akku**
- > **Unterstützt PoE+**



AXIS T8415 Wireless Installation Tool

Netzwerk

IP-Einstellung

Automatische oder manuelle Konfiguration der IPv4-Adresse

Netzwerkanschluss

10BASE-T/100BASE-TX

Drahtlose Schnittstelle

IEEE 802.11b/g/n/ac

5 GHz (Standard) a/ac/n – Kanal 36, 40 oder 44

2,4 GHz b/g/n – Kanal 1, 6 oder 11

Schutz vor Bedrohungen

WPA2-PSK

Systemintegration

Netzwerkprotokolle

Axis-Geräte, die Bonjour oder UPnP verwenden

Zulassungen

EMV

EN 55032 Klasse A, FCC Teil 15 Unterteil B Klasse B, ICES-003 Klasse B, VCCI Klasse B, KCC KN32 Klasse B, KN35, RCM AS/NZS CISPR 22 Klasse B

Sicherheit

IEC/EN/UL 60950-1, EN 62368-1, CE

Umgebung

RoHS, REACH, WEEE

Wireless

EN 300328, EN 301489-1, EN 301489-17, EN 301893, FCC Abschnitt 15 Teil C, TELEC

Batterie

UL, IMDG, IATA, CE, ROHS, REACH, WEEE, ADR, ECHA, DoT

Allgemeines

Gehäuse

Textkörper

Material: PC ABS

Farbe: Schwarz

Handgriff-Einsatz

Werkstoff: TPE

Farbe: Staubgrau

Akkumodul

Material: PC ABS

Farbe: Staubgrau

Strom

PoE: Power over Ethernet Plus (PoE+) IEEE 802.3at

Type 2 Class 4

USB: 5 V, 2,1 A

Akkutyp: 12 V, 3,4 Ah, Blei-Säure, VRLA

Anschlüsse

RJ45 – PoE 10BASE-T/100BASE-TX

RJ45 – nicht-PoE 10BASE-T/100BASE-TX

USB Typ A – nur Stromversorgung

2,1 MM Buchse – Eingang für das Akkuladegerät am

Akkumodul. Mittelpol positiv.

Betriebsbedingungen

0 °C bis +50 °C (32 °F bis 122 °F)

Relative Luftfeuchtigkeit 20 bis 80 % (

nicht kondensierend)

Lagerbedingungen

-30 °C bis 70 °C (-22 °F bis 158 °F)

Relative Luftfeuchtigkeit 20 bis 80 % (

nicht kondensierend)

Abmessungen

150 x 100 x 205 mm (5 15/16 x 3 15/16 x 8 1/16 in)

Gewicht

Komplettes Gerät: 2,2 kg(4,8 lb)

Akkumodul: 1,6 kg

Im Lieferumfang enthaltenes Zubehör

Trageriemen

Akku fürAXIS Installation-Tool 12 V 3,4 Ah

AXIS Installation-Ladegerät 12 V 1 A

Optionales Zubehör

AXIS Installation-Ladegerät 12 V 1 A
Akku für AXIS Installation-Tool 12 V 3,4 Ah
AXIS T8134 60 W Midspan (für High PoE-Kameras)
AXIS Installation Bag

Gewährleistung

Informationen zur 3-jährigen Axis Gewährleistung finden Sie auf [axis.com/warranty](https://www.axis.com/warranty)

Anwendung AXIS Installer

Allgemeines

Systemanforderungen

iOS 17 oder höher, oder Android 12 oder höher.
Verfügbar für Smartphones und Tablets.

Unterstützte Geräte

Unterstützt die Erkennung von Axis-Geräten über Bonjour oder UPnP mit AXIS OS 9.80 oder höher sowie von Geräten anderer Hersteller über WS-Discovery.

Sprachen

Deutsch

Funktionalität

Merkmale

Erkennen des Gerätes, Anmelden oder Festlegen des Kennworts, Konfigurieren der Grundeinstellungen, Anpassen der Live-Ansicht, Öffnen der Webschnittstelle des Geräts zum Konfigurieren der erweiterten Einstellungen, Zugriff auf Installationshandbücher und Benutzerhandbücher

Einstellungen

Live-Ansicht: Drehen, Autofokus, Schnappschuss, Raster

Bild: Aufnahmemodus, Netzfrequenz

Netzwerk: automatische oder statische IP-Adresse, Netzerkennungsprotokolle

Datum und Uhrzeit: Synchronisierung, NTP-Server, benutzerdefiniertes Datum und Uhrzeit, Zeitzone

Erweiterte Einstellungen: Öffnen Sie die Weboberfläche des Geräts für den Zugriff

Die verfügbaren Einstellungen hängen davon ab, was Ihr Gerät unterstützt.