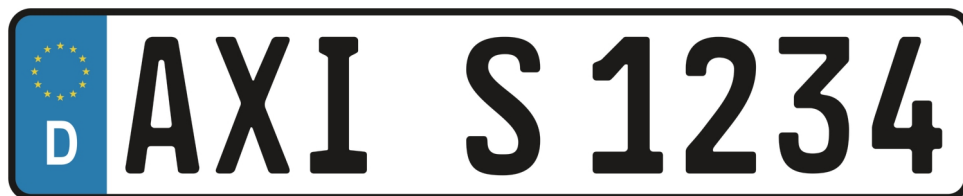


## AXIS License Plate Verifier

### 手間いらずのナンバープレート認識

AXIS License Plate Verifierにより、車両アクセス、車両検索、駐車ソリューションなどの広範な交通アプリケーションで、AIを活用したリアルタイムのナンバープレート認識が実現します。最大105 km/hで走行する車両に対して正確な認識が可能です。直感的なユーザーインターフェースを備え、ナンバープレートのサムネイル画像付きのイベントログエントリに対応しており、管理と追跡が容易になります。また、エッジベースのナンバープレート認識方法により、カメラによって処理とストレージが管理されるため、高価なサーバーが不要になり、必要な帯域幅が削減されます。さらに、目的に合わせてすぐに使えるように調整されたキットを購入すれば、設定も簡単です。

- > 105 km/hまでのフリーフローに理想的
- > 車両のアクセスコントロールに最適
- > 許可/ブロックリストの簡単な管理とサポート
- > カスタマイズされたキットが利用可能



# AXIS License Plate Verifier

<b>アプリケーション</b>		<b>検知時間</b>	1秒未満。
<b>コンピューティングプラットフォーム</b>		<b>シナリオ</b>	
<b>対応デバイス</b>	推奨製品および対応製品の全リストについては、 <a href="#">axis.com</a> にある製品ページを参照	<b>一般的な用途</b>	<b>フリーフローの監視</b> 最大105 km/hの速度で走行する車両のナンバープレートを読み取ります。 市街地、大規模な連絡道路、料金所、キャンパス、港、空港などのエリアに理想的です。 AXIS Camera StationなどのVMSでイベントトリガーが可能になり、LPRベースの検索が容易になります。 <b>効率的な車両アクセスコントロール</b> 車庫、サービスセンター、駐車場、優先レーン、駐車施設など、さまざまな場所での許可車両の出入り手続きを効率的に自動化します。 ナンバープレートを許可リストまたはブロックリストと照合して、効率的でシームレスなアクセスコントロールを実現します。 各リストで最大10,000台のナンバープレートに対応します。 <b>機能の追加</b> Axisネットワークドアコントローラーと統合することで、オプションや機能が増えます。 Axisネットワークドアコントローラーは、AXIS Camera Station Secure Entryと連携して、より高度なアクセスルール、スケジュール、詳細なイベントログに対応します。 さまざまなパートナー製のソフトウェアと互換性があり、多様な認証オプションに加え、特定のニーズに合わせてカスタマイズ可能な機能が用意されています。
<b>ライセンス</b>	シングルライセンスコードは、Axisの販売代理店から購入できます。カメラ1台につき1つのライセンスが必要です。		
<b>設定</b>	Webによる設定		
<b>設定</b>	シーン内で必要な領域を定義。 許可/ブロックリストのロジック。 ゲートモード: すべて受け入れる、許可リストに含まれる車両を受け入れる、ブロックリストに含まれる車両以外を受け入れる。 最小幅: 1行ナンバープレートの場合は130ピクセル、2行ナンバープレートの場合は70ピクセル。 ナンバープレートのサムネイル画像を含むFIFOイベントログエントリ。カメラのストレージに最大1,000エントリまで。AXIS Surveillance Cardに最大100,000エントリ。 保存されるイベントの保持時間を設定可能		
<b>検知範囲</b>	カメラのモデルによって異なります。		
<b>車両速度</b>	最大105 km/h		
		<b>システムインテグレーション</b>	
		<b>アプリケーションプログラミングインターフェース</b>	ソフトウェア統合のためのオープンAPI。
		<b>イベントストリーミング</b>	カメラのイベント管理システムと統合することで、管理ソフトウェアへのイベントストリーミングのほか、I/O制御、通知、エッジストレージなどのカメラアクションが可能になります。
		<b>対応デバイス</b>	AxisネットワークドアコントローラーおよびAxis A91 Network I/O Relay Moduleとの直接的な統合。
		<b>一般</b>	
		<b>対応国</b>	対応国の全リストについては、 <a href="#">axis.com</a> にある製品ページを参照
		<b>言語</b>	英語