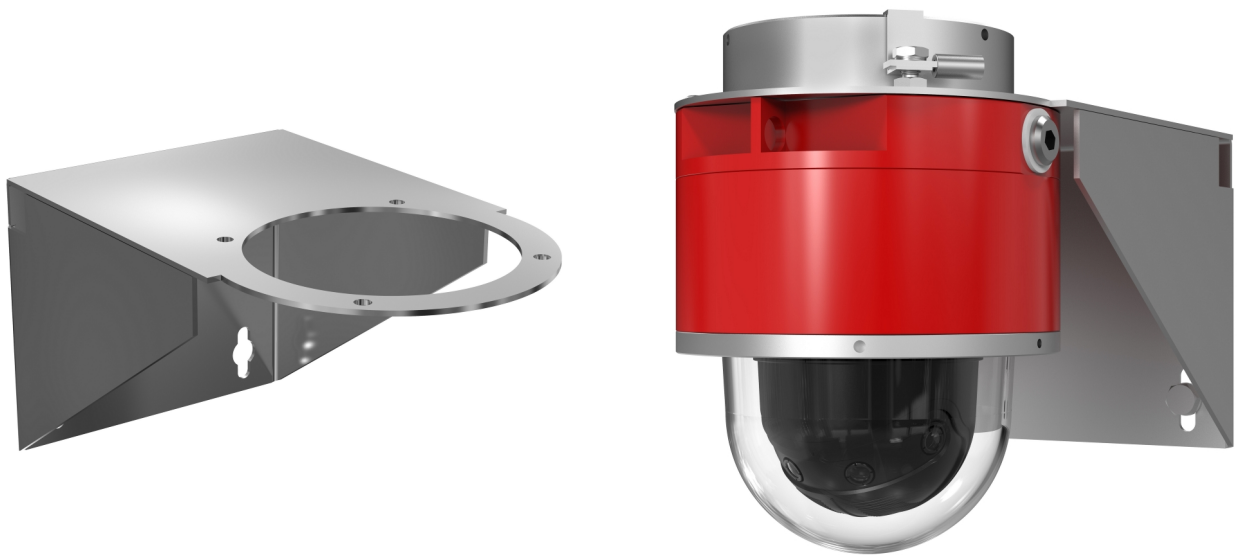


Wall Mount D201-S XPT

Montaggio a parete per telecamere a cupola D101/D201 protette contro le esplosioni

Wall Mount D201-S XPT è un montaggio a parete in acciaio inossidabile elettrolucidato EN 1.4404 (ASTM 316L). È ideale per ambienti di industria pesante e navale, a terra e in mare aperto. Il supporto consente di installare la telecamera capovolta.

- > **Finitura in acciaio inossidabile elettrolucidato, EN 1.4404 (ASTM 316L)**
- > **Resistente alla corrosione**
- > **Solido e sicuro**
- > **Compatibile con telecamere a cupola D101 e D201**



Wall Mount D201-S XPT

Generale

Prodotti supportati	D201-S XPT Q6055 Explosion-Protected PTZ Network Camera D101-A XF P3807 Explosion-Protected Network Camera
Materiale	Acciaio inossidabile EN 1.4404 (ASTM 316L)
Carico massimo	360 kg
Dimensioni	383 x 236 x 210 mm

Peso	4,3 kg
Accessori opzionali	Pole Mount D201-S XPT Per ulteriori accessori, visitare axis.com
Garanzia	garanzia di 3 anni, visitare axis.com/warranty

Responsabilità ambientale:
axis.com/environmental-responsibility