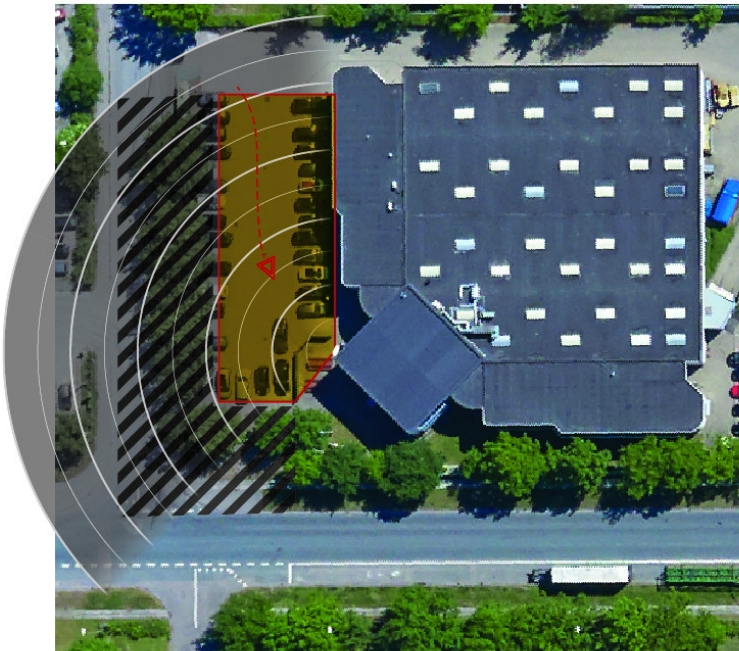


## AXIS D2050-VE Network Radar Detector

### 정확한 취약 영역 감지

AXIS D2050-VE Network Radar Detector는 24시간 내내 모든 기상 조건에서 정확한 사건 알림을 제공하고 건물에서 침입자를 감지하는 신뢰성 있고 정확한 레이더입니다. AXIS D2050-VE는 120도 수평 감지 범위 및 최대 50m/164피트 범위로 정확한 위치, 이동 각도 및 움직이는 물체의 속도를 제공합니다. AXIS D2050-VE의 견고함과 파손 방지 처리로 실외 환경에서 비, 눈, 곤충 또는 그림자로 인한 허위 경보를 최소화합니다. AXIS D2050-VE는 영상 감시 기능을 보완하고 거리에 대한 필터링, 감지 영역 사용자 지정, AXIS Radar Autotracking for PTZ 카메라를 가능하게 합니다.

- > 야간 및 모든 기상 조건에서 정확한 사건 알림
- > 거리 필터링 기능
- > 120도 수평 감지 및 최대 50미터/164피트 범위
- > 주요 VMS 공급 업체와 호환 가능
- > PoE(Power over Ethernet) Plus(PoE+)



# AXIS D2050-VE Network Radar Detector

<b>레이더</b>	
센서	위상 배열 FMCW(Frequency Modulated Continuous Wave)
객체 데이터	범위, 방향, 속도, 객체 유형
주파수	24.05 ~ 24.25GHz(채널 1 및 2)
RF 전송 출력	<100mW(EIRP) 라이선스 없음. 유해 전파 없음.
권장 마운팅 높이	3.5m(11ft) <sup>a</sup>
감지 범위	최소: 4.5m(15ft) <sup>b</sup> 최대: 50m(164ft)까지 <sup>b</sup>
시선 속도	최대 35km/h(22mph)
감지 영역	수평: 120°
거리 정확도	0.9m(3ft)
각도 정확도	± 0.5°
공간 구별	2.5m <sup>c</sup>
데이터 새로 고침 속도	10Hz
커버리지	2500m <sup>2</sup> (27000sq ft)
객체 분류	작은 객체, 사람, 차량
레이더 제어	필터, 다중 감지 영역, 참조 맵, 격자 불투명도, 컬러 구성표, 트래일 수명, 감지 감도
<b>시스템 온 칩(SoC)</b>	
모델	ARTPEC-6
메모리	1024MB RAM, 512MB Flash
<b>비디오</b>	
비디오 압축	H.264(MPEG-4 Part 10/AVC) 베이스 라인, 메인 및 하이 프로파일 Motion JPEG
해상도	1920x1080 HDTV 1080p ~ 640x360
프레임 레이트	모든 해상도에서 최대 30fps
비디오 스트리밍	H.264 및 Motion JPEG에서 개별 구성이 가능한 다중 스트림 제어 가능한 프레임 레이트 및 대역폭 VBR/ABR/MBR H.264
이미지 설정	압축, 회전: 0°, 90°, 180°, 270°(Corridor Format 포함), 다이내믹 텍스트 및 이미지 오버레이
<b>오디오</b>	
오디오 스트리밍	엡지 투 엡지 기술을 통한 오디오 출력
오디오 입력/출력	네트워크 스피커 페어링
<b>네트워크</b>	
보안	패스워드 보호, IP 주소 필터링, HTTPS <sup>d</sup> 암호화, IEEE 802.1X(EAP-TLS) <sup>d</sup> 네트워크 접근 제어, 다이제스트 인증, 사용자 접근 로그, 중앙 집중식 인증서 관리, 무차별 대입 지연 보호, Signed Firmware
지원되는 프로토콜	IPv4/v6, ICMPv4/ICMPv6, HTTP, HTTP/2, HTTPS <sup>d</sup> , TLS <sup>d</sup> , QoS Layer 3 DiffServ, FTP, SFTP, CIFS/SMB, SMTP, mDNS(Bonjour), UPnP <sup>TM</sup> , SNMP v1/v2c/v3(MIB-II), DNS/DNSv6, DDNS, NTP, RTSP, RTP, TCP, UDP, IGMPv1/v2/v3, RTCP, ICMP, DHCPv4/v6, ARP, SOCKS, SSH, LLDP, CDP, MQTT v3.1.1, Syslog, 링크 로컬 주소(ZeroConf)
<b>시스템 통합</b>	
애플리케이션 프로그래밍 인터페이스	소프트웨어 통합용 공개 API(VAPIX <sup>®</sup> 및 AXIS Camera Application Platform 포함), 사양은 <a href="http://axis.com">axis.com</a> 참조 ONVIF <sup>®</sup> Profile G 및 ONVIF <sup>®</sup> Profile S, 사양은 <a href="http://onvif.org">onvif.org</a> 참조

분석	레이더 모션 디텍션, 오토트래킹, 크로스 라인, 스피드 필터 타사 애플리케이션 설치가 가능한 AXIS Camera Application Platform 지원, <a href="http://axis.com/acap">axis.com/acap</a> 참조
이벤트 조건	분석, 객체 데이터, 외부 입력, 엡지 스토리지 이벤트, 시간 예약 레이더 모션 디텍션 케이스 열림
이벤트 액션	파일 업로드: FTP, SFTP, HTTP, HTTPS, 네트워크 공유 및 이메일 알림: 이메일, HTTP, HTTPS 및 TCP 외부 출력 활성화, 릴레이 활성화 엡지 스토리지에 비디오 녹화 사전/사후 알람 비디오 버퍼링 오버레이 텍스트 상태 LED 활성화 SNMP 트랩 전송
데이터 스트리밍	이벤트 데이터 객체 GPS를 이용한 분석 데이터 <sup>e</sup> 위치와 속도
내장된 설치 보조 도구	참조 맵 보정
<b>일반 사항</b>	
케이스	IP66, NEMA 4X 및 IK08 등급 알루미늄 및 플라스틱 케이스 컬러: White NCS S 1002-B
지속 가능성	PVC 불포함
전원	PoE(Power over Ethernet) IEEE 802.3at, Type 2 Class 4, 일반 9W, 최대 15W
레이더 각도 조정	수평 위치: 0°(기본값), -25°, +25° <sup>f</sup>
커넥터	RJ45 10BASE-T/100BASE-TX PoE 릴레이: 2핀 터미널 블록 I/O: 4개의 구성 가능한 입력/출력용 6핀 2.5mm 터미널 블록
릴레이	1x 1 form A, 1 NO, 최대 5A, 24 V DC 예상 수명 25,000회 운영
저장장치	microSD/microSDHC/microSDXC 카드 지원 SD 카드 암호화 지원(AES-XTS-Plain64 256 비트) NAS(Network Attached Storage)에 녹화 SD 카드 및 NAS 권장 사항에 대해서는 <a href="http://axis.com">axis.com</a> 참조
작동 조건	-40°C ~ 60°C(-40°F ~ 140°F) 습도 10 ~ 100% RH(응축)
스토리지 조건	-40°C ~ 65°C(-40°F ~ 149°F)
승인	<b>레이더</b> EN 300440 <b>EMC</b> EN 55032 Class A, EN 301489-1, EN 301489-3, EN 55024, EN 61000-6-1, EN 61000-6-2, FCC 47 CFR PT 15.249 및 RSS-310 issue 4, FCC 47CFR 15B Class A, ICES-003 Class A <b>안전</b> IEC/EN/UL 62368-1, IEC/EN/UL 60950-22 <b>환경</b> IEC 60068-2-1, IEC 60068-2-2, IEC 60068-2-6, IEC 60068-2-14, IEC 60068-2-27, IEC 60068-2-78, IEC/EN 60529 IP66, IEC/EN 62262 IK08, NEMA 250 Type 4X
크기	285 x 206 x 152mm(11.2 x 8.1 x 6.0인치)
무게	2.5kg(5.5lb)
포함된 액세서리	설치 안내서, 커넥터 키트, 파이프 어댑터, 케이블 글랜드, 케이블 개스킷, Windows <sup>®</sup> 디코더 사용자 라이선스 1개
옵션 액세서리	AXIS T91R61 Wall Mount AXIS T91B47 Pole Mount AXIS T94R01B Corner Bracket AXIS T8415 Wireless Installation Tool 그 밖의 액세서리에 대해서는 <a href="http://axis.com">axis.com</a> 참조
소프트웨어 지원	AXIS Radar Autotracking for PTZ(신호 방향으로 이동) 지원되는 카메라에 대해서는 <a href="http://axis.com/products/axis-radar-autotracking">axis.com/products/axis-radar-autotracking</a> 참조

<b>영상 관리 소프트웨어</b>	AXIS Camera Station, Axis 애플리케이션 개발 파트너의 영상 관리 소프트웨어( <a href="http://axis.com/vms">axis.com/vms</a> 에서 이용 가능)
<b>언어</b>	영어, 독일어, 프랑스어, 스페인어, 이탈리아어, 러시아어, 중국어(간체), 일본어, 한국어, 포르투갈어, 중국어(번체)
<b>보증</b>	5년 보증에 대해서는 <a href="http://axis.com/warranty">axis.com/warranty</a> 참조

- a. 다른 높이에 마운팅하면 감지 범위에 영향을 줍니다. 자세한 내용을 보려면 [axis.com](http://axis.com)으로 이동하십시오.
- b. 사람을 감지할 때 마운팅 높이 3.5m(11ft)에서 측정합니다.
- c. 움직이는 객체 사이의 최소 거리

- d. 본 제품에는 OpenSSL Project에서 OpenSSL Toolkit용으로 개발한 소프트웨어([openssl.org](http://openssl.org)) 및 Eric Young([eyay@cryptsoft.com](mailto:eyay@cryptsoft.com))이 작성한 암호화 소프트웨어가 포함되어 있습니다.
- e. 데이터 스트림에서 객체의 GPS 위치를 얻으려면 레이더의 GPS 위치를 수동으로 입력하십시오.
- f. 내부 레이더 모듈

환경적 책임:

[axis.com/environmental-responsibility](http://axis.com/environmental-responsibility)