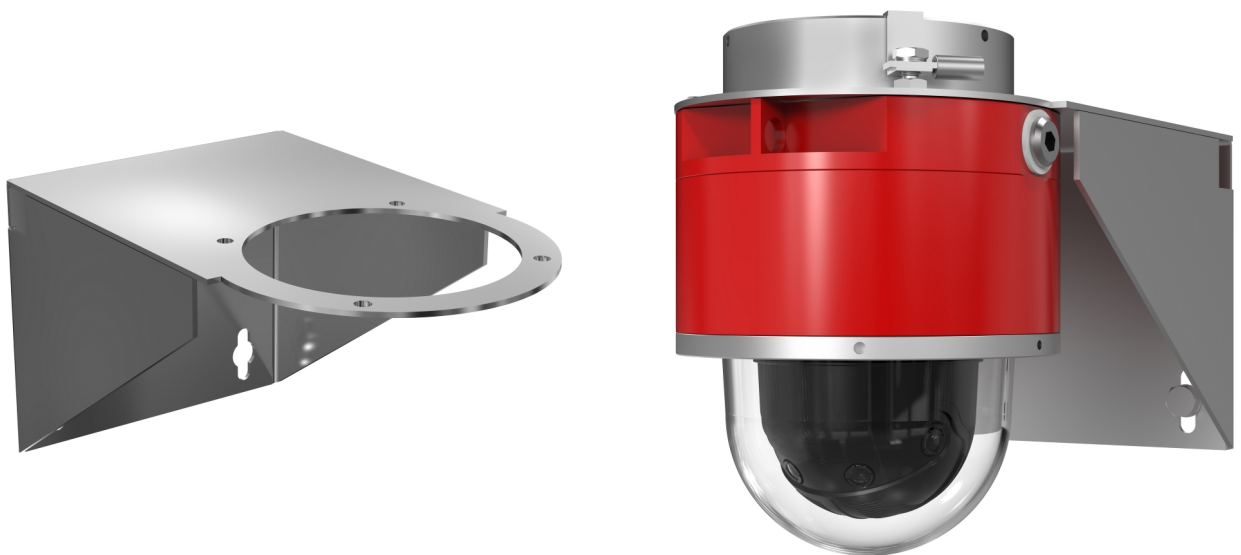


## Wall Mount D201-S XPT

Soporte para montaje en pared para cámaras de domo D101/D201 protegidas contra explosiones

Wall Mount D201-S XPT es un montaje para pared de acero inoxidable electropulido EN 1.4404 (ASTM 316L). Resulta ideal para las aplicaciones de entornos costeros, en alta mar, marinos y de industria pesada. El soporte ofrece la posibilidad de montarse al revés.

- > **Acabado en acero inoxidable electropulido EN 1.4404 (ASTM 316L)**
- > **Resistente a la corrosión**
- > **Robusto y seguro**
- > **Compatible con cámaras de domo D101 y D201**



## Wall Mount D201-S XPT

### General

<b>Productos compatibles</b>	D201-S XPT Q6055 Explosion-Protected PTZ Network Camera D101-A XF P3807 Explosion-Protected Network Camera
<b>Material</b>	Acero inoxidable EN 1.4404 (ASTM 316L)
<b>Carga máxima</b>	360 kg
<b>Dimensiones</b>	383 x 236 x 210 mm
<b>Peso</b>	4,3 kg

### Accesorios opcionales

Pole Mount D201-S XPT  
Para obtener información sobre otros accesorios, consulte [axis.com](http://axis.com).

### Garantía

Garantía de Axis de 3 años; consulte [axis.com/warranty](http://axis.com/warranty).

Responsabilidad medioambiental:

[axis.com/environmental-responsibility](http://axis.com/environmental-responsibility)