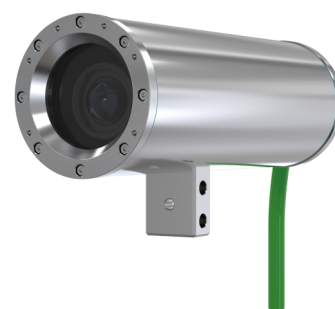


## ExCam XF P1377 Explosion-Protected Camera

Caméra fixe certifiée zone offrant une qualité d'image exceptionnelle

Certifiée (ATEX, IECEx, EAC Ex, IA, INMETRO et PESO) pour une utilisation dans des environnements potentiellement combustibles, cette caméra légère offre des images haute résolution et haute qualité (personnes et objets). Dotée d'Axis Lightfinder et d'Axis Forensic WDR, elle offre des couleurs authentiques et des détails précis dans des conditions d'éclairage difficiles ou proches de l'obscurité. Elle inclut le stabilisateur électronique d'image pour des images stables malgré les vibrations. De plus, la technologie d'objectif i-CS intelligente simplifie et accélère l'installation grâce au zoom à distance. Les fonctions de cybersécurité intégrées, telles qu'un firmware signé et un démarrage sécurisé, garantissent l'intégrité et l'authenticité du firmware. En outre, Axis Zipstream avec prise en charge de H.264/H.265 réduit significativement les besoins en bande passante et en stockage.

- > 30 ips en 5 MP ou jusqu'à 180 ips en HDTV 720p
- > Lightfinder et Forensic WDR
- > Zipstream avec prise en charge H.264 et H.265
- > Firmware signé et démarrage sécurisé
- > ATEX, IECEx, EAC Ex, IA, INMETRO et PESO



# ExCam XF P1377 Explosion-Protected Camera

<b>Caméra</b>		<b>Conditions de l'événement</b>	Analyses, détection des chocs, événements de stockage local, entrée externe supervisée, niveau audio, heure programmée, abonnement MQTT
<b>Capteur d'image</b>	Capteur CMOS RVB progressive scan 1/2,7"	<b>Déclenchement d'actions en cas d'événement</b>	Enregistrement vidéo : carte SD et partage de réseau Chargement d'images ou de clips vidéo : FTP, SFTP, HTTP, HTTPS, partage de réseau et e-mail Mise en tampon de vidéo ou d'image avant et après alarme pour enregistrement ou téléchargement Notification : e-mail, HTTP, HTTPS, TCP et trap SNMP PTZ : Préréglage du PTZ, démarrage/arrêt de la ronde de contrôle Texte d'incrustation, activation de sortie externe, lecture de clips audio, mode WDR, mode jour/nuit Publication MQTT
<b>Objectif</b>	Correction IR objectif i-CS Foyer progressif 3,9 à 10 mm, F1.5 Rapport d'aspect 4:3 : Champ de vision horizontal : 75°-31° Champ de vision vertical : 55°-23° Rapport d'aspect 16:9 : Champ de vision horizontal : 75°-31° Champ de vision vertical : 41°-17° Zoom à distance, focus à distance	<b>Flux de données</b>	Données d'événement
<b>Jour et nuit</b>	Masque IR à retrait automatique	<b>Aides à l'installation intégrées</b>	Assistant de mise au point, compteur de pixels, mise au point arrière à distance, rotation automatique
<b>Éclairage minimum</b>	5 MP 25/30 ips avec Forensic WDR et Lightfinder : Couleur : 0,15 lux, à 50 IRE F1.5 N/B : 0,03 lux, à 50 IRE F1.5	<b>Analyses</b>	
<b>Vitesse d'obturation</b>	WDR : 1/33500 s à 1/5 s Sans WDR : 1/5000 s à 1/5 s	<b>Applications</b>	Inclus AXIS Motion Guard, AXIS Fence Guard, AXIS Loitering Guard AXIS Video Motion Detection, alarme de sabotage, garde barrière Compatible avec AXIS Live Privacy Shield, AXIS Perimeter Defender Prise en charge d'AXIS Camera Application Platform permettant l'installation d'applications tierces ; voir <a href="http://axis.com/acap">axis.com/acap</a>
<b>Système sur puce</b>		<b>Cybersécurité</b>	
<b>Modèle</b>	ARTPEC-7	<b>Sécurité locale</b>	Logiciels : firmware signé, protection contre les attaques par force brute, authentification Digest et flux de code d'autorisation OAuth 2.0 RFC6749 OpenID pour la gestion centralisée des comptes ADFS, protection par mot de passe, cryptage de la carte SD AES-XTS-Plain64 256 bits Matériel : Démarrage sécurisé
<b>Mémoire</b>	RAM de 1 Go, mémoire Flash de 512 Mo	<b>Sécurité réseau</b>	IEEE 802.1X (EAP-TLS, PEAP-MSCHAPv2), IEEE 802.1AE (MACsec PSK/EAP-TLS), HTTPS/HSTS, TLS v1.2/v1.3, sécurité de l'heure réseau (NTS), IGC de certification X.509, pare-feu basé sur l'hôte
<b>Vidéo</b>		<b>Documentation</b>	<i>Guide de renforcement AXIS OS</i> <i>Politique de gestion des vulnérabilités d'Axis</i> <i>Modèle de développement de sécurité Axis</i> Nomenclature logicielle d'AXIS OS Nomenclature logicielle d'AXIS OS Pour télécharger des documents, rendez-vous sur <a href="http://axis.com/support/cybersecurity/resources">axis.com/support/cybersecurity/resources</a> Pour en savoir plus sur la prise en charge de la cybersécurité Axis, rendez-vous sur <a href="http://axis.com/cybersecurity">axis.com/cybersecurity</a>
<b>Compression vidéo</b>	Baseline profile, Main profile et High profile H.264 (MPEG-4 Partie 10/AVC) H.265 (MPEG-H Partie 2/HEVC) Motion JPEG	<b>Général</b>	
<b>Résolution</b>	2592 x 1944 (5 MP) à 160 x 90 2688 x 1512 (4 MP) à 160 x 90 1280 x 720 (HDTV 720p) à 160 x 90	<b>Boîtier</b>	Boîtier inox EN 1.4404 (ASTM 316L) conforme à la norme IP68 pour une protection maximale contre la corrosion Boîtier fabriqué et certifié par Samcon Prozessleittechnik GmbH, <a href="http://www.samcon.eu">www.samcon.eu</a>
<b>Fréquence d'image</b>	Mode de capture 5 MP : 25/30 ips (50/60 Hz) Mode de capture 4 MP : 25/30 ips (50/60 Hz) Mode de capture HDTV 720p : 180 ips	<b>Alimentation</b>	Caméra : Power over Ethernet (PoE) IEEE 802.3af/802.3at Type 1 Classe 3, 10,7 W max., 5,4 W type Régulateur de chaleur : 24 V CC, max 40 W 24 V CC est nécessaire pour fonctionner à des températures inférieures à 0 °C (32 °F).
<b>Diffusion vidéo</b>	Plusieurs flux, configurables individuellement en H.264, H.265 et Motion JPEG Axis Zipstream technology en H.264 et H.265 Fréquence d'image et bande passante contrôlables H.264/H.265 VBR/ABR/MBR Indicateur de diffusion vidéo	<b>Connecteurs</b>	Câble pigtail de 5 m (16 pi) pour le réseau (catégorie 6, connecteur RJ45) et l'alimentation
<b>Diffusion multi-vues</b>	Jusqu'à 8 zones de visualisation recadrées individuellement	<b>Stockage</b>	AXIS Surveillance microSDXC Card 128 GB pré-installée Prise en charge du cryptage des cartes SD (AES-XTS-Plain64 256 bits) Enregistrement sur une unité de stockage réseaux (NAS) Pour des recommandations sur les cartes SD et le stockage NAS, voir <a href="http://axis.com">axis.com</a>
<b>Paramètres d'image</b>	Saturation, contraste, luminosité, netteté, Forensic WDR : jusqu'à 120 dB selon la scène, la balance des blancs, le seuil jour/nuit, le mode d'exposition, les zones d'exposition, le contraste local, courbe des gammas, la compression, la rotation : auto, 0°, 90°, 180°, 270° incluant le Corridor Format, duplication des images, incrustation dynamique de texte et d'image, masques de confidentialité, désembuage, stabilisation d'image électronique, correction de la distorsion en barillet, profils de scène : judiciaire, direct, présentation du trafic	<b>Conditions d'utilisation</b>	-60 °C à +60 °C (-76 °F à +140 °F) Température maximale conformément à la norme NEMA TS 2 (2.2.7) : 74 °C (165 °F) Humidité 10-100 % HR (sans condensation)
<b>Panoramique/Inclinaison/Zoom</b>	PTZ numérique	<b>Conditions de stockage</b>	-40 °C à 65 °C (-40 °F à 149 °F) Humidité relative de 5 à 95 % (sans condensation)
<b>Réseau</b>			
<b>Protocoles réseau</b>	IPv4, IPv6 USGv6, ICMPv4/ICMPv6, HTTP, HTTPS, HTTP/2, TLS, QoS Layer 3 DiffServ, FTP, CIFS/SMB, SMTP, mDNS (Bonjour), UPnP™, SNMP v1/v2c/v3 (MIB-II), DNS/DNSv6, DDNS, NTP, NTS, RTSP, RTP, SRTP/RTSPS, SFTP, TCP, UDP, IGMP, RTCP, ICMP, DHCPv4/v6, ARP, SSH, LLDP, CDP, MQTT v3.1.1, Syslog sécurisé (RFC 3164/5424, UDP/TCP/TLS), Adresse lien-local (sans configuration)		
<b>Intégration système</b>			
<b>Interface de programmation</b>	API ouverte pour l'intégration de logiciels, avec VAPIX® et AXIS Camera Application Platform, caractéristiques disponibles sur <a href="http://axis.com">axis.com</a> Connexion Cloud en un clic Profil G ONVIF®, Profil S ONVIF® et Profil T ONVIF®, caractéristiques disponibles sur <a href="http://onvif.org">onvif.org</a>		
<b>Commandes à l'écran</b>	Stabilisation d'image électronique Changement de mode jour/nuit Désembuage Plage dynamique étendue		

<b>Homologations</b>	CEM EN 55035, EN 55032 classe A, EN 61000-3-2, EN 61000-3-3, EN 61000-6-1, EN 61000-6-2 Environnement IEC/EN 60529 IP68 Réseau NIST SP500-267 Explosion EN/IEC 60079-0, EN/IEC 60079-1, EN/IEC 60079-31, TR CU 012/2011, GOST R IEC 60079-0, GOST IEC 60079-1, GOST R IEC 60079-31	<b>Accessoires fournis</b>	Guide d'installation, licence 1 utilisateur du dé- codeur Windows®, SKDP03-T Cable ExCam 5 m, AXIS Surveillance microSDXC Card 128 GB
<b>Certifications</b>	Clé de modèle : T08-VA2.3.K3.B0R2-LL.H-005.N-P ATEX : II 2 G Ex db IIC T5 Gb, II 2 D Ex tb IIIC T95°C Db Certificat : TÜV 18 ATEX 8218X IECEX : Ex db IIC T5 Gb, Ex tb IIIC T95°C Db Certificat : IECEX TUR 18.0023X IA : Ex db IIC T5 Gb, Ex tb IIIC T95°C Db Certificat : MASC MS/18-3256 X EAC Ex : 1Ex db IIC T5 Gb, Ex tb IIIC T 95 °C Db Série : T8, Modèle : T08-VA2.3. Certificat : RU C-DE.HA65.B.01652/22 INMETRO : Ex db IIC T5 Gb, Ex tb IIIC T95°C Db Certificat : TÜV 23.0363X PESO : Ex db IIC T5 Gb Certificat : A/P/HQ/KA/104/5735 UKCA : II 2 G Ex db IIC T5 Gb, II 2 D Ex tb IIIC T95°C Db Certificat : TÜV 22 UKEX 7137 X	<b>Accessoires en option</b>	Wall Mount ExCam XF, Pole Mount ExCam XF, EXTB-3 Junction Box ExCam, Non-armored cables ExCam, 10, 25, 95 m (33, 82, 312 ft), Armored cables ExCam, 10, 25, 95 m (33, 82, 312 ft), Ex Connection Rail 4-port PoE PS 24, Ex Connection Rail 8-port PoE PS 24, Weathershield ExCam XF Pour plus d'accessoires, voir <a href="http://axis.com">axis.com</a>
<b>Dimensions</b>	ø 113 mm (4,4 po) Hauteur : 160,5 mm (6,3 po ) Longueur : 334 mm (13,1 po )	<b>Logiciel de gestion vidéo</b>	AXIS Companion, AXIS Camera Station, logiciel de gestion vidéo des partenaires de développement d'applications d'Axis disponibles sur <a href="http://axis.com/vms">axis.com/vms</a>
<b>Poids</b>	7,8 kg (17,2 lb)	<b>Langues</b>	Anglais, Allemand, Français, Espagnol, Italien, Russe, Chinois simplifié, Japonais, Coréen, Portugais, Chinois traditionnel, Néerlandais, Tchèque, Suédois, Finnois, Turc, Thaï, Vietnamien, Polonais
		<b>Garantie</b>	Pour en savoir plus sur la garantie de 5 ans, rendez-vous sur <a href="http://axis.com/warranty">axis.com/warranty</a>
		<b>Développement durable</b>	
		<b>Contrôle des substances</b>	Sans PVC Sans retardateurs de flamme bromés et chlorés dangereux (sans BFR/CFR) RoHS conformément à la directive de l'UE RoHS 2011/65/EU/ et EN 63000:2018 REACH conformément à (CE) N° 1907/2006. Pour en savoir plus sur l'UUID SCIP, rendez-vous sur <a href="http://echa.europa.eu">echa.europa.eu</a>
		<b>Responsabilité environnementale</b>	<a href="http://axis.com/environmental-responsibility">axis.com/environmental-responsibility</a> Axis Communications est signataire du Pacte mondial des Nations unies ; pour en savoir plus, accédez à <a href="http://unglobalcompact.org">unglobalcompact.org</a>