

AXIS P1388-BE Box Camera

Barebone - sorveglianza per esterni da 8 MP

Con una risoluzione da 8 MP, un sensore da 1/1,8", Lightfinder 2.0 e Forensic WDR, AXIS P1388-BE offre una qualità di immagine eccezionale anche in condizioni di illuminazione difficili. Grazie a un'unità di elaborazione deep learning, offre il supporto per funzionalità e applicazioni avanzate basate sul deep learning su edge. AXIS Object Analytics può eseguire il rilevamento e la classificazione di esseri umani, veicoli e tipi di veicoli. Axis Edge Vault, una piattaforma di cybersecurity basata su hardware, salvaguarda l'integrità del dispositivo e lo protegge da accessi non autorizzati a informazioni sensibili. Questa unità barebone leggera è priva di obiettivo e supporto di montaggio per la massima flessibilità, consentendo di creare una telecamera unica in base alle specifiche esigenze.

- > **Unità barebone pronta per la personalizzazione**
- > **Immagini straordinarie con sensore da 1/1,8"**
- > **Lightfinder 2.0 e Forensic WDR**
- > **Analisi con deep learning**
- > **Sicurezza informatica integrata con Axis Edge Vault**

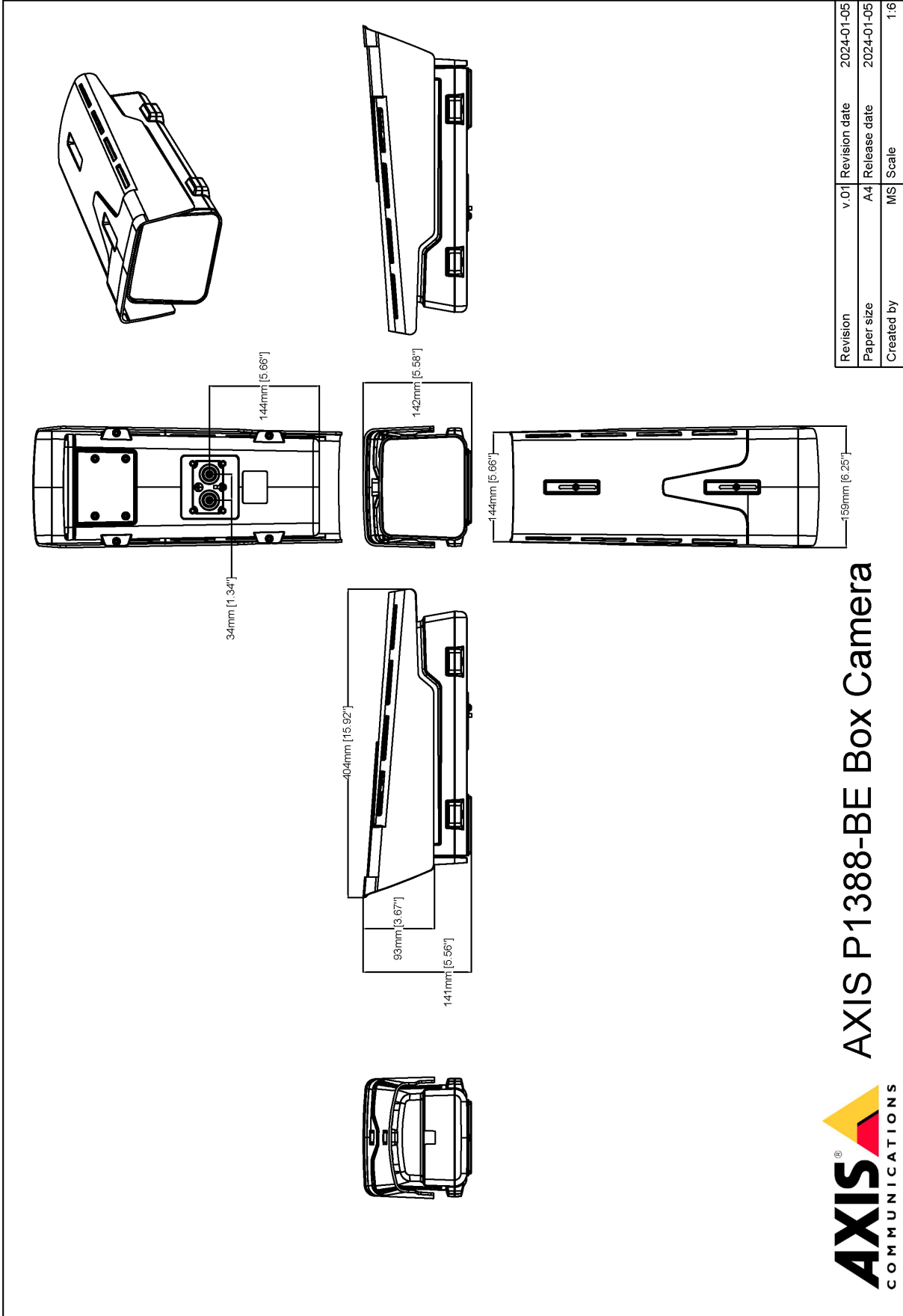


AXIS P1388-BE Box Camera

Telecamera		Output audio	Output tramite associazione altoparlante
Sensore di immagine	RGB CMOS Progressive Scan da 1/1,8" Dimensioni pixel 2,0 µm	Codifica audio	24 bit LPCM, AAC-LC 8/16/32/48 kHz, G.711 PCM 8 kHz, G.726 ADPCM 8 kHz, Opus 8/16/48 kHz
Obiettivo	Obiettivo non in dotazione	Rete	
Funzioni per le riprese diurne/notturne	Filtro IR rimovibile automaticamente	Protocolli di rete	
Illuminazione minima	4K 25/30 fps con Forensic WDR e Lightfinder 2.0: Colore: 0,13 lux a 50 IRE, F1.5 B/N: 0,03 lux a 50 IRE, F1.5 4K 50/60 fps con Lightfinder 2.0: Colore: 0,3 lux a 50 IRE, F1.5 B/N: 0,06 lux a 50 IRE, F1.5 4K 25/30 fps con Forensic WDR e Lightfinder 2.0: Con obiettivo F0.9 facoltativo Colore: 0,05 lux a 50 IRE, F0.9 B/N: 0,011 lux a 50 IRE, F0.9	IPv4, IPv6 USGv6, ICMPv4/ICMPv6, HTTP, HTTPS ^b , HTTP/2, TLS ^b , QoS Layer 3 DiffServ, FTP, SFTP, CIFS/SMB, SMTP, mDNS (Bonjour), UPnP [®] , SNMP v1/v2c/v3 (MIB-II), DNS/DNSv6, DDNS, NTP, NTS, RTSP, RTP, SRTP/RTSPS, TCP, UDP, IGMPv1/v2/v3, RTCP, ICMP, DHCPv4/v6, ARP, SSH, LLDP, CDP, MQTT v3.1.1, syslog sicuro (RFC 3164/5424, UDP/TCP/TLS), indirizzo di collegamento locale (ZeroConf), IEEE 802.1X (EAP-TLS), IEEE 802.1AR	
Velocità otturatore	Da 1/66500 s a 2 s con 50 Hz Da 1/66500 s a 2 s con 60 Hz	Integrazione di sistemi	
System-on-chip (SoC)		API (interfaccia per la programmazione di applicazioni)	
Modello	ARTPEC-8	API aperta per l'integrazione di software, compresi VAPIX [®] , metadati ed AXIS Camera Application Platform (ACAP); specifiche disponibili all'indirizzo axis.com/developer-community . ACAP comprende Native SDK e Computer Vision SDK. Connessione al cloud con un clic Profilo G di ONVIF [®] , Profilo M di ONVIF [®] , Profilo S di ONVIF [®] e Profilo T di ONVIF [®] , specifiche disponibili all'indirizzo onvif.org	
Memoria	RAM da 2048 MB, Flash da 8192 MB	Video management systems	
Capacità di calcolo	DLPU (Unità di elaborazione di deep learning)	Compatibile con AXIS Companion, AXIS Camera Station, video management software degli Application Development Partner Axis disponibili all'indirizzo axis.com/vms	
Video		Comandi su schermo	
Compressione video	H.264 (MPEG-4 Part 10/AVC) Baseline, Main and High Profiles H.265 (MPEG-H Part 2/HEVC), Main profile Motion JPEG	Stabilizzatore elettronico dell'immagine Transizione livello diurno/notturno Sbrinamento Ampio intervallo dinamico Indicatore di streaming video Messa a fuoco automatica Privacy mask Clip multimediale Riscaldatore	
Risoluzione	Da 3.840 x 2.160 a 160 x 90	Edge-to-edge	
Velocità in fotogrammi	Con Forensic WDR: fino a 25/30 fps (50/60 Hz) in tutte le risoluzioni Senza WDR: fino a 50/60 fps (50/60 Hz) in tutte le risoluzioni	Accoppiamento microfono Associazione altoparlante	
Streaming video	Fino a 20 flussi video unici e configurabili ^a Axis Zipstream technology in H.264 e H.265 Velocità in fotogrammi e larghezza di banda regolabili VBR/ABR/MBR H.264/H.265 Modalità a bassa latenza Indicatore di streaming video	Condizioni degli eventi	
Rapporto segnale a disturbo	> 55 dB	Audio: rilevamento di suoni, riproduzione di clip audio Stato del dispositivo: sopra/sotto/entro la temperatura di esercizio, indirizzo IP rimosso/bloccato, nuovo indirizzo IP, rete persa, pronto all'uso, protezione da sovraccorrente con alimentazione guarnizione, flusso dal vivo attivo Stato ingresso audio digitale Edge storage: registrazione in corso, interruzione dell'archiviazione, problemi di integrità dell'archiviazione rilevati I/O: input digitale, output digitale, attivazione manuale, input virtuale MQTT: privo di stato Pianificato e ricorrente: pianificazione Video: degradazione della velocità in bit media, modalità giorno/notte, manomissione	
WDR	Forensic WDR: fino a 120 dB a seconda della scena	Azioni eventi	
Streaming multi-view	Fino a 8 aree di visione ritagliate singolarmente	Clip audio: riproduci, interrompi Modalità giorno/notte I/O: alterna I/O una volta, alterna I/O mentre la regola è attiva MQTT: pubblica Notifica: HTTP, HTTPS, TCP ed e-mail Sovrapposizione testo Registrazioni: registra, registra mentre la regola è attiva Trap SNMP: invio, invio mentre la regola è attiva LED di stato: lampeggio, lampeggio mentre la regola è attiva Caricamento di immagini o clip video: FTP, SFTP, HTTP, HTTPS, condivisione di rete ed e-mail Modalità WDR	
Riduzione del disturbo	Filtro spaziale (riduzione del rumore 2D) Filtro temporale (riduzione del rumore 3D)	Supporti di installazione incorporati	
Impostazioni immagini	Contrasto, luminosità, nitidezza, bilanciamento del bianco, soglia giorno/notte, mappatura tonale, modalità di esposizione, zone di esposizione, sbrinamento, correzione dell'effetto barile, compressione, rotazione: 0°, 90°, 180°, 270° compreso formato corridoio, specularità, sovrapposizione testo e immagine, sovrapposizione testo dinamico e immagini, privacy mask, privacy mask poligono, apertura destinazione Profili scena: forense, vivido, panoramica del traffico	Assistente di livellamento, messa a fuoco posteriore remota	
Elaborazione delle immagini	Axis Zipstream, Forensic WDR, Lightfinder 2.0	Analisi	
Rotazione/inclinazione/zoom	PTZ digitale, posizioni preset Posizione preimpostata, giro, coda di controllo, indicazione della direzione a video Giro di ronda (max 100)	Applicazioni	
Audio		Inclusi: AXIS Object Analytics, Metadati della scena, AXIS Live Privacy Shield [®] , AXIS Video Motion Detection Supportati: AXIS Perimeter Defender, AXIS License Plate Verifier, AXIS Speed Monitor Per il supporto per AXIS Camera Application Platform che consente l'installazione di applicazioni di terze parti, vedere axis.com/acap	
Caratteristiche audio	Controllo del guadagno automatico Associazione altoparlante		
Flussi audio	Duplex configurabile: Unidirezionale (simplex) Bidirezionale (half-duplex, full-duplex)		
Input audio	Input per microfono esterno non bilanciato, alimentazione facoltativa per microfono da 5 V Input digitale, alimentazione guarnizione facoltativa da 12 V Input linea non bilanciato		

AXIS Object Analytics	<p>Classi oggetto: esseri umani, veicoli (tipi: auto, autobus, camion, biciclette/moto, altro)</p> <p>Scenari: attraversamento linea, oggetto in area, tempo nell'area, conteggio attraversamenti linea, presenze nell'area</p> <p>Fino a 10 scenari</p> <p>Altre caratteristiche: oggetti attivati visualizzati con traiettorie, riquadri delimitatori del testo con codice colore e tabelle</p> <p>Poligono aree di inclusione/esclusione</p> <p>Configurazione della prospettiva</p> <p>Evento di allarme movimento ONVIF</p>	Connettori	<p>Rete: RJ45 schermato per 10BASE-T/100BASE-TX/1000BASE-T PoE</p> <p>I/O: morsetteria a 6-pin da 2,5 mm per 2 ingressi e 2 uscite allarme supervisionati (uscita 12 V CC, carico max 50 mA)</p> <p>Audio: ingresso microfono/linea da 3,5 mm</p> <p>Comunicazione seriale: Morsetteria RS485/RS422, 2 pz, 2 pos, full duplex</p> <p>Alimentazione: input CC, morsetteria</p> <p>Obiettivo: Connettore i-CS (compatibile con P-Iris e DC-Iris)</p> <p>Connettore AXIS T92G20</p>
Metadati scena	<p>Classi oggetto: esseri umani, volti, veicoli (tipi: auto, autobus, camion, biciclette/moto), targhe</p> <p>Attributi dell'oggetto: attendibilità, posizione</p>	Dispositivo di archiviazione	<p>Supporto per scheda di memoria microSD/microSDHC/microSDXC</p> <p>Supporto per la codifica della scheda di memoria (AES-XTS-Plain64 256 bit)</p> <p>Registrazione su dispositivo NAS (Network Attached Storage)</p> <p>Per consigli sulle schede di memoria e su NAS, visitare axis.com</p>
Approvazioni		Condizioni di funzionamento	<p>Da -40° C a 60° C</p> <p>Umidità relativa compresa tra 10% e 100% (senza condensa)</p> <p>Carico del vento (sostenuto): 55 m/s</p>
Marche del prodotto	UL/cUL, UKCA, CE, KC, EAC, VCCI, RCM	Condizioni di immagazzinaggio	<p>Da -40 °C a 65°C</p> <p>Umidità relativa compresa tra 5% e 95% (senza condensa)</p>
Catena logistica	Conformità a TAA	Peso	2200 g
EMC	<p>CISPR 35, CISPR 32 Classe A, EN 55035, EN 55032 Classe A, EN 50121-4, EN 61000-6-1, EN 61000-6-2</p> <p>Giappone: VCCI Classe A</p> <p>Corea: KS C 9835, KS C 9832 Classe A</p> <p>Stati Uniti: FCC Parte 15 Sottosezione B Classe A</p>	Contenuto della scatola	Telecamera, guida all'installazione, connettori della morsetteria, chiave di autenticazione proprietario
Protezione	CAN/CSA C22.2 N. 62368-1 ed. 3, IEC/EN/UL 62368-1 ed. 3, IS 13252	Accessori opzionali	<p>Microfoni AXIS, Midspan AXIS</p> <p>Obiettivi con attacco CS AXIS</p> <p>AXIS T8415 Wireless Installation Tool</p> <p>AXIS Surveillance Cards</p> <p>Per ulteriori accessori, vai a axis.com/products/axis-p1388-be#accessories</p>
Ambiente	IEC 60068-2-1, IEC 60068-2-2, IEC 60068-2-6, IEC 60068-2-14, IEC 60068-2-27, IEC 60068-2-78, IEC/EN 60529 IP66/IP67, IEC/EN 62262 IK10, ISO 4892-2 NEMA 250 Type 4X, NEMA TS 2 (2.2.7-2.2.9)	Strumenti di sistema	<p>AXIS Site Designer, AXIS Device Manager, AXIS Device Manager Extend, selettore prodotti, selettore accessori, calcolatore obiettivo</p> <p>Disponibile all'indirizzo axis.com</p>
Rete	NIST SP500-267, IPv6 USGv6	Lingue	Inglese, tedesco, francese, spagnolo, italiano, russo, cinese semplificato, giapponese, coreano, portoghese, polacco, cinese tradizionale, olandese, cecco, svedese, finlandese, turco, thailandese, vietnamita
Cybersecurity	ETSI EN 303 645, FIPS 140	Garanzia	Garanzia di 5 anni, visitare axis.com/warranty
Sicurezza informatica		Codici	Disponibile presso axis.com/products/axis-p1388-be#part-numbers
Sicurezza edge	<p>Software: Firmware firmato, protezione ritardo forza bruta, autenticazione digest e OAuth 2.0 RFC6749 OpenID Authorization Code Flow per la gestione centralizzata dell'account ADFS, protezione mediante password</p> <p>Hardware: Piattaforma di sicurezza informatica Axis Edge Vault Secure element (CC EAL 6+), ID dispositivo Axis, archivio chiavi sicuro, video firmato, avvio sicuro</p>	Sostenibilità	
Protezione della rete	IEEE 802.1X (EAP-TLS, PEAP-MSCHAPv2) ^b , IEEE 802.1AR, HTTPS/HSTS ^b , TLS v1.2/v1.3 ^b , Network Time Security (NTS), PKI certificato X.509, filtro indirizzi IP	Controllo sostanza	<p>Senza PVC, senza BFR/CFR conformemente a JEDEC/ECA Standard JS709</p> <p>RoHS conformemente alla direttiva UE RoHS 2011/65/UE/ e EN 63000:2018</p> <p>REACH conformemente a (EC) N. 1907/2006. For SCIP UUID, consultare echa.europa.eu</p>
Documentazione	<p><i>Guida alla protezione AXIS OS</i></p> <p><i>Policy Axis Vulnerability Management</i></p> <p><i>Axis Security Development Model</i></p> <p>Distinta base del software AXIS OS (SBOM)</p> <p>Per il download dei documenti, vai a axis.com/support/cybersecurity/resources</p> <p>Per maggiori informazioni relativamente al supporto per la sicurezza informatica Axis, visitare axis.com/cybersecurity</p>	Materiali	<p>Contenuto di plastica a base di carbonio rinnovabile: 36% (a base bio)</p> <p>Sottoposto a controlli conformemente alle linee guida OCSE nell'ambito dei "conflict minerals"</p> <p>Per ulteriori informazioni relative alla sostenibilità presso Axis, visitare axis.com/about-axis/sustainability</p>
Generale		Responsabilità ambientale	<p>axis.com/environmental-responsibility</p> <p>Axis Communications è un firmatario del Global Compact delle Nazioni Unite, per maggiori informazioni vai su unglobalcompact.org</p>
Alloggiamento	<p>Classe IP66, IP67, NEMA 4X e IK10</p> <p>Telaio in alluminio e plastica</p> <p>Schermo di protezione dagli agenti atmosferici con rivestimento nero antiriflesso</p> <p>Colore: bianco NCS S 1002-B</p> <p>Per le istruzioni sulla riverniciatura, vai alla pagina di assistenza del dispositivo. Vai su axis.com/warranty-implication-when-repainting per ottenere informazioni relative all'impatto sulla garanzia. Questo dispositivo può essere riverniciato.</p>	<p>a. <i>Raccomandiamo l'uso di un massimo di 3 flussi video unici per telecamera o canale, per un'esperienza utente, una larghezza di banda della rete e un utilizzo dello spazio di archiviazione ottimizzati. Un flusso video unico si può trasmettere a molti client video nella rete tramite il metodo di trasporto multicast o unicast attraverso la funzionalità integrata di riutilizzo dei flussi.</i></p> <p>b. <i>Questo dispositivo viene fornito con un software sviluppato da OpenSSL Project per l'utilizzo con OpenSSL Toolkit. (openssl.org) e il software di crittografia scritto da Eric Young (ey@cryptsoft.com).</i></p> <p>c. <i>Disponibile per il download</i></p>	
Alimentazione	Power over Ethernet (PoE) IEEE 802.3af/802.3at Tipo 2 Classe 4 Tipico 5,61 W, max 25,5 W 10-28 V CC, tipico 4,99 W, max 25,5 W		

Disegno quotato



AXIS P1388-BE Box Camera

www.axis.com

Revision	v.01	Revision date	2024-01-05
Paper size	A4	Release date	2024-01-05
Created by	MS	Scale	1:6

© 2024 Axis Communications

Funzionalità evidenziate

AXIS Object Analytics

AXIS Object Analytics è un'analisi video preinstallata con più funzionalità che rileva e classifica persone, veicoli e tipi di veicoli. Gli algoritmi basati sull'IA e le condizioni di comportamento consentono di analizzare la scena e il comportamento spaziale all'interno, il tutto pensato su misura per le tue necessità specifiche. Scalabile ed edge-based, è necessario un minimo sforzo per impostare e supportare vari scenari in esecuzione simultaneamente.

Axis Edge Vault

Axis Edge Vault è la piattaforma di cybersecurity basata sull'hardware che protegge il dispositivo Axis. Rappresenta la base sulla quale poggiano tutte le operazioni sicure e mette a disposizione funzionalità per la tutela dell'identità del dispositivo, la salvaguardia della sua integrità in fabbrica e la protezione dei dati sensibili da accessi non autorizzati.

La creazione della radice di attendibilità inizia con il processo di avvio del dispositivo. Nei dispositivi Axis, il meccanismo di **avvio sicuro** basato su hardware verifica il sistema operativo (AXIS OS) da cui si sta avviando il dispositivo. Il sistema operativo AXIS, a sua volta, ha una firma crittografica (**firmware firmato**) durante il processo di generazione. L'avvio sicuro e il firmware firmato si legano l'uno all'altro e assicurano che il firmware non sia stato manomesso durante il ciclo di vita del dispositivo e che il dispositivo sia avviato solo dal firmware autorizzato. Ciò crea una catena ininterrotta di software convalidati crittograficamente per la catena di attendibilità da cui dipendono tutte le operazioni sicure.

Sotto l'aspetto della sicurezza, il **keystore sicuro** è l'elemento essenziale per proteggere le informazioni di crittografia utilizzate per una comunicazione sicura (IEEE 802.1X, HTTPS, ID dispositivo Axis, chiavi di controllo degli accessi ecc.) contro malintenzionati in caso di violazione della sicurezza. Il keystore sicuro viene fornito tramite un modulo di elaborazione crittografico basato su hardware con certificazione FIPS 140 e/o Common Criteria. A seconda dei requisiti di sicurezza, un dispositivo Axis può avere uno o più moduli di questo tipo, come un TPM 2.0 (Trusted Platform Module) o un elemento sicuro e/o un system-on-chip (SoC) incorporato in Trusted Execution Environment (TEE).

Video firmato assicura che si possa verificare che le prove video non siano state manomesse senza dover dimostrare la

catena di custodia del file video. Ogni telecamera utilizza la propria chiave univoca per la firma video, memorizzata in modo sicuro nell'archivio chiavi sicuro, per aggiungere una firma nel flusso video. Ciò permette di ricondurre il video alla telecamera Axis da cui è stato originato, pertanto puoi verificare che la ripresa non sia stata manomessa dopo aver lasciato la telecamera.

Per maggiori informazioni relativamente ad Axis Edge Vault, visitare axis.com/solutions/edge-vault

Stabilizzatore elettronico dell'immagine

Lo stabilizzatore elettronico dell'immagine (EIS) permette video fluidi in situazioni in cui una telecamera è soggetta a vibrazioni. I sensori giroscopici incorporati rilevano di continuo i movimenti e le vibrazioni della telecamera e regolano in automatico il fotogramma per catturare sempre i dettagli necessari. Lo stabilizzatore elettronico dell'immagine sfrutta diversi algoritmi per modellizzare il movimento della telecamera, correggendo le immagini.

Forensic WDR

Le telecamere Axis dotate di tecnologia ampio intervallo dinamico (WDR) fanno la differenza fra vedere importanti dettagli forensi in modo chiaro e vedere solo una sfocatura in condizioni di illuminazione difficili. La differenza tra le aree più chiare e più scure può rappresentare un problema per l'usabilità e la nitidezza dell'immagine. Forensic WDR riduce in modo efficace il rumore e gli artefatti visibili per offrire video ottimizzati per l'uso forense.

Lightfinder

La tecnologia Axis Lightfinder consente un'elevata risoluzione video a colori con un minimo di sfocatura da movimento anche nella completa oscurità. Dal momento che rimuove il rumore, Lightfinder rende visibili le aree scure di una scena e acquisisce i dettagli in condizioni di bassa luminosità. Telecamere dotate di Lightfinder rilevano il colore in condizioni di bassa luminosità meglio dell'occhio umano. Nella sorveglianza, il colore può essere il fattore critico per identificare una persona, un oggetto o un veicolo.

Per ulteriori informazioni, consulta axis.com/glossary