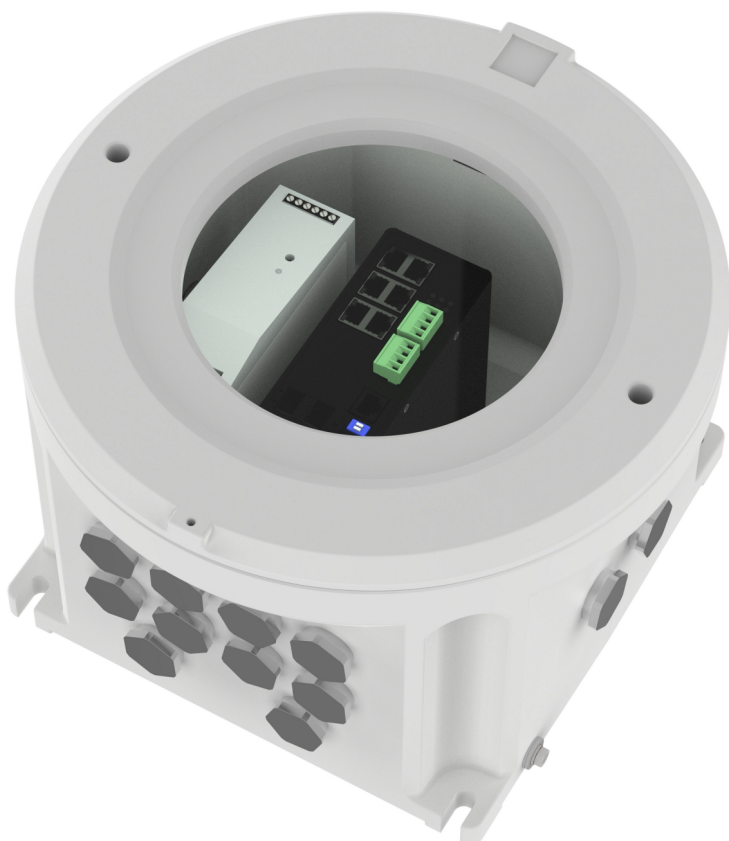


Ex Connection Rail 4-Port PoE++

Wysokowydajny switch PoE++ do miejsc niebezpiecznych

Ex Connection Rail 4-Port PoE++ to wysokowydajny przemysłowy przełącznik PoE++ do miejsc niebezpiecznych. Został zaprojektowany w celu zapewnienia zasilania i łączności sieciowej dla maksymalnie czterech kamer PoE z ochroną przeciwwybuchową. Ponadto ten zarządzany przełącznik jest wyposażony w dwa dodatkowe porty RJ45 i dwa porty danych SFP, które umożliwiają łączność światłowodową na długich dystansach. Szklany front obudowy pozwala łatwo sprawdzać stan bez konieczności otwierania w potencjalnie wybuchowym środowisku. Obudowa klasy Ex d została wykonana z odpornego na wodę morską aluminium niezawierającego miedzi i nadaje się do montażu na ścianie.

- > Cztery porty PoE 60 W
- > ATEX, IECEx Ex d IIC/IIIC
- > Dwa porty SFP
- > Odporność na korozję
- > Wizualna kontrola stanu



Ex Connection Rail 4-Port PoE++

Certyfikaty		Złącza
EMC	EN 55035, EN 55032 klasa A, EN 61000-3-2, EN 61000-3-3, EN 61000-6-1, EN 61000-6-2, EN 61000-6-3, EN 61000-6-4 Australia / Nowa Zelandia: RCM AS/NZS CISPR 32 klasa A	Porty PoE: 4x RJ45 10BASE-T/100BASE-TX/1000Base-T (IEEE 802.3at/bt, maks. 60 W na port) Porty danych: 2x 10Base-T/100Base-TX/1000Base-T Porty SFP: 2x 100/1000X Zasilanie: Złącze 14x wpust kablowy M25x1.5
Środowisko	IEC/EN 60529 IP66	Warunki robocze
Strefy wybuchowe	IEC/EN 60079-0, IEC/EN 60079-1, IEC/EN 60079-31	Od -40°C do 50°C (od -40°F do 122°F) Wilgotność 10–100% RH (z kondensacją)
Certyfikaty	Klucz modelu: T04.5-D.BOR-4PoE++-1000Base-XX ATEX II 2 G Ex d IIC [op pr] T5 Gb II 2 D Ex tb IIIC [op pr] T95°C Db Certyfikat: ATEX TÜV 10 ATEX 7969 X IECEX II 2 G Ex d IIC [op pr] T5 Gb II 2 D Ex tb IIIC [op pr] T95°C Db Certyfikat: IECEX-TUR-16.0025X EAC Ex II 2G Ex d IIC [op pr] T5 Gb II 2D Ex tb IIIC [op pr] T95°C Db IP66 Certyfikat: Nr TC: RU C-DE.AB61.B.00380/19	Warunki przechowywania
		Od -40°C do 85°C (od -40°F do 185°F)
		Wymiary
		Średnica: ø 348 mm (ø 13,7 in) Wysokość: 230 mm (9,1 in)
		Masa
		21 kg (46 lb)
		Gwarancja
		5-letnia gwarancja, zobacz axis.com/warranty
Ogólne		Zrównoważony rozwój
Obudowa	Stop aluminium niezawierający miedzi odporny na wodę morską Okno ze szkła Powlekane: RAL7035	Kontrola substancji
Zasilanie	Klasa PoE: PoE+ IEEE 802.3at typ 2 klasa 4 Pobór energii: maks. 240 W Wejście: 100–240 V AC Wyjście: 4x 60 W	Bez PCW Zgodność z unijną dyrektywą RoHS 2011/65/UE/ i EN 63000:2018 Zgodność z rozporządzeniem REACH (KE) nr 1907/2006. Informacje o obsłudze protokołu SCIP UUID można znaleźć na stronie axis.com/partner .
		Materiały
		Sprawdzono pod kątem nienabywania surowców z terenów objętych konfliktami zbrojnymi zgodnie z wytycznymi OECD Aby dowiedzieć się więcej o proekologicznych działaniach Axis, odwiedź stronę axis.com/about-axis/sustainability
		Odpowiedzialność za środowisko
		axis.com/environmental-responsibility Axis Communications jest sygnatariuszem programu UN Global Compact. Więcej można się dowiedzieć pod adresem unglobalcompact.org .