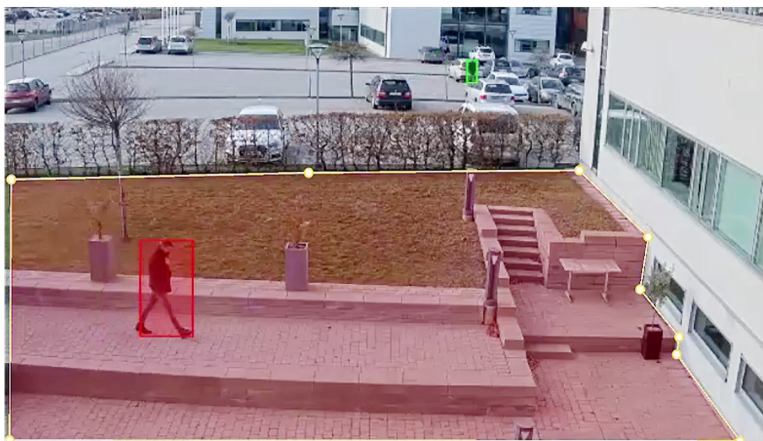


AXIS Motion Guard

Détection intelligente de mouvements

AXIS Motion Guard est une application de détection de mouvement vidéo qui déclenche un événement lorsqu'elle détecte un objet, une personne ou un véhicule par exemple, se déplaçant dans des zones prédéfinies du champ de vision d'une caméra. La prise en charge de multiples profils permettent de configurer différentes zones d'« inclusion » et de disposer de différentes configurations pour le jour et la nuit. Les filtres et la configuration de la perspective aident à réduire le nombre de fausses alarmes. Les incrustations d'alarme en direct ou dans les vidéo enregistrées apportent la preuve des objets qui déclenchent les alarmes. AXIS Motion Guard est particulièrement adaptée à la surveillance des immeubles de bureaux, des magasins, des propriétés industrielles et des dépôts de véhicules après les heures ouvrables.

- > **Détection de mouvement vidéo**
- > **Analyse vidéo edge-based**
- > **Profils multiples pour plus de flexibilité**
- > **Outil de perspective pour un nombre réduit de fausses alarmes**
- > **Incrustation d'alarme de la zone de délimitation**



AXIS Motion Guard

Général

Cas d'utilisation typiques	Surveillance des zones générales à faible circulation comme les immeubles de bureaux, les magasins, les propriétés industrielles, les dépôts de véhicules et autres espaces sans surveillance après les heures ouvrables
Périphériques pris en charge	Produits de vidéo Axis avec firmware 7.10 ou une version supérieure.
Plateforme de calcul	Edge
Configuration	Configuration Web incluse
Langues	Anglais, Allemand, Français, Polonais, Espagnol, Italien, Russe, Chinois simplifié, Chinois traditionnel, Japonais, Coréen, Portugais

Fonctionnalités

Scénarios	De multiples profils peuvent être configurés pour s'adapter à différents scénarios. Jusqu'à 10 profils pour toutes les caméras à l'exception des produits multicanaux qui ont jusqu'à 3 profils simultanés. Une zone à inclure et 3 zones à exclure par profil (polygones à 10 points) Confirmation visuelle pour vérifier la configuration Filtres pour les objets de petite taille, passagers ou ondulants Configuration de la perspective
------------------	---

Limites	Des conditions comme une forte pluie, de la neige ou un faible contraste sont susceptibles d'affecter la précision de la détection. Pour en savoir plus, reportez-vous au manuel de l'utilisateur sur axis.com . La résolution des flux vidéo avec incrustation d'alarme autorisée est limitée à une largeur de 1920 pixels et à la longueur correspondante pour le rapport d'aspect en cours.
----------------	---

Intégration système

Interface de programmation	API ouverte pour l'intégration logicielle, avec VAPIX® et AXIS Camera Application Platform ; caractéristiques sur axis.com
Gestion d'événements	S'intègre à la caméra afin de permettre la transmission du flux d'événements à un système de gestion vidéo (VMS) et des actions d'événement de la caméra, comme le contrôle E/S, la notification et le stockage local. Événement d'alarme de mouvement ONVIF® (Réf. : caractéristiques de l'imagerie du service ONVIF)
Métadonnées	Incrustation d'alarme dans une résolution vidéo sélectionnée, affiche des zones de délimitation autour des objets déclencheurs d'alarmes.

Responsabilité environnementale :
axis.com/environmental-responsibility