

## Série de câmeras de rede AXIS P33 – Modelos para ambientes externos

Domes fixas para qualquer ambiente com foco e zoom remotos.



- > 5MP e HDTV
- > WDR e Lightfinder
- > Iluminação IR embutida
- > Foco e zoom remotos
- > Controle P-Iris
- > Modelos IK10 resistentes a impactos e prontos para uso em ambientes externos

As câmeras de rede AXIS P33 são formadas por uma série de domes fixas para áreas internas e externas. Essas câmeras são ideais para vigilância por vídeo discreta, diurna e noturna, em áreas expostas, como aeroportos, metrô, lojas, escritórios, prédios, museus, escolas e campi universitário.

A série P33 da Axis oferece modelos com excepcional qualidade de imagem desde resoluções SVGA até 5 megapixels, incluindo o HDTV 720p compatível com SMPTE e vídeo 1080p. A série AXIS P33 fornece múltiplos streams de vídeo H.264 e Motion JPEG configuráveis individualmente.

Os modelos SVGA e HDTV 720p/1MP suportam a tecnologia Axis Lightfinder, o que deixa estas câmeras extremamente sensíveis à baixa luminosidade. A AXIS P3384-VE, que suporta o Amplo Alcance Dinâmico (WDR) com "captura dinâmica", oferece uma excelente qualidade de vídeo nas mais exigentes condições, com fortes variações de luz. O modelo de 5 megapixels, AXIS P3367-VE, pode cobrir uma área ampla com detalhes e sensibilidade à luz inigualáveis. Todos os modelos AXIS P33 suportam o controle P-Iris para uma excelente clareza de imagem.

A AXIS P3364-LVE incorpora a nova tecnologia de LED longa vida, que é altamente eficiente no consumo de energia. Ajustável em ângulo de iluminação e intensidade, a solução IR integrada oferece fácil otimização de configuração para a cena. Todas as câmeras AXIS P33 suportam o recurso de foco remoto, que elimina o foco manual na câmera, e o zoom remoto, que permite que o ângulo de visualização da câmera seja otimizado.

Todas as câmeras AXIS P33 oferecem pan/tilt/zoom digital e os modelos de 3 e 5 megapixels fornecem, adicionalmente, Multi-View Streaming. As câmeras AXIS P33-VE/-LVE, a prova de intempéries, possuem um baixo consumo de energia, são alimentadas pelo padrão Power over Ethernet (IEEE 802.3af) e funcionam em temperaturas de -40 °C a 55 °C.



# Domes fixas projetadas para uma instalação eficaz

Os modelos para ambientes externos AXIS P33 são a escolha perfeita para uma vasta gama de aplicações de vídeo exigentes. As câmeras de rede AXIS P33 foram projetadas para a vigilância de vídeo profissional com instalação fácil e confiável.

## Instalação ideal para áreas externas com climas extremos

Os modelos externos da série AXIS P33 foram especialmente projetados para uma instalação confiável, à prova de vandalismo e de intempéries, com ventilador e aquecedor pré-instalados e uma membrana de desumidificação integrada que elimina qualquer umidade encontrada na caixa da câmera durante a instalação. Essas câmeras incluem um cabo Ethernet de 5 m com um conector especialmente projetado e pré-montado que permite a montagem embutida na parede e não necessita de selador adicional. Uma proteção contra o clima também foi incluída para a proteção eficaz contra reflexos da luz do sol ou mesmo chuva e neve, exceto para o modelo AXIS P3364-LVE, para o qual a proteção poderia interferir na iluminação IR embutida. Uma ampla gama de kits opcionais está disponível, como, por exemplo, para instalação em uma parede, em um poste ou em um canto.

## Tecnologia Lightfinder

Os modelos SVGA e HDTV 720p da série AXIS P33 incorporam a tecnologia Lightfinder, exclusiva da Axis. Sua sensibilidade à luz, mantendo as cores mesmo em péssimas condições de iluminação, é obtida através da combinação das qualificações da Axis em processamento de imagens, do desenvolvimento de sistemas em chips e da seleção dos melhores componentes ópticos. Para saber mais sobre a tecnologia Lightfinder, acesse: [www.axis.com/corporate/corp/tech\\_papers.htm](http://www.axis.com/corporate/corp/tech_papers.htm)

## Amplo Alcance Dinâmico (WDR) – captura dinâmica

A AXIS P3384-VE, que suporta WDR com "captura dinâmica", é ideal para vigilância em áreas com grandes variações de luz, por exemplo, em túneis de passagem e outras áreas onde a luz do sol cria zonas muito claras e muito escuras. A AXIS P3384-VE garante a identificação fácil e nítida de pessoas e objetos em ambientes claros e escuros.

## Iluminação IR embutida

A AXIS P3364-LVE apresenta a iluminação IR embutida baseada na nova tecnologia de LED longa vida que possui alta eficiência energética. Isso gera vídeos de alta qualidade e pouco ruído, mesmo quando o ambiente está em total escuridão.

## Controle P-Iris

A série AXIS P33 apresenta o avançado e preciso controle de íris, que compreende lentes P-Iris especiais, juntamente com um software dedicado na câmera, para definir a melhor posição da íris para excelente profundidade de campo, resolução, contraste de imagem e clareza. Boa profundidade de campo significa que objetos em distâncias diferentes a partir da câmera sejam focados de forma simultânea.

Para obter mais informações sobre controles de íris e P-Iris, acesse:

[www.axis.com/corporate/corp/tech\\_papers.htm](http://www.axis.com/corporate/corp/tech_papers.htm)

## Fácil instalação

As câmeras de rede AXIS P33 oferecem recursos exclusivos de instalação com foco e zoom remotos. O recurso de foco remoto permite o foco conveniente pela rede, eliminando a necessidade de ajuste fino manual na câmera. A função de zoom remoto garante que o ângulo de visualização da câmera seja otimizado para a área a ser monitorada. O contador de pixels permite alcançar a resolução necessária de pixel. A solução embutida de IR na AXIS P3364-LVE automaticamente adapta o ângulo de iluminação ao nível de zoom, o que simplifica a instalação.



# Especificações técnicas – Série de câmeras de rede AXIS P33, modelos para ambientes externos

Câmera	
<b>Modelos para ambientes externos</b>	<p>AXIS P3363-VE: SVGA, Lightfinder</p> <p>AXIS P3364-VE: 1 MP, Lightfinder</p> <p>AXIS P3364-LVE: 1 MP, iluminação IV, Lightfinder,</p> <p>AXIS P3384-VE: 1 MP, WDR - captura dinâmica, Lightfinder</p> <p>AXIS P3346-VE: 3 MP, streams de múltipla visualização</p> <p>AXIS P3367-VE: 5 MP, streams de múltipla visualização</p> <p><i>Observação: Todos os modelos são à prova de vandalismo e compatíveis com portas de áudio e de entrada e saída 6 mm e 12 mm como sufixo se refere ao modelo da lente</i></p>
<b>Sensor de imagem</b>	<p>AXIS P3363-VE: CMOS RGB para varredura progressiva de 1/3 polegada</p> <p>AXIS P3364-VE/LVE: CMOS RGB para varredura progressiva de 1/3 polegada</p> <p>AXIS P3384-VE: CMOS RGB para varredura progressiva de 1/3 polegada</p> <p>AXIS P3346-VE: CMOS RGB para varredura progressiva de 1/3 polegada (efetivo)</p> <p>AXIS P3367-VE: CMOS RGB para varredura progressiva de 1/3,2 polegada</p>
<b>Lentes</b>	<p>Varifocal, foco e zoom remotos, correção de infravermelho, controle P-Iris, resolução em megapixel</p> <p>AXIS P3363-VE/P3364-VE 6 mm: 2.5-6 mm, visão 105° - 49°*, F1.2</p> <p>AXIS P3363-VE/P3364-VE/P3364-LVE 12 mm: 3.3-12 mm, visão 82° - 24°*, F1.4</p> <p>AXIS P3384-VE: 3-9 mm, visão 84° - 30°*, F1.2</p> <p>AXIS P3346-VE: 3-9 mm, visão 84° - 30°*, F1.2</p> <p>AXIS P3367-VE: 3-9 mm, visão 84° - 30°*, F1.2</p> <p>* ângulo de visualização horizontal</p>
<b>Dia e noite</b>	Filtro com bloqueio de infravermelho automaticamente removível
<b>Iluminação mínima</b>	<p>AXIS P3363-VE/P3364-VE 6 mm:</p> <p>Cor: 0,1 lux, F1.2, preto e branco: 0,02 lux, F1.2</p> <p>AXIS P3363-VE/P3364-VE 12 mm:</p> <p>Cor: 0,15 lux, F1.4, preto e branco: 0,03 lux, F1.4</p> <p>AXIS P3364-LVE 12 mm:</p> <p>Cor: 0,18 lux, F1.4, preto e branco: 0,04 lux, 0 lux com iluminação IR ligada</p> <p>AXIS P3384-VE:</p> <p>Cor: 0,5 lux, F1.2, preto e branco: 0,08 lux, F1.2 com captura dinâmica</p> <p>Cor: 0,15 lux, F1.2, preto e branco: 0,03 lux, F1.2 com Lightfinder</p> <p>AXIS P3346-VE: Cor: 0,5 lux, F1.2, preto e branco: 0,08 lux, F1.2</p> <p>AXIS P3367-VE: Cor: 0,2 lux, Preto e branco: 0,04 lux, F1.2</p>
<b>Tempo do obturador</b>	<p>AXIS P3363-VE/P3364-VE/P3364-LVE: 1/24500 s a 2 s com frequência da linha de energia de 50 Hz, com frequência de linha de energia de 1/29500 s a 2 s de 60 Hz</p> <p>AXIS P3384-VE: Captura dinâmica: de 1/192 s a 1/37 s com frequência da linha de energia de 50 Hz, 1/231 s a 44 s com frequência da linha de energia de 60 Hz; Lightfinder: de 1/24500 s a 2 s com frequência da linha de energia de 50 Hz, de 1/29500 s a 2 s com frequência da linha de energia de 60 Hz</p> <p>AXIS P3346-VE: 1/35500 a 1/6 s</p> <p>AXIS P3367-VE: 1/28000 s a 2 s</p>
<b>Ajuste do ângulo da câmera</b>	<p>AXIS P3363-VE/P3364-VE/P3364-LVE: Panorâmico 360°, inclinado 170°, rotação 340°</p> <p>AXIS P3384-VE/P3346-VE/P3367-VE: Panorâmico 360°, inclinado 160°, rotação 340°</p>
Vídeo	
<b>Compressão de vídeo</b>	Perfil básico e principal H.264 (MPEG-4 Part 10/AVC) Motion JPEG
<b>Resoluções</b>	<p>AXIS P3363-VE: 800x600 (SVGA) a 160x90</p> <p>AXIS P3364-VE/P3364-LVE/P3384-VE: 1280x960* (aprox. 1.3 MP) a 160x90</p> <p>AXIS P3346-VE: 2048x1536 (3 MP) a 160x90</p> <p>AXIS P3367-VE: 2592x1944 (5 MP) a 160x90</p> <p>*1400x1050 (1.4 MP) scaled resolution available via VAPIX®</p>
<b>Taxa de quadros H.264/ Motion JPEG</b>	<p>AXIS P3363-VE/P3364-VE/P3364-LVE/P3384-VE: 25/30 qps com frequência da linha de energia de 50/60 Hz</p> <p>AXIS P3346-VE: Modo de captura de 3 MP: 20 qps em todas as resoluções; modos de captura HDTV 1080p (1920x1080) e 2 MP 4:3 (1600x1200) 30 qps em todas as resoluções</p> <p>AXIS P3367-VE: Modo de captura de 5 MP: 12 qps em todas as resoluções; e habilitada com todos os modos de captura AXIS P3364-VE</p>

<b>Streams de vídeo</b>	Múltiplos streams H.264 e Motion JPEG, individualmente configurados Taxa de quadros e largura de banda controláveis VBR/CBR H.264
<b>Multi-View Streaming</b>	<p>AXIS P3346-VE/P3367-VE: Até 8 áreas de visualização individuais recortadas</p> <p>AXIS P3346-VE: Ao se fazer o streaming de 4 áreas de visão e 1 visão geral em resolução VGA, a cadência é 20 qps por stream (modo de captura de 3MP)</p> <p>AXIS P3367-VE: Ao se fazer o streaming de 4 áreas de visão e 1 visão geral em resolução VGA, a cadência é 12 qps por stream (modo de captura 20 qps por stream (modo de captura de 3MP)</p>
<b>Pan/Tilt/Zoom</b>	PTZ digital, posições predefinidas, Guard Tour
<b>Configurações da imagem</b>	<p>Compactação, cor, brilho, nitidez, contraste, equilíbrio de branco, controle de exposição, zonas de exposição, compensação de luz de fundo, WDR - Contraste dinâmico, ajuste fino de comportamento de baixa luminosidade</p> <p>Rotação: 0°, 90°, 180°, 270°, incluindo o Formato Corredor</p> <p>Sobreposição de texto e imagem, máscara de privacidade e espelhamento de imagens</p> <p>AXIS P3384-VE: WDR - Captura dinâmica: Até 120 dB (0,5 - 500.000 lux), dependendo do cenário</p>
Áudio	
<b>Streams de áudio</b>	Bidirecional
<b>Compactação de áudio</b>	AAC LC 8/16 kHz, G.711 PCM 8 kHz, G.726 ADPCM 8 kHz Taxa de bits configurável
<b>Entrada/saída de áudio</b>	Entrada externa para microfone ou entrada de linha, saída de linha
Rede	
<b>Segurança</b>	Proteção por senha, filtragem de endereços IP, autenticação Digest conexão de acesso do usuário, controle de acesso à rede IEEE 802.1X**, criptografia de HTTPS**
<b>Protocolos compatíveis</b>	IPv4/v6, HTTP, HTTPS**, SSL/TLS**, QoS Layer 3 DiffServ, FTP, CIFS/SMB, SMTP, Bonjour, UPnP™, SNMPv1/v2c/v3(MIB-II), DNS, DynDNS, NTP, RTSP, RTP, TCP, UDP, IGMP, RTCP, ICMP, DHCP, ARP, SOCKS
Integração de sistemas	
<b>Interface de programação de aplicativo</b>	<p>API aberta para a integração de softwares, incluindo a especificação ONVIF, disponível em <a href="http://www.onvif.org">www.onvif.org</a>, e também as especificações de VAPIX® e Axis Camera Application Platform e VAPIX® da Axis Communications, com as especificações disponíveis em <a href="http://www.axis.com">www.axis.com</a></p> <p>Suporte para AXIS Video Hosting System (AVHS) com conexão de câmera com um clique</p>
<b>Vídeo inteligente</b>	<p>Deteção de movimento de vídeo, alarme ativo contra violações, deteção de áudio</p> <p>O suporte para a AXIS Camera Application Platform permite a instalação de aplicativos adicionais</p>
<b>Acionadores de eventos</b>	Vídeo inteligente, entrada externa, eventos de armazenamento de borda
<b>Ações do evento</b>	<p>Carregamento de arquivo: Compartilhamento de rede FTP, HTTP e email</p> <p>Notificação: e-mail, HTTP e TCP</p> <p>Ativação de saída externa</p> <p>Registro de vídeo e áudio para armazenamento de borda</p> <p>Armazenamento de vídeo pré e pós-alarme</p> <p>Reprodução de clipe de áudio</p> <p>predefinição de PTZ; Guard Tour</p> <p>AXIS P3364-LVE: Ativação de iluminação IR</p>
<b>Stream de dados</b>	Dados do evento
<b>Auxiliar integrado de instalação</b>	<p>Zoom remoto, foco remoto, contador de pixels</p> <p>AXIS P3364-LVE: Ângulo e intensidade ajustáveis de iluminação IR</p>

\*\*Este produto inclui software desenvolvido pelo OpenSSL Project para uso no OpenSSL Toolkit. ([www.openssl.org](http://www.openssl.org))

## Especificações técnicas (cont.) – Série de câmeras de rede AXIS P33, modelos para ambientes externos

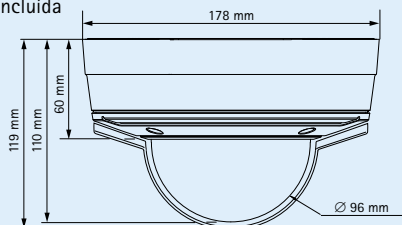
Geral		Armazenamento de borda
<b>Caixa</b>	Tampa transparente de policarbonato Módulo de alumínio da câmera interna com peças eletrônicas encapsuladas Cor: branco NCS S 1002-B Classificação IP66 e NEMA 4X, caixa IK10 de alumínio à prova de impacto e com membrana desumidificadora integrada	Compartimento para cartão de memória SD/SDHC/SDXC até 64 GB (cartão não incluído) Suporte para gravação em compartilhamento de rede (Armazenamento anexado à rede ou servidor de arquivos)
<b>Memória</b>	256 MB RAM, 128 MB Flash AXIS P3367-VE: 512 MB RAM, 128 MB Flash	<b>Condições operacionais</b>
<b>Alimentação</b>	Power over Ethernet IEEE 802.3af AXIS P3363-VE/P3364-VE/P3364-LVE/P3384-VE/P3367-VE: Classe 3; máx 12,1 W AXIS P3346-VE: Classe 3; máx 12,8 W	<b>Aprovações</b>
<b>Conectores</b>	RJ45 10BASE-T/100BASE-TX PoE Bloco de terminais para 1 entrada e 1 saída de alarme Microfone/entrada de linha 3,5 mm, saída de linha 3,5 mm	EN 50121-4, EN 55022, EN 55024, EN 61000-6-1, EN 61000-6-2, IEC/EN/UL 60950-1, IEC 60068-2-1, IEC 60068-2-2, IEC 60068-2-14, IEC 60068-2-27, IEC 60068-2-64, IEC 60068-2-78, IEC 60529 IP66, NEMA 250 Tipo 4X, IEC 62236-4, IEC 62262 IK10, FCC Parte 15, Subparte B Classe B, ICES-003 Classe B digital, VCCI, ITE, C-tick AS/NZS CISPR 22, KCC AS/NZS CISPR 22, KN 22, KN 24 AXIS P3364-LVE: EN 62471
<b>Iluminação com IR</b>	AXIS P3364-LVE: LED de IR longa vida com baixo consumo energético, com ângulo de iluminação e intensidade ajustável. Alcance de até 30 m, dependendo da cena	<b>Acessórios incluídos</b>
		Guia de instalação, CD de Software de instalação e gerenciamento, 1 licença de usuário para decodificador Windows, kit de conexão, suporte de montagem cabo de rede de 5 m com um conector pré-montado AXIS P3363-VE/P3364-VE/P3384-VE/P3346-VE/P3367-VE: Proteção contra o tempo, caixa com tampa transparente fumê

Mais informações estão disponíveis em [www.axis.com](http://www.axis.com)

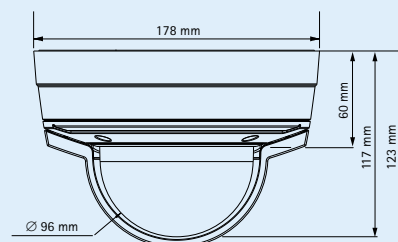
## Dimensões e peso – Série de câmeras de rede AXIS P33, modelos para ambientes externos



AXIS P3363-VE, P3364-VE  
Peso: 1.5 kg, proteção contra intempéries  
AXIS P3364-LVE:  
Peso: 1.4 kg, proteção contra intempéries não incluída



AXIS P3384-VE, AXIS P3346-VE, AXIS P3367-VE  
Peso: 1.7 kg, proteção contra intempéries



## Acessórios – Série de câmeras de rede AXIS P33, modelos para ambientes externos

## Acessórios opcionais dos modelos externos

Conjunto de suportes do adaptador incluindo a proteção contra intempéries



Suportes AXIS T91A



Parede

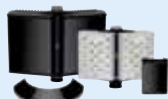


Canto

Cabo de áudio de E/S, 5 m



Iluminadores Axis



Protetor do cabo incluindo adaptador AXIS P33-VE 3/4" NPS



## Software de gerenciamento de vídeo



AXIS Camera Companion (incluído), AXIS Camera Station e software de gerenciamento de vídeo dos parceiros de desenvolvimento da Axis – ADP (não incluído). Para mais informações consulte [www.axis.com/products/video/software](http://www.axis.com/products/video/software)