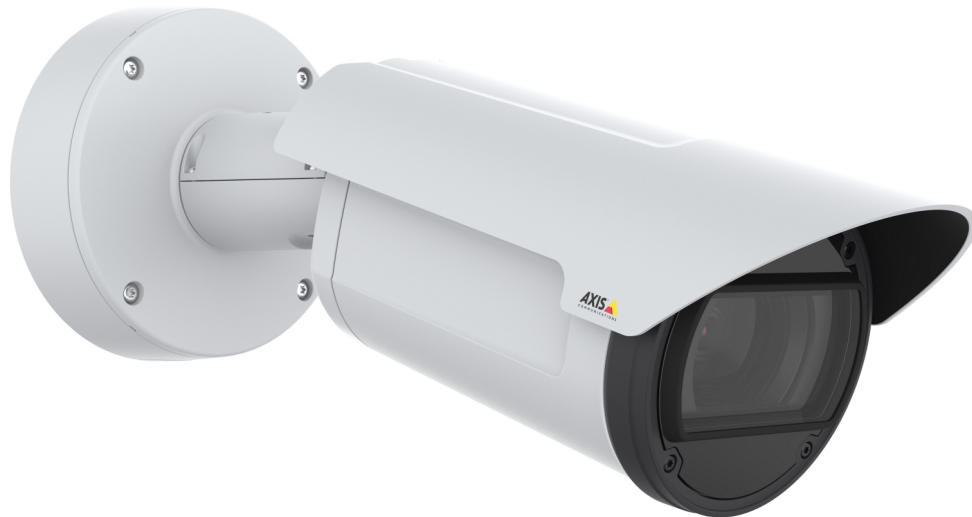


AXIS Q1786-LE Network Camera

Una cámara resistente con vídeo de 4 MP de primer nivel con zoom óptico de 32x

La AXIS Q1786-LE Network Camera es una cámara totalmente integrada que ofrece una resolución de 4 megapíxeles y un zoom óptico de 32x para una instalación sencilla y flexible a cualquier distancia, así como vídeo muy definido perfecto para la identificación. Con un amplio rango de temperaturas, protección a prueba de impactos y clasificación IP66, IP67 y NEMA 4X, esta cámara fiable y resistente está preparada para entornos con condiciones difíciles. Lightfinder, Forensic WDR y OptimizedIR con un alcance de hasta 80 m para ofrecer una visión detallada en condiciones de iluminación difíciles o en la oscuridad. La AXIS Q1786-LE posee análisis integrados para una vigilancia proactiva, formato pasillo y entrada de audio para un vídeo con sonido. Además, la tecnología Axis Zipstream reduce las necesidades de ancho de banda al tiempo que mantiene una excelente calidad de vídeo.

- > **4 MP / Quad HD 1440p con un máximo de 60 imágenes por segundo**
- > **De -40 °C a 60 °C**
- > **OptimizedIR con un alcance de 80 m**
- > **Estabilización de imagen electrónica**
- > **Se incluye AXIS Guard Suite**



AXIS Q1786-LE Network Camera

Cámara

Sensor de imagen	CMOS RGB de barrido progresivo de 1/1,8"
Objetivo	4,3–137 mm, F1.4–4.0 Campo de visión horizontal: 60°–2.3° Campo de visión vertical: 39°–1.3° Autofocus, iris automático, día/noche automático Rosca para filtros de 62 mm, grosor máx. del filtro: 5 mm
Funcionalidad día/noche	Filtro bloqueador IR extraíble automáticamente en modo diurno y filtro de paso de infrarrojos de 720 nm en modo nocturno
Iluminación mínima	Color: 0,18 lux a 50 IRE F1.4 B/N: 0,04 lux a 50 IRE F1.4 0 lux con iluminación de infrarrojos activada
Velocidad de obturación	De 1/1000000 s a 2 s

Sistema en chip (SoC)

Modelo	ARTPEC-6
Memoria	1024 MB de RAM, 512 MB de memoria flash

Vídeo

Compresión de vídeo	H.264 (MPEG-4 Parte 10/AVC) Baseline perfil, Main perfil y High perfil Motion JPEG
Resolución	De 2560x1440 a 160x120 Densidad de píxel máxima con zoom óptico de 32x: 25 m: 2551 px/m 50 m: 1275 px/m 250 m: 255 px/m
Velocidad de imagen	Con WDR: Hasta 25/30 imágenes por segundo (50/60 Hz) en todas las resoluciones Sin WDR: Hasta 50/60 imágenes por segundo (50/60 Hz) en todas las resoluciones
Transmisión de vídeo	Múltiples transmisiones configurables individualmente en H.264 y Motion JPEG Tecnología Axis Zipstream en H.264 Velocidad de imagen y ancho de banda controlables VBR/ABR/MBR H.264
Configuración de imagen	Saturación, contraste, brillo, nitidez, Forensic WDR: Hasta 120 dB dependiendo de la escena, desempañado, balance de blancos, umbral día/noche, modo de exposición, zonas de exposición, compresión, duplicación de imágenes, estabilización de imágenes electrónica, corrección de la distorsión cilíndrica, superposición de texto e imágenes, superposición dinámica de texto e imágenes, máscaras de privacidad Rotación: automática, 0°, 90°, 180°, 270°, incluido formato pasillo Perfiles de escena: forense, realista, supervisión del tráfico, entrada con contraluz
Movimiento horizontal/vertical y zoom	Zoom óptico de 32x, posiciones predefinidas

Audio

Transmisión de audio	Entrada de audio, simplex Audio bidireccional mediante tecnología de extremo a extremo
Codificación de audio	AAC-LC 8/16/32/48 kHz, G.711 PCM 8 kHz, G.726 ADPCM 8 kHz, Opus 8/16/48 kHz, LPCM Velocidad de bits configurable
Entrada/salida de audio	Control de ganancia automático, entrada de micrófono externo, entrada de línea, entrada digital con transformador de corriente, micrófono balanceado, entrada balanceada Emparejamiento de altavoces de red

Red

Protocolos de red	IPv4, IPv6 USGv6, ICMPv4/ICMPv6, HTTP, HTTP/2, HTTPS, TLS, QoS Layer 3 DiffServ, FTP, SFTP, CIFS/SMB, SMTP, mDNS (Bonjour), UPnP®, SNMP v1/v2c/v3 (MIB-II), DNS/DNSv6, DDNS, NTP, NTS, RTSP, RTP, SRTP/RTSPS, TCP, UDP, IGMPv1/v2/v3, RTCP, ICMP, DHCPv4/v6, ARP, SSH, LLDP, CDP, MQTT v3.1.1, Secure syslog (RFC 3164/5424, UDP/TCP/TLS), dirección de enlace local (ZeroConf)
--------------------------	---

Integración del sistema

Interfaz de programación de aplicaciones	API abierta para integración de software, incluidos VAPIX® y AXIS Camera Application Platform; especificaciones en axis.com . AXIS Video Hosting System (AVHS) con conexión de un solo clic Conexión a la nube con un solo clic ONVIF® Profile G, ONVIF® Profile M, ONVIF® Profile S y ONVIF® Profile T, consulte las especificaciones en onvif.org .
Controles en pantalla	Estabilización electrónica de imagen Cambio de modo día/noche Desempañado Wide dynamic range Iluminación de IR Enfoque automático
Activadores de eventos	Análisis, eventos de almacenamiento local Entradas externas supervisadas, entradas virtuales a través de API, detección de golpes, detección de audio Suscripciones MQTT
Acciones de eventos	Memoria de vídeo previa y posterior a la alarma Carga de archivos: FTP, SFTP, HTTP, HTTPS, recurso compartido de red y correo electrónico Publicación MQTT Notificación: correo electrónico, HTTP, HTTPS, TCP y SNMP trap
Transmisión de datos	Datos de evento
Ayudas de instalación integradas	Zoom remoto, contador de píxeles, asistente de nivelación

Análíticas

Aplicaciones	Incluido AXIS Motion Guard, AXIS Fence Guard, AXIS Loitering Guard AXIS Video Motion Detection, alarma antimanipulación activa, gatekeeper Compatibilidad AXIS Perimeter Defender, AXIS Cross Line Detection, AXIS License Plate Verifier Para consultar la compatibilidad con AXIS Camera Application Platform, que permite la instalación de aplicaciones de terceros, consulte axis.com/acp .
---------------------	---

Ciberseguridad

Seguridad perimetral	Software: Firmware firmado, protección contra retrasos de fuerza bruta, autenticación Digest y flujo de código de autorización OpenID OAuth 2.0 RFC6749 para gestión centralizada de cuentas ADFS, protección mediante contraseña
Seguridad de red	IEEE 802.1X (EAP-TLS, PEAP-MSCHAPv2), IEEE 802.1AE (MACsec PSK/EAP-TLS), HTTPS/HSTS, TLS v1.2/v1.3, Network Time Security (NTS), X.509 Certificado PKI, firewall basado en host

Documentación	<i>Guía de seguridad de sistemas de AXIS OS</i> <i>Política de gestión de vulnerabilidades de Axis</i> <i>Modelo de desarrollo de la seguridad de Axis</i> Lista de materiales del software AXIS OS (SBOM) Para descargar documentos, vaya a axis.com/support/cybersecurity/resources Para obtener más información sobre el servicio de asistencia para ciberseguridad de Axis, vaya a axis.com/cybersecurity
----------------------	--

General

Carcasa	Carcasa de aluminio con clasificación IP66, IP67 y NEMA 4X, con grado de protección a prueba de impactos IK10, con membrana deshumidificadora integrada, cristal delantero con grado de protección a prueba de impactos IK08, parasol con revestimiento antirreflectante negro Color: Blanco NCS S 1002-B Para consultar las instrucciones de repintado de la carcasa y cómo afecta a la garantía, póngase en contacto con su socio de Axis.
Sostenibilidad	Sin PVC, 2 % plástico reciclado
Memoria	1024 MB de RAM, 512 MB de Flash

Alimentación	Alimentación a través de Ethernet (PoE) IEEE 802.3af/802.3at Tipo 1 Clase 4 8,6 W típicos, 12,95 W máx. 20–28 V CC, 8,6 W típicos, 13,8 W máx. 20–24 V CA, 12,6 V A típicos, 20 V A máx.	Homologaciones EMC EN 55032 Clase A, EN 50121-4, IEC 62236-4, EN 55024, EN 61000-6-1, EN 61000-6-2, FCC Parte 15 Subparte B Clase A, ICES-003 Clase A, VCCI Clase A, RCM AS/NZS CISPR 32 Clase A, KCC KN32 Clase A, KN35, EAC
Conectores	RJ45 blindado para 10BASE-T/100BASE-TX PoE Conector IDC Conector de alimentación CC Bloque de terminales para dos entradas supervisadas/salidas digitales configurables (salida 12 V CC, carga máx. 50 mA) Entrada de línea/micrófono de 3,5 mm	Seguridad IEC/EN/UL 62368-1, IEC/EN/UL 60950-22, EN/IEC 62471 IS 13252
Iluminación de IR	OptimizedIR con LED de infrarrojos de larga duración, con un consumo de energía eficiente, de 850 nm y con un ángulo de iluminación e intensidad ajustables. Rango de alcance de 30 m en el modo de visión de gran angular y de 80 m en el modo de visión de teleobjetivo, o más en función de la escena	Ambientales EN 50581, IEC 60068-2-1, IEC 60068-2-2, IEC 60068-2-6, IEC 60068-2-14, IEC 60068-2-30, IEC 60068-2-27, IEC 60068-2-78, IEC/EN 60529 IP66, IP67, IEC/EN 62262 IK10 (cuerpo), IK08 (cristal), NEMA 250 Tipo 4X, NEMA TS 2 (2.2.7-2.2.9)
Almacenamiento	Compatibilidad con tarjetas microSD/microSDHC/microSDXC. Compatible con el cifrado de tarjeta SD (AES-XTS-Plain64 256bit) Grabación en almacenamiento en red (NAS) Consulte las recomendaciones sobre tarjetas SD y NAS en axis.com	Red NIST SP500-267
Condiciones de funcionamiento	De -40 °C a 60 °C Temperatura máxima según la norma NEMA TS 2 (2.2.7): 74 °C Humedad relativa del 10 al 100 % (con condensación)	Dimensiones Longitud: 386 mm Ø 147 mm
Condiciones de almacenamiento	De -40 °C a 65 °C Humedad relativa del 5 al 95 % (sin condensación)	Peso 2,4 kg
		Accesorios incluidos Guía de instalación, descodificador de Windows® (1 licencia de usuario), kit de conexión, llave L Resistorx® Cable de interconexión RJ45
		Accesorios opcionales Switch convertidor de medios AXIS T8604 Soporte para poste AXIS T91A47, Soporte para esquina AXIS T94P01B AXIS Q17 Front Window Kit B (ventana delantera de plástico resistente a impactos IK10) Para obtener información sobre otros accesorios, consulte axis.com
		Software de gestión de vídeo AXIS Companion, AXIS Camera Station y el software de gestión de vídeo de socios desarrolladores de aplicaciones de Axis están disponibles en axis.com/vms .
		Idiomas Inglés, alemán, francés, español, italiano, ruso, chino simplificado, japonés, coreano, portugués, chino tradicional, holandés, checo, sueco, finés, turco, tailandés, vietnamita
		Garantía Garantía de 5 años; consulte axis.com/warranty