

AXIS TP3004-E Wall Mount Black

Montaje en pared de aluminio con rosca NPS de 1,5".

El soporte AXIS TP3004-E Wall Mount Black con rosca NPS de 1,5" es compatible con los kits colgantes de domo fijo de Axis y los adaptadores de conducto ACI de 3/4". Los cables se pueden pasar por la parte posterior o la parte lateral si se utiliza una conexión de conducto.

> [Enrutamiento de cableado flexible](#)

> [Incluye AXIS T91A6 Pipe Seal](#)

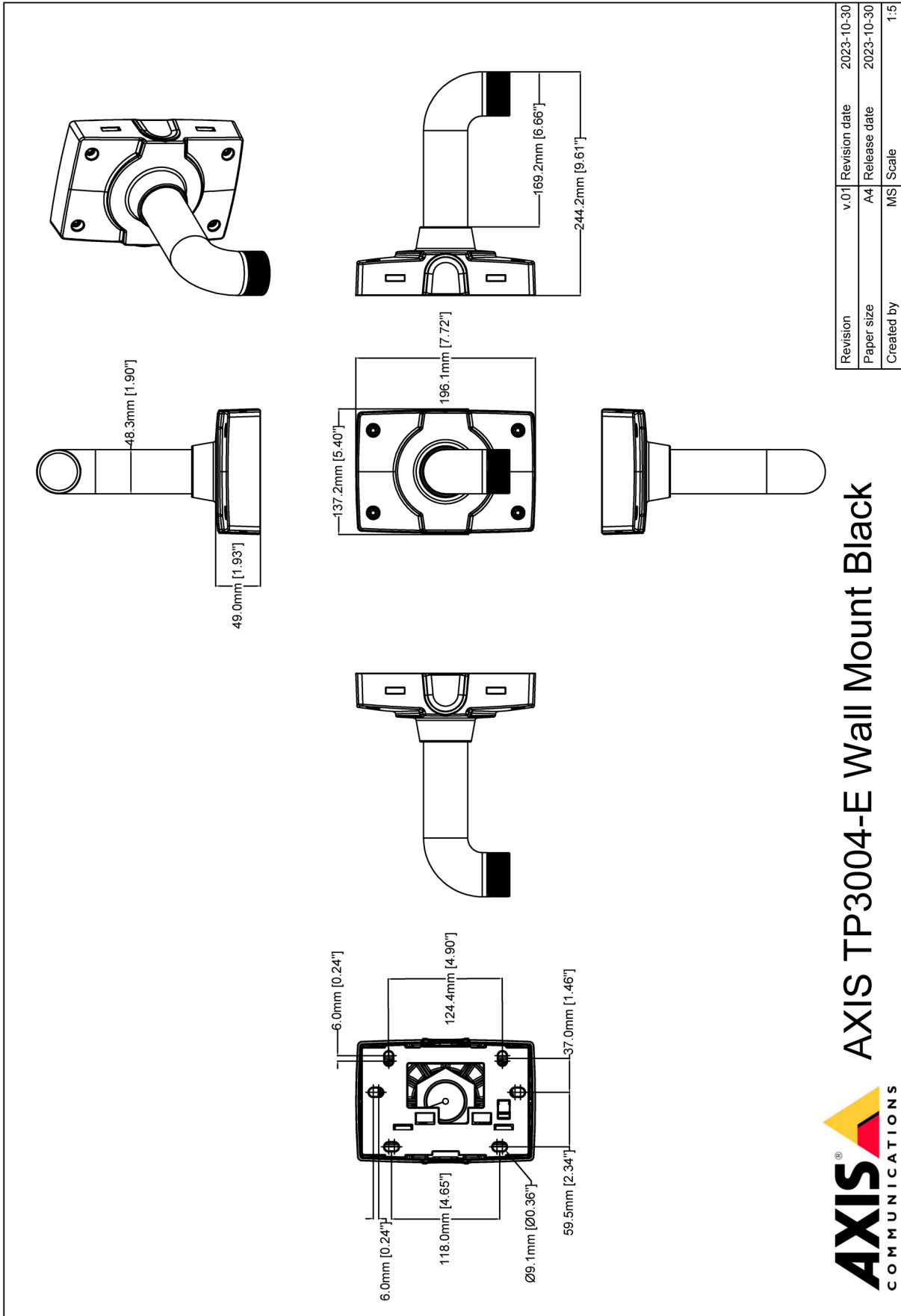
> [Aluminio](#)



AXIS TP3004-E Wall Mount Black

General

Productos compatibles	Serie AXIS P32 (requiere el kit de soporte colgante específico de la cámara) Serie AXIS P37 (requiere el kit de soporte colgante específico de la cámara) Serie AXIS Q35 (requiere el kit de soporte colgante específico de la cámara) Serie AXIS Q36 (requiere el kit de soporte colgante específico de la cámara)	Material	Montaje de aluminio revestido con polvo con clasificación IK10 Color: Negro NCS S 9000-N Interfaz: NPS de 1,5"
Dimensiones	137.2 x 244.2 x 196.1 mm (5.40 x 9.61 x 7,72 in)	Ambiental	Para interior Para exterior
Peso	1,4 kg	Homologaciones	Impacto IEC 62262 IK10
Carga máxima	15 kg	Accesorios incluidos	Guía de instalación AXIS T91A6 Pipe Seal
Conducción de los cables	Parte trasera: Orificio para cable Parte lateral: Orificios para conexiones de cable M20 (3/4")	Accesorios opcionales	Acopladores de cable de red Axis, adaptador para conductos AXIS con forma de U de 30 mm A Para obtener información sobre otros accesorios, consulte www.axis.com .
		Garantía	Garantía de 3 años; consulte axis.com/warranty
		General	sin PVC



Revision	v.01	Revision date	2023-10-30
Paper size	A4	Release date	2023-10-30
Created by	MS	Scale	1:5

© 2023 Axis Communications

AXIS COMMUNICATIONS
AXIS TP3004-E Wall Mount Black

www.axis.com