

AXIS F2137-RE Fisheye Sensor

Sensore fisheye discreto da 5 MP

Questa unità sensore garantisce 5 MP e un campo visivo panoramico di 185°. Con un fattore di forma a cilindro di piccole dimensioni, è sinonimo di installazione discreta. Progettata per funzionare con AXIS F91 Main Units, può essere combinata con un massimo di altri tre sensori per ottenere la massima flessibilità. Affidabile in condizioni difficili, ha un intervallo di temperatura di funzionamento compreso tra -40 °C e 60 °C. È compatibile con gli stessi accessori degli altri sensori F21 per semplificare la reperibilità, l'installazione e l'aggiornamento. Inoltre, questo sensore robusto è dotato di connettori SMA e può resistere a urti e vibrazioni.

- > **Risoluzione di alta qualità a 5 MP**
- > **Campo visivo orizzontale a 185°**
- > **Unità sensore robusta con connettore SMA**
- > **Può essere installato in veicoli e macchinari**
- > **Classe IP66-/IP67-/IP6K9K**



AXIS F2137-RE Fisheye Sensor

Telecamera

Sensore immagini

RGB CMOS Progressive Scan da 1/2,78"
Dimensioni pixel 2,0 µm

Obiettivo

Focale fissa, 1,98 mm, F2.0
Campo visivo orizzontale: 185°
Campo visivo verticale: 125°
Distanza focale minima: 0,3 m (1.0 ft)
Attacco M12, Iride fisso

Day&Night

Filtro IR fisso

Illuminazione minima

Colore: 0,25 lux a 50 IRE, F2.0

Risoluzione

2592x1944 5Mp
2560x1940 QuadHD

Velocità in fotogrammi

Fino a 30/25 fps (60/50 Hz) in 5MP e fino a 60/50 fps (60/50 Hz) in Quad HD¹

WDR

Forensic WDR: fino a 120 dB a seconda della scena

Approvazioni

EMC

CISPR 35, CISPR 32 Classe A, EN 55035,
EN 55032 Classe A, EN 61000-6-1, EN 61000-6-2
Giappone: VCCI Classe A
Corea: KS C 9835, KS C 9832 Classe A
Stati Uniti: FCC Parte 15 Sottosezione B Classe A

Protezione

CAN/CSA C22.2 No. 62368-1 ed. 3,
IEC/EN 62368-1 ed. 3, IEC/EN 60950-22, UN ECE R118

Ambiente

IEC 60068-2-1, IEC 60068-2-2, IEC 60068-2-14,
IEC 60068-2-27, IEC 60068-2-64, IEC 60068-2-78,
IEC TR 60721-4-5 Classe 5M3 (Vibration Shock),
IEC/EN 60529 IP66/IP67,
IEC/EN 61373 Categoria 1 Classe B,
ISO 21207 (Metodo B), ISO 20653 IP6K9K, NEMA 250
Tipo 4X

Cybersecurity

Documentazione

AXIS OS Hardening Guide
policy di gestione delle vulnerabilità Axis
Axis Security Development Model
Distinta base del software AXIS OS (SBOM)
Per il download dei documenti, vai a axis.com/support/cybersecurity/resources
Per maggiori informazioni relativamente al supporto per la sicurezza informatica Axis, visitare axis.com/cybersecurity

Generale

Alloggiamento

Classe IP66, IP67, IP6K9K², e NEMA 4X
Custodia in alluminio
Colore: nero NCS S 9000-N

Alimentazione

Tipico 1 W, max 1,8 W

Sostenibilità

Senza PVC e BFR/CFR

Connettori

Connettore SMA

Condizioni d'esercizio

Temperatura: Da -40 °C a 60 °C (-40 °F a 140 °F)
Umidità: 10 - 100% umidità relativa (senza condensa)

Condizioni di immagazzinaggio

Temperatura: Da -40 °C a 65 °C (-40 °F a 149 °F)
Umidità: Umidità relativa 5-95% (senza condensa)

1. Per le specifiche delle modalità di acquisizione delle unità principali e delle unità sensore, vedere la tabella delle modalità di acquisizione.
2. In combinazione con un cavo con la stessa classificazione IP

Dimensioni

Per le dimensioni complessive del prodotto, vedere il disegno quotato in questa scheda tecnica.

58 mm

Ø 29,8 mm

Peso

54 g

Contenuto della scatola

Sensore, guida all'installazione

Requisiti hardware

AXIS TU6004-E Cable, AXIS TU6005 Plenum Cable, AXIS F91 Main Unit, AXIS TU6007-E Cable

Accessori opzionali

AXIS TU6002 Right-angle SMA Adaptor

Per ulteriori accessori, vai a axis.com/products/axis-f2137-re-fisheye-sensor#accessories

Strumenti di sistema

AXIS Site Designer, AXIS Device Manager, selettore prodotti, selettore accessori, calcolatore obiettivo
Disponibile all'indirizzo axis.com

Lingue

Inglese, tedesco, francese, spagnolo, italiano, russo, cinese semplificato, giapponese, coreano, portoghese, polacco, cinese tradizionale, olandese, ceco, svedese, finlandese, turco, thailandese, vietnamita

Garanzia

Garanzia di 5 anni, visitare axis.com/warranty

Codici prodotto

Disponibile all'indirizzo axis.com/products/axis-f2137-re-standard-sensor#part-numbers

Sostenibilità

Controllo sostanza

Senza PVC, senza BFR/CFR conformemente a JEDEC/ECA Standard JS709

RoHS in conformità alla direttiva UE RoHS 2011/65/UE e 2015/863 e EN IEC 63000:2018 standard

REACH conformemente a (EC) N. 1907/2006. For SCIP UUID, consultare echa.europa.eu

Materiali

Per ulteriori informazioni relative alla sostenibilità presso Axis, visitare axis.com/about-axis/sustainability

Responsabilità ambientale

axis.com/environmental-responsibility

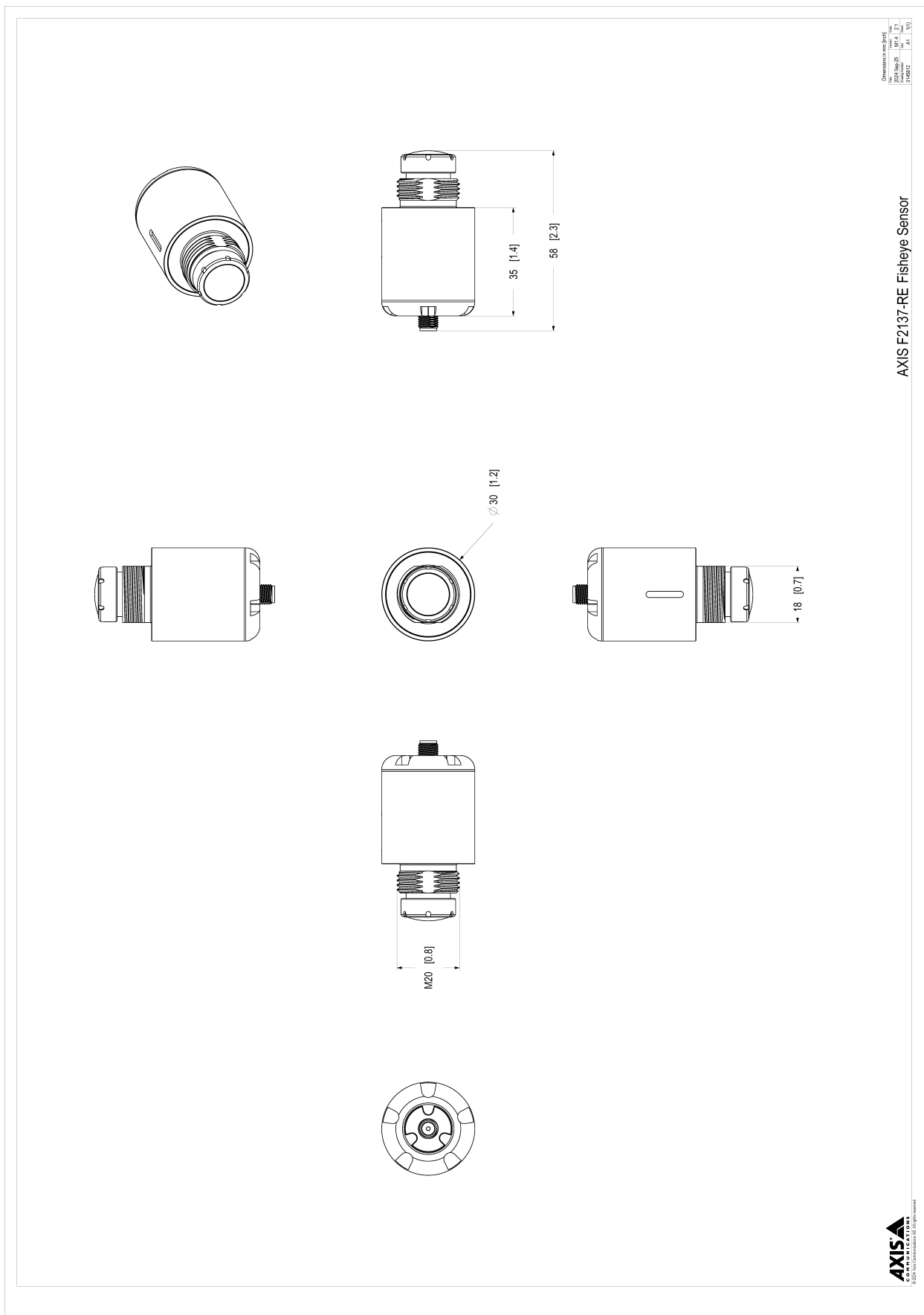
Axis Communications è un firmatario del Global Compact delle Nazioni Unite, per maggiori informazioni vai su unglobalcompact.org

Modalità di acquisizione

La modalità di rilevamento include la velocità in fotogrammi e la velocità otturatore per l'unità del sensore in combinazione con diverse unità principali.

Unità principale	Risoluzione	Esposizione	Velocità in fotogrammi (fps) (60/50Hz)	Velocità otturatore (secondi)
AXIS F9111, AXIS F9111-R Mk II	5 MP: 2592x1944	Senza WDR	30/25	da 1/16000 a 1 s
		WDR	20/20	da 1/18000 a 1 s
	Quad HD: 2560x1440	Senza WDR	60/50	da 1/27000 a 1/2 s
		WDR	30/25	da 1/18000 a 1 s
AXIS F9114	5 MP: 2592x1944	Senza WDR	10/10	da 1/16000 a 1 s
		WDR	10/10	da 1/11000 a 2 s
	Quad HD: 2560x1440	Senza WDR	15/12.5	da 1/15000 a 1 s
		WDR	15/12.5	da 1/11000 a 2 s
AXIS F9114-R Mk II, AXIS F9114-B Mk II, AXIS F9104-B Mk II	5 MP: 2592x1944	Senza WDR	20/20	Da 1/18000 s a 1 s
		WDR	20/20	Da 1/18000 s a 1 s
	Quad HD: 2560x1440	Senza WDR	30/25	Da 1/18000 s a 1 s
		WDR	30/25	Da 1/18000 s a 1 s

Disegno quotato



AXIS Communications
2024-06-25 10:14:21
3148912 1 A 10

AXIS F2137-RE Fisheye Sensor

Funzionalità evidenziate

IP69

I rating IP (Ingress Protection) sono definiti come codice di due cifre, in cui la prima cifra è il livello di protezione contro l'ingresso di corpi estranei solidi e la seconda cifra è il livello di protezione contro le intrusioni di acqua.

IP69 – il dispositivo è tenuta di polvere e i getti potenti non possono causare danni al dispositivo.

Robuste

Robusto è un termine che per i dispositivi modulari e integrati Axis descrive la durata e la stabilità di un dispositivo in ambienti ad alta vibrazione, nel tempo. Ambienti ad alta vibrazione possono essere all'interno o vicino a macchinari o all'interno di veicoli. I dispositivi solidi Axis sono costruiti per continuare a operare in queste condizioni difficili per l'intera durata del dispositivo.

Per ulteriori informazioni, consulta [axis.com/glossary](https://www.axis.com/glossary)