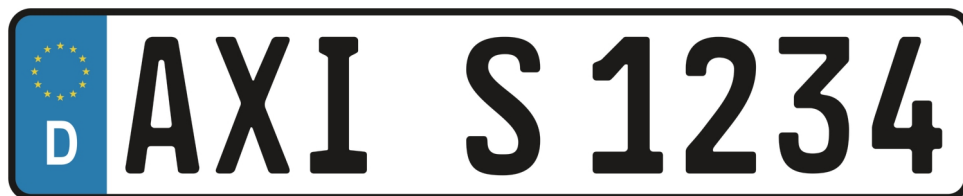


AXIS License Plate Verifier

Reconhecimento de placas de licença sem complicações

O AXIS License Plate Verifier oferece reconhecimento de placas de licença baseado em IA em tempo real para uma ampla gama de aplicações de trânsito, incluindo acesso a veículos, busca de veículos e soluções de estacionamento. Ele oferece reconhecimento preciso a até 105 km/h (65 mph). Com uma interface do usuário intuitiva, ele oferece suporte a entradas para log de eventos com imagens em miniatura de placas de licença, simplificando a administração e o acompanhamento. Mais ainda, nossa abordagem de reconhecimento de placas de licença de ponta significa que a câmera gerencia o processamento e o armazenamento, eliminando a necessidade de servidores caros e reduzindo os requisitos de largura de banda. Finalmente, é fácil de configurar, especialmente ao investir em nossos kits prontos para uso ajustados para uso.

- > **Ideal para tráfego com fluxo livre até 105 km/h (65 mph)**
- > **Perfeita para controle de acesso de veículos**
- > **Administração e suporte fáceis com listas de permissões e bloqueios**
- > **Kits personalizados disponíveis**



AXIS License Plate Verifier

Aplicação		Horas de detecção
Plataforma de computação	Borda	Menos de 1 segundo.
Dispositivos com suporte	Para obter uma lista completa de produtos recomendados e compatíveis, acesse a página do produto em axis.com	Cenários
Licenças	Códigos de licença podem ser comprados junto ao distribuidor Axis. Uma licença é necessária por câmera.	Aplicativos típicos
Configuração	Configuração via Web incluída	Monitoramento de tráfego com fluxo livre Leitura de placas de licença veículos em velocidades de até 105 km/h (65 mph). Ideal para centros de cidades, estradas de acesso maiores, praças de pedágio e áreas como campi, portos ou aeroportos. Ativa acionadores de eventos em um VMS, como AXIS Camera Station, para facilitar a pesquisa com base em LPR.
Configurações	Definição da área de interesse na cena. Lógica de listas de permissão e bloqueio. Modo de barreira: Aberta para todos, aberta para lista de permissão, aberta para todos, exceto lista de bloqueio. Largura mínima: 130 pixels para placas de licença com uma linha; 70 pixels para placas de licença com duas linhas. Entradas de log de eventos FIFO, incluindo imagem em miniatura da placa de licença. Até 1.000 entradas no armazenamento da câmera. Até 100.000 entradas em AXIS Surveillance Cards. Tempo de retenção de eventos armazenados configurável	Controle de acesso de veículos eficiente Automatiza de forma eficiente os procedimentos de entrada e saída para veículos autorizados em depósitos, centros de serviços, lotes, pistas prioritárias, estacionamentos e vários outros locais. Valida as placas de licença em comparação com listas de permissão ou de bloqueio para permitir um controle de acesso eficiente e integrado. Oferece suporte a até 10.000 placas de licença em cada lista.
Alcance da detecção	Depende do modelo da câmera.	Adição de mais funcionalidade Integre com os controladores de porta Axis para obter mais opções e funcionalidades. Os controladores de portas de rede Axis, em conjunto com o AXIS Camera Station Secure Entry, oferecem suporte a regras de acesso mais avançadas, agendamentos e logs de eventos detalhados. Compatível com software de parceiros diversos, oferecendo diversas opções de credencial e recursos personalizados para atender a necessidades específicas.
Velocidade do veículo	Até 105 km/h (65 mph)	Integração de sistemas
		Interface de programação de aplicativo
		API aberta para integração de software.
		Streaming de eventos
		Integração com o sistema de gerenciamento de eventos da câmera para permitir o streaming de eventos para o software de gerenciamento de vídeo e ações da câmera como controle de E/S, notificação e armazenamento de borda.
		Dispositivos com suporte
		Integração direta a controladores de porta em rede Axis e a AXIS A91 Network I/O Relay Modules.
		Geral
		Países com suporte
		Para obter uma lista completa de países atendidos, acesse a página do produto em axis.com
		Idiomas
		Inglês