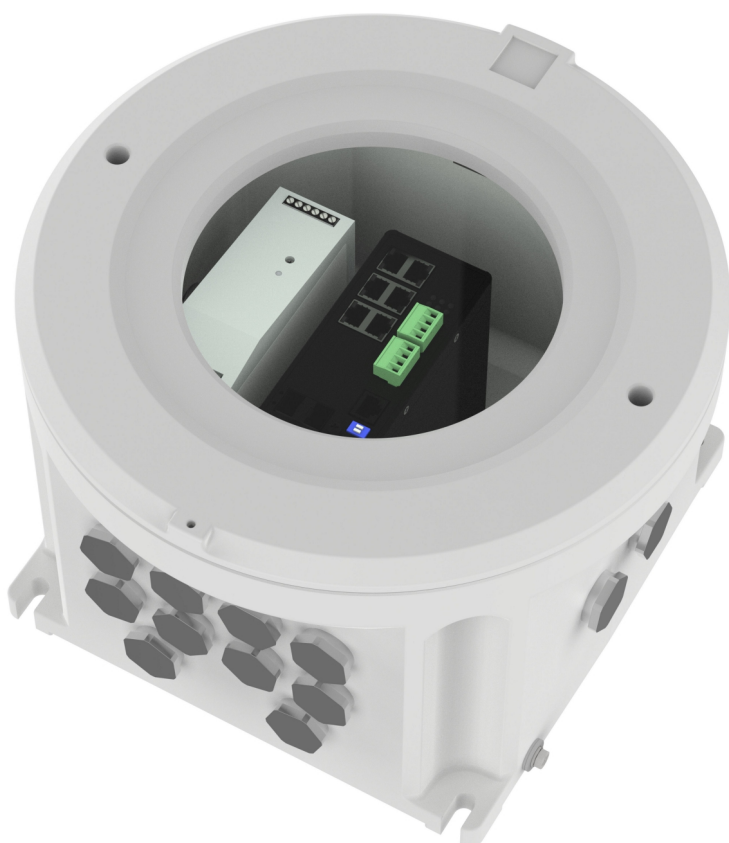


## Ex Connection Rail 4-Port PoE++

### Hochleistungs-PoE++-Schalter für Gefahrenbereiche

Ex Connection Rail 4-Port PoE ++ ist ein leistungsstarker industrieller PoE++-Schalter für Gefahrenbereiche. Es ist für die Stromversorgung und die Netzwerkverbindung von bis zu vier explosionsgeschützten PoE-Kameras ausgelegt. Darüber hinaus verfügt dieser verwaltbare Switch über zwei zusätzliche RJ45- und zwei SFP-Datenports, die Glasfaserverbindungen über weite Entfernungen ermöglichen. Das Gehäuse ist mit einer Glasfront ausgestattet, die eine einfache Statusüberprüfung ermöglicht, ohne dass es in einer potenziell feuergefährlichen Atmosphäre geöffnet werden muss. Das Ex Gehäuse ist gemäß Norm D aus meerwasserresistentem, kupferfreiem Aluminium hergestellt und zur Wandmontage geeignet.

- > **Vier PoE-Ports mit 60 W**
- > **ATEX, IECEx Ex d IIC/IIIC**
- > **Zwei SFP-Ports**
- > **Korrosionsbeständig**
- > **Visuelle Statusüberprüfung**



## Ex Connection Rail 4-Port PoE++

| Zulassungen             |   | Anschlüsse  |   |
|-------------------------|---|---|---|
| <b>EMV</b>              | EN 55035, EN 55032 Klasse A, EN 61000-3-2, EN 61000-3-3, EN 61000-6-1, EN 61000-6-2, EN 61000-6-3, EN 61000-6-4<br>Australien/Neuseeland: RCM AS/NZS CISPR 32 Klasse A  | <b>PoE-Ports:</b> 4x RJ45 10BASE-T/100BASE-TX/1000Base-T (IEEE 802.3at/ieee, max.60 W pro Port)<br><b>Datenports:</b> 2x 10Base-T/100Base-TX/1000Base-T<br><b>SFP-Ports:</b> 2x 100/1000X<br><b>Stromversorgung:</b> Anschlussleiste<br>14x Kabeldurchführungen M25 x 1,5 |   |
| <b>Umwelt</b>           | IEC/EN 60529 IP66   | <b>Betriebsbedingungen</b>  | -40 °C bis +50 °C<br>Relative Luftfeuchtigkeit 10 bis 100 % (kondensierend)   |
| <b>Explosionsschutz</b> | IEC/EN 60079-0, IEC/EN 60079-1, IEC/EN 60079-31   | <b>Lagerbedingungen</b>   | -40 °C bis 85 °C (-40 °F bis 185 °F)  |
| <b>Zertifizierungen</b> | Modell-Schlüssel: T04.5-D.BOR-4PoE+-1000Base-XX<br>ATEX<br>II 2 G Ex d IIC [op pr] T5 Gb<br>II 2 D Ex tb IIIC [op pr] T95°C Db<br>Zertifikat: ATEX TÜV 10 ATEX 7969 X<br>IECEX<br>II 2 G Ex d IIC [op pr] T5 Gb<br>II 2 D Ex tb IIIC [op pr] T95°C Db<br>Zertifikat: IECEX-TUR-16.0025X<br>EAC Ex<br>II 2G Ex d IIC [op pr] T5 Gb<br>II 2D Ex tb IIIC [op pr] T95°C Db IP66<br>Zertifikat: No.TC: RU C-DE.AB61.B.00380/19 | <b>Abmessungen</b>  | Durchmesser: ø 348 mm<br>Höhe: 230 mm   |
| <b>Allgemein</b>        |   | <b>Gewicht</b>  | 21 kg   |
| <b>Gehäuse</b>          | Kupferfreie, meerwasserresistente Aluminiumlegierung<br>Glasfenster<br>Beschichtet in RAL7035   | <b>Gewährleistung</b>   | Informationen zur fünfjährigen Axis Gewährleistung finden Sie auf <a href="http://axis.com/warranty">axis.com/warranty</a>  |
| <b>Power</b>            | PoE-Klassifizierung: PoE+ IEEE 802.3at Typ 2 Klasse 4<br>Stromverbrauch: max. 240 W<br>Eingang: 100-240 V Wechselstrom<br>Ausgang: 4x 60 W  | <b>Nachhaltigkeit</b>   |   |
|                         |   | <b>Substanzkontrolle</b>  | PVC-frei<br>RoHS gemäß RoHS-Richtlinie 2011/65/EU/ und EN 63000:2018<br>REACH gemäß Verordnung (EG) Nr. 1907/2006. Für SCIP UUID siehe <a href="http://axis.com/partner">axis.com/partner</a> .   |
|                         |   | <b>Materialien</b>  | Überprüft auf Konfliktmineralien gemäß OECD-Leitfaden<br>Weitere Informationen zum Thema Nachhaltigkeit bei Axis finden Sie auf <a href="http://axis.com/about-axis/sustainability">axis.com/about-axis/sustainability</a>  |
|                         |   | <b>Verantwortung für die Umwelt</b>   | <a href="http://axis.com/environmental-responsibility">axis.com/environmental-responsibility</a><br>Axis Communications nimmt am UN Global Compact teil. Weitere Informationen hierzu finden Sie auf <a href="http://unglobalcompact.org">unglobalcompact.org</a> |