

AXIS TU8004 90 W Midspan

高電力装置用

AXIS TU8004は、90 Wのシングルポートミッドスパンで、IEEE 802.3btおよびHigh PoE装置に準拠します。Power over Ethernet (PoE) は、ネットワーク製品に簡単かつ迅速に電源を供給するためのコストパフォーマンスに優れたソリューションです。PoEミッドスパンは、1本のネットワークケーブルでPoEが内蔵されたネットワーク装置に電力とデータを供給します。既存のイーサネットスイッチやケーブルインフラストラクチャを交換する必要はありません。AXIS TU6011 電源ケーブルは別売です。ミッドスパンは壁かけまたは平置きで取り付け可能です。AXIS T91A03 DIN Rail Clip AでDINレールにも設置できます。

> IEEE 802.3btおよびHigh PoE

> 90 W AXIS装置に対応

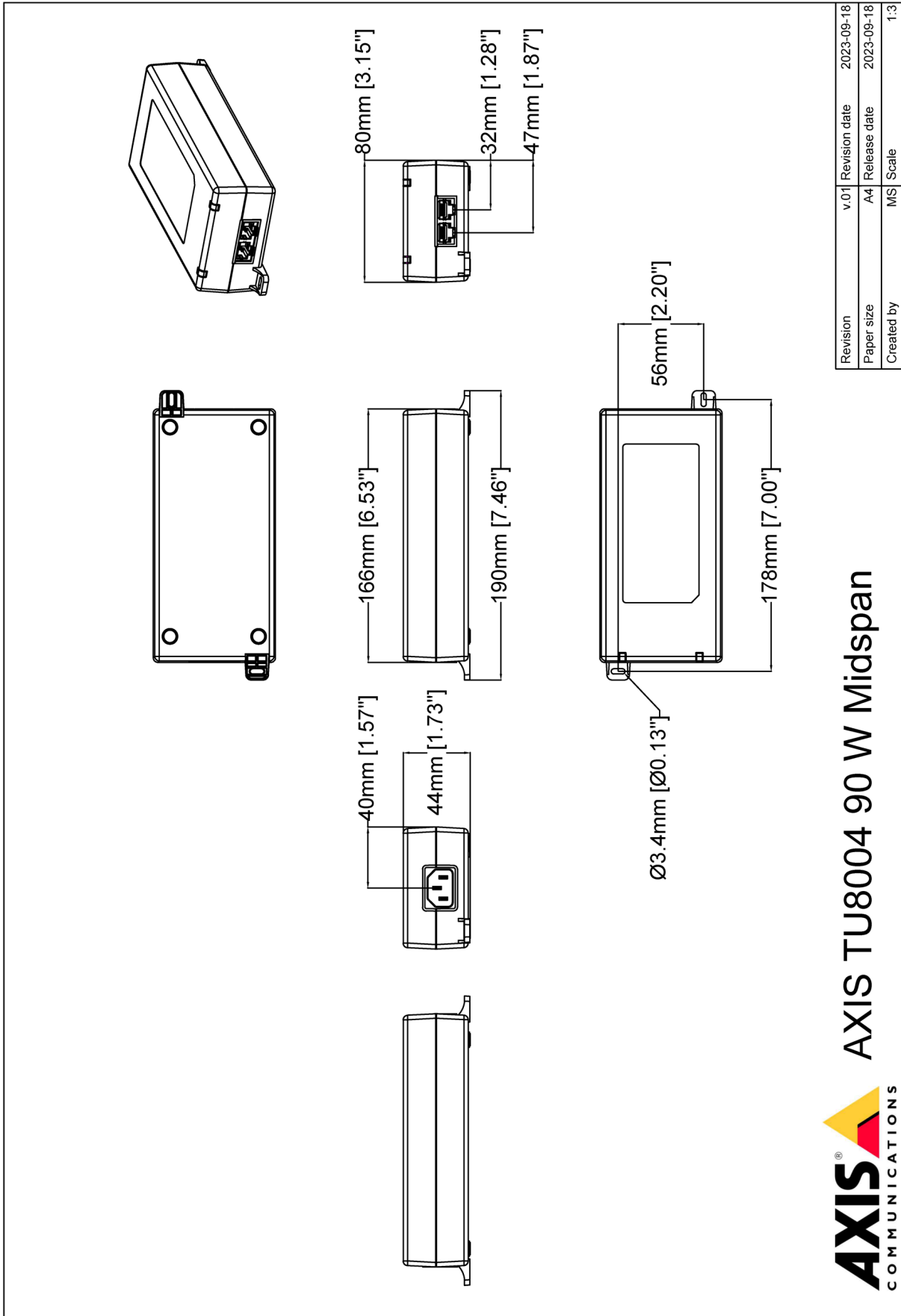
> 100~240 V AC

> 電源ケーブルは別売です



AXIS TU8004 90 W Midspan

ミッドスパン		一般	
機能	1本のイーサネットケーブルでネットワークビデオ製品にデータと電力を供給 PoEをサポートしていないネットワークビデオ製品の場合はPoEスプリッタと併用	ケーシング	プラスチック 色: ブラック
データレート	10/100/1000/2500/5000 Mbps	サステナビリティ	PVCフリー ハロゲン不使用
設置と管理	PoE、PoE+、High PoE、およびPoE++対応装置を自動的に検出し、インライン電力を供給します。	取り付け	壁面用マウント 棚面取付 DINレール
データおよび電力		表示およびインジケータ	電源LED、PoE LED
電力	15 W時: Power over Ethernet IEEE 802.3af 30 W時: Power over Ethernet IEEE 802.3at 60 W時: High Power over Ethernetデュアル署名 (Axis PoE 60 W実装) 60 W~90 W時: Power over Ethernet IEEE 802.3bt	動作条件	90 W: -20 ° C~40 ° C 60 W: -20 ° C~60 ° C 30 W: -20 ° C~65 ° C 湿度: 10~90% RH (結露なし)
入力	AC入力電圧: 100~240 V AC AC周波数: 50~60Hz	保管条件	-20 ° C~70 ° C 湿度: 5~90% RH (結露不可)
出力	57 V DC (最大90 W)	消費電力	リモート装置未接続: 最大0.2 W 15 Wリモート装置接続: 最大18.5 W 30 Wリモート装置接続: 最大34.1 W 60 Wリモート装置接続: 最大64.3 W 90 Wリモート装置接続: 最大91.7 W
コネクタ	シールド付きRJ45、EIA 568Aおよび568B C14 コネクタ	寸法	166 x 80 x 44 mm (6.54 x 3.15 x 1.73 in)
配線	10/100イーサネットでは1/2と3/6のペア、ギガビットイーサネットでは4ペアすべてを使用してデータを伝送 次のデータペアで電源供給: 1/2リターンと3/6+ (最大0.8 A) 7/8リターンと4/5+ (最大0.80A)	重量	500 g (1.1 lb)
認証規格		パッケージ内容	ミッドスパン、インストールガイド
安全性	IS 13252、IEC/EN/UL 62368-1、CCC	必須アクセサリ	AXIS TU6011電源ケーブル
EMC	EN 55032 Class B、EN 55035、EN 61000-3-2、EN 61000-3-3、EN 61000-6-1、EN 61000-6-2、FCC Part 15 Subpart B Class B、RCM AS/NZS CISPR 32 Class B、VCCI Class B、EN 50121-4、IEC 62236-4	オプションアクセサリ	AXIS T91A03 DIN Rail Clip A
環境	IEC 60068-2-1、IEC 60068-2-2、IEC 60068-2-6、IEC 60068-2-14、IEC 60068-2-27、IEC 60068-2-78	保証	Axisの3年保証についての詳細は、 axis.com/warranty を参照



AXIS COMMUNICATIONS **AXIS TU8004 90 W Midspan**

www.axis.com

© 2023 Axis Communications