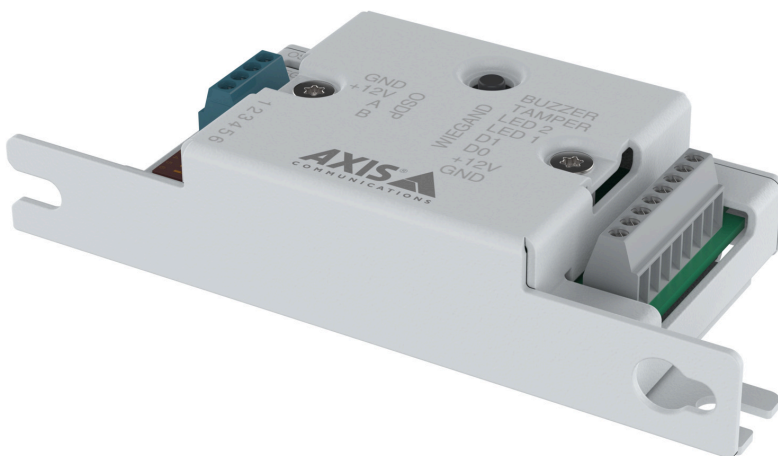


AXIS TA1101-B Wiegand to OSDP Converter

Comunicação segura e eficiente

O Conversor Wiegand para OSDP AXIS TA1101-B é um acessório versátil projetado para preencher a lacuna entre os leitores Wiegand e os controladores de acesso Axis, especificamente os controladores de acesso de rede AXIS A1710-B e A1810-B, que possuem apenas uma porta de leitor OSDP integrada. Este dispositivo compacto garante uma Integração perfeita convertendo os sinais Wiegand em OSDP, permitindo uma comunicação moderna, segura e eficiente entre o leitor e o controlador de porta.

- > **Ativação da conexão do leitor Wiegand ao controlador via OSDP**
- > **O OSDP verificado garante a interoperabilidade**
- > **Desenho compacto que cabe em uma caixa única**
- > **Gabinete como acessório opcional para montagem na parede**



AXIS TA1101-B Wiegand to OSDP Converter

Alimentação

Entrada

12 V CC, típico 3 W, máx. 6,2 W

Saída

Leitor de saída de energia: 12 V CC, 440 mA

Interface de E/S

E/S digital

2 entradas digitais para Wiegand D0, D1, 0-30 V CC
3 saídas digitais para Wiegand LED1, LED2 e campainha, dreno aberto, 0-30 V CC, máx. 100 mA
1 entrada para manipulação Wiegand, 0-30 V CC, possível de supervisionar (4 estados)
Entradas supervisionadas¹: Resistor de fim de linha, conexão serial 1 K

RS485

1x porta, half duplex, OSDP

Requisitos de cabos

Tamanho de fio para conectores: AWG 26-16

Dados do leitor (RS485): 1 par trançado com blindagem, impedância de 120 ohm, AWG 24-16, qualificado para até 1000 m (3281 pés)

Dados do leitor (Wiegand): AWG 22-16, qualificado para até 150 m (500 pés)

Leitor alimentado pelo AXIS TA1101-B (Wiegand): AWG 22 - 16, qualificado para até 150 m (500 pés)²

E/S como entradas: AWG 24-16, qualificado para até 200 m (656 pés)

Alimentação CC externa: AWG 22-16, qualificado para até 3 m (10 pés)

Alimentação CC do controlador para o AXIS TA1101-B: 1 par trançado com blindagem, AWG 22-16, qualificado para até 150 m (500 pés)
Quando alimentado pelo controlador: AWG 22-16, máximo de 150 m (500 pés) entre o controlador e o leitor Wiegand

Integração de sistemas

Detecção de violações

Detecção de caixa aberta quando usada com o AXIS TA1201¹

1. Não destinado a UL 294

2. Dependendo da faixa de entrada de tensão e corrente do leitor.

Aprovações

Marcações de produtos

CE, FCC, ICE, KC, RCM, UL/cUL, VCCI, WEEE

Cadeia de suprimentos

Compatível com TAA

EMC

CISPR 32 Classe B, EN 55035, EN 55032 Classe B, EN 50130-4, EN 61000-6-1, EN 61000-6-2

Japão: VCCI Classe B

Coreia: KS C 9835, KS C 9832 Classe B

EUA: FCC Parte 15 Subparte B Classe B

Ambiente

IEC 60068-2-1, IEC 60068-2-2, IEC 60068-2-6, IEC 60068-2-14, IEC 60068-2-27, IEC 60068-2-78

Proteção

CAN/CSA C22.2 No. 62368-1 ed. 3, IEC/EN/UL 62368-1 ed. 3, RCM AS/NZS 62368.1:2022, IEC/EN 62471 grupo de risco isento, UL 2043, UL 294

Segurança cibernética

Segurança de borda

Software: Software de dispositivo assinado
Armazenamento de chaves seguro: elemento seguro (CC EAL 6+, FIPS 140-3 Nível 3),
Inicialização segura

Documentação

Lista de materiais (SBOM) de software do AXIS OS
Para baixar documentos, vá para axis.com/support/cybersecurity/resources
Para saber mais sobre o suporte da Axis à segurança cibernética, acesse axis.com/cybersecurity

Geral

Caixa de proteção

Aço

Cor: branco NCS S 1002-B

Montagem

Montagem na parede, montagem em gabinete³,
montagem em caixa única, montagem em gabinete

Conectores

E/S: 1 bloco de terminais de 4 pinos para conexão OSDP
E/S: 1 bloco de terminais de 8 pinos para conexão
Wiegand

Condições operacionais

De -40 °C a 70 °C (-40 °F a 158 °F)
UL 294: De 0 °C a 70 °C (32 °F a 158 °F)
Umidade relativa de 10 – 85% (sem condensação)

Condições de armazenamento

De -40 °C a 70 °C (-40 °F a 158 °F)
Umidade relativa de 5 – 95% (sem condensação)

Dimensões

Para obter as dimensões gerais do produto, consulte os
esquemas de dimensões nesta folha de dados.

Peso

74 g (0,16 lb)

Conteúdo da embalagem

Conversor Wiegand para OSDP, guia de instalação,
chave de autenticação do proprietário

Acessórios opcionais

AXIS TA1201 Wall Mount Enclosure⁴
Para obter mais acessórios, acesse [axis.com/products/
/axis-ta1101-b-wiegand-to-osdp-
-converter#accessories](https://axis.com/products/axis-ta1101-b-wiegand-to-osdp-converter#accessories)

Ferramentas do sistema

AXIS Site Designer, seletor de produtos, seletor de
acessórios
Disponível em axis.com

Garantia

Garantia de 5 anos, consulte axis.com/warranty

Números de peças

Disponível em [axis.com/products/axis-ta1101-b-
-wiegand-to-osdp-converter#part-numbers](https://axis.com/products/axis-ta1101-b-wiegand-to-osdp-converter#part-numbers)

Sustentabilidade

Controle de substâncias

Sem PVC, sem BFR/CFR de acordo com o padrão JEDEC/
/ECA JS709
RoHS de acordo com a diretiva RoHS da UE 2011/65/EU
e 2015/863 e EN IEC 63000:2018 padrão
REACH de acordo com a (EC) No 1907/2006. Para SCIP
UUID, consulte echa.europa.eu

Materiais

Triagem de minerais de conflito de acordo com as
diretrizes da OCDE
Para saber mais sobre a sustentabilidade na Axis, acesse
axis.com/about-axis/sustainability

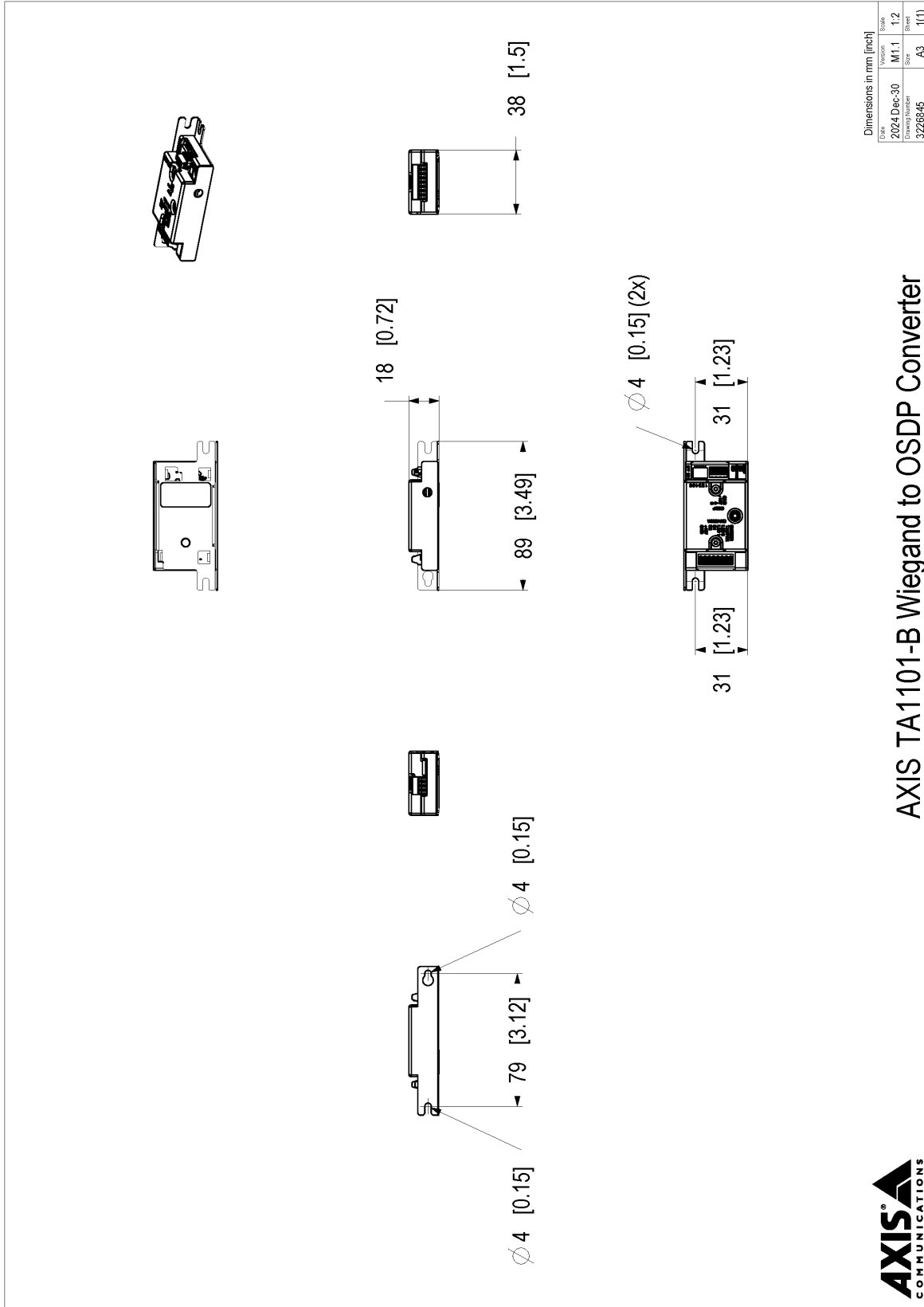
Responsabilidade ambiental

axis.com/environmental-responsibility
A Axis Communications é signatária do Pacto Global da
ONU, leia mais em unglobalcompact.org

3. Deve ser montado em um gabinete UL 294 listado com chave contra manipulação.

4. Para instalações com certificação UL 294, consulte o guia de instalação.

Esquema de dimensões



AXIS TA1101-B Wiegand to OSDP Converter



© 2024 Axis Communications AB. All rights reserved.

