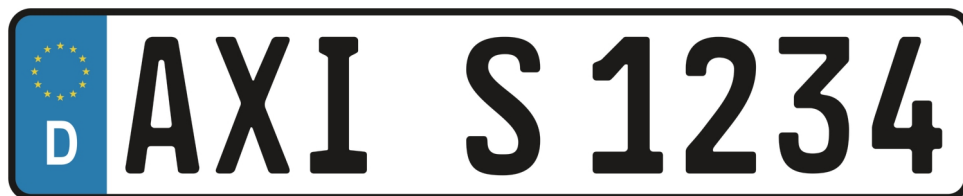


## AXIS P1455-LE-3 License Plate Verifier Kit

### Kit rentable para el tráfico de flujo libre

AXIS P1455-LE-3 incluye una cámara fija tipo bullet HDTV 1080p con AXIS License Plate Verifier preinstalado. Gracias a su modo de flujo libre, es ideal para su uso en tráfico de hasta 105 km/h, en vías de acceso, en centros urbanos, comunidades cerradas y campus. Esta cámara compacta y robusta con clasificación IK10 incluye detección de golpes para una instalación en cualquier entorno. Esta rentable solución, que incluye un teleobjetivo de 29 mm, puede leer matrículas de entre 7 y 20 metros. Incluye tecnologías de mejora de imagen de Axis y Optimized IR para garantizar imágenes nítidas para la lectura de matrículas las 24 horas del día. Además, ofrece una integración completa con AXIS Camera Station.

- > Para su uso a un máximo de 105 km/h
- > Lectura de matrículas a una distancia de 7-20 m
- > Apto para su uso en condiciones meteorológicas adversas
- > OptimizedIR para reconocimiento en la oscuridad
- > Integración con AXIS Camera Station



# AXIS License Plate Verifier

<b>Aplicación</b>	
Plataforma de computación	Local
Licencias	Licencia de AXIS License Plate Verifier incluida.
Configuración	Configuración web incluida
Configuración	Definición de área de interés en la escena. Lógica de lista de permitidos y de bloqueos. Modo de barrera: Abrir a todos los vehículos, abrir a vehículos en lista de permitidos, abrir a todos los vehículos excepto los que figuren en lista de bloqueo. Anchura mínima: 130 píxeles para las matrículas de una fila; 70 píxeles para las matrículas de dos filas. Entradas en los registros de eventos FIFO con miniatura de imagen de las matrículas. Se pueden almacenar hasta 1000 entradas en la cámara. Se pueden almacenar hasta 100 000 entradas en AXIS Surveillance Cards. Posibilidad de configuración del tiempo de retención de los eventos almacenados
Alcance de detección	De 7,0 a 20 m
Velocidad del vehículo	Hasta 105 km/h

Tiempo de detección Menos de 1 segundo.

## Escenarios

Aplicaciones típicas	<b>Supervisión del tráfico de flujo libre</b> Lee las matrículas a velocidades de hasta 105 km/h. Ideal para centros urbanos, carreteras de acceso más grandes, plazas de peaje y áreas como campus, puertos o aeropuertos. Habilita los activadores de eventos en un VMS, por ejemplo, la AXIS Camera Station para facilitar la búsqueda basada en LPR. <b>Control de acceso de vehículos eficiente</b> Automatiza eficazmente los procedimientos de entrada y salida de vehículos autorizados en depósitos, centros de servicio, lotes, carriles prioritarios, aparcamientos y otros lugares diversos. Valida las matrículas con listas de permitidos o listas de bloqueados para un control de acceso eficaz y sin fisuras. Admite hasta 10.000 matrículas en cada lista. <b>Añadir más funciones</b> Se integra con los controladores de puerta en red Axis para aumentar las opciones y la funcionalidad. Los controladores de puerta en red de Axis, junto con AXIS Camera Station Secure Entry, admiten reglas de acceso más avanzadas, programaciones y registros de eventos detallados. Compatible con varios programas informáticos asociados, ofrece diversas opciones de credenciales y funciones adaptadas para satisfacer necesidades específicas.
----------------------	---

## Integración del sistema

Interfaz de programación de aplicaciones	API abierta para integración de software.
Transmisión de eventos	Se integra con el sistema de gestión de eventos para activar la transmisión de eventos al software de gestión de vídeo y las acciones de la cámara tales como control de E/S, notificación y almacenamiento local.
Dispositivos compatibles	Integración directa con los controladores de puerta de red Axis y los módulos de relés de E/S de red Axis A91.
<b>General</b>	
Países compatibles	Para obtener un listado completo de países compatibles, acceda a la página de productos en <a href="http://axis.com">axis.com</a>
Idiomas	Inglés

# AXIS P1455-LE-3 License Plate Verifier Kit

## Cámara

<b>Sensor de imagen</b>	CMOS RGB de barrido progresivo de 1/2,8"
<b>Objetivo</b>	Varifocal, 10,9-29 mm, F1.7 - 1,7 Campo de visión horizontal 29°-11° Campo de visión vertical: 17°-6,5° Varifocal, enfoque y zoom remotos, control de P-Iris, corrección por infrarrojos
<b>Funcionalidad día/noche</b>	Filtro bloqueador de infrarrojos extraíble automáticamente
<b>Iluminación mínima</b>	Color: 0,07 lux, a 50 IRE F1.7 B/N: 0,01 lux, a 50 IRE F1.7 0 lux con iluminación de IR activada
<b>Velocidad de obturación</b>	1/66 500 s a 2 s

## Sistema en chip (SoC)

<b>Modelo</b>	ARTPEC-7
<b>Memoria</b>	1024 MB DE RAM, 512 MB de memoria flash

## Vídeo

<b>Compresión de vídeo</b>	H.264 (MPEG-4 Parte 10/AVC) Baseline perfil, Main perfil y High perfil H.265 (MPEG-H Parte 2/HEVC) Main perfil Motion JPEG
<b>Resolución</b>	De 1920 x 1080 a 160 x 90
<b>Velocidad de imagen</b>	Con Forensic WDR: Hasta 25/30 imágenes por segundo (50/60 Hz) en todas las resoluciones Sin WDR: Hasta 50/60 imágenes por segundo (50/60 Hz) en todas las resoluciones
<b>Transmisión de vídeo</b>	Múltiples transmisiones configurables individualmente en H.264, H.265 y Motion JPEG Tecnología Axis Zipstream en H.264 y H.265 Velocidad de fotogramas y ancho de banda controlables VBR/ABR/MBR H.264/H.265 Modo de baja latencia Indicador de flujo de vídeo
<b>Streaming con múltiples vistas</b>	Hasta 8 áreas de visualización recortadas individualmente
<b>Configuración de imagen</b>	Saturación, contraste, brillo, nitidez, Forensic WDR: hasta 120 dB dependiendo de la escena, balance de blancos, umbral día/noche, modo de exposición, zonas de exposición, desempañado, compresión, orientación: 0°, 90°, 180°, 270° automático incluido el formato pasillo, duplicación de imágenes, superposición dinámica de texto e imagen, máscaras de privacidad, desempañado, estabilización de imagen electrónica, corrección de distorsión de barril
<b>Movimiento horizontal/vertical y zoom</b>	PTZ digital, zoom digital

## Audio

<b>Transmisión de audio</b>	Entrada de audio, simplex, audio bidireccional a través de la tecnología de extremo a extremo
<b>Codificación de audio</b>	LPCM de 24 bits, AAC-LC 8/16/32/48 kHz, G.711 PCM 8 kHz, G.726 ADPCM 8 kHz, Opus 8/16/48 kHz Velocidad de bits configurable
<b>Entrada/salida de audio</b>	Entrada de línea o de micrófono externo, entrada de audio digital, emparejamiento de altavoz de red

## Red

<b>Protocolos de red</b>	IPv4, IPv6 USGv6, iCMPv4/iCMPv6, HTTP, HTTPS, HTTP/2, TLS, QoS Layer 3 DiffServ, FTP, SFTP, CIFS/SMB, SMTP, mDNS (Bonjour), UPnP®, SNMP v1/v2c/v3 (MIB-II), DNS/DNSv6, DDNS, NTP, NTS, RTSP, RTP, SRTP/RTSPS, TCP, UDP, iGMPv1/v2/v3, RTCP, iCMP, DHCPv4/v6, ARP, SSH, LLDP, CDP, MQTT v3.1.1, Secure syslog (RFC 3164/5424, UDP/TCP/TLS), dirección de enlace local (ZeroConf)
--------------------------	---

## Integración del sistema

<b>Interfaz de programación de aplicaciones</b>	API abierta para integración de software, incluidos VAPIX® y AXIS Camera Application Platform; especificaciones en <a href="http://axis.com">axis.com</a> . Conexión a la nube con un solo clic ONVIF® Profile G, ONVIF® Profile M, ONVIF® Profile S y ONVIF® Profile T, consulte las especificaciones en <a href="http://onvif.org">onvif.org</a> .
<b>Controles en pantalla</b>	Cambio de modo día/noche Desempañado Amplio rango dinámico Iluminación de IR Estabilización de imagen electrónica Indicador de transmisión de vídeo
<b>Condiciones de evento</b>	Análisis Detectores: acceso a secuencias en directo, detección de movimiento en el vídeo, detección de audio, modo día/noche, detección de golpes, manipulación Hardware: red, temperatura Señal de entrada: puerto de entrada digital, activación manual, entradas virtuales Almacenamiento: interrupción, grabación Sistema: sistema preparado Hora: repetición, programación de uso La entrada supervisada ha cambiado de estado Suscripción MQTT
<b>Acciones de eventos</b>	Grabar vídeo: Tarjeta SD y recurso compartido de red Carga de imágenes o clips de vídeo: FTP, SFTP, HTTP, HTTPS, recurso compartido de red y correo electrónico memoria de vídeo o imágenes previa y posterior a la alarma para grabación o carga Notificación: correo electrónico, HTTP, HTTPS, TCP y SNMP trap PTZ: posición predefinida PTZ, iniciar/detener ronda de vigilancia Superposición de texto, activación de salida externa, modo de día/noche Publicación MQTT
<b>Ayudas de instalación integradas</b>	Contador de píxeles, zoom remoto (óptico de 3x), enfoque remoto, rotación automática
<b>Analíticas</b>	
<b>Capacidades informáticas</b>	Unidad de procesamiento de aprendizaje automático (MLPU)
<b>Aplicaciones</b>	Incluida AXIS License Plate Verifier, metadatos de escena AXIS Video Motion Detection, antimanipulación activa y detección de impactos Para consultar la compatibilidad con AXIS Camera Application Platform, que permite la instalación de aplicaciones de terceros, consulte <a href="http://axis.com/acap">axis.com/acap</a> .
<b>Metadatos de escena</b>	Clases de objeto: personas, rostros, vehículos (tipos: coches, autobuses, camiones, motos) matrículas Atributos del objeto: confianza, posición
<b>Homologaciones</b>	
<b>EMC</b>	EN 55032 Clase A, EN 50121-4, EN 55035, EN 61000-3-3, EN 61000-6-1, EN 61000-6-2 EE. UU.: FCC Parte 15 Subparte B Clase A Canadá: ICES-3(A)/NMB-3(A) Japón: VCCI Clase A Australia/Nueva Zelanda: RCM AS/NZS CISPR 32 Clase A Ferrocarril: IEC 62236-4
<b>Seguridad</b>	IEC/EN/UL 62368-1, IEC/EN/UL 60950-22, IS 13252, IEC 62471
<b>Ambiental</b>	IEC 60068-2-1, IEC 60068-2-2, IEC 60068-2-6, IEC 60068-2-14, IEC 60068-2-27, IEC 60068-2-78, IEC/EN 60529 IP66/IP67, IEC/EN 62262 IK10, NEMA 250 Tipo 4X, NEMA TS 2 (2.2.7-2.2.9)
<b>Red</b>	NIST SP500-267
<b>Ciberseguridad</b>	ETSI EN 303 645
<b>Ciberseguridad</b>	
<b>Seguridad perimetral</b>	Software: Firmware firmado, protección contra retardo por fuerza bruta, autenticación digest y flujo de código de autorización OpenID OAuth 2.0 RFC6749 para la gestión centralizada de cuentas ADFS, protección de contraseñas

<b>Seguridad de red</b>	IEEE 802.1X (EAP-TLS, PEAP-MSCHAPv2), IEEE 802.1AE (MACsec PSK/EAP-TLS), HTTPS/HSTS, TLS v1.2/v1.3, Network Time Security (NTS), X.509 Certificado PKI, firewall basado en host
<b>Documentación</b>	<i>Guía de seguridad de sistemas de AXIS OS</i> <i>Política de gestión de vulnerabilidades de Axis</i> <i>Modelo de desarrollo de la seguridad de Axis</i> Lista de materiales del software AXIS OS (SBOM) Para descargar documentos, vaya a <a href="https://axis.com/support/cybersecurity/resources">axis.com/support/cybersecurity/resources</a> Para obtener más información sobre el servicio de asistencia para ciberseguridad de Axis, vaya a <a href="https://axis.com/cybersecurity">axis.com/cybersecurity</a> .
<b>General</b>	
<b>Carcasa</b>	Carcasa con clasificación IP66/IP67, NEMA 4X e IK10 Mezcla de policarbonato y aluminio color: Blanco NCS S 1002-B
<b>Sostenibilidad</b>	Sin PVC, sin BFR/CFR
<b>Alimentación</b>	Alimentación a través de Ethernet IEEE 802.3af/802.3at Tipo 1 Clase 3 Típico: 8,5 W, máx. 12,95 W 12–28 V DC, típicos 7,8 W, máx. 12,95 W
<b>Conectores</b>	Shielded RJ45 10BASE-T/100BASE-TX/1000BASE-T 3,5 mm mic/entrada de línea Bloque de terminales para 1 entrada de alarma supervisada y 1 salida (salida de 12 V CC, carga máx. 25 mA) Entrada CC
<b>Iluminación de IR</b>	OptimizedIR con LED IR de 850 nm, de larga duración y bajo consumo energético Rango de alcance de 45 m o más según la escena

<b>Almacenamiento</b>	Compatibilidad con tarjetas microSD/microSDHC/microSDXC Compatibilidad con cifrado de tarjeta SD (AES-XTS-Plain64 256 bits) Grabación en almacenamiento conectado a la red (NAS) Consulte las recomendaciones sobre tarjetas SD y NAS en <a href="https://axis.com">axis.com</a> .
<b>Condiciones de funcionamiento</b>	De -40 °C a 60 °C Temperatura máxima según NEMA TS2 (2.2.7): 74 °C Humedad relativa del 10 al 100 % (con condensación)
<b>Condiciones de almacenamiento</b>	de -40 °C a 65 °C Humedad relativa del 5 al 95 % (sin condensación)
<b>Peso</b>	Con parasol: 1,2 kg
<b>Dimensiones</b>	Ø132 x 264 mm
<b>Accesorios incluidos</b>	Guía de instalación, descodificador de Windows® (1 licencia de usuario), plantilla de taladrado de orificios, kit de conector, soporte de montaje, llaves L Torx® AXIS Weather Shield L
<b>Accesorios opcionales</b>	AXIS T94F01M J-Box/Gang Box Plate, AXIS T91A47 Pole Mount, AXIS T94P01B Corner Bracket, AXIS T94F01P Conduit Back Box, AXIS Weather Shield K, Axis PoE Midspans Para obtener más información sobre accesorios, consulte <a href="https://axis.com">axis.com</a>
<b>Software de gestión de vídeo</b>	AXIS Companion, AXIS Camera Station y el software de gestión de vídeo de socios desarrolladores de aplicaciones de Axis están disponibles en <a href="https://axis.com/vms">axis.com/vms</a>
<b>Idiomas</b>	Inglés, alemán, francés, español, italiano, ruso, chino simplificado, japonés, coreano, portugués, chino tradicional, holandés, checo, sueco, finés, turco, tailandés, vietnamita
<b>Garantía</b>	Garantía de 5 años; consulte <a href="https://axis.com/warranty">axis.com/warranty</a>