

## Custodia resistente alle manomissioni AXIS AVTPSC

Ideale per proteggere le telecamere di rete Axis installate in ambienti interni esposti al rischio di atti vandalici.



- > Installazione in ambienti interni
- > Esterno in lamina di acciaio
- > Facile da installare
- > Lucchetto con chiave

La custodia resistente alle manomissioni AXIS VT AVTPSC è indicata per le applicazioni di videosorveglianza installate in aree esposte al rischio di atti vandalici, come parcheggi, stazioni di metropolitane, carceri, stazioni di polizia, centri commerciali, supermercati e strutture simili.

L'esterno della custodia è in lamina di acciaio rivestita con poliestere epossidico, mentre lo sportello trasparente anteriore è in PMMA.

La custodia è munita anche di una staffa interna per il montaggio della telecamera e di un dispositivo di regolazione. La chiusura con chiave e l'ampia apertura semplificano l'installazione e la manutenzione.

Il cavo di alimentazione può essere inserito dalla base di fissaggio, su entrambi i lati della custodia (sinistra o destra) o tramite i 2 pressacavi M20 sul retro.

Su richiesta, la custodia resistente alle manomissioni VT AVTPSC può essere anche fornita con riscaldatore. Questo accessorio è utile nel caso in cui si abbia l'esigenza di installare la telecamera in ambienti semi-aperti come parcheggi o pensiline all'interno di stazioni ferroviarie.

La custodia è compatibile con le telecamere di rete AXIS 210, AXIS 210A, AXIS 211, AXIS 211A, AXIS 211M, AXIS P1311, AXIS P1343, AXIS P1344, AXIS P1346, AXIS 221 per riprese diurne/notturne, AXIS 223M e AXIS Q1755.



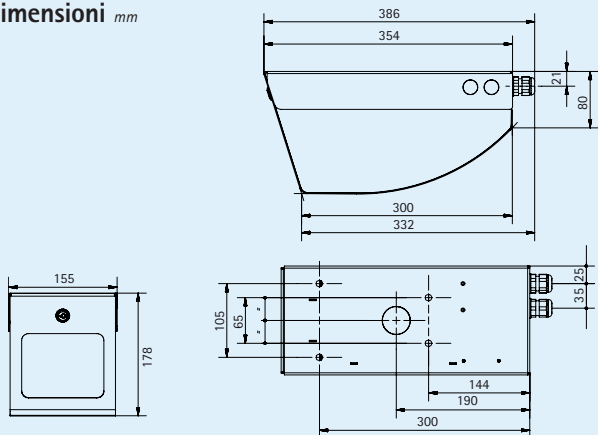
## Dati tecnici – Custodia resistente alle manomissioni AXIS AVTPSC

### Caratteristiche generali

<b>Telecamere supportate</b>	Telecamere di rete AXIS 210, AXIS 210A, AXIS 211, AXIS 211A, AXIS 211M, AXIS P1311, AXIS P1343, AXIS P1344, AXIS P1346, AXIS 221, AXIS 223M e AXIS Q1755.
<b>Custodia</b>	Esterno in lamina di acciaio dello spessore di 1,5 mm, rivestito con poliestere epossidico Colore: grigio bianco RAL9002 Sportello trasparente in PMMA dello spessore di 4 mm Lucchetto con chiave
<b>Dimensioni (alt. x larg.)</b>	178 x 155 x 354 mm
<b>Ambiente</b>	Per ambienti interni Montaggio a soffitto
<b>Certificazioni</b>	CE conforme a EN61000-6-3, EN60065, EN50130-4 Resistente agli urti fino a IK8, in conformità a EN 50102
<b>Peso</b>	3,5 kg
<b>Accessori (non inclusi)</b>	Alimentazione telecamera (consigliata): - Ingresso: 100 – 240 V CA, 50/60 Hz - Uscita: 12 V CC, 1 A max  Riscaldatore OAVTPSCH1 (opzionale) - Alimentazione in ingresso: 12 V CC/24 V CA, 20 W - Temperatura di funzionamento: 15 °C +/- 3 °C in condizioni operative 22 °C +/-3°C in condizioni non operative

Per ulteriori informazioni e dettagli sulla configurazione, visitare la pagina Web [www.axis.com/accessories](http://www.axis.com/accessories)

### Dimensioni mm



### Accessori

Alimentatore per telecamere



Riscaldatore OAVTPSCH1

