

## AXIS A4130-E Reader

### Lecteur RFID sécurisé pour des installations souples

Ce lecteur OSDP prend en charge la plupart des types de normes de cartes RFID intelligentes fonctionnant à 13,56 MHz, offrant ainsi une entrée sans contact sécurisée et fluide. Il est facile à installer sur des boîtiers simples ou à fixer au mur. Il est certifié OSDP Secure Profile, ce qui garantit une forte interopérabilité avec les systèmes de contrôle d'accès Axis et des tiers compatibles avec l'OSDP. Il peut également être géré à distance via des contrôleurs de porte Axis, ce qui vous permet d'accéder à des fonctionnalités nouvelles, de configurer le dispositif et de procéder à des mises à jour de sécurité où que vous soyez. Un Secure Element certifié EAL6+ offre une protection supplémentaire. De plus, le mode transparent assure un chiffrement sécurisé complet en stockant la clé de chiffrement sur le contrôleur de porte plutôt que sur le lecteur.

- > **S'adapte parfaitement aux contrôleurs de porte et identifiants Axis**
- > **Certifications IP66, IK07 pour une utilisation dans les environnements difficiles**
- > **Élément sécurisé certifié EAL6+ et mode transparent**
- > **Profil de sécurité OSDP vérifié pour une forte interopérabilité**



# AXIS A4130-E Reader

## Lecteur RFID

### Technologie de lecture

13,56 MHz ISO14443-A : MIFARE Classic®, MIFARE Plus®, MIFARE DESFire® EV1, EV2, et EV3

### Protocoles réseau

Open supervised device protocol (OSDP)  
Profil sécurisé OSDP vérifié  
Multidrop

### Voyant d'état d'alarme

LED RVB pour le retour d'information de l'utilisateur, avertisseur sonore

## Sabotage

### Type de détection

Commutateur d'auto-protection intégré pour détecter l'ouverture du boîtier et le retrait du mur

## Agréments

### CEM

CISPR 32 Classe B, EN 61000-6-1, EN 61000-6-3,  
FCC Partie 15 Sous-partie B Classe B,  
RCM AS/NZS CISPR 32 Classe B

### Protection

CAN/CSA-C22.2 No. 60950-22,  
CAN/CSA C22.2 No. 62368-1, IEC/EN/UL 60950-22,  
IEC/EN/UL 62368-1, UL 294, UL 62368-1, UL 60950-22

### Environnement

IEC 60068-2-1, IEC 60068-2-2, IEC 60068-2-6,  
IEC 60068-2-14, IEC 60068-2-27, IEC 60068-2-78,  
IEC/EN 60529 IP66, IEC/EN 62262 IK07

### Sans fil

EN 62311, EN 300330, EN 301489-1, EN 301489-3,  
FCC Partie 15 Sous-partie C, RSS-102 RSS-210

## Cybersécurité

EN 18031-1

## Cybersécurité

### Sécurité locale

Logiciel : Logiciel signé

Matériel : Porte-clés sécurisé : élément sécurisé (CC EAL 6+, FIPS 140-3 niveau 3)  
Démarrage sécurisé

### Documentation

*Politique de gestion des vulnérabilités d'Axis*

*Modèle de développement de sécurité Axis*

Facture des matériels du logiciel AXIS OS (SBOM)

Pour télécharger des documents, rendez-vous sur [axis.com/support/cybersecurity/resources](https://axis.com/support/cybersecurity/resources)

Pour en savoir plus sur la prise en charge de la cybersécurité Axis, rendez-vous sur [axis.com/cybersecurity](https://axis.com/cybersecurity)

## Général

### Boîtier

Boîtier en plastique conforme aux normes IP66 et IK07  
Face avant dotée d'un enduit résistant aux rayures et aux impacts  
Couleur : noir NCS S 9000-N

### Fixation

Adapté aux installations sur des portes double à boîte de jonction ou aux montages sur n'importe quelle surface plane

### Alimentation

Entrée : 12 V CC

Consommation de courant : Par défaut 64 mA @ 12 V,  
max. 108 mA @ 12 V

Puissance d'émission RF maximale à 13,56 MHz =  
-37,1dBm (ERP)

### Connecteurs

Bloc terminal à 4 broches pour RS485 (A/B) et alimentation (+/-)

### Exigences relatives aux câbles

Alimentation : 18-14 AWG (0,13-2,0809 mm<sup>2</sup>).

Qualifié jusqu'à 200 m (656 pi) - 18 AWG

Données du lecteur : 1 paire torsadée blindée,  
22-14 AWG (0,13-2,0809 mm<sup>2</sup>), impédance de  
120 ohms, pour A et B

Qualifié jusqu'à 1000 m (3281 pi) - 22 AWG

### Conditions de fonctionnement

-40 °C à 65 °C (-40 °F à 149 °F)

Humidité relative de 10 % à 100 % (avec condensation)

---

### Conditions de stockage

-40 °C à 65 °C (-40 °F à 149 °F)

Humidité relative de 5 à 95 % (sans condensation)

---

### Dimensions

121 x 85 x 27 mm (4,76 x 3,35 x 1,06 po)

---

### Poids

258 g (9,10 oz)

---

### Garantie

Garantie de 5 ans, voir [axis.com/warranty](https://axis.com/warranty)

## Accessoires en option

AXIS TA4711 Access Card

AXIS TA4712 Key Fob

Protection anti-intempéries AXIS TA4201

## Écoresponsabilité

### Contrôle des substances

Sans PVC

RoHS conformément à la directive de l'UE RoHS 2011/65/EU et 2015/863 et EN IEC 63000:2018 standard

REACH conformément à (CE) N° 1907/2006. Pour en savoir plus sur l'UUID SCIP, rendez-vous sur [echa.europa.eu](https://echa.europa.eu)

---

### Matériaux

Vérification conformément aux lignes directrices de l'OCDE concernant le devoir de diligence pour les chaînes d'approvisionnement en minerais provenant de zones de conflit

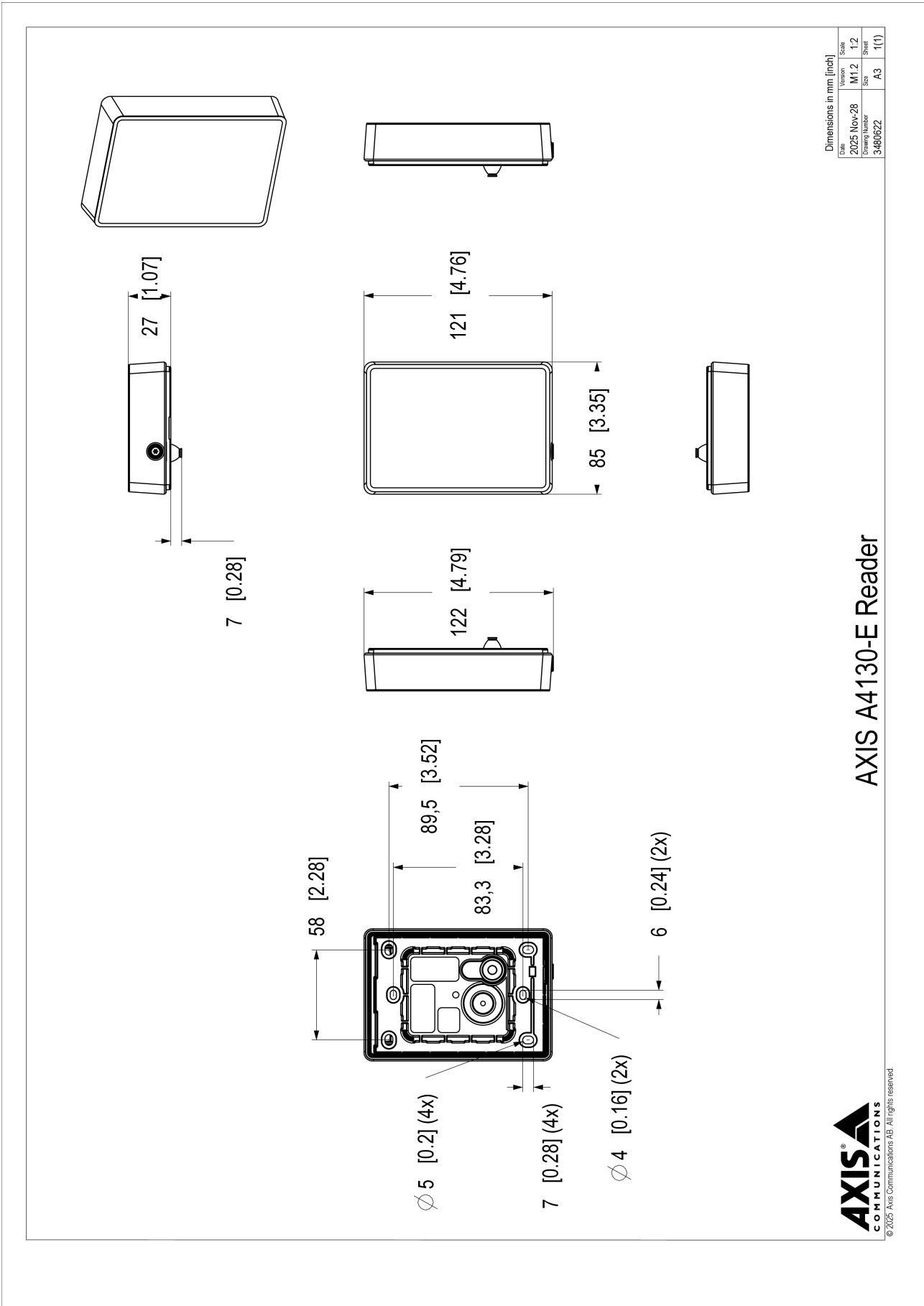
Pour en savoir plus sur le développement durable chez Axis, veuillez aller à [axis.com/about-axis/sustainability](https://axis.com/about-axis/sustainability)

---

### Responsabilité environnementale

[axis.com/environmental-responsibility](https://axis.com/environmental-responsibility)

Axis Communications est signataire du Pacte mondial des Nations unies, pour en savoir plus, veuillez accéder à [unglobalcompact.org](https://unglobalcompact.org)



Dimensions in mm [inches]			
Date	Version	Scale	Sheet
2025 Nov-28	M1.2	1:2	1/2
3480622			1(1)

AXIS A4130-E Reader



© 2025 Axis Communications AB. All rights reserved.