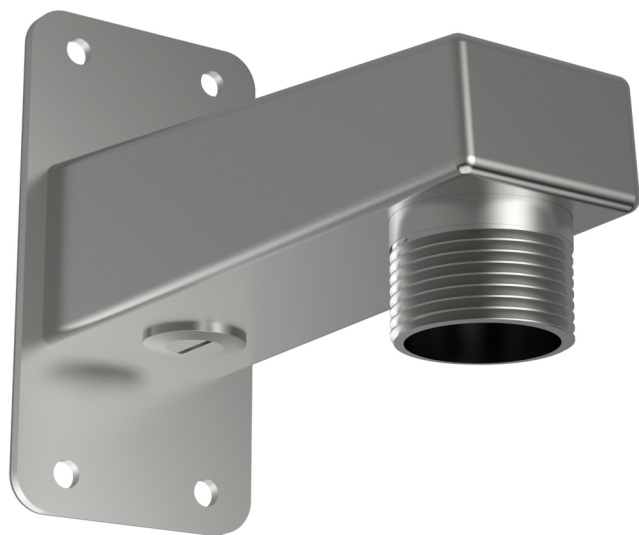


## AXIS T91F61 Wall Mount

### マリングレードステンレススチール製

AXIS T91F61 Wall Mountは、電解研磨およびコーティングを行ったマリングレードステンレススチール (SS 316L) 素材を使用した特殊設計ブラケットです。耐衝撃および屋外実証済みの素材を採用しており、屋内外のあらゆる環境に適しています。本製品は、塩水や化学薬品に対する耐腐食性が高いため、ステンレススチール製の固定ドームカメラに最適です。

- > マリングレードステンレススチール (SS 316L)
- > 塩水や化学薬品への高い耐腐食性
- > 屋内外の壁面に設置可能
- > ステンレススチール製の固定ドームカメラに最適



## AXIS T91F61 Wall Mount

一般		認証・認可
対応製品	屋内: AXIS T94U01D ペンダントキット (AXIS Q3505-SVE Mk II) 屋外: AXIS T94U02D ペンダントキット (AXIS Q3505-SVE Mk II)	IEC/EN/UL 60950-1 IEC/EN/UL 60950-22 EN 50581 NEMA 250 Type 4X IEC 62262 IK10+ IEC 60068-2-6 (Sinus) IEC 60068-2-27 (Shock) MIL-STD 810G 509.5 EN-ISO 12944 C4H (被覆)
ケーシング	電解研磨およびコーティングが行われたステンレススチール (V4A、SAE 316L/UNS S31603/EN 1.4404)	
外形寸法	85 x 212 x 165 mm	
重量	1.2 kg	
最大耐荷重	10 kg	
ケーブル引き込み	背面: ケーブル孔 下端: 3/4インチコンジット穴	付属品
設置環境	屋内用 屋外用	インストールガイド 壁面ガasket
		オプション アクセサリ
		AXIS T91F67 Pole Mount その他のアクセサリについては、 <a href="http://www.axis.com">www.axis.com</a> を参照してください。
		保証
		3年保証に関しては、 <a href="http://axis.com/warranty">axis.com/warranty</a> を参照してください。

環境責任: [axis.com/environmental-responsibility](http://axis.com/environmental-responsibility)