

AXIS M4215-V Dome Camera

Dome varifocal de 2 MP com aprendizado profundo

Equipada com Lightfinder e WDR, esta dome compacta e discreta proporciona uma excelente qualidade de imagem em condições de iluminação desafiadoras. Equipada com uma unidade de processamento de aprendizado profundo (DLPU), ela permite utilizar análise avançada com base em aprendizado profundo na borda. Projetada para combinar com qualquer ambiente, ela pode ser repintada e oferece diversos acessórios para monitoramento discreto. Além disso, ela possui uma porta HDMI e oferece a flexibilidade necessária para adicionar áudio e conectividade de E/S usando a AXIS T61 Series. E o AXIS Edge Vault é a plataforma segurança cibernética baseada em hardware que protege o dispositivo Axis.

- > **Excelente qualidade de imagem em 2 MP**
- > **Lente varifocal com zoom e foco remotos**
- > **Lightfinder e WDR**
- > **Análise com aprendizado profundo**
- > **Saída HDMI para conexão a monitores de exibição pública**

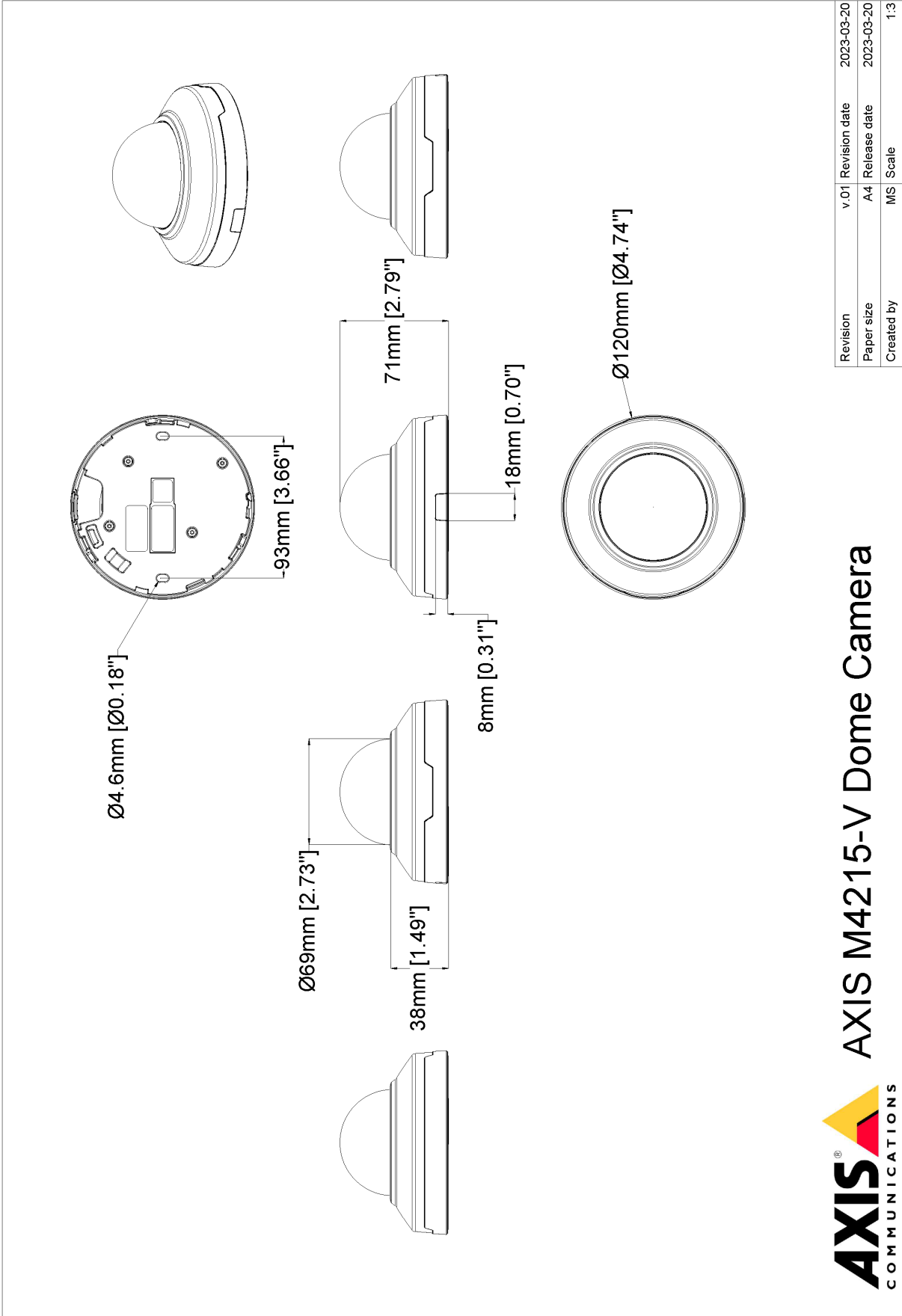


AXIS M4215-V Dome Camera

Câmara		Sistemas de gerenciamento de vídeo	Compatível com AXIS Companion, AXIS Camera Station, software de gerenciamento de vídeo dos Parceiros de Desenvolvimento de Aplicativos Axis disponíveis em axis.com/vms
Sensor de imagem	CMOS RGB de 1/2,8 pol. com varredura progressiva	Controles na tela	Máscaras de privacidade Clipe de mídia
Lente	Varifocal, 3,5 – 6,6 mm, F1.7 – 2.6 Campo de visão horizontal: 93°–47° Campo de visão vertical: 50°–26° Distância focal mínima: 1,5 m (59 pol.)	Condições de eventos	Aplicativo Status do dispositivo: acima da temperatura de operação, acima ou abaixo da temperatura de operação, abaixo da temperatura de operação, dentro da temperatura de operação, remoção de endereço IP, novo endereço IP, perda de rede, sistema pronto, stream ao vivo ativo Armazenamento de borda: gravação em andamento, interrupção no armazenamento, problemas de integridade de armazenamento detectados E/S: acionador manual, entrada virtual MQTT: assinatura Agendados e recorrentes: agendamento Vídeo: degradação média da taxa de bits, modo dia/noite, violação
Dia e noite	Filtro de bloqueio de IR automático	Ações de eventos	Modo dia/noite MQTT: publicar Notificação: HTTP, HTTPS, TCP e email Sobreposição de texto Buffer de imagem ou vídeo pré e pós-alarme para gravação ou upload Gravações: cartão SD e compartilhamento de rede Interceptações SNMP: enviar, enviar enquanto a regra está ativa. Upload de imagens ou clipes de vídeo: FTP, SFTP, HTTP, HTTPS, compartilhamento de rede e email Modo WDR
Iluminação mínima	Com Lightfinder: Cor: 0,14 lux a 50 IRE F1.7 P/B: 0,03 lux a 50 IRE F1.7	Auxílios de instalação integrados	Contador de pixels, zoom e foco remotos, grade de nível
Velocidade do obturador	1/25000 s a 1/5 s	Análise	
Ajuste do ângulo da câmera	Pan ±180°, tilt -40° a +65°, rotação ±105° Pode ser orientada em qualquer direção e voltada para a parede/teto	Aplicativos	Incluídos AXIS Object Analytics, Metadados de cena, AXIS Face Detector, AXIS Vídeo Motion Detection, AXIS Live Privacy Shield Com suporte AXIS People Counter AXIS Queue Monitor AXIS Camera Application Platform para permitir a instalação de aplicativos de outros fabricantes, consulte axis.com/acap
Sistema em um chip (SoC)		AXIS Object Analytics	Classes de objeto: pessoas, veículos (tipos: carros, ônibus, caminhões, bicicletas) Cenários: cruzamento de linhas, objeto na área, ocupação na área, tempo na área Até 10 cenários Outros recursos: objetos acionadores visualizados com caixas delimitadoras coloridas Áreas de inclusão/exclusão poligonais Configuração de perspectivas Evento de ONVIF® Motion Alarm
Modelo	CV25	Metadados de cena	Classes de objeto: pessoas, rostos, veículos (tipos: carros, ônibus, caminhões, bicicletas), placas de licença Atributos do objeto: cor do veículo, cor superior/inferior da roupa, confiança, posição
Memória	1024 MB de RAM, 512 MB de flash	Aprovações	
Recursos de computação	Unidade de processamento de aprendizado profundo (DLPU)	Marcações de produtos	CSA, UL/cUL, BIS, UKCA, CE, KC, EAC, VCCI, RCM
Vídeo		EMC	CISPR 35, CISPR 32 Classe A, EN 55035, EN 55032 Classe A, EN 61000-6-1, EN 61000-6-2 EUA: FCC Parte 15 Subparte B Classe A Canadá: ICES-3(A)/NMB-3(A) Coreia: KS C 9835, KS C 9832 Classe A Austrália/Nova Zelândia: RCM AS/NZS CISPR 32 Classe A Japão: VCCI Classe A
Compactação de vídeo	H.264 (MPEG-4 Parte 10/AVC) perfis Main e High H.265 (MPEG-H Part 2/HEVC) perfil Main Motion JPEG	Segurança	IEC/EN/UL 62368-1, CAN/CSA C22.2 N° 62368-1, IS 13252
Resolução	1920 x 1080 a 320 x 240	Ambiente	IEC 60068-2-1, IEC 60068-2-2, IEC 60068-2-6, IEC 60068-2-14, IEC 60068-2-27, IEC/EN 60529 IP42, IEC/EN 62262 IK08
Taxa de quadros	Até 25/30 fps com frequência da linha de alimentação de 50/60 Hz em H.264 e H.265 ^a	Rede	NIST SP500-267
Streaming de vídeo	Múltiplos streams configuráveis individualmente ^b Tecnologia Axis Zipstream em H.264 e H.265 Taxa de quadros e largura de banda controláveis VBR/ABR/MBR H.264/H.265		
Streaming multixibição	Dois áreas de exibição recortadas individualmente		
Saída HDMI	HDMI 1080p (16:9) a uma taxa de atualização de 25/30 Hz HDMI 720p (16:9) a uma taxa de atualização de 50/60 Hz		
Redução de ruído	Filtro espacial (redução de ruído 2D) Filtro temporal (redução de ruído 3D)		
Configurações da imagem	Compactação, cor, brilho, nitidez, contraste, contraste local, balanço de branco, controle de exposição, exposição adaptativa ao movimento, WDR: até 110 dB dependendo da cena, sobreposição de texto e imagens, espelhamento de imagens, máscara de privacidade Rotação: 0°, 90°, 180°, 270°, incluindo Formato Corredor		
Pan/Tilt/Zoom	PTZ digital		
Áudio			
Entrada/saída de áudio	Recursos de áudio via tecnologia portcast: conectividade de áudio bidirecional, aperfeiçoador de voz		
Rede			
Protocolos de rede	IPv4, IPv6 USGv6, ICMPv4/ICMPv6, HTTP, HTTPS, TLS, QoS Layer 3 DiffServ, FTP, SFTP, CIFS/SMB, SMTP, mDNS (Bonjour), UPnP®, SNMP v1/v2c/v3 (MIB-II), DNS/DNSv6, DDNS, NTP, NTS, RTSP, RTP, SRTP/RTSPS, TCP, UDP, IGMPv1/v2/v3, RTCP, ICMP, DHCP, ARP, SSH, LLDP, CDP, MQTT v3.1.1, endereço Link-Local (configuração zero)		
Integração de sistemas			
Interface de programação de aplicativo	API aberta para integração de software, incluindo VAPIX® e AXIS Camera Application Platform; especificações disponíveis em axis.com Axis-cloud-connect ONVIF® Profile G, M, S e T, especificações disponíveis em onvif.org Suporte a Session Initiation Protocol (SIP) para integração a sistemas Voice over IP (VoIP), ponto a ponto ou integração a SIP/PBX.		

Segurança cibernética	ETSI EN 303 645	Peso	348 g (0,77 lb)
Segurança cibernética		Conteúdo da embalagem	Câmera, guia de instalação, chave de autenticação do proprietário, licença de cliente virtual para H.264/H.265
Segurança de borda	Software: Firmware assinado, proteção contra atrasos por força bruta, autenticação digest e OAuth 2.0 RFC6749 OpenID Authorization Code Flow para gerenciamento centralizado de contas ADFS, proteção por senha, criptografia de cartão SD AES-XTS-Plain64 de 256 bits Hardware: Plataforma segurança cibernética AXIS Edge Vault Elemento seguro (CC EAL 6 +), segurança de sistema em chip (TEE), ID de dispositivo Axis, repositório de chaves seguro, vídeo assinado, inicialização segura, sistema de arquivos criptografado (AES-XTS-Plain64 256bit)	Acessórios opcionais	AXIS T8415 Wireless Installation Tool AXIS TM4201 Recessed Mount AXIS TM3207 Recessed Mount AXIS T94C01L Recessed Mount AXIS T94C01U Universal Mount AXIS T94C01M J-Box/Gang Box Plate AXIS M42 Casing A Black 4P AXIS M42 Smoked Dome A 4P AXIS T91A33 Lighting Track Mount AXIS T91A23 Tile Grid Ceiling Mount AXIS TM4101 Pendant Kit AXIS TM3101 Pendant Wall Mount AXIS Surveillance Cards Para mais acessórios, acesse axis.com/products/axis-m4215-v#accessories
Segurança de rede	IEEE 802.1X (EAP-TLS, PEAP-MSCHAPv2), IEEE 802.1AE (MACsec PSK/EAP-TLS), IEEE 802.1AR, HTTPS/HSTS, TLS v1.2/v1.3, Network Time Security (NTS), PKI de certificado X.509, firewall baseado em host	Ferramentas do sistema	AXIS Site Designer, AXIS Device Manager, seletor de produtos, seletor de acessórios, calculadora de lentes Disponível em axis.com
Documentação	<i>Guia de Fortalecimento do AXIS OS</i> <i>Política de gerenciamento de vulnerabilidades da Axis</i> <i>Modelo de desenvolvimento de segurança da Axis</i> Lista de materiais (SBOM) de software do AXIS OS Para baixar documentos, vá para axis.com/support/cybersecurity/resources Para saber mais sobre o suporte da Axis à segurança cibernética, acesse axis.com/cybersecurity	Idiomas	Inglês, alemão, francês, espanhol, italiano, russo, chinês simplificado, japonês, coreano, português, polonês, chinês tradicional, holandês, tcheco, sueco, finlandês, turco, tailandês, vietnamita
Geral		Garantia	Garantia de 5 anos, consulte axis.com/warranty
Caixa	Caixa de policarbonato e alumínio resistente a impactos com classificação IK08 e proteção contra entrada IP42 com dome rígida Eletrônica encapsulada Cor: Branco NCS S 1002-B Para obter instruções de repintura da caixa e impacto sobre a garantia, entre em contato com seu parceiro Axis.	Números de peça	Disponível em axis.com/products/axis-m4215-v#part-numbers
Alimentação elétrica	Power over Ethernet (PoE) IEEE 802.3af/802.3at Tipo 1 Classe 2 Típico 2,7 W, máx. 4,4 W	Sustentabilidade	
Conectores	RJ45 10BASE-T/100BASE-TX PoE HDMI tipo D Áudio: Conectividade de áudio e E/S via tecnologia portcast	Controle de substâncias	Sem PVC, sem BFR/CFR de acordo com o padrão JEDEC/ECA JS709 RoHS de acordo com a diretiva RoHS da UE 2011/65/EU e EN 63000:2018 REACH de acordo com a (EC) No 1907/2006. Para SCIP UUID, consulte echa.europa.eu
Armazenamento	Suporte a cartões microSD/microSDHC/microSDXC Gravação em armazenamento de rede (NAS) Para obter recomendações de cartões SD e gravadores, consulte axis.com	Materiais	Conteúdo de plástico reciclável baseado em carbono: 40.3% (reciclado) Triagem de minerais de conflito de acordo com as diretrizes da OCDE Para saber mais sobre a sustentabilidade na Axis, acesse axis.com/about-axis/sustainability
Condições operacionais	0 °C a 45 °C (32 °F a 113 °F) Umidade relativa de 10 – 85% (sem condensação)	Responsabilidade ambiental	axis.com/environmental-responsibility A Axis Communications é signatária do Pacto Global da ONU, leia mais em unglobalcompact.org
Condições de armazenamento	-30 °C a 65 °C (-22 °F a 149 °F) Umidade relativa de 5 – 95% (sem condensação)	<p>a. Redução na taxa de quadros em Motion JPEG</p> <p>b. Recomenda-se um máximo de 3 streams de vídeo únicos por câmera ou canal para otimizar a experiência do usuário, a largura de banda da rede e a utilização do armazenamento. Um stream de vídeo único pode ser fornecido a vários clientes de vídeo na rede usando o método de transporte multicast ou unicast via funcionalidade de reutilização de stream integrada.</p>	
Dimensões	Altura: 71 mm (2,8 pol.) Ø 120 mm (4,72 pol.)		

Esquema de dimensões



Revision	v.01	Revision date	2023-03-20
Paper size	A4	Release date	2023-03-20
Created by	MS	Scale	1:3

AXIS COMMUNICATIONS
 AXIS M4215-V Dome Camera

Detectar, Observar, Reconhecer, Identificar (DORI)

	Definição de DORI	Distância (grande-angular)	Distância (teleobjetiva)
Detectar	25 px/m (8 px/ft)	48,78 m (160,0 ft)	92,23 m (302,5 ft)
Observar	63 px/m (19 px/ft)	19,34 m (63,44 ft)	36,59 m (120.0 ft)
Reconhecer	125 px/m (38 px/ft)	9,72 m (31,9 ft)	18,43 m (60,45 ft)
Identificar	250 px/m (76 px/ft)	4,81 m (15,8 ft)	9,19 m (30,1 ft)

Os valores de DORI são calculados usando densidades de pixels para diferentes casos de uso, conforme recomendado pelo padrão EN-62676-4. Os cálculos usam o centro da imagem como ponto de referência e consideram a distorção da lente. A possibilidade de reconhecer ou identificar uma pessoa ou um objeto depende de fatores como movimento de objetos, compactação de vídeo, condições de iluminação e foco da câmera. Use as margens ao planejar. A densidade de pixels varia na imagem, e os valores calculados podem ser diferentes das distâncias do mundo real.

Recursos em destaque

AXIS Object Analytics

O AXIS Object Analytics é uma análise de vídeo pré-instalada e multifuncional que detecta e classifica humanos, veículos e tipos de veículos. Graças a algoritmos baseados em IA e a condições comportamentais, ele analisa a cena e o respectivo comportamento espacial dos objetos em – tudo personalizado para suas necessidades específicas. Escalável e baseado na borda, requer um mínimo de esforço para configurar e oferecer suporte a vários cenários que são executados simultaneamente.

Axis Edge Vault

O AXIS Edge Vault é a plataforma segurança cibernética baseada em hardware que protege o dispositivo Axis. Ele forma a base de que todas as operações seguras dependem e oferece recursos para proteger a identidade do dispositivo, proteger sua integridade de fábrica e proteger informações confidenciais contra acesso não autorizado.

Estabelecer a raiz de confiança começa no processo de inicialização do dispositivo. Nos dispositivos Axis, a **inicialização segura** do mecanismo com base em hardware verifica o sistema operacional (AXIS OS) do qual o dispositivo está sendo inicializado. O AXIS OS, por sua vez, é assinado criptograficamente (**firmware assinado**) durante o processo de compilação. A inicialização segura e o firmware assinado são vinculados uns aos outros e garantem que o firmware não seja violado durante o ciclo de vida do dispositivo e que o dispositivo só inicie a partir do firmware autorizado. Isso cria uma cadeia inquebrável de software criptografado criptograficamente para a cadeia de confiança de que todas as operações seguras dependem.

De um aspecto de segurança, o **armazenamento de chaves seguro** é o bloco de construção crítico para a proteção de informações de criptografia usadas para comunicação segura (IEEE 802.1 x, HTTPS, ID de dispositivo da Axis, chaves de controle de acesso, etc.) contra extração maliciosa em caso de violação de segurança. O armazenamento de chaves seguro é fornecido através de um módulo de computação criptográfica com certificação de critérios comuns

e/ou FIPS 140. Dependendo dos requisitos de segurança, um dispositivo Axis pode ter um ou vários módulos, como um TPM 2,0 (Trusted Platform Module) ou um elemento seguro, e/ou um ambiente de execução confiável (TEE) incorporado ao sistema em chip (SoC).

O **vídeo assinado** garante que a evidência de vídeo possa ser verificada como não adulterada sem que a cadeia de custódia do arquivo de vídeo seja fornecida. Cada câmera usa sua chave de assinatura de vídeo exclusiva, a qual é armazenada de forma segura no armazenamento de chaves seguro para adicionar uma assinatura no stream de vídeo. Isso permite que o vídeo seja rastreado até a câmera Axis que o originou. Assim, é possível verificar se o vídeo não foi adulterado depois que saiu da câmera.

Para saber mais sobre o Axis Edge Vault, acesse axis.com/solutions/edge-vault.

Lightfinder

A tecnologia Axis Lightfinder oferece vídeo em cores de alta resolução com um mínimo de desfoque de movimento, mesmo quase na escuridão. Como ela remove ruídos, a Lightfinder torna visíveis as áreas escuras de uma cena e captura detalhes em condições de pouca luz. As câmeras com Lightfinders diferenciam cores em condições de pouca luz melhor do que o olho humano. Em situações de vigilância, a cor pode ser o fator crítico para identificar uma pessoa, um objeto ou um veículo.

Zipstream

A tecnologia Axis Zipstream preserva todos os detalhes forenses importantes no stream de vídeo enquanto reduz os requisitos de largura de banda e armazenamento em uma média de 50% ou mais. O Zipstream também inclui três algoritmos inteligentes que garantem que informações forenses relevantes sejam identificadas, gravadas e enviadas com a resolução e a taxa de quadros máximas.

Para obter mais informações, consulte axis.com/glossary