

## AXIS Q9307-LV Dome Camera

### Dispositivo de monitoramento audiovisual multifuncional

Este dispositivo completo combina vídeo nítido, áudio, análise acionável e indicadores de LED. Com quatro microfones integrados e um alto-falante integrado, ele suporta comunicação bidirecional. Fornecido com analíticos de voz para detecção de tosse e gritos, adicionando uma dimensão acústica extra ao gerenciamento ativo de incidentes. O AXIS Live Privacy Shield permite monitorar atividades remotamente, enquanto protege a privacidade. E os indicadores de LED mostram claramente quando a câmera está gravando ou quando o áudio está sendo usado. Esta câmera resistente a vandalismo e com classificação IK08 suporta limpezas diárias com detergentes químicos. Além disso, com apenas um dispositivo para instalar, oferece instalação econômica na primeira tentativa.

- > **Vídeo de 5 MP com áudio bidirecional**
- > **Analíticos de áudio e vídeo pré-instalados**
- > **Certificado condicional de ressonância magnética**
- > **Suporta limpezas químicas**
- > **Dispositivo tudo em um econômico**



# AXIS Q9307-LV Dome Camera

## Câmera

### Sensor de imagem

CMOS RGB de 1/2,7 pol. com varredura progressiva  
Tamanho do pixel 2,0 µm

### Lente

Varifocal, 3 – 8 mm, F1.3  
Campo de visão horizontal: 104°–40°  
Campo de visão vertical: 74°–29°  
Distância de foco mínima: 1.0 m (3.3 ft)  
Correção de IR, zoom e foco remotos, controle P-Iris

### Dia e noite

Filtro de bloqueio de IR automático  
Filtro de IR híbrido

### Iluminação mínima

Cor: 0,13 lux a 50 IRE, F1.3  
P/B: 0 lux a 50 IRE, F1.3

### Velocidade do obturador

1/33500 s a 1/5 s

### Ajuste da câmera

Pan ±190°, tilt -10 a +80°, rotação ±190°

## Sistema em um chip (SoC)

### Modelo

ARTPEC-8

### Memória

2048 MB de RAM, 8192 MB de flash

### Recursos de computação

Unidade de processamento de aprendizagem profunda (DLPU)

## Vídeo

### Compressão de vídeo

H.264 (MPEG-4 Parte 10/AVC) perfis Baseline, Main e High  
H.265 (MPEG-H Part 2/HEVC) perfil Main  
Motion JPEG

### Resolução

16:9: 2592 x 1458 a 160 x 90  
16:10: 1280 x 800 a 160 x 100  
4:3: 2592 x 1944 a 160 x 120

### Taxa de quadros

25/30 fps com frequência da linha de alimentação de 50/60 Hz

### Streams de vídeo

Até 20 streams de vídeo exclusivos e configuráveis<sup>1</sup>  
Axis' Zipstream technology em H.264 e H.265  
Taxa de quadros e largura de banda controláveis  
VBR/ABR/MBR H.264/H.265  
Modo de baixa latência  
Indicador de transmissão de vídeo

### Relação sinal-ruído

> 55 dB

### WDR

Forensic WDR (WDR Forense): até 120 dB, dependendo da cena

### Redução de ruído

Filtro espacial (redução de ruído 2D)  
Filtro temporal (redução de ruído 3D)

### Multi-view streaming

Até 2 áreas de exibição recortadas individualmente na taxa de quadros máxima

### Configurações de imagem

Saturação, contraste, brilho, nitidez, balanço de branco, limiar de dia/noite, contraste local, mapeamento de tons, modo de exposição, zonas de exposição, remoção de névoa, correção de distorção de barril, compactação, rotação: 0°, 90°, 180°, 270°, incluindo Formato Corredor, espelhamento, sobreposição de texto e imagens, sobreposição dinâmica de texto e imagens, máscara de privacidade poligonal e em mosaico, abertura-alvo, rolagem de sensor

### Processamento de imagem

Forensic WDR (WDR Forense), Lightfinder 2.0, OptimizedIR

### Pan/Tilt/Zoom

PTZ digital, posições predefinidas

1. Recomenda-se um máximo de 3 transmissões de vídeo únicas por câmera ou canal para otimizar a experiência do usuário, a largura de banda de rede e a utilização do armazenamento. Um fluxo de vídeo único pode ser fornecido a vários clientes de vídeo na rede usando o método de transporte multicast ou unicast via funcionalidade de reutilização de fluxo integrada.

## Áudio

### Recursos de áudio

Visualizador de espectro<sup>2</sup>  
Otimizador de voz  
Cancelamento de eco  
Um conjunto de clipes de áudio e sinos está pré-instalado no dispositivo

### Streams de áudio

Duplex configurável:  
Unilateral (simplex, half duplex)  
Bidirecional, (half duplex, full duplex)

### Entrada de áudio

Equalizador gráfico de 10 bandas  
Microfone integrado x4

### Saída de áudio

Alto-falante de cone dinâmico de banda larga integrado de 2,3 polegadas  
87 dB SPL a 1 m/40 pol. (média para 250, 500, 1.000, 2.000, 4.000 Hz)

### Codificação de áudio

AAC-LC 8/16/48 kHz, G.711 PCM 8 kHz, G.726 ADPCM 8 kHz, Opus 8/16/48 kHz, LPCM, 48 kHz  
Taxa de bits configurável

## Rede

### Protocolos de rede

IPv4, IPv6 USGv6, ICMPv4/ICMPv6, HTTP, HTTPS<sup>3</sup>, HTTP/2, TLS<sup>3</sup>, QoS Layer 3 DiffServ, FTP, SFTP, CIFS/SMB, SMTP, mDNS (Bonjour), UPnP®, SNMP v1/v2c/v3 (MIB-II), DNS/DNSv6, DDNS, NTP, PTP, NTS, RTSP, RTP, SRTP/RTSPS, TCP, UDP, IGMPv1/v2/v3, RTCP, ICMP, DHCPv4/v6, ARP, SSH, LLDP, CDP, MQTT v3.1.1, Syslog seguro (RFC 3164/5424, UDP/TCP/TLS), endereço local do link (ZeroConf), IEEE 802.1X (EAP-TLS), IEEE 802.1AR

## Integração de sistemas

### Interface de programação de aplicativo

API aberta para integração de software, incluindo VAPIX®, metadados e AXIS Camera Application Platform (ACAP); especificações disponíveis em [axis.com/developer-community](http://axis.com/developer-community).

Conexão com a nuvem com apenas um clique  
ONVIF® Profile G, ONVIF® Profile M, ONVIF® Profile S e ONVIF® Profile T, especificações disponíveis em [onvif.org](http://onvif.org)

Suporte a Session Initiation Protocol (SIP) para integração a sistemas Voice over IP (VoIP), ponto a ponto ou integração a SIP/PBX.

### Sistemas de gerenciamento de vídeo

Compatível com AXIS Camera Station Edge, AXIS Camera Station Pro, AXIS Camera Station 5 e software de gerenciamento de vídeo dos parceiros da Axis, disponível em [axis.com/vms](http://axis.com/vms).

### Controles na tela

Alternância dia/noite  
Remoção de névoa  
WDR (Wide Dynamic Range, Amplo Alcance Dinâmico)  
Indicador de transmissão de vídeo  
LED IR  
Máscaras de privacidade  
Clipe de mídia  
Sirene e luz

### Condições do evento

Um conjunto de condições está pré-configurado para este dispositivo

Áudio: detecção de áudio, reprodução de clipes de áudio

Chamada: estado, mudança de estado

Status do dispositivo: acima/abaixo/na temperatura operacional, abertura da caixa, bloqueio de endereço IP, remoção de endereço IP, transmissão ao vivo ativa, perda de rede, endereço IP novo, sistema pronto

Armazenamento de borda: gravação em andamento, interrupção no armazenamento, problemas de integridade de armazenamento detectados

E/S: entrada digital está ativa, saída digital está ativa, acionador manual, entrada virtual está ativa

MQTT: sem estado

Agendados e recorrentes: programação

Vídeo: degradação média da taxa de bits, modo diurno/noturno, manipulação

2. Recurso disponível com ACAP

3. Este produto inclui software desenvolvido pelo OpenSSL Project para uso no OpenSSL Toolkit ([openssl.org](http://openssl.org)) e software de criptografia desenvolvido por Eric Young ([eay@cryptsoft.com](mailto:eay@cryptsoft.com)).

## Ações de eventos

Um conjunto de ações está pré-configurado para este dispositivo

Áudio: executar clipe enquanto a regra está ativa

Clipes de áudio: reproduzir, parar

Chamadas: atender chamada, encerrar chamadas, fazer chamada

Modo dia/noite

Modo de ronda

Desembaçamento: definir, definir enquanto a regra está ativa

E/S: alternar E/S uma vez, alternar E/S enquanto a regra está ativa

Iluminação: usar luzes, usar luzes enquanto a regra está ativa

Imagens: enviar por FTP, SFTP, HTTP, HTTPS, compartilhamento de rede e email

Luz e sirene: executar perfil de luz, executar perfil de luz enquanto a regra está ativa, interromper atividades

MQTT: Enviar mensagem de publicação de MQTT

Notificação: HTTP, HTTPS, TCP e e-mail

Sobreposição de texto

Gravações: cartão SD e compartilhamento de rede

Mensagens de interceptação SNMP: enviar, enviar enquanto a regra está ativa

LED de estado

Clipes de vídeo: enviar por FTP, SFTP, HTTP, HTTPS, compartilhamento de rede e email

Modo WDR

## Auxílios de instalação integrados

Zoom e foco remotos

## Analíticos

### Aplicativos

Incluído

AXIS Object Analytics, AXIS Audio Analytics, AXIS Video Motion Detection, alarme ativo de manipulação, detecção de tosse e gritos

Suporte à AXIS Camera Application Platform para permitir a instalação de aplicativos de outros fabricantes, consulte [axis.com/acap](http://axis.com/acap)

### AXIS Object Analytics

**Classes de objetos:** humanos, veículos (tipos: carros, ônibus, caminhões, bicicletas, outros)

**Cenários:** cruzamento de linha, objeto na área, tempo na área, contagem de cruzamentos de linhas, permanência na área

Até 10 cenários

**Outros recursos:** objetos acionadores exibidos com trajetórias, caixas delimitadoras coloridas e tabelas

Áreas de inclusão/exclusão poligonais

Configuração de perspectivas

Evento de ONVIF® Motion Alarm

## AXIS Audio Analytics

**Recursos:** detecção de áudio adaptativa, classificação de áudio

**Classes de áudio:** grito, berro, vidro quebrado, voz

**Metadados de eventos:** detecções de áudio, classificações

## AXIS Scene Metadata

**Classes de objetos:** humanos, rostos, veículos (tipos: carros, ônibus, caminhões, bicicletas), placas de licença

**Atributos do objeto:** cor do veículo, cor da roupa de cima/de baixo, confiança, posição

## Aprovações

### Marcações de produtos

CSA, UL/cUL, CE, KC, VCCI, RCM

### Cadeia de suprimentos

Compatível com TAA

### EMC

EN 55035, EN 55032 Classe A, EN 50121-4, EN 61000-3-2, EN 61000-3-3, EN 61000-6-1, EN 61000-6-2

**Austrália/Nova Zelândia:**

RCM AS/NZS CISPR 32 Classe A

**Canadá:** ICES-3(A)/NMB-3(A)

**Japão:** VCCI Classe A

**Coreia:** KC KN35, KC KN32 Classe A

**EUA:** FCC Parte 15 Subparte B Classe A

### Proteção

CAN/CSA C22.2 No. 62368-1 ed. 3, IEC/EN/UL 62368-1 ed. 3, IEC/EN 62471 grupo isento de risco, IS 13252, ASTM F2503-23

### Ambiente

IEC 60068-2-1, IEC 60068-2-2, IEC 60068-2-6, IEC 60068-2-14, IEC 60068-2-27, IEC 60068-2-78, IEC/EN 60529 IP44, IEC/EN 62262 IK08

### Rede

NIST SP500-267

### Segurança cibernética

ETSI EN 303 645, selo de segurança de TI do BSI

## Segurança cibernética

### Segurança de borda

**Software:** Sistema operacional assinado, proteção contra atrasos por força bruta, autenticação digest e OAuth 2.0 RFC6749 Client Credential Flow/OpenID Authorization Code Flow para gerenciamento centralizado de contas ADFS, proteção por senha, Axis Cryptographic Module (FIPS 140-2 nível 1)

**Hardware:** Plataforma de segurança cibernética Axis Edge Vault

Elemento seguro (CC EAL 6 +), segurança de sistema em chip (TEE), ID de dispositivo Axis, armazenamento de chaves seguro, vídeo assinado, inicialização segura, sistema de arquivos criptografado (AES-XTS-Plain64 256bit)

### Segurança de rede

IEEE 802.1X (EAP-TLS, PEAP-MSCHAPv2)<sup>4</sup>, IEEE 802.1AE (MACsec PSK/EAP-TLS), IEEE 802.1AR, HTTPS/HSTS<sup>4</sup>, TLS v1.2/v1.3<sup>4</sup>, Network Time Security (NTS), PKI de certificado X.509, firewall baseado em host

### Documentação

*Guia para aumento do nível de proteção do AXIS OS*  
*Política de gerenciamento de vulnerabilidades da Axis*  
*Axis Security Development Model*

Lista de materiais (SBOM) de software do AXIS OS  
Para baixar documentos, vá para [axis.com/support/cybersecurity/resources](https://axis.com/support/cybersecurity/resources)

Para saber mais sobre o suporte da Axis à segurança cibernética, acesse [axis.com/cybersecurity](https://axis.com/cybersecurity)

## Geral

### Caixa de proteção

Classificações IP44 e IK08

Dome com revestimento rígido em policarbonato

Caixa em alumínio e plástico

Cor: branco NCS S 1002-B

Suporta limpezas químicas. Leia mais no manual do usuário.

### Indicadores de LED

LED indicador

Audio LED

### Montagem

Suporte de montagem com furos para caixa de passagem (dupla, simples e octogonal de 4 pol.) e para suporte de parede ou teto

### Alimentação

Power over Ethernet (PoE) IEEE 802.3af/802.3at Tipo 2 Classe 4

Típico 10 W, máx. 25,5 W

### Conectores

Rede: RJ45 10BASE-T/100BASE-TX PoE

E/S: Bloco de terminais com 4 pinos de 2,5 mm (0,098 pol.) para 1 entrada digital supervisionada e 1 saída digital (saída de 12 VCC, carga máx. 25 mA)

### Iluminação IR

OptimizedIR com LEDs IR de 850 nm de longa duração e alta eficiência energética

Alcance de 40 m (130 ft) ou mais dependendo da cena

### Armazenamento

Suporte a cartões microSD/microSDHC/microSDXC

Suporte a criptografia de cartões SD (AES-XTS-Plain64 256 bits)

Gravação em armazenamento de rede (NAS)

Para obter recomendações de cartões SD e NAS, consulte [axis.com](https://axis.com)

### Condições operacionais

Temperatura: De 0 °C a 40 °C (32 °F a 104 °F)

Umidade: Umidade relativa de 10 – 85% (sem condensação)

### Condições de armazenamento

Temperatura: De -40 °C a 65 °C (-40 °F a 149 °F)

Umidade: Umidade relativa de 5 – 95% (sem condensação)

### Dimensões

Para obter as dimensões gerais do produto, consulte os esquemas de dimensões nesta folha de dados.

### Peso

1250 g (2,8 lb)

### Conteúdo da embalagem

Câmera, guia de instalação, TORX® TR20 bits, conector de bloco de terminais, protetor de conector, prensas-cabos, chave de autenticação do proprietário

### Acessórios opcionais

AXIS T91E61 Wall Mount, AXIS T91B47 Pole Mount,

AXIS T94K01D Pendant Kit

AXIS T8415 Wireless Installation Tool

Cartões AXIS Surveillance

Para mais acessórios, vá para [axis.com/products/axis-q9307-lv#accessories](https://axis.com/products/axis-q9307-lv#accessories)

4. Este produto inclui software desenvolvido pelo OpenSSL Project para uso no OpenSSL Toolkit ([openssl.org](https://openssl.org)) e software de criptografia desenvolvido por Eric Young ([ey@cryptsoft.com](mailto:ey@cryptsoft.com)).

## Ferramentas do sistema

AXIS Site Designer, AXIS Device Manager, seletor de produtos, seletor de acessórios, calculadora de lentes  
Disponível em [axis.com](http://axis.com)

---

## Idiomas

Inglês, alemão, francês, espanhol, italiano, russo, chinês simplificado, japonês, coreano, português, polonês, chinês tradicional, holandês, tcheco, sueco, finlandês, turco, tailandês, vietnamita

---

## Garantia:

Garantia de 5 anos, consulte [axis.com/warranty](http://axis.com/warranty)

---

## Números de peças

Disponível em [axis.com/products/axis-q9307-lv#part-numbers](http://axis.com/products/axis-q9307-lv#part-numbers)

---

## Sustentabilidade

### Controle de substâncias

Sem PVC

RoHS de acordo com a diretiva RoHS da UE 2011/65/EU/ e EN 63000:2018

REACH de acordo com a (EC) No 1907/2006. Para SCIP UUID, consulte [echa.europa.eu](http://echa.europa.eu)

---

### Materiais

Conteúdo de plástico reciclável baseado em carbono: 31%

Triagem de minerais de conflito de acordo com as diretrizes da OCDE

Para saber mais sobre a sustentabilidade na Axis, acesse [axis.com/about-axis/sustainability](http://axis.com/about-axis/sustainability)

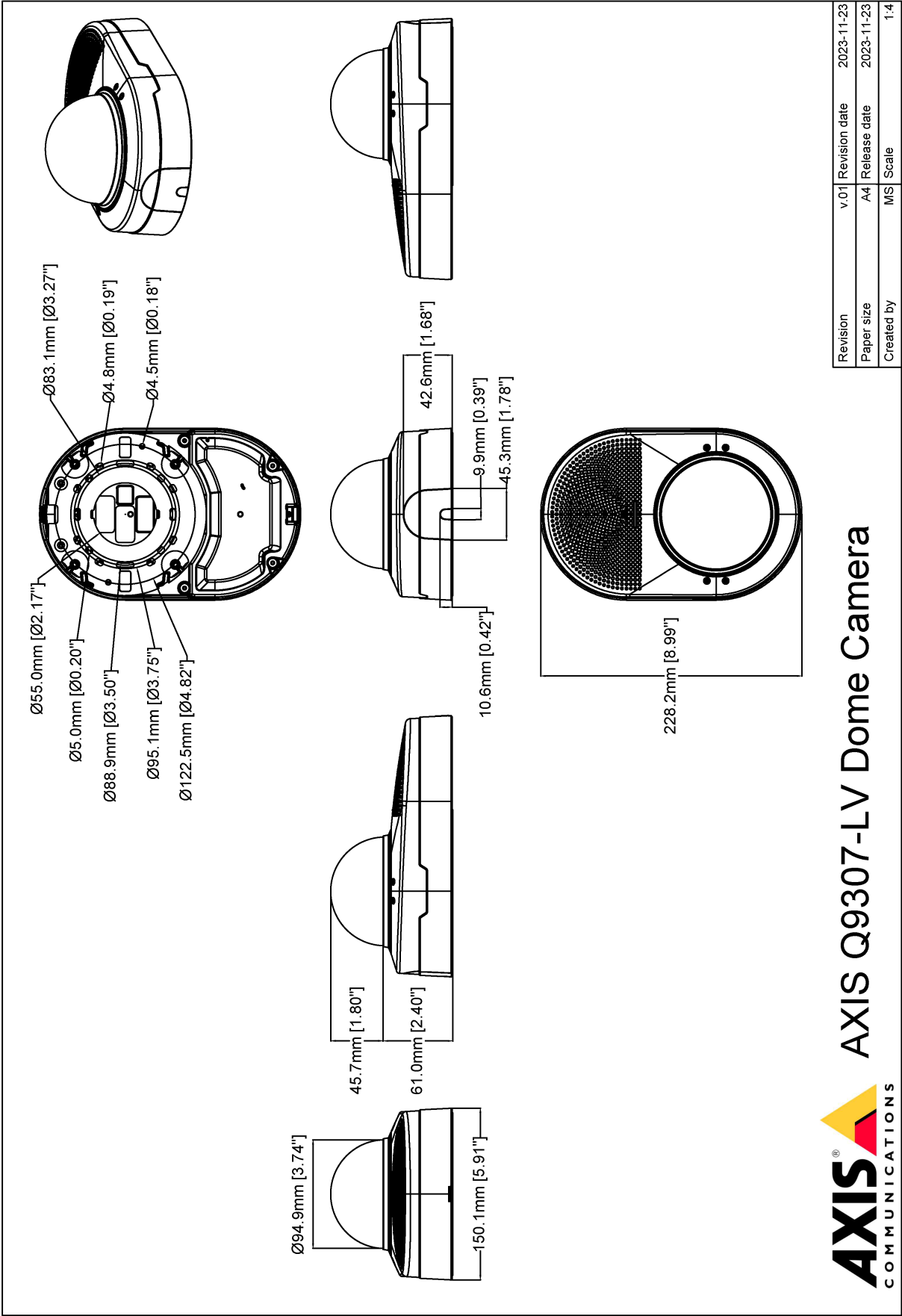
---

### Responsabilidade ambiental

[axis.com/environmental-responsibility](http://axis.com/environmental-responsibility)

A Axis Communications é signatária do Pacto Global da ONU, leia mais em [unglobalcompact.org](http://unglobalcompact.org)

Esquema de dimensões





## Recursos em destaque

### AXIS Live Privacy Shield

Monitore remotamente atividades internas e externas, protegendo a privacidade em tempo real.

Com o mascaramento dinâmico baseado em IA, você pode escolher o que mascarar ou desfocar enquanto aborda regras e regulamentos que protegem a privacidade e os dados pessoais. O aplicativo permite mascarar objetos em movimento e parados, como humanos, placas de licença ou planos de fundo. O aplicativo funciona em tempo real e em streams de vídeo ao vivo e gravados.

### AXIS Object Analytics

O AXIS Object Analytics é um software de analíticos de vídeo multifuncional, fornecido pré-instalado, que detecta e classifica pessoas, veículos e tipos de veículos. Graças a algoritmos baseados em IA e a condições comportamentais, ele analisa a cena e o respectivo comportamento espacial dos objetos em – tudo personalizado para suas necessidades específicas. Escalonável e baseado na borda, requer um mínimo de esforço para configurar e oferecer suporte a vários cenários que são executados simultaneamente.

### Caixa de proteção resistente a produtos químicos

Em alguns ambientes onde os requisitos de higiene são rigorosos, a limpeza do exterior da câmara de monitoramento pode ser necessária diariamente ou mesmo várias vezes ao dia. O procedimento de limpeza recomendado envolve limpezas químicas com um pano macio com soluções químicas específicas, como limpadores ou desinfetantes. A resistência química da caixa de proteção foi verificada por meio de dois tipos de testes internos: teste de resistência a rachaduras por estresse ambiental e simulações de limpeza.

### Deteção de tosse e gritos

Deteção de tosse e gritos são dois aplicativos de analíticos de áudio que detectam incidentes ouvindo o áudio ambiente 24 horas por dia, 7 dias por semana. Os analíticos de áudio consistem em dois algoritmos de detecção individuais, e você pode optar por usar apenas um deles ou ambos. O detector de tosse detecta tosses únicas ou ataques de tosse. O detector de gritos identifica padrões sonoros associados a coação, raiva ou medo.

### Cancelamento de eco

Dispositivos com cancelamento de eco podem reconhecer sons produzidos pelo alto-falante integrado como ecos e removê-los.

### Indicadores de LED

Os indicadores de LED são utilizados para sinalizar diferentes funcionalidades ao ambiente próximo. Os LEDs ajudam a melhorar a segurança, a proteção e a eficiência operacional, ao mesmo tempo em que protegem a privacidade. Um indicador de LED pode, por exemplo, ajudar a proteger a privacidade, informando quando a câmara está gravando ou quando o áudio está sendo usado. Os LEDs podem ser usados juntos ou separados e podem ser desligados para um monitoramento mais discreto.

Para obter mais informações, consulte [axis.com/glossary](https://axis.com/glossary)