

Clé USB sans fil AXIS TU9004

Dongle USB sans fil pour la caméra AXIS M1075-L

Le dongle sans fil AXIS TU9004 permet à la caméra de communiquer avec une fréquence de 2,4 GHz et de 5 GHz. L'adaptateur sans fil prend en charge 802.11ac/b/g/n. Un injecteur PoE est nécessaire pour alimenter la caméra.

- > 2,4 GHz et 5 GHz
- > Prend en charge 802.11ac/b/g/n/a



Clé USB sans fil AXIS TU9004

Matériel

OEM

LM Technologies Ltd., LM808
Chipset : Realtek

Réseau

Interface sans fil

Prend en charge 802.11ac/b/g/n/a
Fréquence 2,4 GHz et 5 GHz

Agréments

Sans fil

EN 300328, EN 300440, EN 301489-1, EN 301489-3,
EN 301489-17, EN 301893, EN 50566, EN 62479,
EN 62209-2

Argentine : ENACOM

Australie/Nouvelle-Zélande : RCM

Bahamas : URCA

Bahreïn : TRA

Bésil : Anatel

Canada : IC

Costa Rica : SUTEL

Curaçao : BURTEL

République dominicaine : INDOTEL

El Salvador : SIGET

Europe : CE

Fidji : TAF

Guatemala : SIT

Honduras : CONATEL

Inde : WPC

Japon : TELEC

Malaisie : SIRIM

Maroc : ANRT

Qatar : CRA

Panama : ASEP

Pakistan : PTA

Paraguay : CONATEL

Pérou : MTC

Arabie Saoudite : CITC

Sint Maarten

Afrique du Sud : ICASA

Corée du Sud : KC

Taiwan : CCN

Thaïlande : NBTC

Türkiye : BTK

EAU : TRDA

États-Unis : FCC

Cybersécurité

EN 18031-1

Général

Conditions de fonctionnement

0 °C à 35 °C (32 °F à 95 °F)

Conditions de stockage

-20 °C à 75 °C (-4 °F à 167 °F)

Dimensions

29,5 x 15 x 8 mm (1,2 x 0,6 x 0,3 po)

Poids

3,3 g ±0,25 g (0,007 lb ±0,0006 lb)

Contenu de la boîte

Adaptateur sans fil

Garantie

Garantie de 3 ans, voir axis.com/warranty

Contrôle d'exportation

Ce produit est soumis au contrôle des exportations et vous devez toujours vous conformer à toutes les réglementations nationales et internationales applicables en matière d'exportation ou de ré-exportation.

Écoresponsabilité

Contrôle des substances

Sans PVC et sans BFR/CFR conformément à la norme JEDEC/ECA JS709

RoHS conformément à la directive de l'UE RoHS 2011/65/EU/ et EN 63000:2018

REACH conformément à la directive (CE) n° 1907/2006. Pour l'UUID SCIP, voir axis.com/partner.

Matériaux

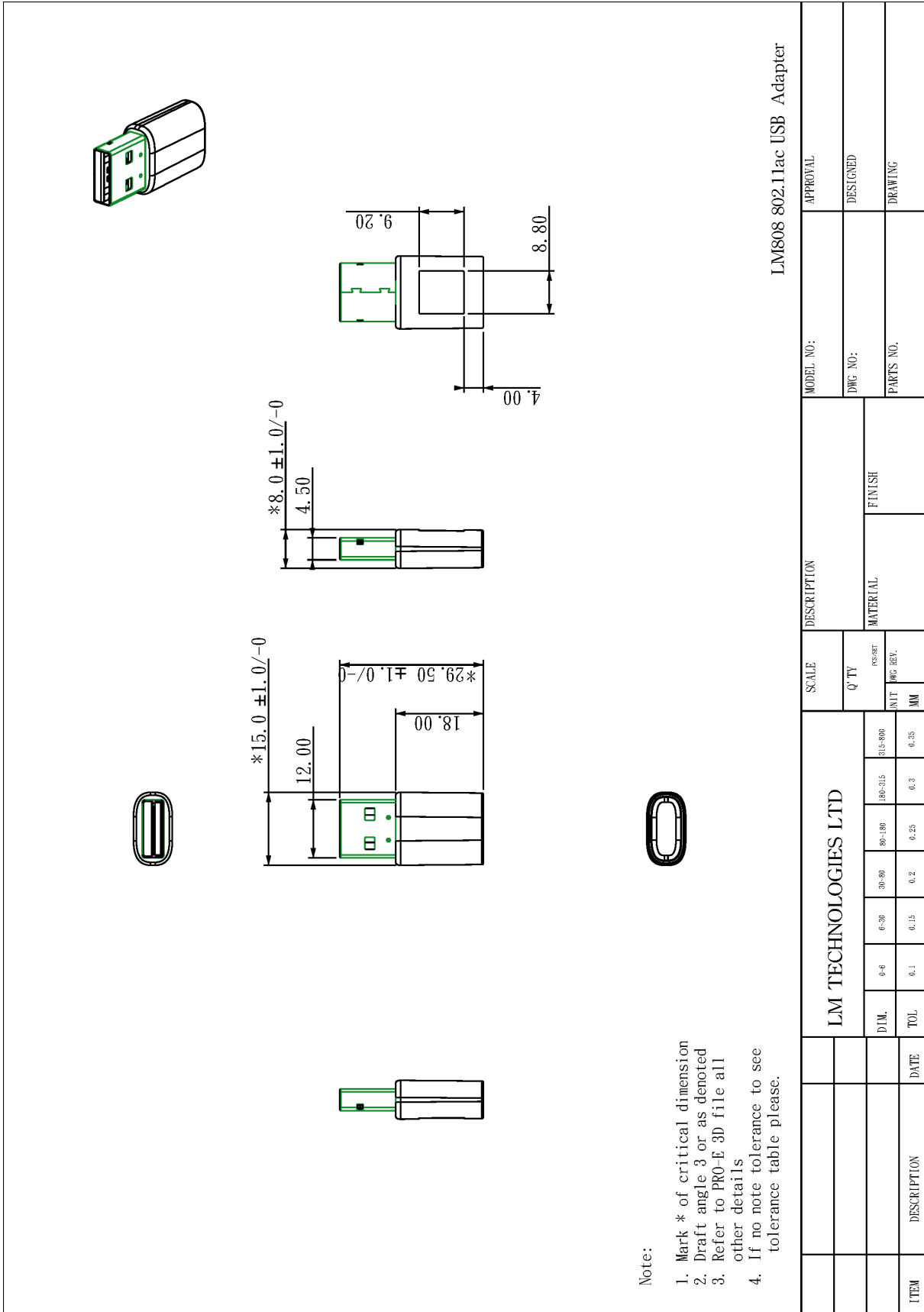
Pour en savoir plus sur le développement durable chez Axis, rendez-vous sur axis.com/about-axis/sustainability

Responsabilité environnementale

axis.com/environmental-responsibility

Axis Communications est signataire du Pacte mondial des Nations unies ; pour en savoir plus, accédez à unglobalcompact.org

Plan coté



Note:

1. Mark * of critical dimension
2. Draft angle 3 or as denoted
3. Refer to PRO-E 3D file all other details
4. If no note tolerance to see tolerance table please.