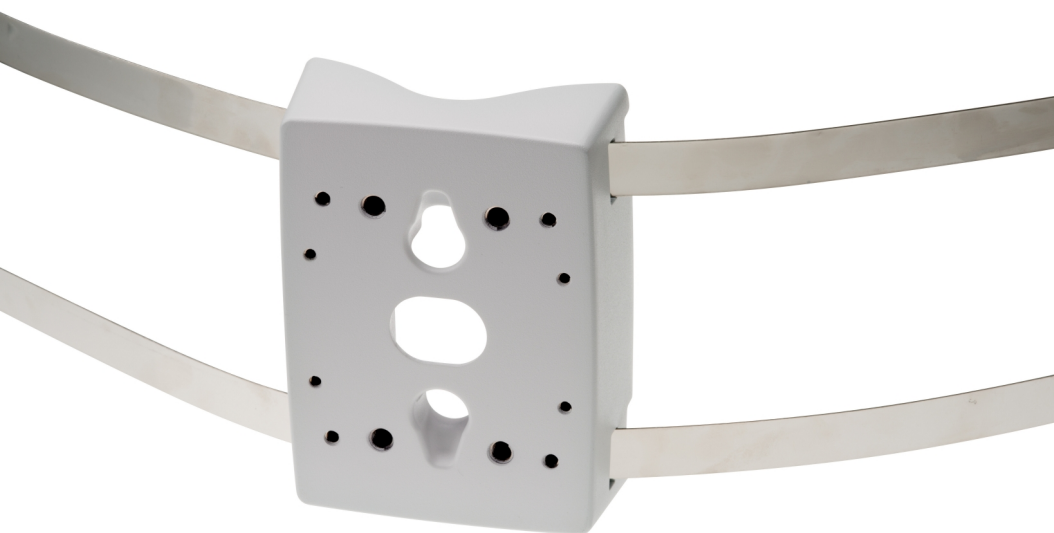


AXIS T91A47 ポール取付金具

大小のポールに使用可能

AXIS T91A47 ポール取付金具は、屋内および屋外両方に対応するよう設計されています。直径60～110 mmのポールに対応するタイプと、直径110～400 mmのポールに対応するタイプの2種類があり、どちらもスチール製ストラップが付いています。カメラを梁に取り付ける場合にも使用できます。また、固定ドームカメラを設置する場合にペンダントキットなどのアクセサリが不要なため、費用対効果の高い設置を実現することができます。

- > 屋内/屋外向け
- > 強固で安全な設置
- > 容易な設置
- > IK10準拠の耐衝撃性
- > 耐腐食性



AXIS T91A47 ポール取付金具

モデル	AXIS T91A47 ポール取付金具60~110 mm AXIS T91A47 ポール取付金具110~400 mm
一般	
対応製品	AXIS M11-Eカメラ AXIS P13-Eカメラ AXIS Q16-Eカメラ AXIS Q17-Eカメラ AXIS Q19-Eカメラ AXIS M30シリーズ (AXIS M3004/M3005を除く) AXIS P32シリーズ AXIS P33シリーズの屋外カメラ AXIS Q35シリーズ AXIS Q36シリーズ AXIS T92Eシリーズ、AXIS T93E05、AXIS T93Fシリーズ、 AXIS T93G05
最大耐荷重	15 kg
ケーブル引き込み	背面: ケーブル孔 側面: U型ケーブル孔 (26 mm)
設置環境	屋内用 屋外用

認証・認可	IEC/EN/UL 60950-1 IEC/EN/UL 60950-22 EN 50581 IEC 62262 IK10 NEMA 250 Type 4X ^a
外形寸法	111 x 42 x 147 mm
重量	0.3 kg (スチールストラップを除く)
付属品	インストールガイド ケーブルタイ、ネジ AXIS T91A47 60~110 mm: スチールストラップ 700 mm AXIS T91A47 110~400 mm: スチールストラップ 1450 mm
必須アクセサリ	ポールブラケットストラップ取付ツール
保証	Axis 3年保証については、 www.axis.com/warranty を参照

a. 耐腐食性のみ

環境責任: axis.com/environmental-responsibility