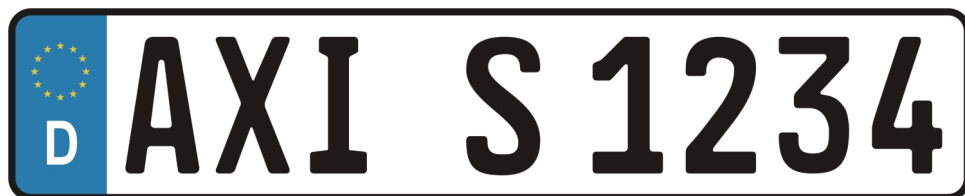


## AXIS P1455-LE-3 License Plate Verifier Kit

Kit simple et économique pour le trafic lent

AXIS P1455-LE-3 comprend une caméra cylindrique fixe HDTV 1080p et dispose d'AXIS License Plate Verifier préinstallé. Avec son mode libre circulation, elle est idéale dans le trafic à basse vitesse, comme dans les centres urbains, les zones résidentielles fermées et les campus. La caméra compacte et robuste certifiée IK10 dispose d'une fonction de détection des chocs pour une installation dans tous les environnements. Avec son téléobjectif de 29 mm, cette solution économique peut lire les plaques d'immatriculation de 7 à 20 mètres de distance (20 à 65 pieds). Cette solution est dotée de technologies d'amélioration d'image Axis ainsi que d'Optimized IR, permettant de générer des images nettes pour la lecture des plaques d'immatriculation 24 h/24 et 7 j/7. En outre, elle offre une intégration étroite avec AXIS Camera Station.

- > **Idéal pour la circulation à basse vitesse**
- > **Lecture des plaques d'immatriculation de 7 à 20 m (20 à 65 pi)**
- > **Résistant aux conditions climatiques sévères**
- > **OptimizedIR pour la reconnaissance dans l'obscurité**
- > **Intégration à AXIS Camera Station**



# AXIS License Plate Verifier

Application	
Plateforme de calcul	Edge
Licences	AXIS License Plate Verifier inclus.
Configuration	Configuration Web incluse
Paramètres	Définir le domaine d'intérêt dans la scène. Autoriser et bloquer la logique de liste. Mode barrière : ouvert à tous, ouvert aux membres autorisés, ouvert à tous sauf aux membres non autorisés. Largeur minimale : 130 pixels pour plaques d'immatriculation d'une ligne ; 70 pixels pour plaques d'immatriculation de deux lignes. Entrées du journal des événements FIFO comprenant la vignette de la plaque d'immatriculation. Jusqu'à 1 000 entrées sur le stockage de la caméra. Jusqu'à 100 000 entrées sur les AXIS Surveillance Cards. Durée de conservation des événements enregistrés configurable
Plage de détection	7,0 à 20 m (20 à 65 pi)
Vitesse du véhicule	Jusqu'à 70 km/h (45 mph)

Durée de détection Inférieur à 1 seconde.

## Scénarios

**Applications standard**

**Reconnaissance de plaque d'immatriculation dans des conditions de trafic lent**  
Dans Libre circulation, l'application peut détecter et lire les plaques d'immatriculation dans le trafic à basse vitesse sur les grandes voies d'accès, les centres-villes et dans des zones fermées comme les campus, les ports ou les aéroports. Cela permet la recherche judiciaire basée sur la reconnaissance de plaques d'immatriculation et les événements déclenchés par reconnaissance de plaques d'immatriculation dans un VMS comme ACS.

**Contrôle d'accès des véhicules**  
Dans Contrôle d'accès, l'application surveille les entrées et les sorties de zones fermées comme les parkings. L'application vérifie les plaques d'immatriculation détectées par rapport à une liste de membres autorisés et non autorisés pour autoriser ou refuser l'accès à un secteur. Maximum de 10 000 plaques d'immatriculation par liste.  
Pour un scénario nécessitant davantage de fonctionnalités et de flexibilité, utilisez le AXIS A1001 Network Door Controller. AXIS A1001 avec le logiciel AXIS Entry Manager prend en charge les règles d'accès dont les programmations et un journal d'événements plus détaillé. Des logiciels prenant en charge un grand nombre d'identifiants et de fonctions sont proposés par plusieurs partenaires.

## Intégration système

**Interface de programmation** API ouverte pour l'intégration de logiciels.

**Transmission du flux d'événements** S'intègre au système de gestion d'événements afin de permettre la transmission du flux d'événements au logiciel de gestion vidéo et les actions de la caméra comme le contrôle E/S, la notification et le stockage edge.

**Périphériques pris en charge** Intégration directe avec AXIS A1001 Network Door Controller et AXIS A91 Network I/O Relay Modules.

## Général

**Pays pris en charge** Pour consulter la liste complète des pays pris en charge, rendez-vous sur la page produits sur [axis.com](http://axis.com).

**Langues** Anglais

# AXIS P1455-LE-3 License Plate Verifier Kit

## Caméra

<b>Capteur d'image</b>	Capteur CMOS RVB progressive scan 1/2,8"
<b>Objectif</b>	Vari focal, 10,9–29 mm, F1.7–1.7 Champ de vision horizontal 29°–11° Champ de vision vertical 17°–6,5° Vari focal, focus à distance et zoom, contrôle P-Iris, correction infrarouge
<b>Jour et nuit</b>	Filtre IR à retrait automatique
<b>Éclairage minimum</b>	Couleur : 0,07 lux, à 50 IRE F1.7 N/B : 0,01 lux, à 50 IRE F1.7 0 lux avec l'éclairage infrarouge activé
<b>Vitesse d'obturation</b>	1/66500 s à 2 s

## Système sur puce

<b>Modèle</b>	ARTPEC-7
<b>Mémoire</b>	MÉMOIRE RAM 1024 MO, Mémoire Flash 512 Mo

## Vidéo

<b>Compression vidéo</b>	Profil de base, profil principal et profil avancé H.264 (MPEG-4 Partie 10/AVC) H.265 (MPEG-H Partie 2/HEVC), Main profile Motion JPEG
<b>Résolution</b>	1920 x 1080 à 160 x 90
<b>Fréquence d'image</b>	Avec Forensic WDR : Jusqu'à 25/30 ips (50/60 Hz) dans toutes les résolutions Sans WDR : Jusqu'à 50/60 ips (50/60 Hz) dans toutes les résolutions
<b>Diffusion vidéo</b>	Flux multiples, configurables individuellement en H.264, H.265 et Motion JPEG Axis Zipstream technology en H.264 et H.265 Fréquence d'image et bande passante contrôlables H.264/H.265 VBR/ABR/MBR Mode latence faible Indicateur de flux vidéo
<b>Diffusion multi-vues</b>	Jusqu'à 8 zones de visualisation recadrées individuellement
<b>Paramètres d'image</b>	Saturation, contraste, luminosité, netteté, Forensic WDR : Jusqu'à 120 dB selon la scène, équilibre des blancs, seuil jour/nuit, mode d'exposition, zones d'exposition, désembuage, compression, orientation : auto, 0°, 90°, 180°, 270° incluant Corridor Format, duplication des images, incrustation dynamique de texte et d'image, masques de confidentialité, exposition adaptée au mouvement, stabilisation d'image électronique
<b>Panoramique/Inclinaison/Zoom</b>	PTZ numérique, zoom numérique

## Audio

<b>Diffusion audio</b>	Entrée audio, simplex, audio bidirectionnel via la technologie de bord à bord
<b>Encodage audio</b>	24 bits LPCM, AAC-LC 8/16/32/48 kHz, G.711 PCM 8 kHz, G.726 ADPCM 8 kHz, Opus 8/16/48 kHz Débit binaire configurable
<b>Entrée/sortie audio</b>	Entrée microphone externe ou entrée de ligne, entrée audio numérique, appairage de haut-parleur réseau

## Réseau

<b>Sécurité</b>	Protection par mot de passe, filtrage d'adresse IP, cryptage HTTPS <sup>a</sup> cryptage, contrôle d'accès au réseau IEEE 802.1X (EAP-TLS) <sup>a</sup> , authentification Digest, journal des accès utilisateur, gestion centralisée des certificats, protection contre les attaques par force brute, firmware signé, démarrage sécurisé, vidéo sécurisée, Axis Edge Vault avec identifiant de périphérique Axis
<b>Protocoles réseau</b>	IPv4, IPv6 USGv6, ICMPv4/ICMPv6, HTTP, HTTPS <sup>a</sup> , HTTP/2, TLS <sup>a</sup> , QoS Layer 3 DiffServ, FTP, SFTP, CIFS/SMB, SMTP, mDNS (Bonjour), UPnP <sup>®</sup> , SNMP v1/v2c/v3 (MIB-II), DNS/DNSv6, DDNS, NTP, NTS, RTSP, RTP, SRTP/RTSPS, TCP, UDP, IGMPv1/v2/v3, RTCP, ICMP, DHCPv4/v6, ARP, SSH, LLDP, CDP, MQTT v3.1.1, Syslog sécurisé (RFC 3164/5424, UDP/TCP/TLS), Adresse lien-local (sans configuration)

## Intégration système

<b>Interface de programmation</b>	API ouverte pour l'intégration de logiciels, avec VAPIX <sup>®</sup> et AXIS Camera Application Platform, caractéristiques disponibles sur <a href="http://axis.com">axis.com</a> Connexion Cloud en un clic Profil G ONVIF <sup>®</sup> , Profil M ONVIF <sup>®</sup> , Profil S ONVIF <sup>®</sup> et Profil T ONVIF <sup>®</sup> , caractéristiques disponibles sur <a href="http://onvif.org">onvif.org</a>
<b>Commandes à l'écran</b>	Changement de mode jour/nuit Désembuage Plage dynamique étendue Éclairage infrarouge Stabilisation d'image électronique Indicateur de flux vidéo
<b>Conditions de l'événement</b>	Outils d'analyse DéTECTEURS : accès au flux de données vidéo en direct, détection de mouvement vidéo, détection audio, mode jour/nuit, détection des chocs, détérioration Matériel : réseau, température Signal d'entrée : port d'entrée numérique, déclenchement manuel, entrées virtuelles Stockage : interruption, enregistrement Système : compatible avec le système Durée : récurrence, utilisation de la programmation État modifié de l'entrée supervisée Abonnement MQTT
<b>Déclenchement d'actions en cas d'événement</b>	Enregistrement vidéo : carte SD et partage de réseau Chargement d'images ou de clips vidéo : FTP, SFTP, HTTP, HTTPS, partage de réseau et e-mail Mise en tampon de vidéo ou d'image avant et après alarme pour enregistrement ou téléchargement Notification : e-mail, HTTP, HTTPS, TCP et trap SNMP PTZ : Réglage PTZ prédéfini, chemin de ronde démarrage/arrêt Texte d'incrustation, activation de sortie externe, mode jour/nuit Publication MQTT
<b>Aides à l'installation intégrées</b>	Compteur de pixels, zoom à distance (optique 3x), mise au point à distance, rotation automatique
<b>Analyses</b>	
<b>Capacités de calcul</b>	Unité de traitement machine learning (MLPU)
<b>Métadonnées</b>	Données d'objet : Classes : humains, visages, véhicules, plaques d'immatriculation Confiance, position Données d'événement : référence de producteur, scénarios, conditions de déclenchement
<b>Applications</b>	Inclus AXIS License Plate Verifier AXIS Video Motion Detection, sabotage, détection des chocs Prise en charge d'AXIS Camera Application Platform permettant l'installation d'applications tierces, voir <a href="http://axis.com/acap">axis.com/acap</a>
<b>Général</b>	
<b>Boîtier</b>	Boîtier aux normes IP66/IP67, NEMA 4X et IK10 Mélange polycarbonate et aluminium Couleur : Blanc NCS S 1002-B
<b>Développement durable</b>	Sans PVC, sans BFR/CFR
<b>Alimentation</b>	Power over Ethernet IEEE 802.3af/802.3at Type 1 Classe 3 Standard : 8,5 W, max 12,95 W 12–28 V CC, standard 7,8 W, max 12,95 W
<b>Connecteurs</b>	Câble RJ45 10BASE-T/100BASE-TX/1000BASE-T blindé Entrée micro ou ligne 3,5 mm Bloc terminal pour 1 entrée d'alarme supervisée et 1 sortie (sortie 12 V CC, 25 mA en charge max.) Entrée CC
<b>Éclairage infrarouge</b>	OptimizedIR avec LED IR 850 nm longue durée et basse consommation Portée de 45 m (150 pi) ou plus en fonction de la scène

<b>Stockage</b>	Compatible avec les cartes microSD/microSDHC/microSDXC Prise en charge du cryptage des cartes SD (AES-XTS-Plain64 256 bits) Enregistrement sur une unité de stockage réseaux (NAS) Pour des recommandations sur les cartes SD et le stockage NAS, voir <a href="http://axis.com">axis.com</a>	<b>Poids</b>	Avec protection étanche : 1,2 kg (2,65 lb)
<b>Conditions d'utilisation</b>	-40 °C à 60 °C (-40 °F à 140 °F) Température maximale conformément à la norme NEMA TS2 (2.2.7) : 74 °C (165 °F) Humidité relative de 10 à 100 % (avec condensation)	<b>Dimensions</b>	Ø132 x 264 mm (Ø5,2 x 10,4 po)
<b>Conditions de stockage</b>	-40 °C à 65 °C (-40 °F à 149 °F) Humidité relative de 5 à 95 % (sans condensation)	<b>Accessoires fournis</b>	Guide d'installation, licence 1 utilisateur décodeur Windows®, gabarit de perçage, kit de connexion, support de fixation, clés en L Torx® AXIS Weather Shield L
<b>Homologations</b>	CEM EN 55032 Classe A, EN 50121-4, IEC 62236-4, EN 55035, EN 61000-3-3, EN 61000-6-1, EN 61000-6-2, FCC Part 15 Sous-partie B Classe A, ICES-3(A)/NMB-3(A), VCCI Classe A, RCM AS/NZS CISPR 32 Classe A Sécurité IEC/EN/UL 62368-1, IEC/EN/UL 60950-22, IS 13252, IEC 62471 Environnement IEC 60068-2-1, IEC 60068-2-2, IEC 60068-2-6, IEC 60068-2-14, IEC 60068-2-27, IEC 60068-2-78, IEC/EN 60529 IP66/IP67, IEC/EN 62262 IK10, NEMA 250 Type 4X, NEMA TS 2 (2.2.7-2.2.9) Réseau NIST SP500-267	<b>Accessoires en option</b>	AXIS T94F01M J-Box/Gang Box Plate, AXIS T91A47 Pole Mount, AXIS T94P01B Corner Bracket, AXIS T94F01P Conduit Back Box, AXIS Weather Shield K, Injecteurs PoE Axis Pour en savoir plus sur les accessoires disponibles, voir <a href="http://axis.com">axis.com</a>
		<b>Logiciel de gestion vidéo</b>	AXIS Companion, AXIS Camera Station, logiciel de gestion vidéo des partenaires de développement d'applications d'Axis disponibles sur <a href="http://axis.com/vms">axis.com/vms</a>
		<b>Langues</b>	Anglais, allemand, français, espagnol, italien, russe, chinois simplifié, japonais, coréen, portugais, chinois traditionnel
		<b>Garantie</b>	Garantie de 5 ans, voir <a href="http://axis.com/warranty">axis.com/warranty</a>

- a. Ce produit inclut un logiciel développé par le projet OpenSSL pour une utilisation dans la boîte à outils OpenSSL ([openssl.org](http://openssl.org)), ainsi qu'un logiciel de cryptographie développé par Eric Young ([ey@cryptsoft.com](mailto:ey@cryptsoft.com)).