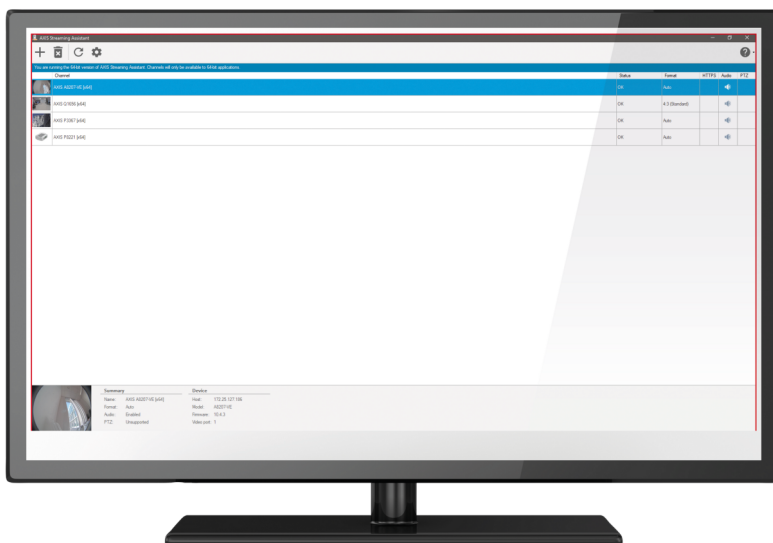


AXIS Streaming Assistant

Para aplicaciones de transmisión

AXIS Streaming Assistant une las transmisiones de vídeo procedentes de cámaras IP a una aplicación de escritorio de Windows para habilitar casos de uso de transmisiones o conferencias.

- > **Utilice la cámara de red Axis para transmitir**
- > **Compatibilidad con PTZ**
- > **Compatibilidad con aplicaciones para Microsoft Teams, Zoom, etc.**
- > **Funciones de audio y vídeo**



AXIS Streaming Assistant

Aplicación

Dispositivos compatibles Todas las cámaras y los codificadores Axis con firmware 4.47 y posteriores

Ajustes Audio^a
Conexiones seguras (HTTPS)
Formato de pantalla
Control PTZ con AXIS T8311 Joystick

Configuración Configuración web incluida

Escenarios

Aplicaciones típicas Secuencia en directo, videoconferencias, promociones en directo, transmisión de eventos temporales

Requisitos del sistema

Requisitos mínimos Windows 10 y superior
Entorno en tiempo de ejecución de Microsoft .NET Framework 4.6.2

Aplicaciones y servicios compatibles

Requisitos técnicos Software compatible con el modelo de controlador de Windows (WDM)

Retransmisión Cisco Webex, Panopto, etc.^b

Conferencias Microsoft Teams, Zoom, etc.^b

General

Idiomas Inglés

- La transmisión de audio solo es compatible con algunas aplicaciones en algunos entornos. Consulte las notas técnicas de compatibilidad de AXIS Streaming Assistant para obtener más información
- Revise las notas técnicas de compatibilidad de AXIS Streaming Assistant para obtener información sobre aplicaciones probadas de terceros

Responsabilidad medioambiental:

axis.com/environmental-responsibility