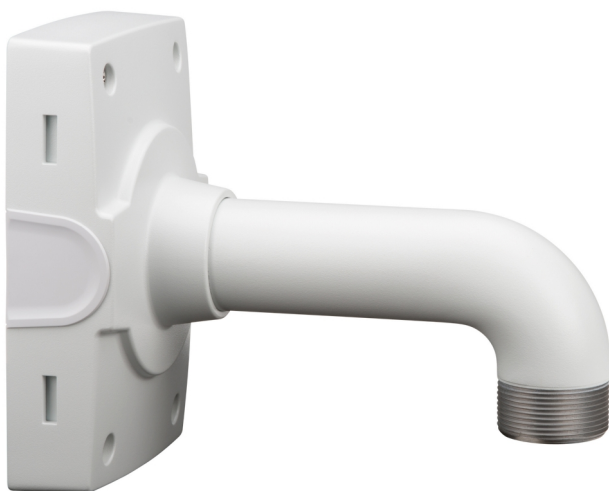


## AXIS T91B61 壁面取付ブラケット1.5インチNPS

### 特定の固定ドームカメラ用

AXIS T91D61は、1.5インチNPSネジ山の付いたアルミニウム製の壁面取付ブラケットです。Axis固定ドームペンダントキットおよびAxis ACI 3/4インチコンジットアダプターに対応します。ケーブルの配線は、背面の穴から通すか、またはコンジット接続することで側面からも可能です。この壁面取付ブラケットにはAXIS T91A6 パイプシールが含まれています。

- > 屋内/屋外向け
- > 強固で安全な設置
- > 設置が容易
- > IK10準拠の耐衝撃性



## AXIS T91B61 壁面取付ブラケット1.5インチNPS

<b>一般</b>		<b>認証・認可</b>	IEC/EN/UL 60950-1 IEC/EN/UL 60950-22 EN 50581 IEC 62262 IK10
<b>対応製品</b>	AXIS P32シリーズ (カメラ専用のペンダントキットが必要) AXIS P33シリーズ (カメラ専用のペンダントキットが必要) AXIS P3707-PE (AXIS T94M02D ペンダントキットが必要) AXIS Q35シリーズ (カメラ専用のペンダントキットが必要) AXIS Q36シリーズ (カメラ専用のペンダントキットが必要)	<b>付属品</b>	インストールガイド AXIS T91A6 パイプシール
<b>外形寸法</b>	140 x 268 x 196 mm	<b>オプション アクセサリ</b>	Axisネットワークケーブルカブラー、AXIS ConduitアダプターU型30 mm A その他のアクセサリについては、 <a href="http://www.axis.com">www.axis.com</a> を参照してください。
<b>重量</b>	1.4 kg	<b>保証</b>	3年保証に関しては、 <a href="http://axis.com/warranty">axis.com/warranty</a> を参照してください。
<b>最大耐荷重</b>	15 kg	環境責任: <a href="http://axis.com/environmental-responsibility">axis.com/environmental-responsibility</a>	
<b>ケーブル引き込み</b>	背面: ケーブル孔 側面: ケーブルコンジット穴M20 (3/4インチ)		
<b>設置環境</b>	屋内用 屋外用		