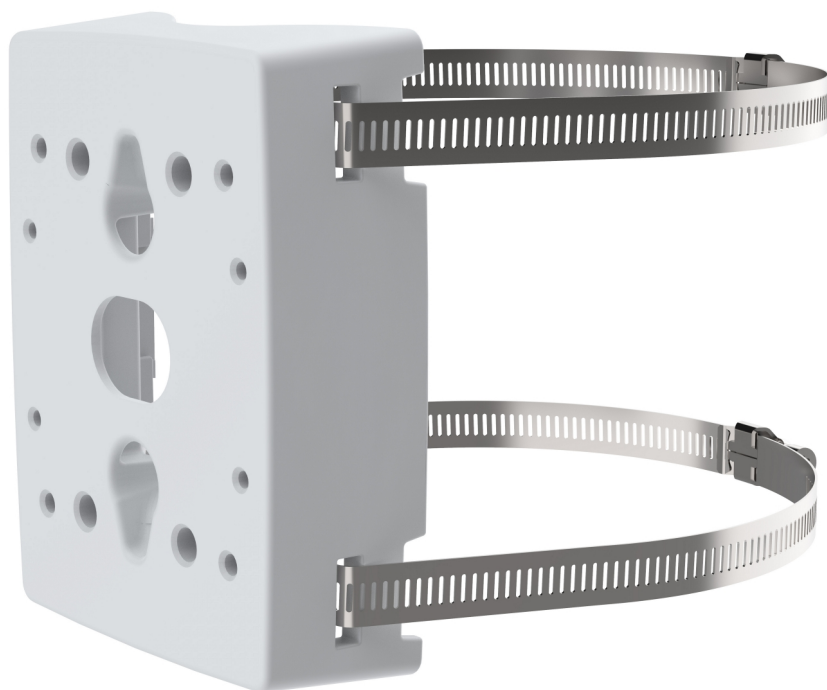


AXIS T91B47

Fixation pour poteau pour différents diamètres de poteaux

Le support de poteau AXIS T91B47 est conçu pour une utilisation en intérieur comme en extérieur. Il existe en deux versions avec différentes longueurs de sangles inox de qualité marine (SS316L). Une version pour des poteaux de diamètre de 50 à 150 mm (2-6 po) et une version pour des poteaux de diamètre 100 à 410 mm (4 - 16 po). En outre, il peut être utilisé pour fixer les caméras sur des poutres. Lorsque la fixation AXIS T91B47 est utilisée avec une caméra dôme fixe Axis ou des caméras cylindriques fixes, aucun accessoire supplémentaire (kits de suspension, par exemple) n'est nécessaire, ce qui en fait une solution économique.

- > Convient à une large gamme de diamètres de poteaux
- > Facile à installer en toute sécurité
- > Résistance au vandalisme certifiée IK10
- > Protection contre la corrosion certifiée NEMA 4X
- > Sangles inox (SS316L) Axis fournies



AXIS T91B47

Modèles	Kit de fixation pour poteau AXIS T91B47 50 – 150 mm Kit de fixation pour poteau AXIS T91B47 100 – 410 mm	Développement Durable	Sans PVC
Général		Environnement	Intérieur Extérieur
Produits pris en charge	Caméras Axis prises en charge pour la vidéo sur IP : Caméras d'extérieur à boîtier fixe : Série AXIS M11/P13/Q16 Caméras fixes cylindriques : Série AXIS P14/Q17 Caméras à dôme fixes : Série AXIS M30/P32/P33/Q35/Q36 Caméras thermiques : Série AXIS Q19/Q29 Accessoires Axis compatibles : Support de montage mural AXIS T91E61 Fixation murale AXIS T94Q01A Support de montage AXIS P33 Boîtiers série AXIS T92E Boîtiers série AXIS T93F Boîtier de protection AXIS T93G05	Homologations	Sécurité IEC/EN/UL 60950-1, IEC/EN/UL 60950-22 Environnement EN 50581, NEMA 250 Type 4X ^a Impact IEC 62262 IK10
Diamètre du poteau	Kit de fixation pour poteau AXIS T91B47 50 – 150 mm : 50 – 150 mm (2–6 po) Kit de fixation pour poteau AXIS T91B47 100 – 410 mm : 100 – 410 mm (4–16 po)	Dimensions	111 x 42 x 147 mm (4 3/8 x 1 5/8 x 5 13/16 po)
Charge maximale	15 kg (33 lb)	Poids	0,3 kg (0,7 lb) sans bandes en acier
Pose de câbles	Arrière : perforation pour les câbles Côté : perforation pour câble en forme de U (26 mm/1 po)	Accessoires fournis	Guide d'installation Frettes de câbles, vis Bandes en inox
Boîtier	Fixation en aluminium thermolaqué certifiée NEMA 4X et IK10 Couleur : NCS S 1002-B blanc	Garantie	Garantie Axis de 3 ans, voir www.axis.com/warranty

a. *Protection contre la corrosion uniquement*

Responsabilité environnementale :
axis.com/environmental-responsibility