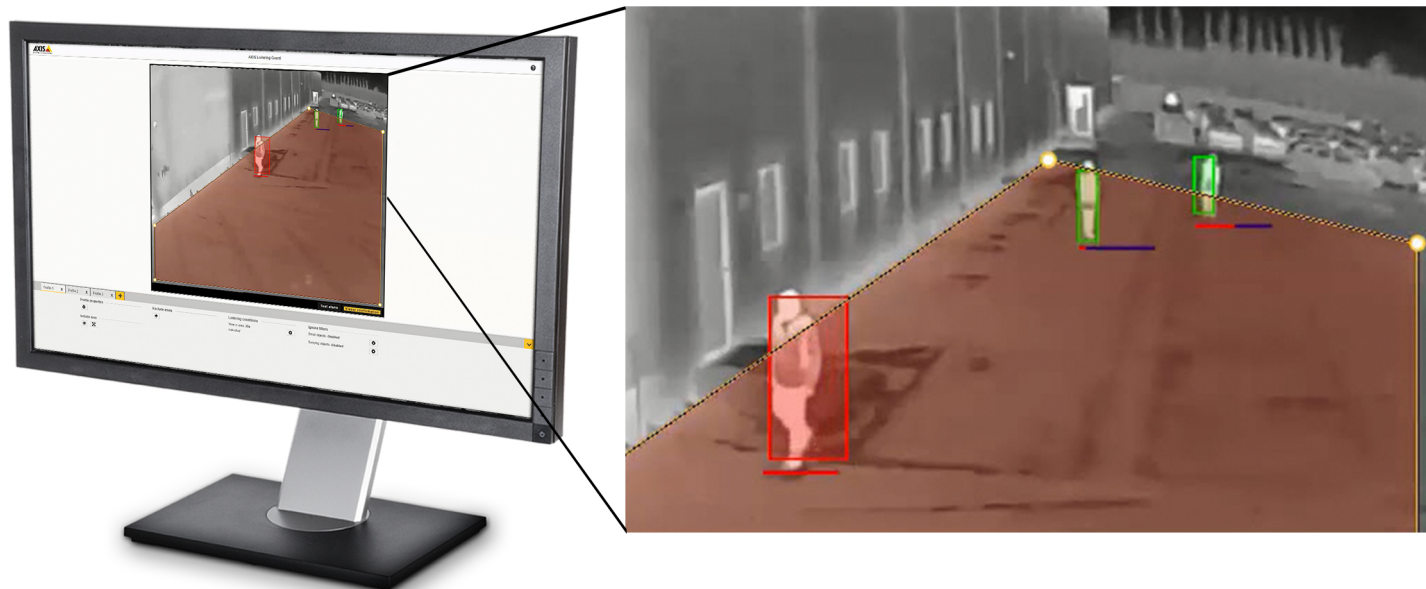


AXIS Loitering Guard

Per il rilevamento di circolazione sospetta

AXIS Loitering Guard rileva gli oggetti in movimento come persone e veicoli e attiva un allarme se sono rimasti per troppo tempo all'interno di un'area predefinita. L'applicazione è ideale per il rilevamento di circolazione sospetta, in particolare negli orari di chiusura, in proprietà semipubbliche come parcheggi degli uffici, cortili di scuole e vicino a recinzioni. Può aiutare a prevenire crimini quali vandalismo e intrusioni. L'applicazione supporta più profili per differenti condizioni di circolazione sospetta. Le aree di esclusione, i filtri e la configurazione della prospettiva consentono di ridurre i falsi allarmi. La sovrapposizione allarmi nei video in diretta o registrati evidenzia l'oggetto o l'area che sta attivando l'allarme.

- > **Trigger basati sul movimento e sul tempo**
- > **Analisi video basate su edge**
- > **Varie condizioni e profili**
- > **Strumento prospettiva per un numero minore di falsi allarmi**
- > **Sovrapposizione allarme riquadri delimitatori del testo**



AXIS Loitering Guard

Generale

Casi d'uso tipici	In genere aree a basso traffico dove la circolazione potrebbe comportare un problema di sicurezza, come ad esempio parcheggi, cortili di scuole e aree recintate.
Dispositivi supportati	Dispositivi con tecnologia video Axis con firmware 7.10 o successivo.
Piattaforma di calcolo	Edge
Configurazione	Configurazione Web inclusa
Lingue	Inglese, tedesco, francese, polacco, spagnolo, italiano, russo, cinese semplificato, cinese tradizionale, giapponese, coreano, portoghese
Funzionalità	
Scenari	È possibile configurare vari profili per adattarsi a diversi scenari. Fino a 10 profili per tutte le telecamere ad eccezione dei dispositivi multicanale che dispongono di un massimo di 3 profili simultanei. Un'area di inclusione e 3 aree di esclusione per profilo (poligoni a 10 punti) Conferma visiva dell'impostazione Filtri per oggetti ondulanti o di piccole dimensioni Configurazione della prospettiva
Condizioni trigger	Una condizione per la circolazione sospetta per profilo. Singolo: rileva il tempo di ciascun oggetto in movimento rilevato in un'area predefinita Gruppo: rileva il tempo di qualsiasi oggetto in movimento in un'area predefinita

Limiti

Le condizioni climatiche quali pioggia, neve o un contrasto insufficiente possono influire sulla precisione del rilevamento. Per ulteriori informazioni, consultare il manuale per l'utente su axis.com.

La risoluzione dei flussi video con la sovrapposizione allarmi abilitata è limitata a 1920 pixel in larghezza e all'altezza corrispondente della proporzione corrente.

Integrazione di sistemi

API (interfaccia per la programmazione di applicazioni)	API aperta per l'integrazione di software, compresi VAPIX® e AXIS Camera Application Platform; specifiche disponibili all'indirizzo axis.com
Gestione degli eventi	Si integra con la telecamera per abilitare il flusso di eventi a un Video Management System (VMS) ed eventi quali il controllo I/O, la notifica e l'edge storage. Evento di allarme movimento ONVIF (rif: specifiche di acquisizione immagini del servizio ONVIF)
Metadati	Sovrapposizione allarme in una risoluzione video selezionata. In modalità singola, la sovrapposizione testo visualizza riquadri delimitatori del testo intorno agli oggetti che attivano gli allarmi. In modalità di gruppo, la sovrapposizione testo evidenzia l'area di inclusione.

Responsabilità ambientale:

axis.com/environmental-responsibility