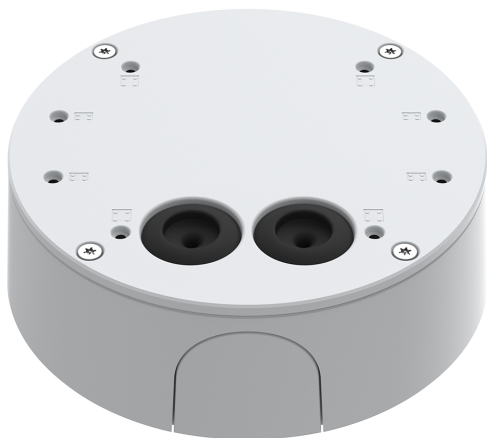


## AXIS TQ1602-E Conduit Back Box

Boîtier arrière robuste pour l'intérieur et l'extérieur

Conçu spécifiquement pour plusieurs caméras cylindriques Axis, le Conduit Back Box AXIS TQ1602-E est prêt pour une utilisation en extérieur ; il est résistant aux chocs (IK10+) avec un compartiment protégé contre la pénétration de poussière pour un stockage sécurisé des dispositifs de connexion. Le boîtier AXIS TQ1602-E permet de monter la caméra et les périphériques de connectivité au même endroit et en toute sécurité. Aucun boîtier supplémentaire n'a besoin d'être installé (même directement sur les boîtes de jonction). Il est soigneusement conçu pour stocker, par exemple un adaptateur IP sur câble coaxial pour réutiliser un câble existant ou de stocker un coupleur de câble réseau pour qu'il joue le rôle de passerelle entre les câbles réseau rigides et flexibles.

- > **Compartiment de stockage IP66/IP67 prévu pour les périphériques de connectivité**
- > **Résistant aux chocs (IK10+) causés par les tentatives de vandalisme**
- > **Interface de conduit 3/4" M25 à l'arrière et sur les deux côtés**
- > **Conçu pour différentes caméra cylindriques Axis**



## AXIS TQ1602-E Conduit Back Box

Général	
<b>Produits pris en charge</b>	Série de caméras réseau AXIS P14 Série de caméras réseau AXIS Q17 Caméras thermiques sur IP série AXIS Q19
<b>Environnement</b>	Intérieur/extérieur
<b>Montage</b>	Boîte de jonction double, boîte de jonction simple, boîte de jonction octogonale 4", boîte de jonction 4"
<b>Boîtier</b>	Matériau : boîtier en aluminium chromaté laqué, vis inox (TX20) Couleur : Blanc NCS S 1002-B
<b>Acheminement des câbles</b>	Arrière : 3 trous pour câbles Côtés : Entrées de conduit 3/4" Dessous : 4x joints C M20 5-9,5 mm Couvercle supérieur : 2x joints C M20 5-9,5 mm
<b>Charge maximale</b>	2,3 kg (5 lb)
<b>Dimensions</b>	Hauteur : 53,5 mm (2 1/8 po) ø 157 mm (6 3/16 po)
<b>Poids</b>	750 g (1,65 lb)
<b>Développement durable</b>	Sans PVC
<b>Homologations</b>	<b>Environnement</b> IEC 60068-2-6, IEC 60068-2-27, IEC/EN 60529 IP66/IP67, NEMA 250 Type 4X <b>Impact</b> IEC/EN 62262 IK10+
<b>Accessoires fournis</b>	Guide d'installation, outil de montage RJ45, 3x joints, C M20 pour câble 3 à 5 mm, 4x vis inox (TX20) et rondelles
<b>Accessoires en option</b>	AXIS T91B47 Pole Mount, AXIS T94R01B Corner Bracket, AXIS ACI Conduit Adapter 3/4" U-Shape 30 mm, AXIS ACI Conduit Adapter 3/4" NPS, coupleur de câble réseau interne, coupleur de câble réseau interne mince
<b>Garantie</b>	Pour en savoir plus sur la garantie de 3 ans, rendez-vous sur <a href="http://axis.com/warranty">axis.com/warranty</a>